

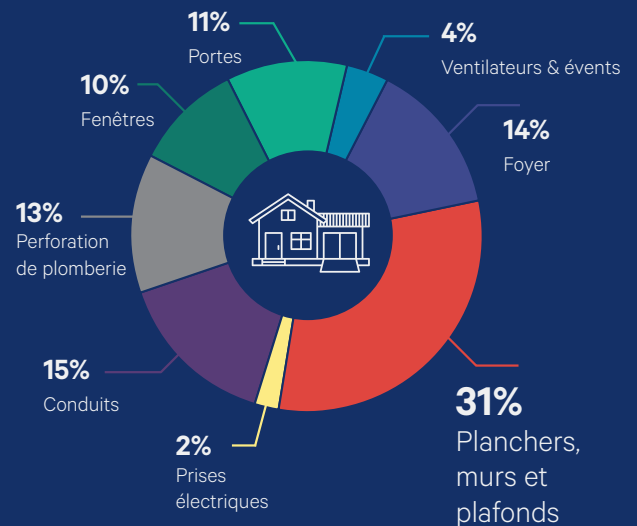
Initiez des économies d'énergie avec une technologie d'isolation moderne.

Elastochem[®] 500 transforme votre maison en un espace confortable et économe en énergie.

Elastochem 500 est un système d'isolation en polyuréthane giclée de haute performance qui va au-delà de l'isolation traditionnelle en termes de polyvalence, de valeurs thermiques et d'étanchéité à l'air. Alors que l'isolant matelassé en fibre de verre laissent des espaces qui permettent à l'air de s'échapper, la formule à cellules ouvertes d'Elastochem 500 isole et scelle l'air en une seule étape pour former une barrière extrêmement étanche contre la perte de chaleur en hiver et empêche l'air refroidi de s'échapper en été.

Une isolation de qualité joue un rôle clé dans la conception d'une maison durable. Notre système avancé de polyuréthane giclée a été créé pour les espaces de vie écologiques, permettant aux propriétaires de consommer moins, d'économiser plus et de vivre plus confortablement.

Comment l'air s'échappe t'il?



Près d'un tiers de l'air s'infiltré par des ouvertures des plafonds, des murs et des planchers dans une maison isolé en fibre de verre



Grosses Économies

Réduisez vos dépenses d'énergie de 30-50%



Eau Soufflée

Éliminez les produits chimiques nocifs avec un système soufflé à l'eau



Réduction De Bruit

Minimisez le bruit avec une formule insonorisante



Valeur Marchande

Améliorez la valeur de revente avec une isolation de qualité supérieure

Greniers

Isolez et scellez l'air en une seule étape pour empêcher l'air qui a été chauffé ou refroidi de s'échapper. Les fuites d'air dans les greniers mal isolés peuvent représenter 28 % des pertes de chaleur.

Garages

Améliorez votre garage pour protéger votre maison contre les différences de température, les odeurs et le bruit, tout en gardant votre espace au-dessus du garage confortable à longueur d'année.

Elastochem 500 | Données Techniques

Attributs	Test	Résultats	Attributs	Test	Résultats
Densité	ASTM D1622	0.45 Lb/pi ³ 6.80 kg/m ³	Résistance à la traction	ASTM 1623	3.3 psi
Résistance Thermique (Profondeur 25mm)	ASTM C518	R 3.5 RSI 0.61	Absorption d'eau (% Volume)	ASTM D2842	17.4%
Transmission de vapeur d'eau	ASTM E96 (Procédure A)	1580 ng/(Pa·s·m ²)	Résistance à la compression	ASTM 1621	N/A
Test de mur d'angle	CAN/ULC-S127	315	Émissions de COV	CAN/ULC-S774	1 jour, passé
Propagation de la flamme	CAN/ULC-S102 Tunnel Steiner	Flamme 210 Fumée 195	Contenu de cellule ouverte	ASTM D6226	100%
Stabilité Dimensionnelle* (Changement de volume après 28 jours)	ASTM D2126	-29°C, -0.1% 80°C, 0.0% 70°C @ 95% RH, -0.1%	CCMC#		13655-R

Tous les tests sont effectués par une installation de test indépendante accréditée.
* La stabilité dimensionnelle a été testée sans substrat



Elastochem Specialty Chemicals Inc.

ON : 37 Easton Road, Brantford, ON N3P 1J4

QC : 801 Rue Pasteur Suite 102, St-Jerome, QC J7Z 0E2

1-877-787-2436

www.elastochem.com

