

Protégez les structures avec une technologie d'imperméabilisation fiable en polyurée

Hygrothane SwiftProof M 200
Membrane D'étanchéité Giclée

Application
sous le point de
congélation

Contient
0 COV

100%
solides

Superbe
Adhérence

Protection De Longue Durée Contre L'eau

L'Hygrothane SwiftProof M 200 est une membrane d'étanchéité en polyurée giclée à deux composants conçue pour fournir une barrière de protection résistante à l'eau. Le système de durcissement rapide convient à l'application dans une large gamme de températures, réduisant les délais causés par les conditions météorologiques variables. Appliqué à l'aide d'un système à haute pression, l'Hygrothane SwiftProof M 200 forme une membrane durable qui offre une excellente adhérence avec une préparation de surface minimale.

Applications

- › Imperméabilisation des murs de fondation en béton
- › Imperméabilisation pour les applications d'eaux usées et d'égouts
- › Imperméabilisation des terrasses
- › Applications d'imperméabilisation berlinois
- › Étanchéité de la fosse d'ascenseur
- › Comblent les fissures dans le béton
- › Imperméabilisation sous le niveau du sol dans des conditions hydrostatiques et non hydrostatiques
- › Protection pour isolation en mousse polyuréthane
- › Étanchéité commerciale à ciel ouvert
- › Étanchéité du réservoir d'eaux



Application Toutes Saisons

S'applique et durcit dans des températures extérieures froides jusqu'à -5°C



Barrière Monolithique

Scelle autour des fixations, des joints et comble les lacunes sans limite d'épaisseur de construction



Installation et Durcissement Rapides

Formule à durcissement rapide et forte adhérence avec une préparation de surface minimale



Finition Stable et Durable

Excellente résistance aux chocs, aux produits chimiques, aux perforations et à l'abrasion

Hygrothane SwiftProof M 200

Données Techniques

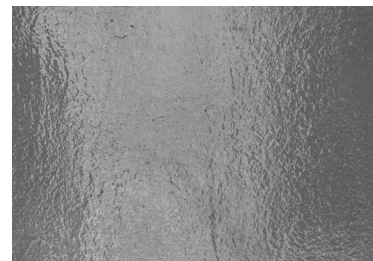
Attributs	Test	Résultats
Résistance à la Traction	CAN/CGSB 37-GP-56M	392N (MD) 400N (XD)
Élongation	CAN/CGSB 37-GP-56M	334% (MD) 347% (XD)
Pelage par chevauchement	ASTM D1876	1680 N/m
Résistance au Pelage	CAN/CGSB 37.58-M86 ASTM C794	1726 N/m
Stabilité Dimensionnelle	CAN/CGSB 37.58-M86	0.38% (MD) 0.43% (XD)
Flexibilité à Basse Température	CAN/CGSB 37.58-M86 ASTM C794	-40°C aucune fissure
Résistance à la Pression Hydrostatique	ASTM D5385	92 m 301 pi
Étanchéité à l'eau*	CAN/CGSB 37.56-M86	Passe
Absorption de l'Eau	CAN/CGSB 37.58-M86	0.43%
Transmission de Vapeur d'Eau	ASTM E96	58 ng / (Pa·s·m ²) @ 1.27mm ou 50 mils
Brûlure Horizontale	UL 94	HB (S'auto-éteint)
Poinçonnement Statique	CAN/CGSB 37-GP-56M	Passe (Notation 4) @ -15°C
Poinçonnement Dynamique	CAN/CGSB 37-GP-56M	Passe (Notation 4) @ -15°C
Pontage des fissures	ASTM C1305 (-20°C & 40°C)	Passe (Pas de fissuration ni de perte d'adhérence)
Adhérence par traction sur Béton (Avec apprêt)	ASTM D4541	5.84 MPa 847 lb/po ²
Adhérence par traction sur Béton (Sans apprêt)	ASTM D4541	3.56 MPa 516 lb/po ²
Adhérence de Béton Coulé**	ASTM D4541-M	10,000 N/m ² 1.45 lb/po ²
CCMC #	-	14144-R

Remarque : les valeurs sont basées sur une épaisseur de film sec de 50 millièmes de pouce (1,27 mm)

*Après perforation, impact, vieillissement chimique, vieillissement thermique et vieillissement UV

**Avec apprêt pour béton acrylique

SwiftProof™



REFERENCES:

Toutes les propriétés ont été déterminées par des tests effectués par une installation de test indépendante accréditée.



CONTACTEZ NOUS:

Elastochem Specialty Chemicals Inc.
1-877-787-2436
37 Easton Road
Brantford, ON N3P 1J4
www.elastochem.com

