

Federal Communication Commission Interference Statement

This device complies with Part 15 of the FCC Rules. Operation is subject to the following two conditions: (1) This device may not cause harmful interference, and (2) this device must accept any interference received, including interference that may cause undesired operation.

This equipment has been tested and found to comply with the limits for a Class B digital device, pursuant to Part 15 of the FCC Rules. These limits are designed to provide reasonable protection against harmful interference in a residential installation. This equipment generates, uses and can radiate radio frequency energy and, if not installed and used in accordance with the instructions, may cause harmful interference to radio communications. However, there is no guarantee that interference will not occur in a particular installation. If this equipment does cause harmful interference to radio or television reception, which can be determined by turning the equipment off and on, the user is encouraged to try to correct the interference by one of the following measures:

- Reorient or relocate the receiving antenna.
- Increase the separation between the equipment and receiver.
- Connect the equipment into an outlet on a circuit different from that to which the receiver is connected.
- Consult the dealer or an experienced radio/TV technician for help.

FCC Caution: Any changes or modifications not expressly approved by the party responsible for compliance could void the user's authority to operate this equipment

For questions about Elgato product compliance with FCC regulations, please contact:
Compliance Officer, Corsair Memory Inc., 115 North McCarthy Blvd, Milpitas, CA 95035, USA



R-R-CSI-20GBF9901

Applicant Name (상호명): Corsair Memory, Inc.
Product Name (제품명칭): Stream Deck Pedal
Model No.(모델명): 20GBF9901
Manufactured Year & Month (제조연월): Please refer to gift box sticker
Manufacturer & Origin (제조사 및 제조국가): Corsair Memory, Inc. / Made in Taiwan
A/S : (주)컴스빌, 1522-1460

Elgato, a division of:
Corsair Memory Inc., 115 North McCarthy Blvd, Milpitas, CA 95035, USA
Corsair Components Limited, 1020 Eskdale Road, Winnersh Triangle, Wokingham, RG41 5TS, UK
Corsair Memory, BV Wormerweg 8, 1311 XB, Almere, Netherlands
Copyright 2018 - 2022 Corsair Memory Inc. All rights reserved. Elgato and the Elgato logo are trademarks of Corsair Memory Inc., registered in the U.S. and other countries.
Part: 51GBF9904

STREAM DECK PEDAL

設備名稱 Equipment name: 程式化直播控制器		型號(型式) Type designation (Type): 請參考產品本體標籤				
單元 Unit	限用物質及其化學符號 / Restricted Substances and its chemical symbols					
	鉛 Lead (Pb)	汞 Mercury (Hg)	鎘 Cadmium (Cd)	六價鉻Hexa-valent chromium (Cr ⁶⁺)	多溴聯苯 Polybrominated biphenyls (PBB)	多溴二苯醚 Polybrominated diphenyl ethers (PBDE)
印刷電路板及電子組件	○	○	○	○	○	○
外殼	○	○	○	○	○	○
按鍵	○	○	○	○	○	○
連接線/配件	○	○	○	○	○	○

備考1: "超出0.1 wt %"及"超出0.01 wt %" 係指限用物質之百分比含量超出百分比含量基準值。
備考2: "○" 係指該項限用物質之百分比含量未超出百分比含量基準值。
備考3: "—" 係指該項限用物質為排除項目。

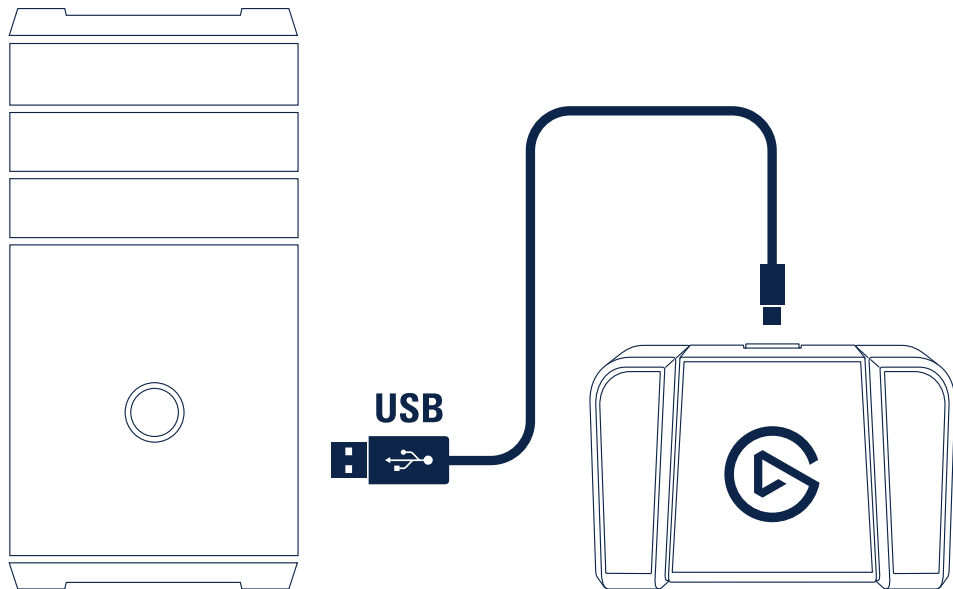
Note 1: "Exceeding 01 wt %" and "exceeding 0.01 wt %" indicate that the percentage content of the restricted substance exceeds the reference percentage value of presence condition.
Note 2: "○" indicates the percentage content of restricted substance does not exceed the percentage of reference value of presence.
Note 3: The "—" indicates that the restricted substance corresponds to the exemption.

- [\(EN\) Quick Start Guide](#)
- [\(FR\) Guide de prise en main rapide](#)
- [\(DE\) Kurzanleitung](#)
- [\(ES\) Guía de inicio rápido](#)
- [\(IT\) Guida rapida](#)
- [\(NL\) Snelstartgids](#)
- [\(FI\) Pikaopas](#)
- [\(DK\) Lynstart guide](#)
- [\(NO\) Hurtigveiledning](#)
- [\(SV\) Kom igång](#)
- [\(BR\) Guia de Início Rápido](#)
- [\(TR\) Hızlı Kurulum Rehberi](#)
- [\(GR\) Σύντομος οδηγός](#)
- [\(PL\) Skrócona instrukcja](#)
- [\(RU\) Краткое руководство](#)
- [\(JA\) クイックスタートガイド](#)
- [\(KO\) 퀵 스타트 가이드](#)
- [\(CN\) 快速入门指南](#)
- [\(ZHT\) 快速入門指南](#)
- [\(AR\) دليل البدء السريع](#)

Install Stream Deck

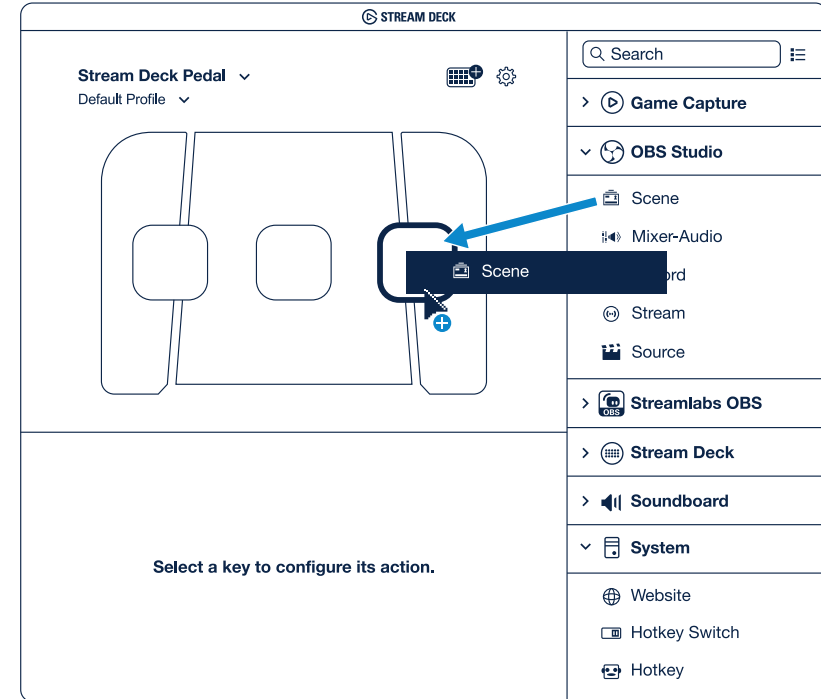


Download and install the Stream Deck app.

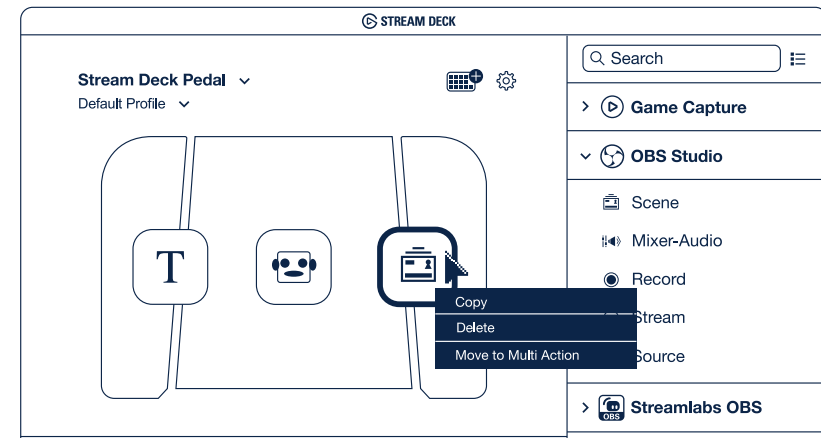


Connect Stream Deck Pedal directly to a USB port on your PC or Mac – do not use a USB hub.

Set Up Actions

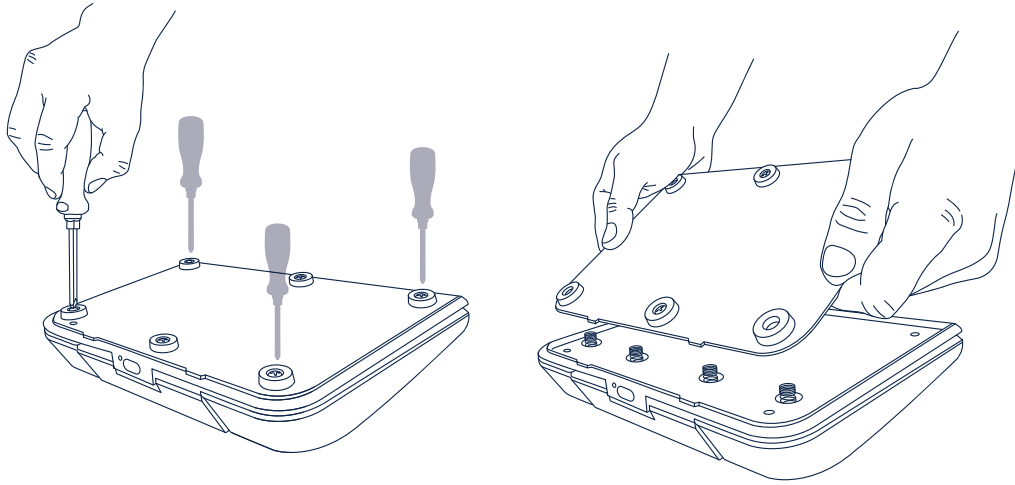


Launch the app to customize Stream Deck Pedal. Drag actions from the right panel and drop them onto your desired pedals on the left.

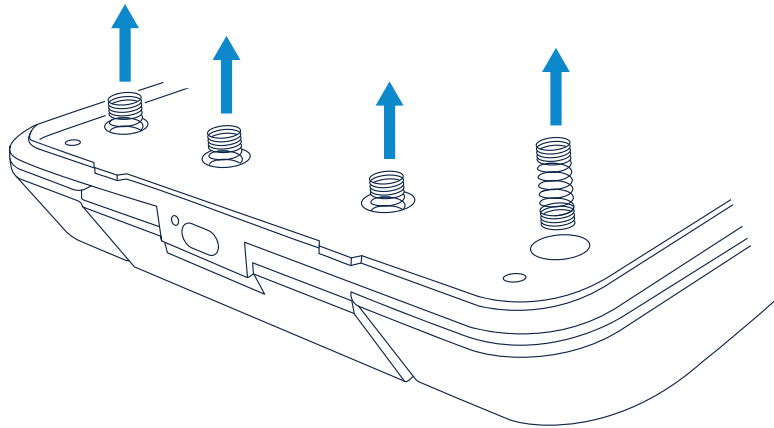


Right-click icons to copy, delete or move them.

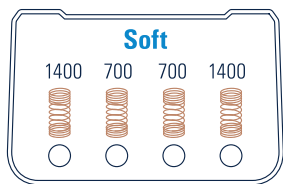
Adjust Pedal Pressure



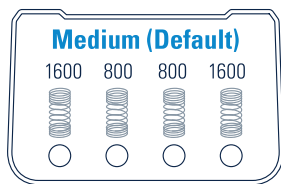
Loosen four corner screws with a Phillips head (PH) screwdriver.



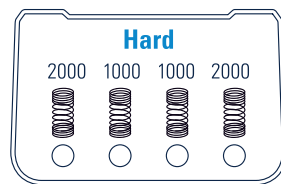
Adjust pedal pressure with the included spring tension sets.



Copper Set

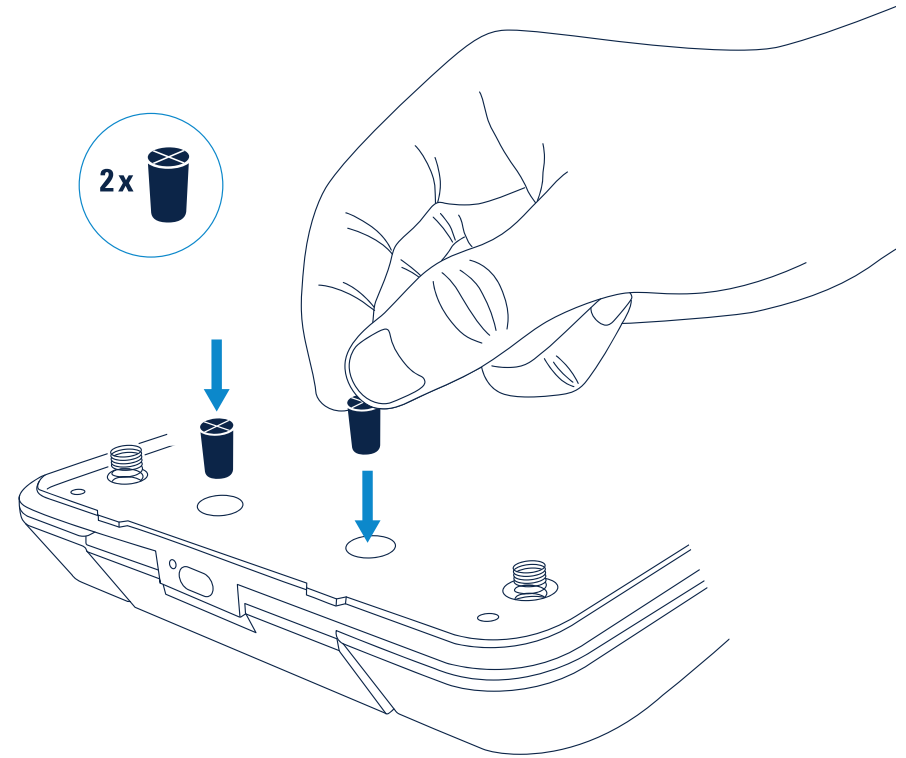


Silver Set



Black Set

Use the Middle Pedal as a Footrest



Lock the middle pedal with the included stoppers to convert it into a convenient footrest.



Get tapping and unleash your creative genius.

[FR] Installer Stream Deck

- Téléchargez et installez l'application Stream Deck (elgato.com/download).
- Branchez Stream Deck Pedal directement à un port USB de votre PC ou de votre Mac.
- N'utilisez pas de hub USB.

Configurer des actions

- Ouvrez l'application pour personnaliser Stream Deck Pedal.
- Glissez-déposez les actions du panneau de droite sur les pédales souhaitées situées à gauche.
- Cliquez avec le bouton droit de la souris sur les icônes pour copier, supprimer ou déplacer une action.

Régler la pression des pédales

- À l'aide d'un tournevis cruciforme, dévissez les quatre vis situées sur la face inférieure.
- Réglez la pression des pédales en utilisant les différents jeux de ressorts fournis.

Utiliser la pédale du milieu comme repose-pieds

- Vous pouvez verrouiller la pédale du milieu à l'aide des dispositifs de blocage inclus pour la transformer en repose-pieds très pratique.
- Familiarisez-vous avec les pédales et laissez libre cours à votre créativité.

[DE] Installiere Stream Deck

- Lade die Stream Deck-App herunter und installiere sie (elgato.com/download).
- Verbinde Stream Deck Pedal direkt mit einem USB-Anschluss an deinem PC oder Mac.
- Verwende keinen USB-Hub.

Richte Aktionen ein

- Starte die App zur Anpassung von Stream Deck Pedal.
- Ziehe Aktionen aus dem rechten Bereich auf die gewünschten Pedale im linken Bereich.
- Mit einem Rechtsklick auf die Symbole kannst du sie kopieren, löschen oder bewegen.

Passe den Druck des Pedals an

- Löse die vier Schrauben auf der Unterseite mit einem Kreuzschlitz-Schraubendreher (PH).
- Stelle den gewünschten Druck des Pedals mit dem mitgelieferten Spannfeder-Set ein.

Verwende das mittlere Pedal als Fußstütze

- Verriegele das mittlere Pedal mit den mitgelieferten Stoppem, um es in eine bequeme Fußstütze zu verwandeln.
- Leg los und entfalte deine Kreativität.

[ES] Instala Stream Deck

- Descarga e instala la aplicación Stream Deck (elgato.com/download).
- Conecta el Stream Deck Pedal directamente a un puerto USB de tu PC o Mac.
- No lo conectes a un hub USB.

Configura acciones

- Abre la aplicación para personalizar tu Stream Deck Pedal.
- Arrastra acciones desde el panel derecho y suéltalas en los pedales que desees en el lado izquierdo.
- Pulsa los iconos con el botón derecho del ratón para copiarlas, eliminarlas o moverlas.

Ajusta la presión del pedal

- Añoja los cuatro tornillos de la parte inferior con un destornillador de estrella (punta Philips).
- Ajusta la presión del pedal con los juegos de muelles sensores incluidos.

Cómo usar el pedal central como reposapiés

- Bloquee el pedal central con los topes incluidos para convertirlo en un cómodo reposapiés.
- Pulsa lo que quieras y deja volar tu lado creativo.

[IT] Installare Stream Deck

- Scarica e installa l'app Stream Deck (elgato.com/download).
- Collega Stream Deck Pedal direttamente a una porta USB del tuo PC o del tuo Mac.
- Non usare un hub USB.

Impostare le azioni

- Apri l'app per personalizzare Stream Deck Pedal.
- Trascina le azioni dal pannello sulla destra e rilasciale sui pedali desiderati sulla sinistra.
- Fai clic con il tasto destro del mouse sulle icone per copiarle, eliminarle o spostarle.

Regolare la pressione dei pedali

- Allenta le quattro viti sulla base con un cacciavite a croce (Phillips/PH).
- Regola la pressione dei pedali con i set di molle di compressione fornite in dotazione.

Usare il pedale centrale come poggiapiedi

- Blocca il pedale centrale con i perni inclusi per trasformarlo in un comodo poggiapiedi.
- Continua a libera la tua creatività con ogni tocco.

[NL] Installeer Stream Deck

- Download en installeer de Stream Deck-app (elgato.com/download).
- Sluit de Stream Deck Pedal rechtstreeks aan op een USB-poort van de pc of Mac.
- Gebruik geen USB-hub.

Configureer acties

- Start de app om de Stream Deck Pedal te configureren.
- Sleep acties van het rechterpaneel naar de gewenste pedalen aan de linkerkant.
- Klik rechts op een symbool om dat symbool te kopiëren, te verwijderen of te verplaatsen.

Pas de pedaaldruk aan

- Maak de vier schroeven aan de onderkant los met een kruiskopschroevendraaier.
- Pas de pedaaldruk aan met de meegeleverde veren.

Gebruik het middelste pedaal als voetsteun

- Zet het middelste pedaal vast met de meegeleverde stoppers om er een handige voetsteun van te maken.
- Gebruik de geconfigureerde toetsen en laat je geniale creativiteit de vrije loop.

[FI] Asenna Stream Deck

- Lataa ja asenna Stream Deck -sovellus (elgato.com/download).
- Yhdistä Stream Deck Pedal suoraan PC- tai MAC-tietokoneesi USB-porttiin.
- Älä käytä USB-keskitintä.

Asennusohjeet

- Käynnistä sovellus Stream Deck Pedalin muokkaamista varten.
- Vedä toimintoja oikeanpuoleisesta paneelistä ja pudota ne haluamiisi jalkapolkimiin vasemmalla.
- Voit oikealla painikkeella kopioida, poistaa ja siirtää kuvakkeita.

Säädä jalkapolkimen vastapainetta

- Löysää laitteen pohjassa olevat neljä ristipääruuvia käyttäen ruuvitvää.
- Säädä jalkapolkimen vastapainetta käyttäen laitteen mukana toimitettuja jännityskseltään erilaisia jousisarjoja.

Käytä keskimäistä jalkapoljinta jalkatukena

- Lukitse keskimäimen jalkatuki paikoilleen laitteen mukana toimitetuilla stoppereilla ja muuta se mukavaksi jalkatueksi.
- Ala naputtelemaan ja vapautu luova neroutesi.

[FI] Installer Stream Deck

- Download and installer Stream Deck app (elgato.com/download).

- Forbind Stream Deck Pedal direkte til en USB port på din PC eller Mac – brug ikke en USB hub.

Indstil handlinger

- Start app for at tilpasse Stream Deck Pedal.
- Træk handlinger fra højre panel og anbring dem på dine ønskede pedaler til venstre.
- Højre-klik på symboler for at kopiere, slette eller flytte dem.

Juster pedaltryk

- Fjern fire skruer i bunden med en Phillips (PH) skruetrækker.
- Juster pedaltryk med de medfølgende fjederæst.

Brug den midterste pedal som fodhviler

- Lås den midterste pedal med de medfølgende stopperer for at konvertere den til en behagelig fodhviler.
- Tryk og slip dit kreative geni løs.

[NO] Installer Stream Deck

- Last ned og installer Stream Deck-appen (elgato.com/download).
- Koble Stream Deck-pedalen direkte til en USB-port på PC-en eller Mac-en din – ikke bruk en USB-hub.

Konfigurer handlinger

- Start appen for å tilpasse Stream Deck-pedalen.
- Dra handlinger fra det høyre panelet og slipp dem på de ønskede pedalene til venstre.
- Høyreklikk på ikonene for å kopiere, slette eller flytte dem.

Juster pedaltrykket

- Losne fire skruer nederst med en Phillips-skrutrekker (PH).
- Juster pedaltrykket med de medfølgende fjedersjningssettene.

Bruk den midtre pedalen som fotstøtte

- Lås midtpedalen med de medfølgende stopperne for å gjøre den om til en praktisk fotstøtte.
- Begynn å taste, og la kreativiteten styre resten.

[SV] Installera Stream Deck

- Hämta och installera Stream Deck-appen: (elgato.com/download).
- Anslut Stream Deck Pedal direkt till en USB-port i datorn – använd inte en USB-hubb.

Installationsåtgärder

- Öppna appen och anpassa Stream Deck Pedal.
- Dra åtgärder från panelen till höger, och släpp dem på önskad pedal till vänster.
- Kopiera, radera eller flytta symboler genom att högerklicka på dem.

Justera pedalmotståndet

- Lossa de fyra skruvarna på undersidan med en stjärnmejsel.
- Justera pedalmotståndet med de medföljande fjäderspänningssatserna.
- Använda mittpedalen som fotstöd
- Konvertera mittpedalen till ett praktiskt fotstöd genom att låsa den med de medföljande hållarna.
- Knattra igång och släpp loss.

[BR] Instale o Stream Deck

- Baixe e instale o app Stream Deck (elgato.com/download).
- Conecte o Stream Deck Pedal diretamente a uma porta USB do PC ou Mac — não use uma extensão USB.

Configure Ações

- Abra o app para personalizar o Stream Deck Pedal.
- Arraste ações do painel direito e solte-as nos pedais desejados à esquerda.
- Clique com o botão direito em ícones para copiá-los, apagá-los ou movê-los.

Ajuste a Pressão do Pedal

- Afrouxe os quatro parafusos na base com uma chave Phillips.
- Ajuste a pressão do pedal com os conjuntos de molas de tensão fornecidos.

Use o Pedal do Meio como Apoio para os Pés

- Trave o pedal do meio com os batentes fornecidos para convertê-lo em um conveniente apoio para os pés.
- Toque quantas vezes precisar para dar asas à sua criatividade.

[TR] Stream Deck'i yükleyin

- Stream Deck uygulamasını indirip yükleyin (elgato.com/download).
- Stream Deck Pedalini doğrudan bilgisayarınzdaki veya Mac'inizdeki bir USB portuna bağlayın - USB hub kullanmayın.

Eylemleri Kurun

- Stream Deck Pedalini özelleştirmek için uygulamayı açın.
- Sağ panelden eylemleri sürükleyerek, sol taraftaki dilediğiniz pedallara bırakın.
- Kopyalamak, silmek veya taşımak için simgeleri sağ tıklayın.

Pedal Basıncını Ayarlayın

- Alttaki dört vidayı bir Phillips başlı (PH) tornavida ile gevşetin.
- İçindeki yay gerilimi setleri ile pedal basıncını ayarlayın.

Orta Pedali Ayak Dayanağı olarak kullanın

- Birliktе gelen tıparıkları orta pedalı sabitleyip rahat bir ayak dayanağına dönüştürün.
- Ayağınızıza dokundukça yaratıcı dehanızı ortaya serin.

[GR] Εγκατάσταση του Stream Deck

- Κατέβαστε και εγκαταστήστε την εφαρμογή Stream Deck (elgato.com/download).
- Συνδέστε το Stream Deck Pedal απευθείας σε θύρα USB στο PC ή στο Mac σας.
- Μην χρησιμοποιήσετε διανομέα USB.

Ενεργείες διαμόρφωσης

- Εκκινήστε την εφαρμογή για να προσαρμόσετε το Stream Deck Pedal.

- Σύρτε ενεργείες από το δεξιό τμήμα και αποθέστε τις στα πεντάλα που θέλετε στα αριστερά.
- Κάντε δεξί κλικ στα εικονίδια για να τα αντιγραφείτε, να τα διαγράψετε ή να τα μετακινήσετε.

Ρύθμιση της πίεσης πεντάλι

- Χαλαρώστε τις τέσσερις βίδες στο κάτω μέρος με ένα σταυροκατάβιδο.
- Προσαρμόστε την πίεση του πεντάλι με τα σετ πεντάματσος ελατηρίων που περιλαμβάνονται.

Χρησιμοποίηση το μεσαίο πεντάλι ως στήριγμα ποδιού

- Ασφαλίστε το μεσαίο πεντάλι με τους αναστολέσις που περιλαμβάνονται, για να το μετατρέψετε σε ένα βολικό στήριγμα για το πόδι.
- Τι περιμένετε; Ελευθερώστε τη δημιουργική σας ιδιοψυχή.

[PL] Zainstaluj Stream Deck

- Pobierz i zainstaluj aplikację Stream Deck: (elgato.com/download).
- Podłącz urządzenie Stream Deck Pedal bezpośrednio do portu USB komputera PC lub Mac — nie używaj koncentratora USB.

Skonfiguruj działania

- Uruchom aplikację, aby dostosować urządzenie Stream Deck Pedal.
- Przeciągnij działania z prawego panelu i upuść je na żądane pedaly po lewej stronie.
- Kliknij prawym przyciskiem myszy ikony, aby je skopiować, usunąć lub przenieść.
- Clique com o botão direito em ícones para copiá-los, apagá-los ou movê-los.

Dostosuj nacisk na pedaly

- Poluzuj cztery śruby na spodzie za pomocą śrubokrętu krzyżakowego.

- Dostosuj nacisk na pedaly za pomocą dotychczasowych zestawów napinających sprężyny.

Użyj środkowego pedalu jako podnóżka

- Zablokuj środkowy pedał za pomocą dotychczasowych zatyczek, aby przekształcić go w wygodny podnóżek.
- Zacznij naciskać i uwolnij swój kreatywny geniusz.

[RU] Установите Stream Deck

- Загрузите и установите приложение Stream Deck (elgato.com/download).
- Подключите педаль Stream Deck к порту USB вашего компьютера ПК или Mac (не используйте USB-концентратор).

Настройте действия

- Запустите приложение, чтобы начать настройку педали Stream Deck.
- Выберите действия из списка справа и перетащите влево на нужные педали.
- Щелчок правой кнопкой мыши по любому значку позволит скопировать, переместить или удалить его.

Отрегулируйте жесткость педали

- Вывинтите четыре винта на нижней стороне крестообразной отверткой.
- Установите желаемую жесткость педали, пододрав пружины нужной упругости из комплекта поставки.

Среднюю педаль можно использовать как подставку

- Стопруйте, входящие в комплект поставки, позволяють зафиксировать среднюю часть педали, превратив ее в удобную подставку для ног.
- Все готово к выходу в эфир.

[JA] Stream Deckをインストール

- Stream Deckアプリをダウンロードしてインストールします (elgato.com/download)。
- Stream Deck PedalをPCまたはMacのUSBポートに直接接続してください。
- USB/Hubは使用しないでください。

アクションを設定

- アプリを起動して、Stream Deck Pedalをカスタマイズします。
- 右のパネルからアクションをドラッグして、左側の好きなペダルにドロップしてください。

- アイコンを右クリックすると、アクションをコピー、削除、または移動できます。

ペダルの圧力を調整

- プラスのドライバーを使って、底の4つのネジを緩めてください。
- 付属のパネセットを使って、ペダルの圧力を調整してください。

中央のペダルをフットレストとして使用

- 付属のストッパーを使って中央のペダルを固定すると、便利なフットレストとして使用できます。
- タップして、あなたの豊かな創造力を解き放ちましょう。

[KO] Stream Deck 설치

- Stream Deck 앱을 다운로드 후 설치하세요 (elgato.com/download).
- Stream Deck 페달을 PC 또는 Mac의 USB 포트에 바로 연결하세요 — USB 허브는 사용하지 마세요.

- 을 다운로드 후 설치

동작 설정

- Stream Deck 페달을 커스터마이징하기 위해 앱을 실행하세요.
- 오른쪽 패널에서 동작을 끌어 왼쪽에 있는 원하는 페달에 놓으세요.
- 오른쪽 클릭으로 아이콘을 복사, 삭제 또는 이동할 수 있습니다.

페달 압력 조절

- 십자 (PH) 드라이버로 페달 아래쪽에 있는 네 개의 나사를 풀어줍니다.

- 동봉된 스프링 장력 세트를 이용해 페달 압력을 조정합니다.

가운데 페달을 발판으로 사용하기

- 동봉된 스프퍼로 가운데 페달을 잠그면 같이 발판으로 사용할 수 있습니다.
- 이제 발판이 두드림으로 여러분의 창의력을 펼쳐보세요.

[CN] 安装 Stream Deck

- 下载并安装 Stream Deck 应用 (elgato.com/download)。直接将 Stream Deck Pedal 连接到 PC 或 Mac 上的 USB 端口，不要使用 USB 集线器。

设置操作

- 启动应用，并对 Stream Deck Pedal 执行自定义设置。
- 将操作从右侧面板拖到左侧面板中您想要的踏板 上。
- 右键单击图标，即可执行复制、删除或移动操作。

调整踏板压力

- 用十字 (PH) 螺丝刀拧松底部的四颗螺钉。
- 使用随附的弹簧张紧套件调整踏板压力。

将中间踏板作为脚踏板

- 用随附的挡块锁紧中间踏板，以将其转换为方便的脚踏板。

- 轻敲按键，释放您的创作才华。

[ZHT] 安裝 Stream Deck

- 下載並安裝 Stream Deck 應用程式 (elgato.com/download)。直接將 Stream Deck Pedal 連接到 PC 或 Mac 上的 USB 連接埠 – 不要使用 USB 集線器。

設置動作

- 啟動應用程式以自訂 Stream Deck Pedal。
- 將動作從右側面板拖放到左側您想要的踏板上。
- 在圖示上按右鍵以將其拷貝、刪除或移動。

調整踏板壓力

- 以十字 (PH) 螺絲起子擰鬆底部的四根螺絲。

把中間踏板當作擱腳板

- 使用隨附的止動器鎖定中間踏板，將其變成方便的擱腳板。

- 輕點操作，釋放您的創造力。

[AR]

Stream Deck تثبیت قم

- زرگ تطبيق Stream Deck وثمة (elgato.com/download) ، وصل دواسة Stream Deck مباشرة مع جهاز الكمبيوتر الشخصي أو جهاز Mac الخاص بك - لا تستخدم موزع USB.

إجراءات الإعداد

- شغل التطبيق لتخصيص بدالة Stream Deck اسحب الاجراءات من اللوحة اليمنى وأفلقها في البدالات المرغوبة

- على اليسار. انقر بزر الماوس الأيمن على الأيقونات لتنسخها أو تمحذفها وتحركها.

تعديل ضبط البدالة

- فك البرغي الأربعة الموجودة في الأسفل باستخدام مفك براغي فيليبس (PH). عدل ضغط البدالة باستخدام النظم المخصص لربط التزكريات المرفق.

استخدم البدالة الوسطى كمسند للقدم

- قم بفقل البدالة الوسطى باستخدام السدادات المرفقة لتحويلها لمسند مريح للقدم.

- ابدأ بالنقر وأطلق العنان للعقري بداخلك.