



- Fleksibel installasjon - enten ute eller inne.
- Kobles til nettverk med enten WiFi, 4G eller Ethernet.
- Støtter alle våre EloRa-enheter.
- Mulighet for både PoE og ekstern strømforsyning.
- Få oversikt over alle enheter med EloRa Manager.

EloRa Gateway er sentralenheten for alle våre EloRa-enheter. Den er tett integrert med det skybaserte programmet EloRa Manager og gir deg oversikt over alle tilknyttede enheter.

EloRa Gateway kan monteres både ute og inne, i kontorlandskap og på gård. Den støtter 2000 enheter og har en rekkevidde på 2 km i urbane miljø og hele 10 km i friluft.

Du velger enten ekstern eller intern antenne basert på ditt behov.

Spesifikasjoner

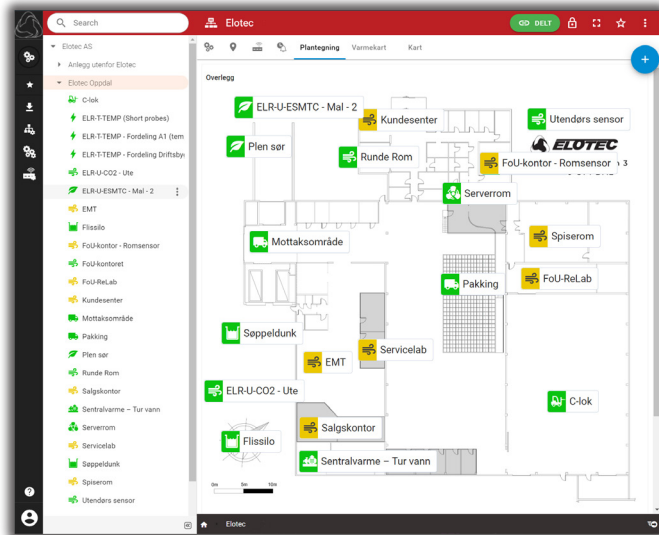
Effektforbruk	≤ 4,2 W
Kapslingsgrad	IP65
Driftstemperatur	-40°C to +70°C
Luftfuktighet	0% til 95% (ikke-kondenserende)
Antenne	Ekstern eller intern
Port	RJ45 PoE
SIM-kort	Mini-SIM (2FF)
EloRa-frekvens	868 MHz
Wifi-frekvens	2,4 Ghz
Wifi-standard	IEEE 802.11 b/g/n
USB-standard	USB-C
Signalstyrke	Maks 27 dBm
Dimensjoner (LxHxB)	180 x 110 x 56.5 mm

Bestillingsinformasjon

ELR-U-GTW1	EloRa Gateway
ELR-T-TEMPM	EloRa temperatursensor

EloRa Manager

EloRa Styringsystem

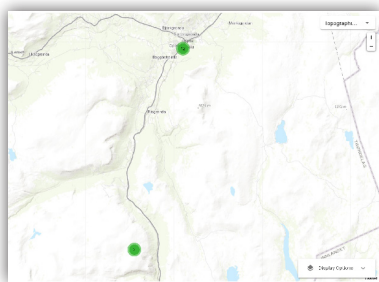


EloRa Manager er vårt skybaserte styringsystem der du kan legge inn nye enheter og lese ut data fra dine EloRa-enheter. Her kan du konfigurere varsler og få oversikt over ditt anlegg.

Du registrer nye sensorer og organiserer disse i en visning som passer deg.

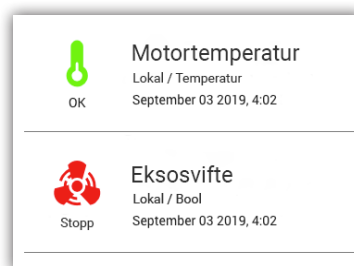
Nøkkelegenskaper

- EloRa Manager har en rekke visningsmoduser - varmekart, plantegninger, grafer og nøkkelindikatorer m.m.
- Sett opp og få tilpassede varsler uansett hvor du er.
- Installatør har full oversikt og kan f.eks undersøke høy temperatur og kontrollere varmgang i elektriske anlegg.
- Genererer automatisk rapporter om statistikk fra sensorene.
- Konfigurer dashboardet slik du ønsker det.



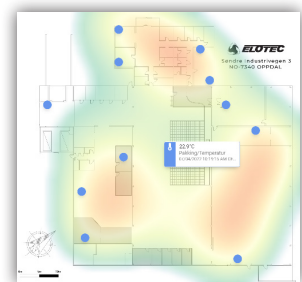
Kart

Gir oversikt over større områder om du administrerer flere system og viser ruten til objekter som har forflyttet seg ved hjelp av GPS.



Nøkkelindikator

Gir deg mulighet til å visualisere status og endringer med konfigurerbare ikoner, farger og tekst.



Varmekart

Visualiserer temperaturen fra enhetene som visuelt som fargegradienter.

