



we are
makers

em
lyon
business
school

Executive Master Management Général

PARIS - LYON - ONLINE



**Apprendre ici,
s'accomplir maintenant**

Par des rencontres, des échanges,
les autres qui nous enrichissent

Explorer ici, façonner maintenant

Par des projets, des expériences,
des tentatives qui ouvrent des voies

Évoluer ici, changer maintenant

Par un déplacement du regard,
des engagements, des actions
qui font bouger les lignes

Transmettre ici, révéler maintenant

Par des apprentissages, des
expérimentations, des vocations
qui se dévoilent

Éveiller ici, créer maintenant

Grâce à des générations éclairées
qui répondent aux défis du monde

Ici et maintenant.



we are
makers

**em
lyon
business
school**

emlyon business school

Une École de rang mondial

Fondée en 1872 par la CCI de Lyon, **emlyon** business school est un établissement privé d'enseignement supérieur reconnu par l'État. Elle est l'une des plus anciennes écoles de commerce en Europe. L'École fait partie du 1% des business schools labellisées par les trois accréditations internationales : AACSB, EQUIS et AMBA. À ce titre, elle justifie sa place en tant que business school de rang mondial



Révéler des early makers

Notre vocation est de révéler des early makers : une nouvelle génération de leaders, aptes à se saisir des ruptures technologiques, scientifiques, politiques et sociales pour créer des solutions radicalement nouvelles. Grâce à eux, les entreprises pourront réinventer : les business models, les expériences client et les manières de coopérer.

Cette notion de « maker » reflète la vision de l'entrepreneur d'**emlyon** business school : celui qui essaie, expérimente, se trompe, recommence, apprend en faisant. L'entrepreneur comme l'intrapreneur doit aujourd'hui combiner cette dimension du faire, et du faire vite, avoir une capacité à anticiper, brasser les idées, voir avant les autres et faire plus vite que les autres.

emlyon business school propose aux cadres et dirigeants de développer ces compétences au travers de parcours d'apprentissage individualisés et flexibles, combinant présentiel, distanciel et blended learning. En mettant au cœur de sa pédagogie l'action learning, **emlyon** business school offre aux participants la possibilité de se redécouvrir dans l'action. Ils auront aussi l'occasion de travailler sur leurs projets et d'élaborer des solutions concrètement applicables.



En entrant à **emlyon** business school, vous plongez dans la philosophie early makers.

Par sa vision pédagogique d'expériences apprenantes ancrées dans le « ici et maintenant », emlyon forme les makers d'aujourd'hui, qui veulent agir et peser ici et maintenant plutôt que dans un futur hypothétique.

Celles et ceux qui font de chaque journée une opportunité d'intervention et de changement sur leur environnement.

Cette expérience, c'est ce que je vous propose de vivre dans votre Executive Master en Management. Dans un monde de plus en plus complexe et incertain, votre rôle de manager sera de donner du sens à vos actions auprès de vos équipes.

12 à 15 mois d'échanges, d'intenses rencontres, de révisites de vos pratiques managériales et d'acquisition de compétences incontournables.

12 à 15 mois pour vous permettre de faire valoir une double reconnaissance académique et professionnelle.

Sandrine Vivian / Directrice académique de l'Executive Master Management Général

Devenez un manager agile et performant dans un monde en mouvement

Eligible
CPF

Au cœur des transformations, le manager doit **incarner la vision stratégique de l'entreprise** auprès de ses équipes, mais aussi des autres acteurs en interne et à l'externe. Son défi : **mettre en œuvre le changement** et obtenir l'engagement de tous grâce à un **leadership responsabilisant**. Il doit **donner du sens** dans un monde incertain.

L'Executive Master Management Général a pour vocation de **développer les compétences** des nouveaux **managers leaders** pour les aider à **piloter la performance économique et sociale** de l'entreprise dans un contexte complexe. Dotés d'une **opérationnalité renforcée**, ils seront plus légitimes sur leurs postes et auront une **capacité de progression professionnelle accrue**.

L'Executive Master Management Général d'emlyon business school vous apporte...

1 une vision globale de l'entreprise et de son environnement

Comprenez la stratégie de votre entreprise et contribuez à son déploiement au niveau de l'unité que vous pilotez.

5 des clés pour piloter la performance dans un environnement digital

Maîtrisez les outils nécessaires à la digitalisation de votre organisation.

2 une maîtrise des fondamentaux du management questionnés face aux ruptures

Maîtrisez les outils nécessaires pour une efficacité opérationnelle.

6 une cohérence fonction/certification

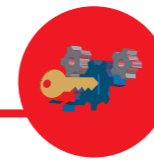
Obtenez une certification niveau bac +5 pour gagner en légitimité sur votre poste ou propulser votre parcours professionnel.

3 des pratiques innovantes de pilotage et d'animation d'équipe

Stimulez votre créativité dans le pilotage de vos collaborateurs et de vos activités.

4 une forte capacité d'adaptation aux enjeux sociétaux

Développez votre esprit critique et votre agilité pour rebondir et réussir dans un monde en constante mutation.



Un programme pour développer vos compétences opérationnelles

Le programme est composé de 6 certificats axés autour de grandes thématiques managériales :

- Déployer la stratégie
- Piloter la stratégie marketing en intégrant le digital
- Piloter le capital humain
- Manager de façon agile et responsable
- Piloter la performance de sa Business Unit
- Conduire les transformations en environnement complexe

Les compétences développées répondent à vos besoins opérationnels de manager, quel que soit votre secteur ou votre fonction.



Un accompagnement à chaque étape de votre parcours

Tout au long de votre parcours, vous êtes accompagné par une équipe pédagogique composée d'un directeur de programme, d'une operating manager et d'une coordinatrice programme. Leur rôle dans le cadre du programme est de guider, conseiller et suivre la progression des participants, participer à la création et à l'amélioration du programme et assurer son bon déroulé pour chacun des participants. Vos savoirs et savoir-faire sont renforcés par la mise en place d'un environnement neutre et bienveillant favorable au partage. Vous intégrez un **réseau de pairs** qui permet le développement de l'intelligence collective.



La validation de votre programme

Au début de chaque certificat, une introduction vous présente les principales compétences à acquérir.

Les évaluations proposées seront individuelles et/ou collectives.

Chaque certificat comporte un early maker project collectif en sous groupe de 3 à 5 représentant 50% de l'évaluation globale du certificat.

Vous obtiendrez votre Executive Master Management Général en validant l'ensemble des certificats.

72,3% des diplômés ont changé de fonction à l'issue du programme *

73,2% des diplômés ont vu leur salaire augmenter de 26,8% *

Net Promoter Score **46**

Taux de satisfaction * **90,2%**

Taux de réussite (données 2022) **78,4%**

* Enquête réalisée en 2023 - promo 2022

Accès à un puissant réseau



Choisir notre Executive Master Management Général, c'est profiter à vie de services renouvelés et de la force du réseau de diplômés **emlyon business school alumni** (38 600 diplômés dont plus de 2 300 du programme).

- Créer des opportunités et des contacts, en associant networking, business et convivialité.
- Trouver une source d'inspiration et d'idées nouvelles à travers les échanges et partages d'expériences.
- Bénéficier d'un accompagnement carrière tout au long de votre vie professionnelle.

Ils ont choisi le programme Executive Master Management Général pour leurs managers et futurs managers

Âge d'Or Services • GE Grid Solutions • Altius • APAVE • Aperam • APRIL Technologies • APRR • Arrow Génériques • Bandai Namco Entertainment • Bayer • bioMérieux • Boulangerie Chez Jules • Bourgeat • Celliose coatings • Clinique du Parc • Cofely Axima • Cotélaac • ECA Robotics • Essex • Groupe PLG • Haier Europe • Le Gall Frères • Logan Teleflex • Meetic • Methaterm • Nutergia • Occlutec • PagesJaunes • POMA • Groupe Renault • Renault Trucks • Samse • Schneider Electric • Scotts France • Sita • Solvay • STGM • Groupe SEB • Téréva • Veolia • Visiativ

Votre parcours de formation

Eligible
CPF

Il est possible de valider cet Executive Master Management Général par blocs de compétences : pour en savoir plus, n'hésitez pas à contacter l'un de nos Conseillers en formation.

Séminaire de lancement	Certificat Déployer la stratégie dans sa Business Unit	Certificat Piloter la stratégie marketing en intégrant le digital	Certificat Pilotage du capital humain	Certificat Manager de façon agile et responsable	Certificat Piloter la performance de sa BU : finance et gestion budgétaire	Certificat Conduire les transformations en environnement complexe
Stratégie d'entreprise et disruption	Démarche marketing	Pilotage du capital humain	Management agile et responsable	Finance pour manager	Conduite du changement et intelligence collective	
	Marketing digital			Pilotage de la performance et de la data	Transformation digitale Online	
					Intelligence émotionnelle	

Campus de Lyon et de Paris, des méthodes pédagogiques adaptées et innovantes : une rentrée en mars et deux en septembre

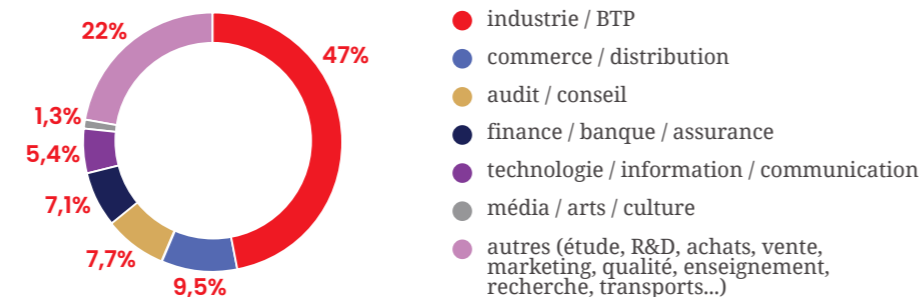
Le mode d'apprentissage du format présentiel permet de développer vos compétences au travers d'un enseignement de nouvelle génération, qui associe :

- la production et la diffusion d'une **recherche académique d'excellence**,
- l'élaboration de **parcours d'apprentissage innovants** (combinant présentiel et distanciel),
- le développement d'une **pédagogie par le partage d'expérience et par l'action** qui favorise les échanges (études de cas et mises en situation diverses).

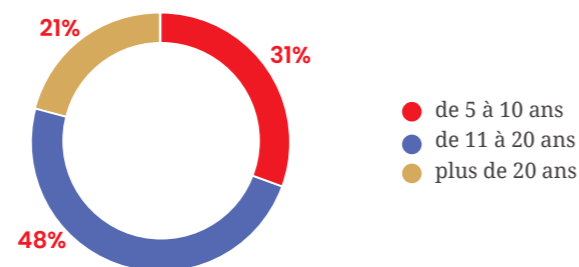


Profil des participants*

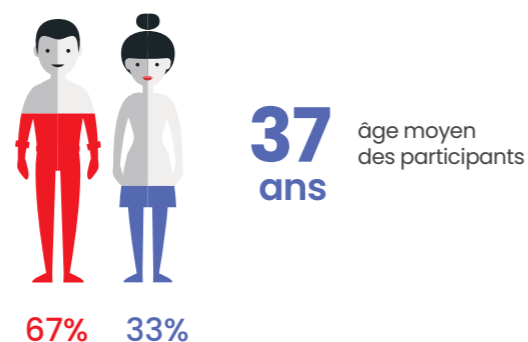
Secteurs d'activité



Expérience professionnelle



Répartition et moyenne d'âge



* Enquête réalisée en 2023 sur 266 diplômés



Gina Scott / diplômée Executive Master Management Général à Paris

« Je savais faire beaucoup de choses mais je n'étais experte en rien. Le programme m'a permis de consolider mes connaissances en finances, de théoriser ce que j'avais mis en pratique lors de mes précédentes expériences. C'était essentiel pour ma prise de poste. »



Vincent Chadier / diplômé Executive Master Management Général à Lyon-Écully

« Les premiers jours ont été intenses, hyper intenses même. emlyon business school m'a permis de découvrir d'autres horizons. J'ai élargi mon champ des possibles avec un diplôme reconnu. »

Format 100% online pour une liberté d'apprentissage et une flexibilité inégalée : rentrées en janvier, avril et septembre

Le mode d'apprentissage 100% online vous permet une grande liberté d'organisation :

- préparez la certification à **votre rythme**, où que vous soyez et de manière flexible !
- suivez l'intégralité du programme en 15 mois (au lieu de 12 mois pour le format présentiel),
- participez aux sessions asynchrones **aux heures de votre choix** et rejoignez les autres participants lors des sessions synchrones.

Vous aurez à votre disposition de nombreux outils : quiz, simulations, tests, sondages, jeux de rôle, mindmapping...

Taux d'obtention du diplôme format Online : 70% (données 2022)



David Magnard / diplômé Executive Master Management Général Online

« J'ai travaillé en groupe avec des personnes basées aux quatre coins du monde. J'ai découvert des profils et des parcours passionnants. La liberté que permet cette formation est unique. »



Margot Bailet / diplômée Executive Master Management Général Online

« Etant récemment retraitée de la coupe du monde de ski alpin, j'ai souhaité intégrer l'Executive Master Management Général Online pour préparer au mieux ma reconversion professionnelle. Ce programme me permet d'acquérir des compétences en management nécessaires dans le milieu des entreprises, mais également de certifier mes connaissances acquises durant ma carrière. »

Snapshot

Le programme en bref

- Le programme Executive Master Management General permet la validation de la certification professionnelle «Manager d'Unité Opérationnelle», de niveau 7 délivrée par emlyon business school et enregistrée au RNCP sous le numéro 36890, le 29/09/2022.
- Eligible CPF

Langue :

- Français

Format d'apprentissage :

- 5 rentrées par an : 2 online, 2 à Lyon et 1 à Paris
- 329 heures d'apprentissage
- Durée : 12 à 15 mois, en fonction du format choisi
- Rythme compatible avec une activité professionnelle que vous soyez sportif de haut niveau ou avec un rythme de travail décalé en tant que saisonnier, intermittent, etc.

Admission

- Niveau requis : Bac +2 et 5 ans d'expérience professionnelle minimum
- Un dossier de Validation des Acquis Professionnels est obligatoire pour les personnes n'ayant pas le niveau Bac +2
- Processus d'admission sur dossier de candidature :
 - 1/ Comité de lecture
 - 2/ Oral devant un jury selon décision du comité de lecture (l'oral peut être fait via un entretien virtuel)

Frais pédagogiques

19 500 € HT* soit 23 400 € TTC

* Prix valable du 1^{er} juillet 2023 au 30 juin 2024 et comprenant l'ensemble des frais pédagogiques et l'adhésion à vie au réseau des diplômés (hors frais d'hébergement, de déplacement et de restauration).

Frais de sélection : 120 € TTC

Retrouvez le guide d'accueil et toutes les informations sur les dispositifs d'accueil et d'accompagnement de nos étudiants et participants en situation de handicap sur em-lyon.com

Aide au financement

Dans le cadre de son implication en faveur de la diversité, emlyon business school met en place une politique de bourses. Afin d'en savoir plus sur la politique de bourses en vigueur, merci de vous rapprocher des conseillères et conseillers en formation.

Financement personnel, par votre entreprise, CPF (pour les personnes qui travaillent en France), OPCO ou encore Transitions Pro. emlyon business school vous conseille dans le montage du financement de votre formation.

Réunions d'information

Assistez à nos réunions d'information, par webinar ou sur nos campus, afin de découvrir le programme en détail.

Dates et inscriptions sur le site : executive.em-lyon.com

Accès par la VAE

Le diplôme Executive Master Management Général est accessible par la VAE. Créée en 2002, la **Validation des Acquis de l'Expérience** est une démarche volontaire pour tout salarié qui souhaite obtenir une certification en validant son expérience sans nécessairement suivre une formation. Une seule condition : avoir **au moins 3 ans d'expérience** en lien direct avec la certification choisie.

Processus & Admission

Pour en savoir plus sur l'Executive Master Management Général par la VAE, n'hésitez pas à vous rapprocher de vos Conseillères en formation.

Chiffres 2023

- 9 candidats ont démarré leur parcours depuis janvier 2023 :
- 3 en Executive MBA
 - 5 en Executive Master
 - 1 en Mastère Spécialisé Entrepreneuriat et Management de l'Innovation

10 participants ont déjà été auditionnés par un jury VAE depuis janvier 2023 :

- 9 concernant l'Executive Master Management Général et sa certification «Manager d'Unité Opérationnelle», dont 2 sont en validation totale
- 1 concernant l'Executive MBA et sa certification «Dirigeant d'entreprise» avec une validation partielle

Contacts

- **Lyon, Paris, online et VAE :**

Sabine CHAVANELLE
Conseillère en formation
chavanelle@eml-executive.com
+33 (0)6 02 15 88 47

Nathalie WESSE
Conseillère en formation
wesse@eml-executive.com
+33 (0)6 71 02 28 79

Léonie COQ
Conseillère en formation
coq@eml-executive.com
+33 (0)7 88 96 56 12

- **Zone Afrique francophone :**

Marine ANTOINE
antoine@em-lyon.com
+33 (0)6 95 83 46 96

- **Sportifs de Haut Niveau (SHN) :**

Mickaël ROMEZY
romezy@em-lyon.com
+33 (0)6 07 33 78 49

Un campus lyonnais nouvelle génération

emlyon au cœur de la cité

Après une cinquantaine d'années à Écully, emlyon se réinstalle au cœur de la Cité, dans le quartier de Gerland.

Plus que jamais impliquée dans la vie socio-économique lyonnaise, **emlyon** business school renforce son statut d'acteur et lieu de vie de premier plan sur son territoire originel.

Gerland est à la fois un carrefour local, national et international, qui se présente comme une page blanche pour écrire un nouveau chapitre d'emlyon.

Avec son plan stratégique Confluences 2025, emlyon s'est fixé l'objectif de figurer parmi les 15 premières Global Business Universities européennes d'ici 2025.

Sur la route pour réaliser cette ambition, l'École est aussi devenue société à mission, assumant son rôle d'intérêt général. Cette vision d'une École engagée et innovante s'exprimera dans la forme même d'emlyon.

Un campus respectueux de l'environnement

En plus d'un système de rafraîchissement naturel et de panneaux solaires sur son toit, emlyon a fait le choix de raccorder le campus au chauffage urbain de la Métropole de Lyon.

Grâce à la valorisation de l'énergie issue du traitement des ordures ménagères de Gerland et de la biomasse, le réseau de la Métropole s'inscrit dans une logique d'économie circulaire.

Avec 65% d'énergie renouvelable, il sera le premier réseau vert de France.

Chiffres clés

7^e arrondissement de Lyon : le campus est implanté dans le quartier dynamique de Gerland, aux côtés d'acteurs académiques et socio-économiques majeurs.

3 arrêts de métro pour rejoindre la Part-Dieu, 2^e pôle économique de France. 15 minutes en tout pour rejoindre la gare de la Part-Dieu, soit 2h15 pour rejoindre le centre de Paris depuis le campus.



30 000 m²

de surface totale pour le nouveau campus, dont 7 000 m² d'espaces collaboratifs et 1 600 m² dédiés à la vie étudiante.

1/3 environ de la surface occupé par le jardin et les espaces extérieurs tels que les terrasses, patios et coursives.

150 arbres plantés sur un ancien terrain industriel dépollué pour l'implantation du nouveau campus.

600 m² de panneaux solaires installés sur le toit du campus.





Campus emlyon business school

LYON-ÉCULLY

23 avenue Guy de Collongue
CS 40203
69134 Écully cedex - France
em-lyon.com

SHANGHAI

Asia Europe Business School
155 Tan Jia Tang Road
Minhang District
Shanghai 201199 - République Populaire de Chine
www.em-lyon.com.cn

SAINT-ÉTIENNE

51 cours Fauriel
CS 80029
42009 Saint-Étienne cedex 2 - France
bba.em-lyon.com

PARIS

15 boulevard Diderot
75012 Paris - France
em-lyon.com

BHUBANESWAR

Xavier City Campus
Plot No:12(A) - Nijigada - Kurki - Harirajpur
Pin: 752050 - Dist.-Puri - Odisha - Inde
xebs.edu.in

MUMBAI

emlyon Campus
St Xavier College
5 Mahapalika Marg
Mumbai 400-001 - Maharashtra - Inde
xebs.edu.in



@emlyon



Formation continue opérée par

**em
lyon**
business
school

**executive
education**

emlyon business school est un établissement privé d'enseignement supérieur technique reconnu par l'État - avril 2024 - document non contractuel - toutes les marques citées sont déposées - photos : Romain Etienne (Collectif ITEM) - Etienne Boulanger - iStock.



brochure imprimée sur papier recyclé

affiliée à



ambassadeur

