

# Rapport d'engagement

2025



# Sommaire

Édito	3
À propos d'emlyon business school	5
Contribuer à l'intérêt général	6
Une gouvernance au service de la mission et de l'impact	8
Cartographie des parties prenantes	9
<b>Formation</b>	<b>10</b>
• Transformer nos enseignements pour un futur durable	12
• Faire pour apprendre, apprendre pour faire : la pédagogie par l'action	16
<b>Recherche</b>	<b>20</b>
• La recherche pluraliste et l'excellence académique au service des programmes	22
<b>Fonctionnement</b>	<b>26</b>
• Accompagner tous les talents vers la réussite, sans distinction	28
• Agir pour la santé, l'inclusion et la diversité	32
• Vers la neutralité carbone : le plan climat d'emlyon en action	34
• emlyon formalise ses engagements en matière de management respectueux	36
• Une communauté engagée et mobilisée	37

L'usage éventuel du masculin générique dans ce document n'a pour but que d'alléger la lecture de ce texte. Cela ne contredit pas l'attention portée par **emlyon** business school à la non-discrimination fondée sur le genre.



# Édito

Notre société connaît aujourd'hui des transformations profondes, comme en témoignent la recomposition des équilibres géopolitiques, les mutations du monde du travail, l'amplification des risques climatiques ou l'essor de ruptures technologiques majeures. Dans un tel contexte, il est essentiel que les organisations puissent compter sur des acteurs bien formés et engagés, capables de comprendre les dynamiques à l'œuvre et d'y répondre avec pertinence.

À **emlyon** business school, nous cultivons l'ambition de maintenir un cap clair, grâce à la puissance de la recherche et à un modèle pédagogique singulier, pour apporter des réponses concrètes aux défis du monde socio-économique.

Institution créée il y a plus de cent cinquante ans, emlyon s'impose aujourd'hui comme une référence internationale dans le domaine du management. En tant que Société à Mission, l'École puise sa force dans une raison d'être, celle de **former et accompagner, tout au long de leur vie des personnes éclairées, qui transforment les organisations avec efficacité pour une société plus juste, solidaire, et respectueuse de la planète.**

## Isabelle Huault

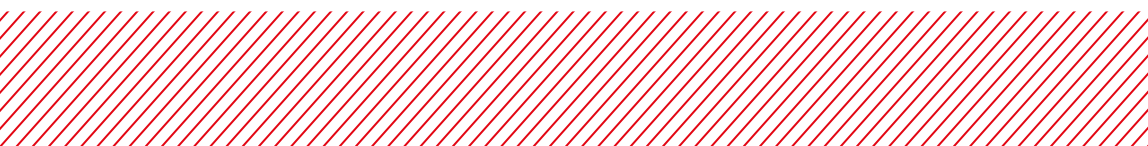
Directrice Générale  
et Présidente du Directoire  
**emlyon** business school



Fidèle à sa mission, emlyon a défini une feuille de route exigeante, guidée par l'engagement, afin d'irriguer chacune de ses activités et d'en mesurer les progrès.

Au terme de l'année 2025, l'École présente des réalisations significatives dans les domaines de la formation, de la recherche et du fonctionnement institutionnel : par exemple, poursuite de la transformation des enseignements à travers le référentiel de compétences SDGs Inside, création de l'Alternative Futures Institute, inauguration d'un projet de recherche dédiée à la décarbonation des activités aéroportuaires, développement d'une trajectoire climat ambitieuse et renforcement de la politique d'inclusion et d'ouverture sociale.

Animés par la mobilisation constante de la communauté emlyon, nous avançons, avec humilité et détermination, sur le chemin d'un avenir plus durable et inclusif.





# À propos

## Étudiants & Participants



**9 375**

**étudiants**  
tous campus  
confondus



**4 000**

**participants** en  
formation continue



**135**

**nationalités**  
représentées

## Vie associative



**37**

**associations**  
étudiantes



**7**

**collectifs**

**+900**

**membres**  
étudiants

## emlyon venture labs



**80**

**startup externes**  
incubées ou  
accélérées



**159**

**étudiants**  
**entrepreneurs**  
au sein de  
l'Entrepreneur  
Academy  
(139 projets  
étudiants)

## International



**4**

**campus** : Lyon,  
Shanghai, Paris,  
Mumbai



**237**

**partenaires**  
**académiques**  
dans 60 pays

## Entreprises



**32**

**entreprises**  
partenaires



**2 200**

**entreprises** qui  
recrutent nos  
étudiants

## Faculté



**178**

**professeurs**  
**chercheurs**  
permanents



**38**

**nationalités**  
représentées

# Contribuer à l'intérêt général

## La qualité de Société à Mission

En adoptant la qualité de Société à Mission en 2021, **emlyon s'est dotée d'une raison d'être** qui incarne ses convictions et affirme l'ambition qu'elle poursuit :

« **Former et accompagner tout au long de leur vie des personnes éclairées** qui transforment les organisations avec efficacité pour une société plus juste, solidaire et respectueuse de la planète. »



Cette raison d'être incarne les convictions d'emlyon :

- **L'efficacité doit être associée à la responsabilité et à l'humilité ;**
- **L'entreprise et l'économie doivent aussi produire de la justice sociale et environnementale**
- **Les transformations à mener exigent science, conscience et audace ;**

Il est nécessaire d'agir et de diriger autrement en vue du bien commun.

Véritable boussole qui fixe le cap des activités d'emlyon, cette raison d'être se décline en 10 objectifs statutaires qui couvrent les axes principaux et interdépendants des activités de l'École : la formation, la recherche et son fonctionnement.

Ces objectifs permettent de piloter la mise en œuvre de la mission d'emlyon. Leur suivi permet au Comité de Mission de se prononcer sur la pertinence et le niveau d'ambition des priorités retenues et leurs réalisations.





# La mission : une boussole qui guide la stratégie

Résonances, le nouveau plan stratégique 2024-2028 d'emlyon business school, traduit opérationnellement la mission de l'École. Inscrit dans son approche académique, qui s'appuie sur un socle scientifique et pluraliste, Résonances intègre également des programmes qui préparent les étudiants à agir avec responsabilité dans un monde en mutation.



## Les 5 qualités des « makers »

Résonances est construit autour des 5 qualités attendues des «makers», les étudiantes et étudiants d'emlyon, pour qu'ils deviennent entrepreneurs du changement :

- 1 **L'excellence académique**
- 2 **L'esprit d'entreprendre**
- 3 **L'engagement**
- 4 **Les savoirs hybrides**
- 5 **La résonance avec la société**

### Objectifs statutaires en matière de formation

- 1 Nourrir l'esprit d'entreprendre et l'engagement par une pédagogie fondée sur l'expérience et l'expérimentation
- 2 Développer la réflexivité, la pensée critique et la créativité par le pluralisme et l'interconnexion des savoirs
- 3 Garantir la montée en compétences de nos apprenants pour relever les défis sociaux et environnementaux
- 4 Permettre à chacun(e) de se découvrir, de se projeter sur des horizons professionnels ouverts et de construire son employabilité

### Déclinaison opérationnelle & réalisations de l'année

**Intégrer les enjeux sociaux et environnementaux dans 100 % des projets expérimentiels et les adresser directement dans 50 % d'entre eux.**

- ✓ Ces enjeux sont intégrés dans 100 % des projets.
- ✓ Ils constituent l'objet principal de 100 % des missions d'engagements responsables, 20,8 % des makers' projects, 18 % des projets de l'Entrepreneur Academy, 31 % des projets de l'incubateur et 42 % des projets de l'accélérateur.

**Former 100% des étudiants aux enjeux sociaux et environnementaux :**

- ✓ Poursuite du déploiement du référentiel de compétences SDGs Inside dans l'ensemble des programmes
- ✓ Création d'un comité de pilotage chargé de suivre son intégration dans toutes les activités d'enseignement

### Objectifs statutaires en matière de recherche

- 1 Promouvoir la liberté académique et développer une recherche pluraliste
- 2 Jouer un rôle actif dans la conversation scientifique mondiale et dans les débats socio-économiques en prenant position sur l'articulation entre création de valeur et justice sociale et environnementale
- 3 Faire évoluer les programmes de formation en intégrant les connaissances nouvellement créées

### Déclinaison opérationnelle & réalisations de l'année

**Recruter 50 nouveaux professeurs-chercheurs de niveau mondial d'ici 2028**

- ✓ 14 nouveaux professeurs chercheurs à la rentrée 2025
- ✓ Un recrutement net de 15 professeurs-chercheurs depuis le lancement du plan stratégique

**Créer une Académie de la Transition**

- ✓ Evolution du projet vers la création d'un nouvel institut structurant un dialogue permanent entre chercheurs, dirigeants et décideurs publics : pour concevoir des stratégies robustes et compatibles avec les limites planétaires.

**Signer de nouvelles chaires de recherche favorisant la transformation des entreprises**

- ✓ 3 chaires de recherche actives et 1 projet de recherche lancé

### Objectifs statutaires en matière de fonctionnement

- 1 Faire de notre école une organisation innovante en matière d'inclusion et de protection de l'environnement
- 2 Incarner dans nos pratiques un modèle de management respectueux des personnes et contribuant à leur développement
- 3 Engager nos parties prenantes dans une communauté active partageant notre projet éducatif

### Déclinaison opérationnelle & réalisations de l'année

**Mettre en œuvre le plan climat et contribuer au net zéro en 2030**

- ✓ -30% des émissions de gaz à effet de serre entre 2022 et 2025

**Former 100% des équipes aux enjeux sociaux et environnementaux**

- ✓ Nouveaux e-learning «Agir au quotidien dans son travail» à disposition de tous les collaborateurs

**Accueillir 30% d'étudiants boursiers d'ici 2030**

- ✓ Extension de la politique de bourses sociales, allant jusqu'à la gratuité, et du dispositif tremplin aux étudiants du Global BBA

**Formaliser les engagements d'emlyon en matière de management respectueux**

- ✓ Démarche de co-construction mobilisant 70 parties prenantes permettant d'aboutir à une définition partagée et à l'élaboration d'un plan d'actions

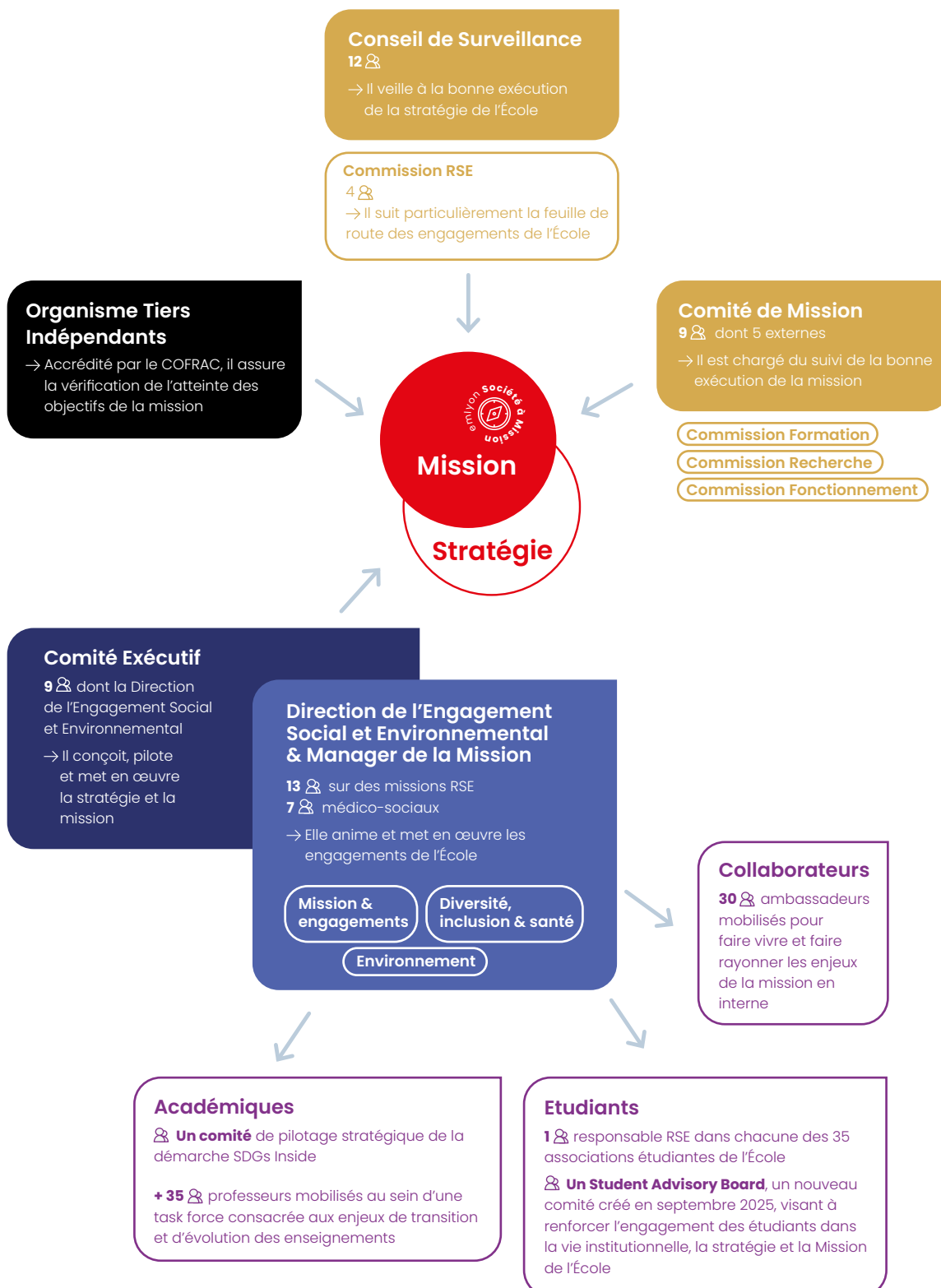
**Renforcer l'engagement des alumni et des entreprises au service de la mission**

- ✓ Travail de mise en cohérence des offres entreprises avec la mission

# Une gouvernance au service de la mission et de l'impact

Pour garantir le suivi, la transparence et l'efficacité de ses engagements et de la mission, emlyon mise sur une gouvernance solide et des collaborations étroites avec ses parties prenantes.

■ Instances de surveillance    □ Commissions des instances de surveillance    ■ Instance de contrôle  
■ Équipes en charge de la mission et de la stratégie    □ Parties prenantes internes



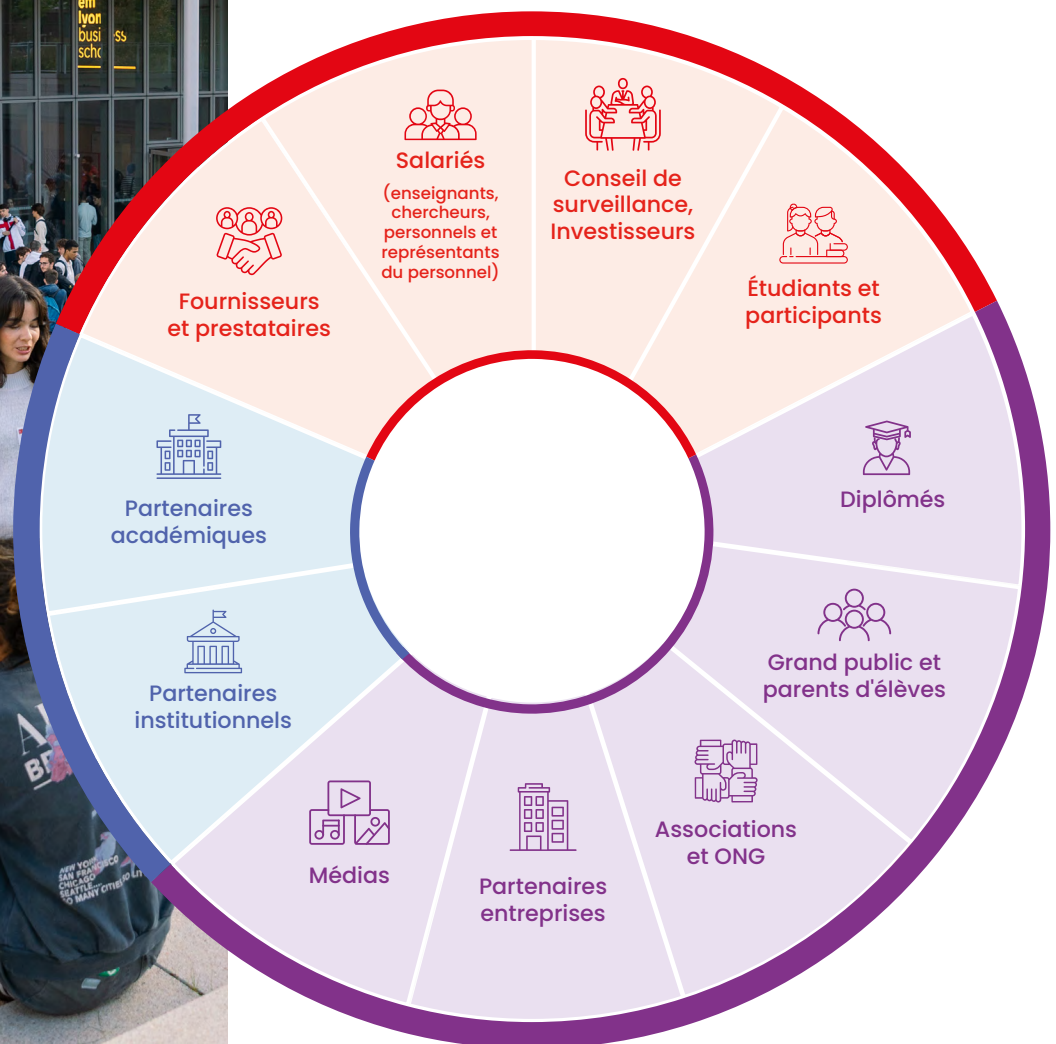




# Cartographie des parties prenantes

**emlyon** business school agit en permanence, au travers de ses activités, avec l'ensemble de ses parties prenantes.

Elle attache une grande importance au dialogue et à l'implication de ces dernières dans les processus de co-construction et de développement de son activité au bénéfice de ses étudiantes et étudiants et de ses alumni.

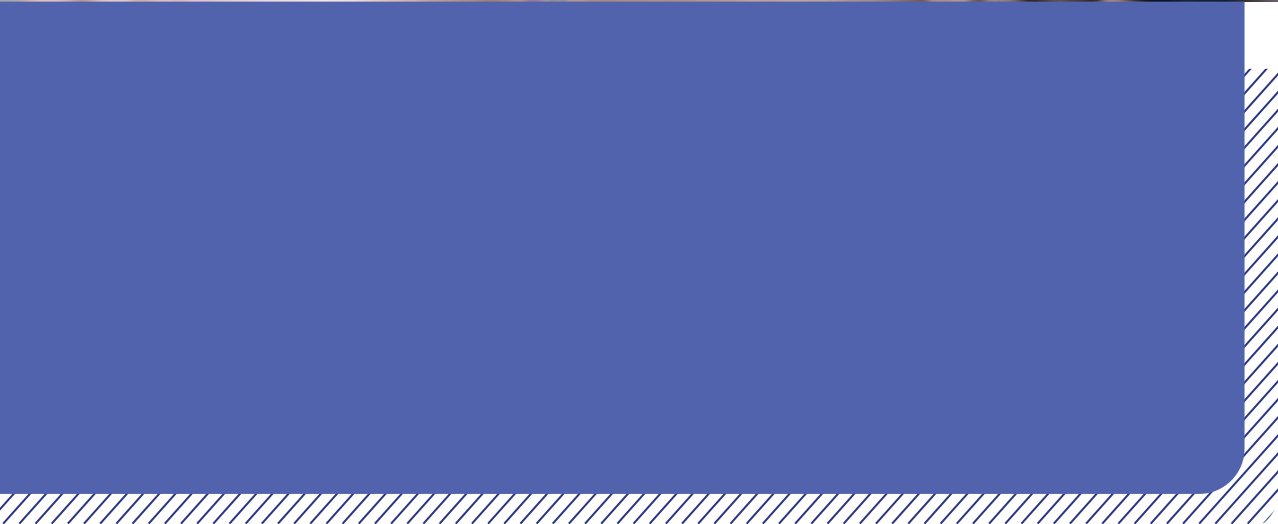




# Formation







# Transformer nos enseignements pour un futur durable

Former des acteurs du changement demeure au cœur de la mission d'emlyon. En 2025, l'École a poursuivi l'intégration des enjeux sociaux et environnementaux dans l'ensemble de ses programmes, consolidant ainsi une approche pédagogique tournée vers l'action et la responsabilité.

## Une nouvelle Doyenne associée à la pédagogie en Anthropocène

« Je suis ravie de succéder à Thomas Gauthier en tant que Doyenne associée à la pédagogie en Anthropocène. Dans le contexte des défis mondiaux actuels, il est essentiel d'adopter une approche systémique et proactive pour former des leaders responsables. Mon objectif est de transformer cette mission en un véritable moteur d'innovation et d'action, en favorisant les synergies entre étudiants, enseignants et collaborateurs. »

**Fanny Verrax,**

Doyenne associée à la pédagogie en Anthropocène

1/5 

Environ 1 diplômé sur 5 déclare avoir des missions dédiées aux enjeux RSE au sein de son poste actuel



Objectif 2028

100%



Former 100 % des étudiants aux **enjeux sociaux** et **environnementaux**



## Tous les cours de formation initiale et continue évoluent au regard de la le référentiel de compétences SDGs Inside

Développé par les enseignants-chercheurs d'emlyon, le référentiel SDGs Inside permet d'évaluer chaque cours au regard des 34 compétences RSE associées aux 17 Objectifs de Développement Durable. Après l'analyse complète des formations initiale et continue, les programmes ont été analysés et ajustés pour renforcer la cohérence pédagogique et garantir la couverture de l'ensemble des compétences clés.

100%

des cours de formation initiale et continue analysés à l'aune du référentiel de compétences SDGs Inside

Depuis septembre 2025, un Comité de Pilotage stratégique supervise la démarche afin d'en assurer le suivi, l'amélioration continue et l'appropriation par le corps professoral.





## Des programmes à impact pour se former tout au long de la vie :

### Programmes diplômants en formation initiale

- **BSc in Data Science for Responsible Business** : analyser les données, piloter des projets technologiques et intégrer une dimension éthique dans les décisions.
- **MSc in Leading Sustainable Transformations** : maîtriser la gestion du changement et les approches interdisciplinaires pour conduire des initiatives durables.
- **MSc in Management of Energy Transitions** : conduire les transformations énergétiques de manière durable et innovante.
- **MSc in Healthcare Innovation & Data Science** : concevoir et piloter des projets innovants répondant aux enjeux de santé publique.

### Modules et certifications en formation continue

- « **Développer son impact et sa croissance en tant que Dirigeant Associatif** »
- « **Futurs durables** » : maîtriser méthodes et outils pour comprendre et agir dans un monde complexe et sans cesse en mouvement.
- « **Stratégies de gouvernance durable** » : intégrer les enjeux de durabilité dans le conseil d'administration et suivre une trajectoire stratégique responsable.
- « **Nouveaux business models** » : concevoir et mettre en œuvre des modèles économiques adaptés aux nouvelles réalités.
- « **Governance for sustainability** » : Définir un champ d'action et de responsabilités propres à un secteur d'activité.
- **Le certificat «Management agile et responsable»** : développer leurs compétences en leadership dans un monde en constante évolution.

## Des cours et activités spécifiquement dédiés aux enjeux sociaux et environnementaux dans tous les programmes :

### Tous les programmes de formation initiale

- **Passage du SULITest** : test reconnu en France et à l'international pour l'évaluation des connaissances en matière d'enjeux sociaux et environnementaux.

### Les programmes GBBA et PGE : des cours obligatoires

- **Agir pour la planète** : comprendre la complexité des enjeux climat-énergie-société et produire des recommandations à partir de situations réelles.
- **Futurs durables** : explorer des futurs inédits pour transformer la vision stratégique des dirigeants et contribuer à la conception de mondes « habitables ».
- **Recherche Appliquée en Sciences Sociales** : découvrir l'univers de la recherche en sciences sociales.

### Les programmes Mastère Spécialisé

- **Transforming early makers** : développement de projets et construction des business models du futur.

### Les programmes Masters of Science

- **Des cours obligatoires dédiés à la stratégie climatique et à la durabilité**, combinant réflexion sur la durabilité, élaboration de stratégies pour le climat et intégration des critères ESG dans la gestion des entreprises.

### Les programmes de formation continue

- **Atelier 2tonnes** : atelier immersif pour imaginer le futur et agir ensemble pour le climat.
- **Conférences** : par exemple avec Antoine Goyer sur la finance durable ou de Philippe Beaud sur La performance environnementale au service de la performance économique et de la création de valeur.
- **Modules Futurs Durables**

## Focus sur deux initiatives issus des programmes Masters



### Focus

#### Women in Data Science (WiDS)

**emlyon** business school a accueilli l'édition 2025 de l'initiative mondiale Women in Data Science (WiDS), lancée par l'Université de Stanford en mars 2025.

Organisée par Imène Brigui, Directrice du Master in Innovation et du Master in Data Science & Artificial Intelligence Strategy, l'événement a réuni professionnels, enseignants-chercheurs et étudiants autour de conférences et d'ateliers visant à promouvoir la place des femmes dans les disciplines technologiques.

Cette initiative a permis de sensibiliser la communauté étudiante aux enjeux d'inclusion, d'éthique et de responsabilité dans la data science et l'intelligence artificielle.

### Focus

#### Les Assises de la Finance Responsable

Le 20 mars 2025, le MSc in Finance d'**emlyon** business school a organisé la seconde édition des Assises de la Finance Responsable, un événement réunissant étudiants, professionnels et chercheurs pour partager leur vision de la finance responsable.

L'édition 2025 a mis l'accent sur le rôle de la finance dans la gestion des risques liés au changement climatique et aux incertitudes géopolitiques, ainsi que sur la création de valeur durable. Les participants ont exploré des outils pratiques tels que la scénarisation des risques, la modélisation climatique appliquée à l'évaluation des actifs, et les indicateurs ESG pour guider les décisions financières.

Des intervenants de renom issus du monde académique, financier et politique, dont Olivia Grégoire (députée et ancienne ministre) et des experts régionaux comme Lyon Place Financière, ont partagé leurs expériences sur la collaboration entre acteurs publics et privés pour favoriser la transition énergétique et la réindustrialisation durable.









# Faire pour apprendre, apprendre pour faire : la pédagogie par l'action

emlyon fonde sa pédagogie sur l'alliance entre excellence académique, expérimentation et esprit d'entreprendre. En combinant savoirs théoriques, projets pratiques et initiatives concrètes, l'École forme des personnes responsables, capables d'agir face aux enjeux sociaux et environnementaux et de générer un impact positif sur la société.



## Le Business Challenge (GBBA)

Ce cours invite les étudiants à travailler sur une problématique réelle pour une organisation. En 2025, ils collaborent avec une ONG, une association internationale présente dans 70 pays, qui déploie des navires-hôpitaux équipés de blocs opératoires dans des zones à accès limité aux soins. Le siège est basé à Lyon, et tous les dirigeants de l'association sont alumni de l'École.

Les étudiants doivent travailler sur deux problématiques principales :

- Développer et rajeunir le portefeuille de donateurs de l'ONG, identifier des donateurs récurrents.
- Trouver des partenaires entreprises ou associations qui vont leur ramener des BtoC (BtoBtoC).

### Étapes du cours

- 1 Kick-off du projet
- 2 Rencontre avec l'équipe de l'ONG et présentation de l'étude de marché et des premières recos de positionnement
- 3 Développement de la stratégie
- 4 Finale avec présentation du travail devant un jury de professionnels



### Objectif 2028

Intégrer une **réflexion sur les enjeux sociaux et environnementaux** dans l'ensemble des projets expérimentiels, et faire en sorte que la moitié d'entre eux en fasse leur objet principal

## Le Programme d'Engagement Responsable (PGE)

Créé en 2016, le Programme d'Engagement Responsable est un parcours expérientiel unique et obligatoire du Programme Grande École. Il sensibilise et forme les étudiants aux grands enjeux sociétaux et environnementaux, en cohérence avec les Objectifs de Développement Durable des Nations Unies. Le dispositif offre également la possibilité, pour les étudiants volontaires, de concevoir et de mettre en œuvre un projet à impact positif.

### Concrètement, le programme comprend :

- Une mission de **bénévolat de 50 heures**, pouvant aller jusqu'à 100 heures, réalisée au sein de l'une des **107 associations partenaires** de l'École, suivie d'un retour d'expérience.
- Un **module certifiant d'entrepreneuriat social**, proposé à celles et ceux qui souhaitent approfondir leur engagement et transformer leurs idées en projets concrets.

Cette année, le programme a dépassé le cap des 100 associations partenaires et a accueilli une vingtaine de nouveaux acteurs, dont 40 % engagés sur des enjeux environnementaux.

1 747

engagements réalisés dont 100 % à impact social ou environnemental

95 100

heures de bénévolat

107

associations partenaires

« Le Programme d'Engagement Responsable permet de s'ouvrir, de rencontrer d'autres personnes en dehors de l'écosystème emlyon. C'est vraiment très enrichissant. »



Étudiante membre de l'association NOISE emlyon



## Prix de l'entrepreneuriat social : comment valoriser des projets étudiants responsables



Plus de 60 étudiants ont porté 16 projets d'inclusion et de durabilité, animés par une même ambition d'impact collectif.

Ouvert pour la première fois à tous les programmes, dont le GBBA, le Prix de l'entrepreneuriat social renforce son ancrage **transversal** au sein de l'École.

Six projets ont été récompensés, dont 2 initiatives majeures ayant donné lieu à la création de structures à impact :

- ODAËL, un hôtel participatif dédié à l'hébergement et la réinsertion de personnes sans-abri,
- PreSkins, une innovation thérapeutique destinée à soulager les escarres.

## Les makers' projects (PGE)

Réalisés en groupe de 3 à 6 personnes, pendant minimum 4 mois, les makers' projects mobilisent les compétences transversales des étudiants dans la conduite de projets innovants au service d'une entreprise ou d'une association. Ils doivent obligatoirement intégrer la notion d'impact social ou environnemental.

**346** 

makers' projects dont 20,8% à impact social ou environnemental

## emlyon venture labs

emlyon a été pionnière en étant la première business school à lancer un incubateur en 1984. Présent sur le campus de Lyon et de Paris, l'incubateur a été à l'origine de la création de 1 800 entreprises et 15 000 emplois nets en 40 ans. En 2024, pour aller plus loin et anticiper les besoins des entrepreneurs, l'offre de l'incubateur et de l'accélérateur fusionnent pour devenir "emlyon venture labs" et ainsi apporter une plus grande lisibilité.



## Sarine Élodie Chau, fondatrice de SAVOTEY



Étudiante du Master in Management d'emlyon business school, Sarine Élodie Chau a lancé SAVOTEY, une Maison socio-luxe qui valorise l'artisanat khmer et lyonnais à travers des foulards en fibres de lotus et soie. Inspirée par l'histoire de sa mère et son propre parcours de résilience face à un handicap invisible, elle inscrit son projet dans une démarche à impact social et environnemental, valorisant l'émancipation des femmes.

Le projet a été **initié dans le cadre du makers' project**, puis développé grâce à l'**accompagnement de l'Entrepreneur Academy et du Startup Camp 2025 d'emlyon ventures lab**, qui ont soutenu la stratégie, le storytelling, la structuration juridique et la recherche de financements.

SAVOTEY illustre comment créativité, apprentissage pratique et impact social se conjuguent pour construire un projet entrepreneurial durable.

Les projets à impact social ou environnemental représentent :



**18%**

au sein de l'Entrepreneur Academy (159 étudiants)



**31%**

au sein de l'incubateur



**42%**

au sein de l'accélérateur (32 porteurs externes)



## Une rentrée 2025 dédiée à la santé et au bien-être



Pour la cinquième année consécutive, **emlyon** business school place sa rentrée académique sous le signe d'un Objectif de Développement Durable.

En 2025-2026, l'École a choisi l'ODD 3 « Permettre à tous de vivre en bonne santé et promouvoir le bien-être de tous à tout âge ». Ce choix s'impose naturellement, compte-tenu de son ancrage géographique fort au sein de la Métropole de Lyon, véritable « Silicon Valley » de la santé. emlyon fait de la santé et du bien-être une de ses priorités stratégiques et crée une verticale autour de cette thématique concrétisée par l'Institut Healthcare Innovation, Technology & Society. L'Institut est une vitrine pour toutes les activités de l'École en la matière, en particulier : des programmes de formation (MSc in Healthcare Innovation & Data Science, parcours BioPharma du PGE, doubles diplômes internationaux de premier plan comme avec UCL), sa recherche appliquée, l'importance de l'entrepreneuriat medtech et biotech au sein d'emlyon venture labs, ainsi que ses nombreuses initiatives associatives.

Ce fil rouge, orienté vers l'action et la responsabilité collective, structure les temps forts et dispositifs d'intégration, réunissant plus de 3 500 nouveaux entrants à travers 22 temps de rentrées sur les campus de Lyon et Paris, ainsi qu'à distance.



### 4 conférences de rentrée inspirantes autour de la santé et du bien-être

- **Alain Mérieux**, Président de l'Institut Mérieux et **Lugan Flacher**, CEO de Drugoptimal, ont ouvert le cycle sur « Pour une biologie sans frontières au service de la santé publique »
- **Raymond Le Moign**, Directeur général des Hospices Civils de Lyon, a abordé la place de la santé dans la création de valeur collective
- **Anne Kuhm**, ancienne gymnaste olympique et diplômée d'emlyon, a partagé son expérience sur la santé mentale des sportifs
- **Clément Chauvet**, du Centre international de Recherche sur le Cancer (OMS), a proposé une perspective mondiale sur la prévention et la coopération en santé.

### 12 artistes pour éveiller les consciences dans l'exposition photo « SANTÉ ET BIEN-ÊTRE »

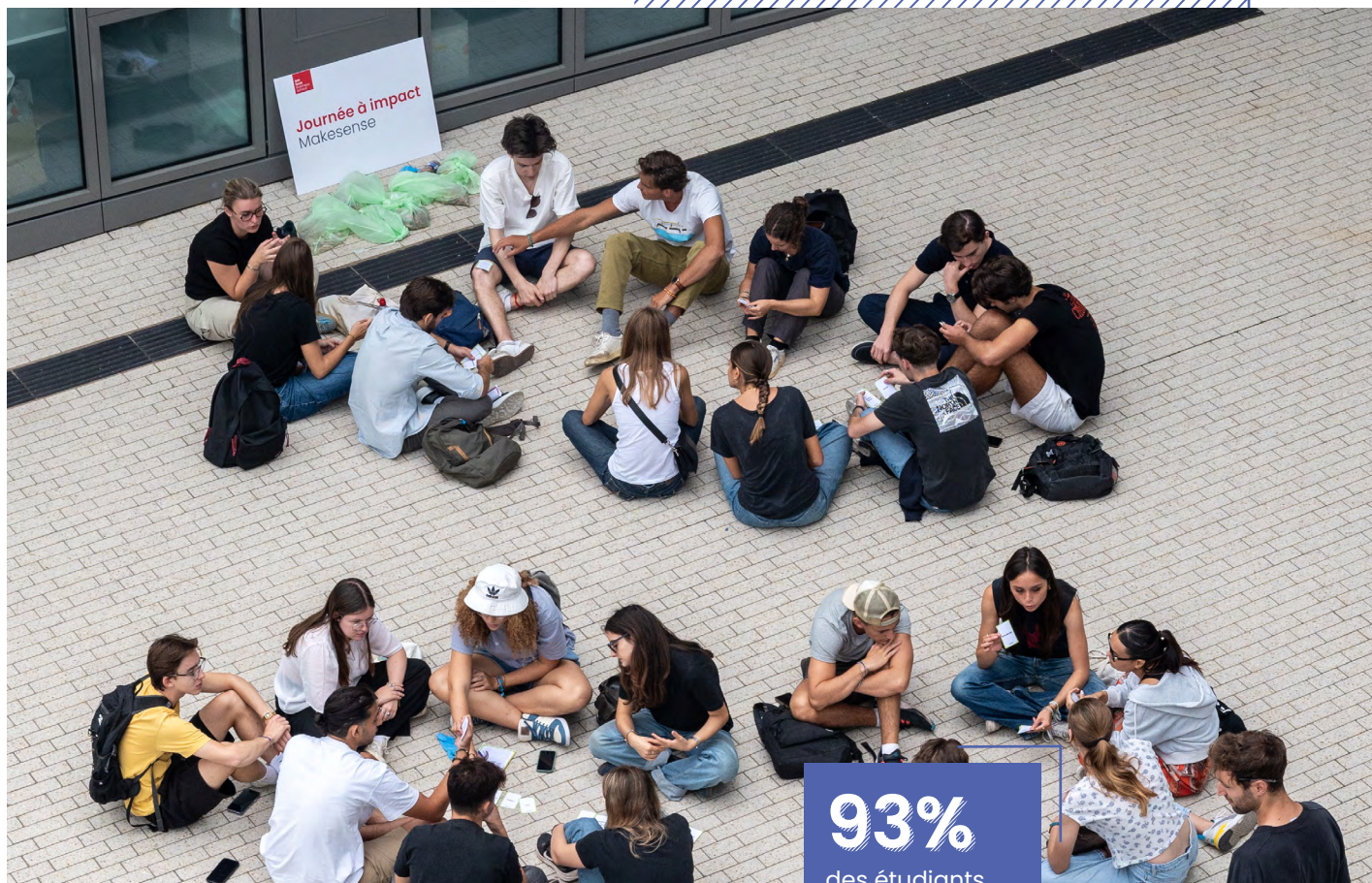
Pour la deuxième année, **emlyon** business school souhaite **utiliser l'art comme vecteur de sensibilisation aux enjeux environnementaux et sociaux** à travers une exposition collective au sein de son campus, intitulée « **SANTÉ ET BIEN-ÊTRE** ».

Conçue comme un parcours immersif au cœur du campus, l'exposition a réuni douze artistes issus de différents horizons – du Nigéria aux États-Unis, en passant par la Belgique, le Cambodge ou l'Éthiopie – pour explorer, à travers photos, installations sonores et œuvres participatives, les grands enjeux de santé, de bien-être et de rapport au corps. Une expérience

immersive qui fait dialoguer art, science et société pour éveiller les consciences et réfléchir aux défis contemporains du bien-être global.







## 12 journées à impact pour agir concrètement

Plus de 4 700 missions ont ainsi été menées autour du thème « Santé et bien-être », associant réflexion et action concrète dont :

- plus de 2 500 étudiants ont réalisé un bilan de santé mentale avec Sapiens,
- 4 000 produits périodiques ont été collectés pour le Foyer Notre-Dame des Sans-Abri,
- 2 000 lettres ont été adressées à des personnes âgées isolées,
- 60 000 mégots de cigarettes ramassés et recyclés avec Cy-Clope grâce à 200 cleanwalk.



**93%**

des étudiants déclarent se sentir plus motivés à s'engager à la suite de ces journées



« Ces journées à impact incarnent pleinement notre qualité de Société à Mission. Elles rappellent que l'intégration à emlyon ne se limite pas à la découverte d'un campus, mais s'inscrit dans une démarche plus large : celle, d'une part, de former des managers performants mais surtout, des leaders conscients et capables d'agir pour un impact positif »

**Bénédicte Bost,**

Manager de la Mission et Directrice de l'Engagement Social et Environnemental d'emlyon

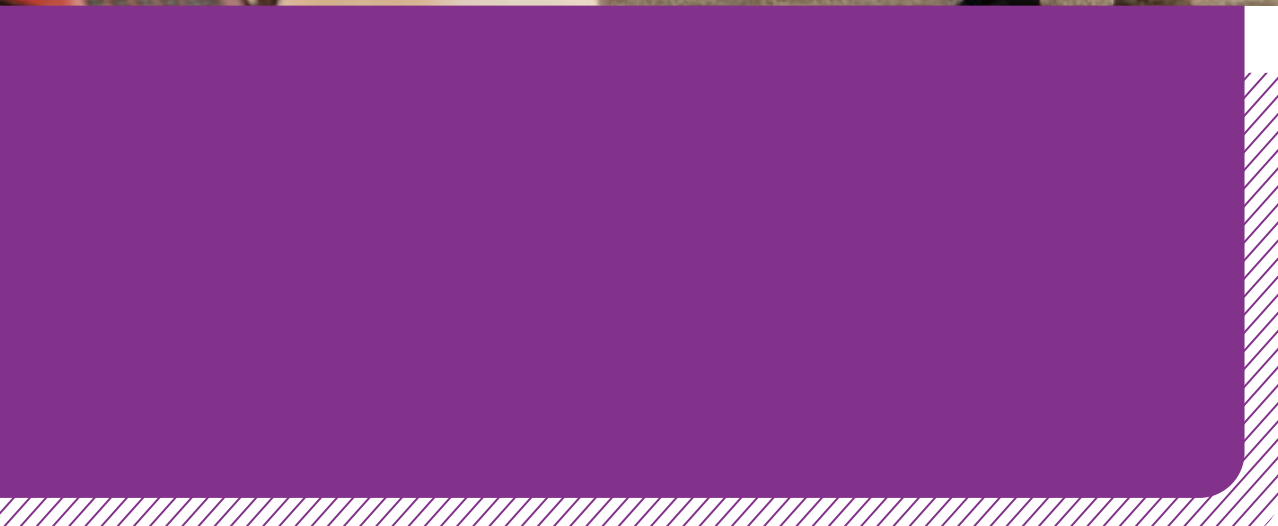




# Recherche







# La recherche pluraliste et l'excellence académique au service des programmes



Objectif 2028



50

Recruter **50 nouveaux professeurs-chercheurs** de niveau mondial

## emlyon business school mise sur l'excellence de son corps professoral

La recherche scientifique alimente les débats économiques et sociaux tout en contribuant à la conversation scientifique mondiale. Source d'innovation et de légitimité internationale, elle renforce les compétences de la Faculté et l'impact des programmes.

Depuis 2023, **emlyon** business school a adopté la Charte européenne du chercheur et le Code de conduite pour le recrutement des chercheurs.

Le 7 février 2025, **emlyon** business school a reçu le label HR Excellence in Research, l'une des seules business schools françaises à l'avoir obtenu.



**14** nouveaux professeurs-chercheurs à la rentrée 2025

**178** professeurs au total dont :

- 96%** sont titulaires d'un PhD
- 22%** détiennent une HDR (Habilitation à diriger des recherches)
- 80** publications de rang A, A+ ou B+, B

« La Faculté permanente d'emlyon business school est constituée de professeurs-chercheurs de premier plan et issus de différents horizons en termes de nationalités (plus de 36 nationalités différentes) et de champs disciplinaires. Ils portent des perspectives et des approches diversifiées de la recherche et de la pédagogie. Chacun mobilise son expertise, son expérience et son savoir-faire au service de nos participants, de la communauté académique et, plus largement, de la société »

**Peter Wirtz**

Doyen de la Faculté et de la Recherche



→ Découvrez les 14 nouveaux professeurs-chercheurs de la rentrée 2025



# Une recherche pluraliste, structurée en centres et instituts thématiques

emlyon organise sa Recherche autour de quatorze centres et instituts couvrant des domaines variés, de l'innovation sociale à l'IA en passant par les transitions industrielles. Ces structures, produisent une réflexion critique et mobilisable par les organisations pour relever les grands défis contemporains.

14

centres de  
recherche  
et instituts

## 7 Instituts

- Alternative Futures Institute
- AIM - Artificial Intelligence in Management
- Ethnography Institute
- IFGE - Institut Français de Gouvernement des Entreprises
- I2E - Institute for Impactful Innovation & Entrepreneurship
- HITS - Healthcare Innovation, Technology & Society
- Leadership Institute

## 7 Centres de recherche

- BRIO - Behavioral Research In Organizations
- InvEnt - Entrepreneurship and Innovation
- Lifestyle
- MTCI - Marketing, Technologies, and Customer Insights,
- OCE - Organizations, Critical & Ethnographic Perspectives
- Quant
- Storm - Strategy and Organization

### Focus

## Création de l'Alternative Futures Institute

Elle vise à renforcer la visibilité et la coordination de l'ensemble des initiatives en matière d'anthropocène au sein de l'École, auprès de toutes les parties prenantes. Il s'inscrit pleinement dans la stratégie de l'École reflétant ainsi sa raison d'être : former des personnes éclairées capables de transformer les organisations pour une société plus juste, solidaire et respectueuse de la Planète.

S'appuyant sur la Chaire **emlyon** business school – Carbone 4, l'Institut fédère enseignants-chercheurs, professionnels et organisations engagées autour de trois axes : enseigner (« Futurs durables » pour étudiants et dirigeants), réfléchir (colloques et publications sur le rôle des business schools dans la construction de futurs désirables) et s'engager (sensibilisation et contenu ouvert pour étudiants, alumni et entreprises).

La création de l'institut a été officiellement annoncée en novembre 2025.

### Focus

## Comment les entreprises inscrivent-elles leurs projets stratégiques dans le cadre des limites planétaires ?

Dans le cadre du projet « Entreprises dans l'Anthropocène » porté par l'IFGE (Institut Français de Gouvernement des Entreprises), huit études de cas sont désormais publiées à la CCMP (Centrale de Cas et de Médias Pédagogiques), les dernières en date étant les cas Lazare et Ecoprod. Ces études illustrent les défis, contradictions et opportunités auxquels les entreprises doivent faire face dans un contexte marqué par l'Anthropocène et le dépassement des limites planétaires.

Elles placent les étudiants en position de consultants en stratégie, chargés d'évaluer la pertinence des choix et du positionnement des entreprises face aux nouvelles contraintes climatiques et sociétales. Les analyses mettent en évidence l'impact de ces décisions sur les trajectoires économiques, les modèles d'affaires et les compétences organisationnelles, dépassant les cadres classiques centrés sur l'avantage concurrentiel ou les cinq forces de Porter.

Les cas révèlent une grande diversité de situations et de réponses adoptées par les entreprises, montrant qu'il existe plusieurs façons d'intégrer les limites planétaires dans la stratégie. Ils soulignent l'importance pour les managers de développer des outils et des cadres cognitifs adaptés aux réalités bio-géophysiques et sociétales, afin de prendre des décisions éclairées et responsables dans ce nouveau contexte.



## Les chaires et projets de recherche : catalyseurs de savoir et d'innovation

Au cœur de la stratégie d'emlyon, la recherche scientifique nourrit l'innovation pédagogique et l'actualisation des savoirs. Nées de la rencontre entre les enjeux des entreprises et l'expertise des professeurs, les chaires et projets de recherche favorisent le transfert direct des connaissances vers la communauté emlyon.

Ces collaborations, fondées sur des engagements pluriannuels forts, traduisent la volonté commune d'agir au plus près des besoins du terrain.

A ce jour, emlyon compte un projet de recherche et trois chaires de recherche actives :



Objectif 2028

Signer de nouvelles chaires de recherche **favorisant la transformation des entreprises**



**3** chaires de recherche actives

**1**

projet de recherche

### Projet de recherche emlyon – Vinci - Centrale Lyon « Décarbonation des activités aéroportuaires »

..... Ce projet de recherche s'inscrit dans le défi majeur de la transition énergétique dans le secteur aéroportuaire. Il vise à étudier et développer des solutions pour réduire l'empreinte carbone des activités aéroportuaires, en explorant différentes voies technologiques et économiques.

..... Le projet CIFRE couvrira l'ensemble des initiatives de décarbonation, incluant les carburants d'aviation durables (SAF), l'électrification et l'hydrogène, ce dernier étant considéré comme une alternative parmi d'autres, l'horizon de son déploiement ayant été repoussé.



CENTRALE  
LYON

### La chaire d'enseignement et de recherche

emlyon – Carbone 4  
« Stratégie en Anthropocène »

..... Elle vise le développement d'un cadre de réflexion stratégique pour les entreprises encourageant la collaboration et l'innovation face aux enjeux cruciaux des impacts environnementaux liés aux activités humaines.

#### Focus

### Ideas Development Workshop

IF Initiative et **emlyon** business school, ont organisé en septembre 2025 un Ideas Development Workshop réunissant une quarantaine de participants, dont de nombreux doctorants et jeunes chercheurs. L'événement a offert une plateforme multidisciplinaire favorisant les échanges entre dirigeants, praticiens et chercheurs en gestion et développement durable. À travers tables rondes et ateliers, le workshop a permis de stimuler de nouvelles idées et discussions, alliant les dernières recherches académiques aux besoins concrets des entreprises.

**carbone4**





### La chaire de recherche

emlyon – Groupama Rhône-Alpes  
Auvergne

.....  
Elle vise à développer un cadre décrivant  
l'impact de la transition climatique sur  
le dommage en assurance.



### Focus

## Un séminaire inaugural

Un séminaire scientifique inaugural a eu lieu en septembre 2025. Il a réuni chercheurs et professionnels autour de présentations sur la modélisation des risques, les mécanismes de prévention et les solutions innovantes pour le secteur assurantiel. Des experts internationaux ont partagé leurs travaux, allant des simulations climatiques aux partenariats public-privé pour la résilience des infrastructures.

### La chaire de recherche

emlyon – Malakoff Humanis

.....  
Un programme de recherche sur la  
santé mentale des dirigeants et de ses  
conséquences dans le secteur des TPE  
et PME.



### Focus

## Étude sur la santé mentale des dirigeants

Une enquête menée entre juin et août 2024 auprès de 2 750 participants, dont 1 750 dirigeants de TPE-PME, visait à mieux comprendre la santé mentale des dirigeants, les facteurs influençant leur bien-être et l'impact de leur mission.



Les résultats montrent qu'un quart des dirigeants présentent une santé mentale non optimale, un taux légèrement inférieur à celui de la population générale. La solitude et la surcharge de travail sont les principaux facteurs de vulnérabilité, tandis qu'une perception positive du stress et un management structuré jouent un rôle protecteur. Les dirigeants d'entreprises à impact se montrent plus critiques mais plus lucides, et l'intérêt pour une application de prévention dépend du canal de communication, avec une efficacité notable des messages institutionnels.

Ces enseignements soulignent la nécessité d'un accompagnement ciblé et adapté aux réalités des dirigeants de TPE-PME.







# Fonctionnement







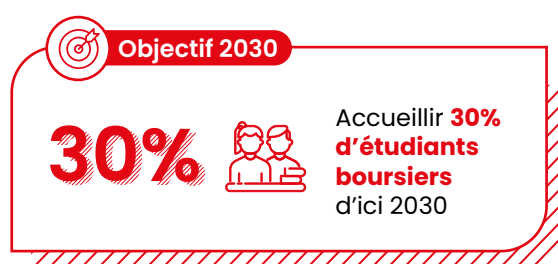




# Accompagner tous les talents vers la réussite, sans distinction

Chaque parcours mérite d'être soutenu. Favoriser l'égalité des chances, soutenir les étudiants en situation de handicap et accompagner celles et ceux qui rencontrent des obstacles financiers ou personnels constitue le cœur de l'engagement de l'École. Bourses, mentorat, accompagnement personnalisé et dispositifs d'orientation permettent à chacune et chacun de réussir, quels que soient son parcours ou ses défis.

emlyon renforce continuellement sa politique sociale et va bien au-delà des obligations réglementaires.



## Soutien à l'accès aux études : extension de la politique de bourses sociales et du dispositif Tremplin aux étudiants du programme Global BBA

Depuis septembre 2022, emlyon offre une réduction des frais de scolarité à tous les étudiants boursiers du CROUS dans le Programme Grande École (PGE), étendue depuis la rentrée 2024 au Global BBA. Le montant de cette réduction varie selon l'échelon de bourse, de 5 % pour l'échelon 0 bis à 100 % pour l'échelon 7, renforçant l'accessibilité aux formations. Un dispositif de modération des frais de scolarité est également en place au sein des programmes masters.

### L'École complète ces initiatives par deux dispositifs complémentaires :

- **Tremplin**, qui apporte un soutien supplémentaire aux étudiants boursiers tout au long de leur cursus, à travers des ateliers de mentorat, de prise de parole en public et des actions d'empowerment.
- **La Fondation emlyon**, qui soutient les étudiants en contribuant aux frais de vie et en alimentant un fonds d'urgence.

20%

d'étudiants boursiers

Dans le cadre de sa mission, l'École s'est fixé un objectif ambitieux : atteindre 30 % d'étudiants boursiers d'ici 2030. À ce jour, 20 % des étudiants d'emlyon sont boursiers.



## Une stratégie d'ouverture sociale plus large et ancrée dans les territoires

Au-delà de l'accompagnement financier, **emlyon** déploie des programmes structurants à destination des publics éloignés de l'enseignement supérieur :

- **Les Cordées de la Réussite** sont des dispositifs d'accompagnement vers l'enseignement supérieur destinés aux élèves de collèges et lycées situés en zones prioritaires, en milieu rural ou inscrits dans des filières professionnelles et technologiques. Leur objectif est de lutter contre l'autocensure et de favoriser une meilleure compréhension des opportunités offertes par les études supérieures.
- **À travers trois Cordées de la Réussite**, **emlyon** business school accompagne chaque année des collégiens et lycéens issus de ces territoires. L'École les aide à découvrir le monde de l'enseignement supérieur, à développer leur ambition et à affiner leur projet d'orientation grâce à des actions de mentorat, de sensibilisation et d'ouverture culturelle.


+ de **1 000** 

collégiens et lycéens issus de zones rurales ou de REP (réseaux d'éducation prioritaires) sont accompagnés chaque année via les Cordées de la Réussite

« Être étudiant en grande école offre la possibilité de devenir une figure de référence pour des jeunes qui n'ont pas conscience de tout leur potentiel. C'est aussi leur ouvrir un univers culturel et professionnel qu'ils ne connaissent parfois pas très bien. Voilà pourquoi s'engager comme tuteur au sein d'Astuce est très gratifiant. On change des vies ! »

**Yohann,**  
Président honoraire de l'Association étudiante  
Astuce, partenaire du projet de la Fondation  
«Tour de France des Orais»



**113** apprenants certifiés  
par le programme  
la toile 

**88%** terminent la certification  
avec un projet professionnel  
tangible



**la toile**  
l'école de la  
qualification  
numérique

**emlyon a également créé son École de la qualification numérique en 2021, la toile, 100% gratuite** qui offre à des personnes éloignées de l'emploi la possibilité de suivre gratuitement une formation qualifiante et certifiante. Ce programme vise à leur permettre de se réengager durablement dans la vie sociale et économique, en développant des compétences adaptées aux besoins du marché du travail et aux transitions numériques en cours.

## La Fondation emlyon soutient des projets visant à former des managers éclairés, développer l'esprit entrepreneurial et favoriser l'ouverture sociale

La Fondation **emlyon** business school joue un rôle essentiel pour permettre à chaque étudiant de poursuivre son parcours avec sérénité. Grâce à l'engagement croissant de ses donateurs, elle déploie cinq dispositifs majeurs qui apportent chaque année un soutien décisif :

- **La bourse de vie**, soutient les étudiants en situation précaire.
- **Les fonds d'urgence**, aide spécifique dédiée aux étudiants en situation grave et imprévue.
- **La bourse handicap**, finance les aménagements nécessaires pour les étudiants en situation de handicap ou de santé invalidante.
- **Le tour de France des oraux**, accompagne les jeunes en classes préparatoires issus de milieux modestes ou ruraux, grâce à un tutorat, des stages intensifs, du coaching et une aide financière permettant de couvrir les frais liés aux épreuves orales et de maximiser leurs chances d'intégration.
- **La bourse PHD et recherche**, soutient le programme doctoral international.

Ces actions traduisent l'ambition de la Fondation : faire de la solidarité un levier concret d'égalité des chances et contribuer durablement à changer des trajectoires.

“ *« Cette bourse représente bien plus qu'un simple soutien financier. Elle m'a permis de réduire mon temps de travail en parallèle de mes études et de me concentrer pleinement sur ma scolarité et mes projets professionnels. Ce soutien est une véritable source de motivation et une reconnaissance des efforts fournis.*

*Merci à la Fondation pour cette aide précieuse qui fait une réelle différence dans mon parcours académique »*

**Karim BOUKHO,**  
étudiant







+ de  
**30**



bourses de vie  
accordées

**64**



aides d'urgence  
débloquées

**17**



étudiants en situation  
de handicap  
financièrement aidés

**53**



bourses attribuées  
dans le cadre du tour  
de France des oraux

**18**

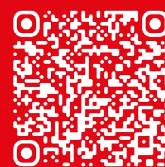


profils sélectionnés  
pour la bourse PHD  
et recherche



Pour faire un don à la  
**Fondation emlyon**

scannez-moi





# Agir pour la santé, l'inclusion et la diversité

Dans le cadre de son engagement pour une société plus inclusive, équitable et responsable, emlyon s'engage à créer un environnement où chaque étudiant et collaborateur se sent respecté, soutenu et valorisé, quelle que soit son origine, son genre, son orientation, sa situation de handicap ou sa culture.

## Lutte contre les discriminations et les violences sexistes et sexuelles

emlyon poursuit son engagement contre les violences sexistes et sexuelles via la plateforme [speakup.emlyon.com](https://speakup.emlyon.com), ouverte à toute la communauté. La sensibilisation se déploie tout au long de l'année, à travers des conférences, ateliers et expériences immersives en réalité virtuelle.

En juin 2025, emlyon a lancé une enquête nationale sur les VSS et discriminations en collaboration avec l'Observatoire de l'Enseignement Supérieur, dont les résultats permettront d'orienter de nouvelles actions. Une formation obligatoire est dispensée à l'ensemble des collaborateurs ainsi qu'aux étudiants en mandat associatif.

**100%**

des étudiants sont sensibilisés dès la première année aux violences sexistes et sexuelles ainsi qu'aux discriminations

## Accompagnement des étudiants en situation de handicap

Le service handicap accompagne les étudiants et facilite leur réussite grâce à des aménagements personnalisés et à des dispositifs innovants, comme le statut d'étudiant aidant, mise en place en 2024. Des actions de sensibilisation par réalité virtuelle et la Semaine du handicap renforcent l'engagement collectif autour de l'inclusion.

En juin 2025, emlyon a lancé une enquête nationale sur les VSS et discriminations en collaboration avec l'Observatoire de l'Enseignement Supérieur, dont les résultats permettront d'orienter de nouvelles actions.

**238**

étudiants en situation de handicap accompagnés



**15**

étudiants aidants soutenus

**87%**

des étudiants accompagnés se déclarent satisfaits





## La promotion de la multiculturalité

emlyon favorise la diversité culturelle et l'intégration des étudiants internationaux. En 2024, l'École a obtenu le renouvellement 3 étoiles du label "Bienvenue en France", preuve de son excellence dans l'accueil des étudiants étrangers.

Les Welcome Days et l'International Week encouragent les rencontres, les échanges et la découverte des cultures du monde entier.

## Le Pôle Santé et Bien-Être des étudiants

Soutenu par APICIL, le Pôle Santé et Bien-Être d'emlyon assure gratuitement prévention, promotion de la santé et suivi médical aux étudiants et collaborateurs, dans le plein respect de la confidentialité. Son équipe pluridisciplinaire, présente sur tous les campus français, comprend infirmières, médecin de prévention agréé CDAPH, psychologues, référente handicap, assistante sociale et coordinatrice d'activités. Une ligne d'écoute 24h/24 et 7j/7 complète le dispositif.

## Orientation sexuelle et diversité

En 2023, emlyon a signé la Charte LGBT+ de l'Autre Cercle et déployé un plan d'actions structuré : formation des managers, recrutement inclusif, création d'un Réseau des Alliés LGBT+ et diffusion de contenus favorisant l'inclusion des personnes LGBT+. L'École soutient le collectif étudiant Em'Brace, qui a coorganisé la Semaine des fiertés 2025 avec notamment un show drag sur le campus.

Cette année, emlyon a créé et anime un réseau des Alliés LGBT+ réunissant étudiants et collaborateurs, pour promouvoir l'inclusion, soutenir les personnes LGBT+ et diffuser les bonnes pratiques au sein de toute la communauté.

57



collaborateurs et étudiants au sein du réseau des Alliés



# Vers la neutralité carbone : le plan climat d'emlyon en action

## Quels sont les axes majeurs du plan climat d'emlyon ?

Dans le cadre de son plan climat visant la neutralité carbone d'ici 2030, emlyon déploie plusieurs initiatives en agissant sur quatre leviers prioritaires :

### 1 Les déplacements

- La **politique vélo** ambitieuse (avec l'obtention du label «Pro vélo» niveau or),
- La **politique voyage**, incluant l'interdiction de prendre l'avion lorsqu'une alternative ferroviaire est disponible en moins de 6 heures,
- Les **chèques mobilité douce** pour les échanges académiques de nos étudiants.

**5412,95 kg CO<sub>2</sub>**

évités avec la mise en place des chèques mobilité douce

### 2 Les achats de biens et services

- Signature de la **charte Relations Fournisseurs et Achats Responsables**,
- **Formation des acheteurs** et intégration des **critères RSE** dans les appels d'offres (20% à 30%).

**100%**

des fournisseurs interrogés sur leurs engagements RSE



### Objectif 2030

En ligne avec l'Accord de Paris (COP 21), emlyon se fixe l'objectif climatique suivant : mettre en œuvre le **plan Climat** et contribuer au **net zéro**



### 3 Le numérique responsable

- L'augmentation de la **durée de vie des ordinateurs** (au moins 5 ans)
- Le passage aux **smartphones reconditionnés**

### 4 L'énergie et les bâtiments

- L'**abandon du gaz** grâce au raccordement au réseau de chaleur urbain,
- L'adoption d'un **système de rafraîchissement** plutôt que de climatisation,
- Le passage à l'**énergie verte** sur le campus de Lyon.

### Focus

#### Optimisation des données – Cloud Cleaner

Dans un contexte où le numérique représente une part croissante des émissions de notre bilan carbone, l'objectif pour l'année 2025/26 est de réduire de 30 % le volume de données stockées sur le cloud Microsoft. Cette démarche cible en priorité les données triviales, redondantes, obsolètes ou personnelles.

Le logiciel Cloud Cleaner permet d'identifier les fichiers les plus volumineux et les doublons, de faciliter le tri, et de mesurer les kilogrammes de CO<sub>2</sub> équivalent évités grâce à la suppression des données. Des accompagnements sont déployés afin que chaque collaborateur, collaboratrice, étudiant, étudiante et alumni puisse adopter des pratiques responsables et s'inscrire dans une démarche durable.







## Objectif 2028

# 100%

Former 100 %  
des équipes  
aux **enjeux sociaux**  
et **environnementaux**



## Focus

### Le dernier bilan carbone :

Le dernier bilan carbone d'emlyon business school fait apparaître **une baisse significative de nos émissions, démontrant la pertinence et l'efficacité des actions mises en œuvre ces dernières années.**

Cette diminution s'explique notamment par l'évolution de nos pratiques de mobilité, par la montée en puissance de notre politique d'Achat Responsable et par l'intégration progressive de principes de numérique responsable.

Certaines catégories connaissent une hausse liée à des investissements ou à une mesure plus fine. Les émissions associées aux immobilisations augmentent ainsi en raison de la construction de notre nouveau bâtiment et des aménagements réalisés ; il s'agit toutefois d'investissements structurants dont l'impact carbone s'amortira sur plusieurs années et qui contribueront durablement à la réduction de nos consommations énergétiques. Les émissions du numérique progressent également, principalement du fait du recours accru aux serveurs cloud, un constat qui a conduit au lancement du projet Cloud Cleaner visant à optimiser ces usages.

Ces résultats reflètent l'**engagement constant de l'ensemble de la communauté emlyon** et confirment la solidité de notre trajectoire environnementale. Les prochaines étapes porteront sur la définition d'une nouvelle stratégie de réduction des émissions, essentielle pour poursuivre notre ambition de neutralité carbone à l'horizon 2030.

### Bilan carbone 2025 :

# 30%

de réduction des  
émissions depuis  
2022, soit 7,5 kt CO<sub>2</sub>e



## Formation et sensibilisation des équipes

emlyon accorde également une grande importance à la formation et à la sensibilisation de ses équipes sur

# 74,5%

des collaborateurs  
formés aux enjeux  
climatiques

les enjeux climatiques. Les collaborateurs ont déjà bénéficié de formations obligatoires, notamment via les

ateliers 2 Tonnes et

le bloc « Comprendre » du e-learning proposé par la Climate School. Cette année, cette dynamique se poursuit avec le lancement d'un nouveau bloc obligatoire, « Agir au quotidien dans son travail », entièrement accessible en e-learning et centré sur les thématiques climatiques.

Chaque collaborateur pourra y expérimenter deux modules généraux parmi les trois suivants :

- Agir sur votre empreinte individuelle
- La transition bas-carbone
- L'entreprise et les limites planétaires

Chaque salarié a la possibilité également suivre un module métier spécifique, directement lié à son activité professionnelle, afin d'intégrer concrètement les enjeux climatiques dans son quotidien.

## Gestion des déchets et préservation des ressources

L'école a supprimé les gobelets à usage unique sur l'ensemble des machines à café. La suppression des gobelets intervient directement dans les distributeurs automatiques de boissons chaudes. En

considérant qu'un étudiant consomme en moyenne une boisson chaude par jour et un collaborateur deux, cette initiative permet d'éviter plus de 10 000 gobelets chaque jour, soit près de 2,1 millions de gobelets économisés sur une année académique. La suppression des gobelets est automatique et chaque nouveau entrant reçoit une écocup, favorisant une consommation responsable et durable.

# 2,1



millions de  
gobelets  
économisés  
sur une année





# emlyon formalise ses engagements en matière de management respectueux



## Objectif 2028

**Définir le modèle** de management d'emlyon, **formaliser les engagements** et **élaborer un plan d'action** pour en assurer la mise en œuvre et le suivi

Lancement d'une **démarche de co-construction** avec les équipes et la Faculté visant à définir ce modèle :



**70**

environ 70 personnes mobilisées  
autour de + de 10 ateliers

Depuis le début de l'année, emlyon a lancé une démarche collaborative visant à faire des équipes les véritables moteurs du changement et à définir un modèle de management respectueux des personnes et favorisant leur développement.

Les objectifs sont multiples : clarifier les notions et attentes, définir les principes de management, identifier le système dans lequel ces pratiques s'inscrivent, et co-construire des livrables opérationnels.

La participation, volontaire, assure une représentation équilibrée de l'ensemble des parties prenantes, tous niveaux hiérarchiques confondus.

Dix ateliers ont réuni plus de 70 participants : non-managers, managers, membres du CSE, professeurs, ainsi que les instances CODIR et COMEX.

Des ateliers « experts miroirs » ont également impliqué le Comité de Mission et des professeurs-chercheurs.

### Cette initiative vise à produire trois livrables clés :

- Un manifeste, porteur d'une vision commune et de valeurs partagées.
- Une charte d'engagements, définissant les principes concrets à appliquer au quotidien.
- Une feuille de route, listant les actions à mener et incluant des indicateurs pour suivre les avancées.



# Une communauté engagée et mobilisée

## Le réseau des diplômés

Depuis près de 150 ans, emlyon s'appuie sur une communauté de diplômés fidèle et engagée. Aujourd'hui, plus de 48 000 alumni répartis dans 130 pays font vivre l'esprit emlyon à travers des rencontres, des opportunités professionnelles, du mentorat, des interventions, des ateliers ou encore des actions de mécénat via la Fondation emlyon. Ce réseau constitue un véritable relais d'entraide, de partage et de solidarité.

Devenir alumni, c'est rejoindre une communauté soudée où les liens se renouent naturellement, mais aussi poursuivre un parcours de développement personnel tout au long de la vie. Les alumni incarnent et diffusent les valeurs de l'École et contribuent activement à son rayonnement.

Cette dynamique se reflète aussi dans la gouvernance : trois alumni siègent aujourd'hui au Comité de Mission d'emlyon, témoignant de la place essentielle de leur regard et de leur engagement. L'École souhaite renforcer encore cette implication en mobilisant davantage ses diplômés autour de son projet pédagogique, de ses actions d'impact et des valeurs qui fondent sa mission.

Avec 200 ambassadeurs et plus de 200 événements organisés chaque année en France et à l'international, le réseau des diplômés demeure un pilier majeur du développement et de l'impact d'emlyon.



## Mise en cohérence de l'offre entreprise au regard de la mission

Les enjeux sociétaux actuels appellent de nouveaux modèles économiques et sociaux. Dans ce contexte, emlyon souhaite accompagner les entreprises dans leurs transformations, qu'il s'agisse d'insertion professionnelle, de développement des compétences, d'engagement des collaborateurs ou encore de projets de recherche. Dans une logique de proximité et de co-construction, l'École propose un accompagnement sur-mesure à tous types d'organisations, et leur offre également la possibilité de s'engager via la Fondation emlyon.

Afin de renforcer la cohérence entre ces activités et sa mission, emlyon a entrepris un travail d'alignement stratégique de son offre entreprise. Une analyse rigoureuse des collaborations existantes a été menée, appuyée par une matrice permettant d'évaluer la compatibilité de chaque partenariat avec les engagements de l'École.

Ce travail a mobilisé les équipes commerciales et pédagogiques, qui se sont réapproprié la mission comme un véritable levier de création de valeur. Ensemble, elles ont initié la construction d'une feuille de route commune pour inscrire durablement les actions menées avec les entreprises dans le cadre de la mission d'emlyon.

Cette démarche renforce la cohérence, la lisibilité et l'impact de l'École auprès de ses partenaires.







## Campus emlyon business school

### LYON

144 avenue Jean Jaurès  
69007 Lyon - France  
[em-lyon.com](http://em-lyon.com)

### SHANGHAI

Asia Europe Business School  
155 Tan Jia Tang Road  
Minhang District  
Shanghai 201199 - République Populaire de Chine  
[em-lyon.com.cn](http://em-lyon.com.cn)

### PARIS

15 boulevard Diderot  
75012 Paris - France  
[em-lyon.com](http://em-lyon.com)

### MUMBAI

emlyon Campus  
St Xavier College  
5 Mahapalika Marg  
Mumbai 400-001 - Maharashtra - Inde  
[xebs.edu.in](http://xebs.edu.in)

## Suivez-nous



emlyon business school est un établissement privé d'enseignement supérieur technique reconnu par l'État - septembre 2024 - document non contractuel - toutes les marques citées sont déposées - photos : LPoudre - Flaticon - PCA-Stream.



brochure imprimée sur papier recyclé



affiliée à



ambassadeur

