



En 2026 :
Décidez de
l'impact de
votre taxe
d'apprentissage

Taxe d'apprentissage 2026



En tant que Société à Mission depuis juillet 2021, **emlyon** réaffirme, à travers son plan stratégique Résonances 2028, son engagement envers l'intérêt général. Cet engagement se traduit notamment par de nombreuses actions d'ouverture sociale, tel que le programme de formation **la toile**. En dirigeant votre taxe d'apprentissage vers **emlyon** en 2026, vous contribuez à cette vision audacieuse. Le soutien des entreprises permet à notre École d'accomplir sa mission : former et accompagner tout au long de leur vie des personnes éclairées qui transforment les organisations avec efficacité pour une société plus juste, solidaire et respectueuse de la planète. **Ensemble, faisons grandir l'impact d'emlyon.**

Isabelle Huault
Directrice Générale et Présidente du Directoire emlyon business school

→ **la toile, l'école du numérique pour toutes et tous : une formation certifiante, 100% gratuite, favorisant l'égalité des chances et l'insertion professionnelle.**

Depuis 2021, la taxe d'apprentissage permet de financer entièrement **la toile**, une formation gratuite et certifiante. Ce parcours s'adresse à des publics éloignés de l'emploi ainsi qu'à des jeunes sortis du système scolaire, afin de leur offrir la possibilité d'acquérir un premier niveau de qualification dans les métiers du numérique. Dans un secteur « en tension », la participation à ce dispositif constitue un véritable tremplin vers l'insertion professionnelle des apprenants. Cette formation s'inscrit pleinement dans la mission d'inclusion d'**emlyon**, qui vise à permettre à chacun, dès lors qu'il en a la volonté, de développer ses compétences professionnelles.

Une formation inclusive :

Âge des participants : **17 à 64 ans**, avec une moyenne d'âge de 25 ans
32% de femmes, environ **20%** de personnes en situation de handicap
18 nationalités

Notre action en chiffres :

93,75 % de taux de certification
84,4 % de satisfaction des apprenants
86 sortie positive (poursuite d'étude, emploi, etc.)
750 apprenants formés depuis son lancement
Le programme « **la toile** » est labellisé TDN, GEN, Paris codes, campus région du Numérique, et est certifié Qualiopi

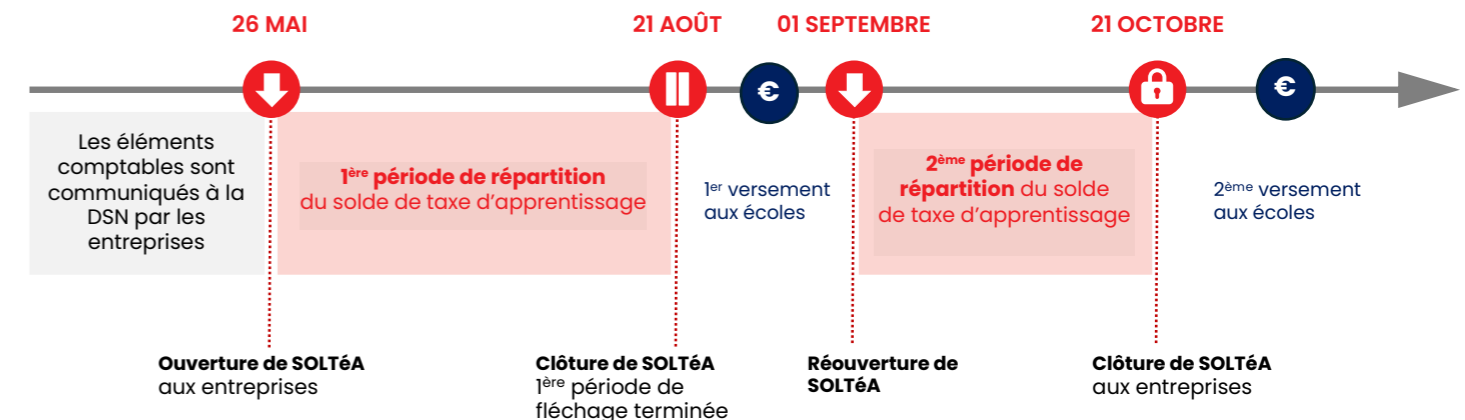
→ **À propos d'emlyon business school**

 1872 Fondation de l'École par la CCI de Lyon	 Parmi les 1% de business schools labellisées par les 3 accréditations internationales AACSB, EQUIS, AMBA	 4 campus Lyon, Shanghai, Paris, Mumbai
 48 000 diplômés dans 130 pays	 9 375 étudiants en formation initiale	 +700 apprentis en 2025-26

Le circuit de versement de la taxe d'apprentissage



Calendrier des versements





Votre contact



Émilie WILSON

Chargée de projets métiers employabilité
taxe@em-lyon.com
04 78 33 78 19

em-lyon.com/fr/latoile/taxe-d-apprentissage



@emlyon



affiliée à



ambassadeur



Association de l'Enseignement Supérieur Commercial Rhône-Alpes – A.E.S.C.R.A., régie par la loi de 1901, support juridique de l'Établissement d'enseignement supérieur technique privé, reconnu par l'État, **emlyon** business school - avril 2026 - Photos : Romain Etienne/Collectif ITEM - Mathilda Perrot - @emlyon business school