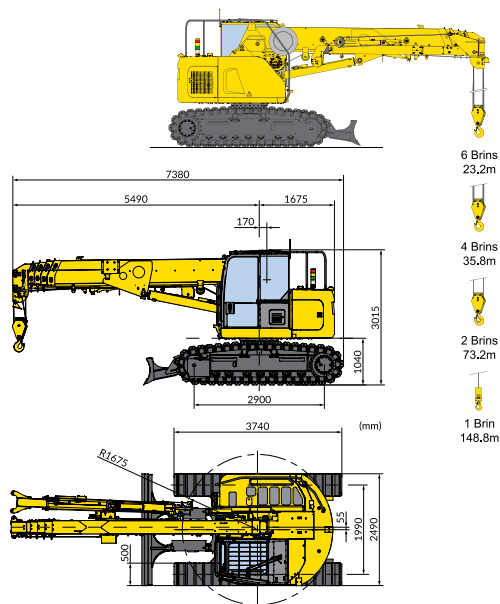
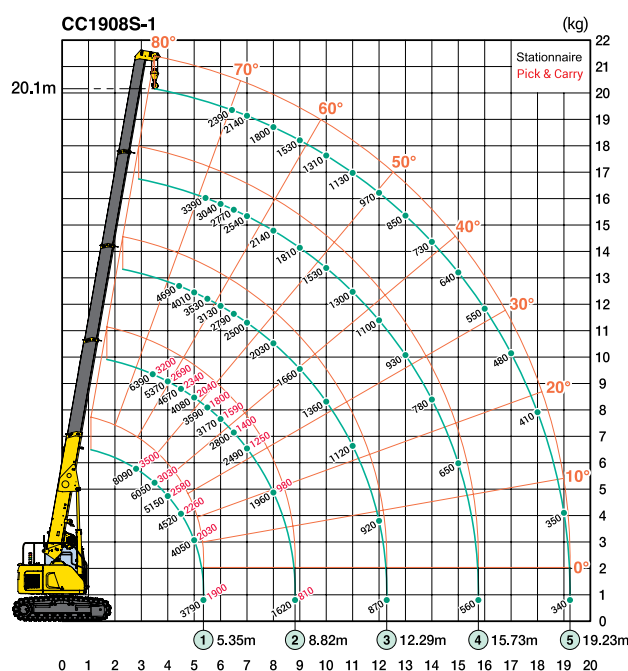


GRUE A CHENILLE

CC 1908S-1

ABAQUE



DONNÉES TECHNIQUES

Capacité	Maximum	8,1t x 2,8m
Rayon de portée	Déplacement en charge	3500kg
Hauteur de levage	Maximum	19,23m (20,9m avec fléchette/jib)
Dimensions	Maximum	20,1m (26,0m avec fléchette/jib)
Poids	CC1908	7380mm x 2490mm x 3015mm
	CC1908	19400kg (19900kg avec fléchette/jib)
	CC1908+lame	20350kg (20850kg avec fléchette/jib)
Nombre de brins	Moufle	6 brins / 4 brins / 2 brins / (1brin optionnel)
Vitesse du moufle	Maximum	27,0m/min (4 brins, 6me couche)
Câble	Type	IWRC 6 x Fi (29) Ø 10mm x 160m
Système télescopique	Longueur de flèche	5,52m 8,99m 12,46m 15,93m 19,40m
	Vitesse de télescopage	13,88m / 51 sec.
	Type de flèche	Flèche entièrement automatique à 5 sections pentagonales
	Angle / vitesse de lavage	0~80°/23 sec.
Levage de flèche	Angle / vitesse de rotation	360° continu / 1,9 tr/min
Système de rotation		

TRANSMISSION

Type	Commande de direction indépendante, moteur hydraulique à pistons avec frein automatique intégré, réducteur planétaire, pignon et chenilles
Vitesse de translation	Basse 0-1,8 km/h Haute 0-3,1 km/h
Pente maximale	20°
Longueur x largeur au sol	2900mm x 500mm
Pression au sol	0,67kgf / cm ² (0,69 kgf / cm ² avec fléchette/jib)
Pression au sol avec lame	0,70kgf / cm ² (0,72 kgf / cm ² avec fléchette/jib)

MOTEUR

Modèle	Yanmar 4TNV98CT
Type	4 cylindres diesel refroidissement liquide / injection directe
Puissance	52,3kW / 2100tr/min
Niveau d'émission	EU Stage V
Capacité du réservoir	Diesel / 150L

ÉQUIPEMENT STANDARD

Contrôleur de charge (CEC) avec enregistrement des données
Chenille en acier avec aptins en caoutchouc
Protection contre le surenroulement
Indicateur lumineux de surcharge
Clapets hydrauliques de sécurité

Protection du câble de treuil
Arrêt d'urgence
Gyrophare
Levier de sécurité
Phare de travail

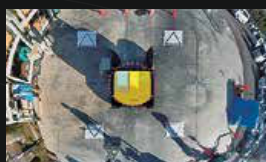
Compteur horaire
Alarme de dévers
Dispositif de restriction de balayage
Moufle 6, 4 ou 2 brins
Système de caméra à vision panoramique

ÉQUIPEMENT OPTIONNEL

Fléchette/jib (1,5t)
Potence (2,0t)
Crochet 1brin (1,5t)

Boîte à outils
Lame
Radiocommande

Pompe d'alimentation en carburant
Rétroviseur extérieur



CHARGE NOMINALE TOTALE (4 BRINS)

Rayon de portée (m)	Charge nominale totale (kg)									
	Flèche 1		Flèche 2		Flèche 3		Flèche 4		Flèche 5	
	Stationnaire	Déplacement en charge	Stationnaire	Déplacement en charge	Stationnaire	Déplacement en charge	Stationnaire	Déplacement en charge	Stationnaire	Déplacement en charge
2.00	8090	3500	6390	3200						
2.50	8090	3500	6390	3200	4690					
2.80	8090	3500	6390	3200	4690					
3.00	7430	3500	6390	3200	4690		3390			
3.50	6050	3030	6250	3130	4690		3390		2390	
4.00	5150	2580	5370	2690	4690		3390		2390	
4.50	4520	2260	4670	2340	4590		3390		2390	
5.00	4050	2030	4080	2040	4010		3390		2390	
5.35	3790	1900	3730	1870	3670		3390		2390	
5.50			3590	1800	3530		3340		2390	
6.00			3170	1590	3130		3040		2390	
6.50			2800	1400	2790		2770		2350	
7.00			2490	1250	2500		2540		2140	
8.00			1960	980	2030		2140		1800	
8.82			1620	810	1720		1860		1570	
9.00					1660		1810		1530	
10.00					1360		1530		1310	
11.00					1120		1300		1130	
12.00					920		1100		970	
12.29					870		1050		940	
13.00							930		850	
14.00							780		730	
15.00							650		640	
15.73							560		570	
16.00									550	
17.00									480	
18.00									410	
19.00									350	
19.23									340	