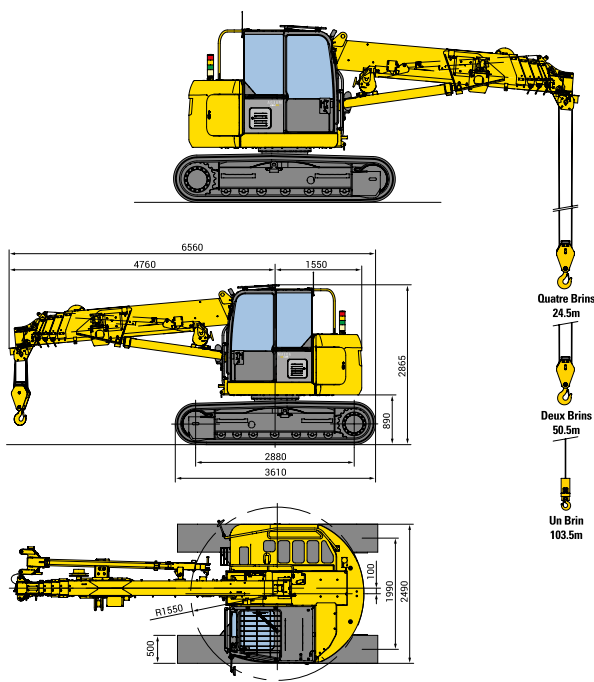
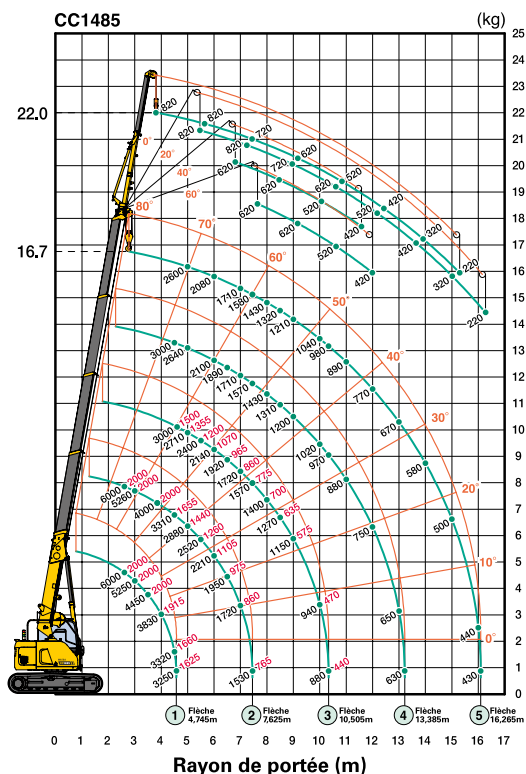


# GRUE A CHENILLE

## CC 1485

### ABAQUE



### DONNÉES TECHNIQUES

Capacité	Maximum	6,0t x 2,6m
Rayon de portée	Maximum	16,1m x 430 kg
Hauteur de levage	Maximum	16,7m x 2600 kg (22m x 820kg avec fléchette/jib)
Dimensions	CC1485	6560mm x 2490mm x 2865mm
Poids	CC1485	14400kg (14700kg avec fléchette/jib)
	Poids du moufle	90kg
Vitesse du moufle	Maximum	32/46 m/min (4 brins, 4ème couche)
Vitesse d'un brin	Maximum	112/164 m/min (4ème couche)
Câble	Type	IWRC 6 x Fi (29) Ø 10mm x 115m
Système télescopique	Longueur de flèche	4,745m 16,265m
	Vitesse de télescopage	11,52m / 33 sec.
	Type de flèche	Flèche entièrement automatique à 5 sections heptagonales
	Angle / vitesse de lavage	-4~80°/19 sec.
Levage de flèche	Angle / vitesse de rotation	360° continu / 1,9 tr/min
Système de rotation		

#### TRANSMISSION

Type	Commande de direction indépendante, moteur hydraulique à pistons avec frein automatique intégré, réducteur planétaire, pignon et chenilles
Vitesse de translation	Basse 0-1,9 km/h Haute 0-3,2 km/h
Pente maximale	20°
Longueur x largeur au sol	2880mm x 500mm (dimensions des chenilles)
Pression au sol	0,49kgf / cm <sup>2</sup> (0,51 kgf / cm <sup>2</sup> avec fléchette/jib)

#### MOTEUR

Modèle	ISUZU 4LE2XDPC
Type	4 cylindres diesel refroidissement liquide / injection directe
Puissance	40,3kW / 2000tr/min
Capacité du réservoir	Diesel / 140L

### CONTRÔLEUR D'ÉTAT DE CHARGE (CEC)

Développé spécialement pour les Mini Grues Maeda avec une enveloppe de travail complètement programmable

### ÉQUIPEMENT STANDARD

Contrôleur de charge (CEC) avec enregistrement de données  
Chenille en acier  
Protection contre le surenroulement  
Niveau à bulle  
Clapets hydrauliques de sûreté

Compteur horaire  
Arrêt d'urgence  
Indicateur lumineux de surcharge  
Levier de sécurité  
Phare de travail

Alarme de dévers  
Levier de verrouillage de sécurité  
Climatisation  
Moufle 2 ou 4 brins  
Caméra de recul

### ÉQUIPEMENT OPTIONNEL

Fléchette/jib  
Crochet (1brin)

Tampons caoutchouc (noir ou blanche) poids 275 kg  
Radiocommande



## CHARGE NOMINALE TOTALE

Flèche 4,745m		Flèche 7,625m		Flèche 10,505m		Flèche 13,385m		Flèche 16,265m	
Rayon de portée (m)	Charge nominale totale (kg)	Rayon de portée (m)	Charge nominale totale (kg)	Rayon de portée (m)	Charge nominale totale (kg)	Rayon de portée (m)	Charge nominale totale (kg)	Rayon de portée (m)	Charge nominale totale (kg)
2	6000	2	6000	2	3000	2	N/A	2	N/A
2.5	6000	2.5	6000	2.5	3000	2.5	3000	2.5	N/A
2.6	6000	2.6	6000	2.6	3000	2.6	3000	2.6	N/A
3	5250	3	5260	3	3000	3	3000	3	2600
3.2	4910	3.2	4920	3.2	3000	3.2	3000	3.2	2600
3.5	4450	3.5	4460	3.5	3000	3.5	3000	3.5	2600
3.85	4000	3.85	4000	3.85	3000	3.85	3000	3.85	2600
4	3830	4	3820	4	3000	4	3000	4	2600
4.5	3320	4.5	3310	4.5	3000	4.5	3000	4.5	2600
		5	2880	5	2710	5	2640	5	2600
		6	2210	6	2140	6	2100	6	2080
		7	1720	7	1720	7	1710	7	1710
				7.5	1550	7.5	1560	7.5	1560
				8	1400	8	1430	8	1430
				9	1150	9	1200	9	1210
				10	940	10	1020	10	1040
						11	880	11	890
						12	750	12	770
						13	650	13	670
								14	580
								15	500
								16	440
								16.1	430

## CAPACITÉ DE DÉPLACEMENT EN CHARGE

Flèche 4,745m		Flèche 7,625m		Flèche 10,505m	
Rayon de portée (m)	Charge nominale totale (kg)	Rayon de portée (m)	Charge nominale totale (kg)	Rayon de portée (m)	Charge nominale totale (kg)
2	2000	2	2000	2	1500
2.5	2000	2.5	2000	2.5	1500
2.6	2000	2.6	2000	2.6	1500
3	2000	3	2000	3	1500
3.2	2000	3.2	2000	3.2	1500
3.5	2000	3.5	2000	3.5	1500
3.85	2000	3.85	2000	3.85	1500
4	1915	4	1910	4	1500
4.5	1660	4.5	1655	4.5	1500
		5	1440	5	1355
		6	1105	6	1070
		7	860	7	860
				7.5	775
				8	700
				9	575
				10	470