



Site SNCF Ordener-Poissonniers Diagnostic Faune-flore



Réunion du 21 novembre 2016



Méthodologie

Synthèse bibliographique

- ❑ PLU, photographies aériennes anciennes (Géoportail), périmètres d'inventaire et protection (DRIEE), SRCE, carte de pollution lumineuse,
- ❑ Base de données naturalistes (LPO, Conservatoire Botanique National du Bassin Parisien,...), listes rouges,
- ❑ Etudes faune-flore : Chapelle international (OGE, 2013), études TERE0 sur d'autres sites ferroviaires parisiens (Gare de Lyon)

Inventaire de terrain

- ❑ Habitats, flore, lépidoptères rhopalocères, odonates, orthoptères, amphibiens, reptiles, oiseaux et mammifères
- ❑ 6 passages entre janvier et octobre 2016

Date	Expert et groupes étudiés	Conditions météo
05/01/2016	M. Sol - Expertise	Bonnes
27/01/2016	F. Chevreux – Oiseaux hivernants	Bonnes
18/04/2016	F. Chevreux – Oiseaux et reptiles	Bonnes
23/05/2016	F. Chevreux – Oiseaux et reptiles M. Puxeddu – Habitats et flore	Moyennes (averses)
04/07/2016	F. Chevreux – Faune M. Puxeddu – Habitats et flore	Moyennes (couvert)
19/10/2016	F. Chevreux – Oiseaux migrateurs	Bonnes



Inventaire faune et flore

Habitats

- ❑ 82,5 % d'habitats artificiels
- ❑ 11 % de milieux végétaux d'origine anthropique (arbres plantés, potager,...)
- ❑ 6,5 % de milieux naturels fortement soumis aux activités anthropiques (friches herbacées)



Ballast



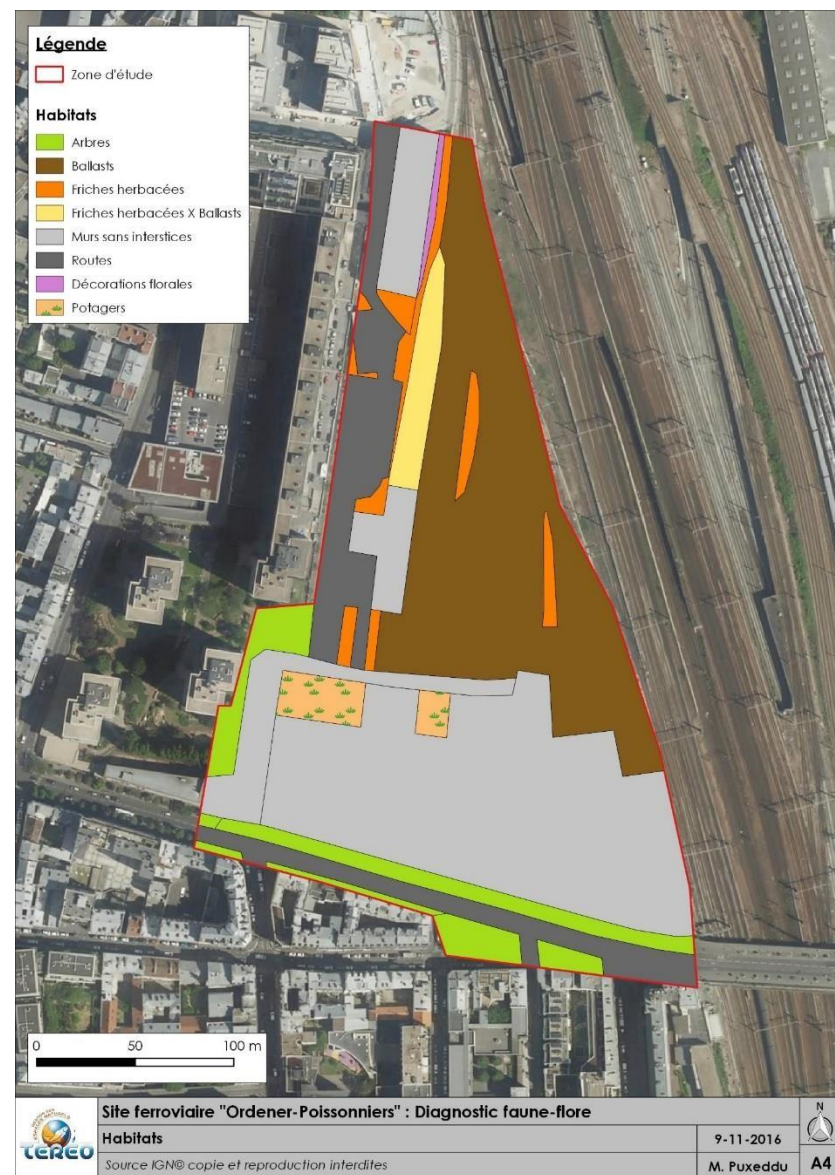
Friche



Potager



Voirie et bâti





Inventaire faune et flore

Flore

Bibliographie

- ❑ 2 espèces remarquables avec potentialité forte : plantain des sables et éragrostis poilu

Sur site d'étude

- ❑ Richesse moyenne : 61 espèces
- ❑ Peu d'espèces sauvages locales
- ❑ Flore protégée : aucune
- ❑ Flore remarquable : plantain des sables (NT)



Plantain des sables





Inventaire faune et flore

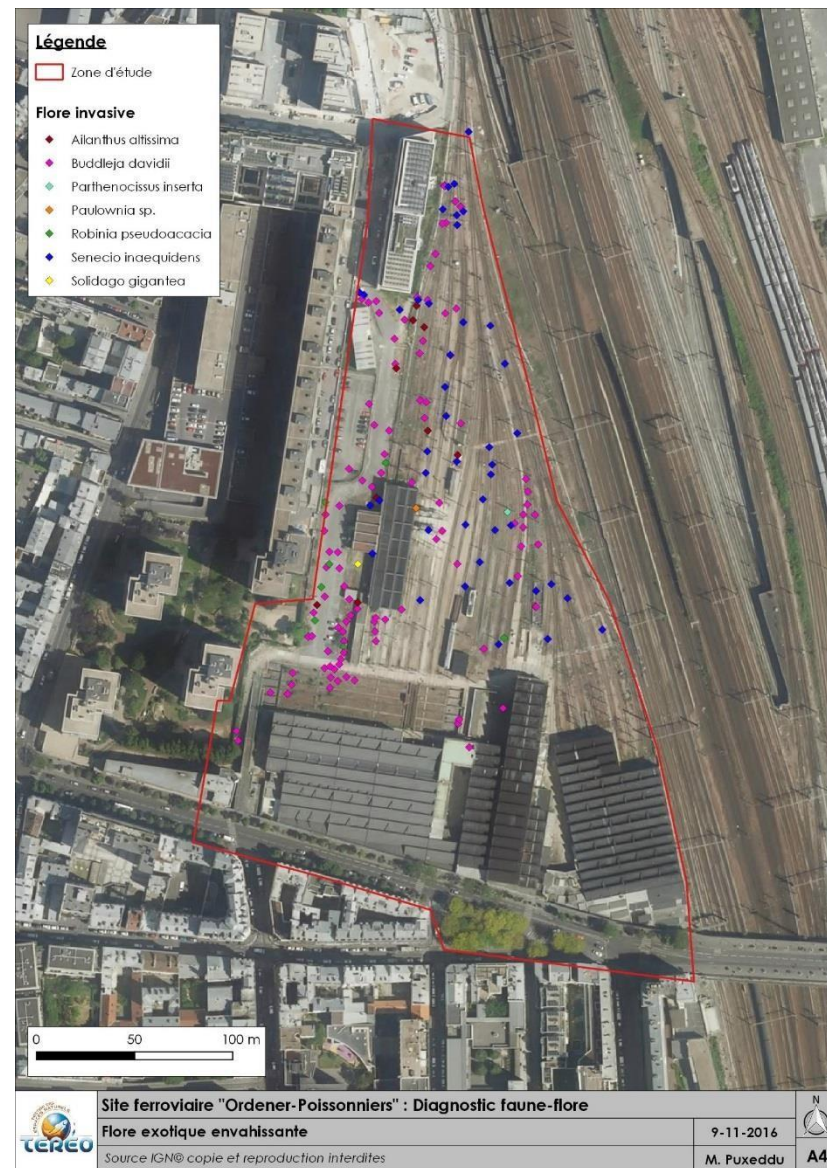
Flore

Sur site d'étude

- ❑ Flore invasive : 7 espèces (buddléia, séneçon du cap,...), problématique forte



Buddleia de David





Inventaire faune et flore

Insectes

Bibliographie

- Papillons : pas d'espèces à enjeu à proximité; azuré des cytises (protection IDF) identifié sur friche ferroviaire parisienne (Gare de Lyon)
- Odonates : pas d'enjeu potentiel
- Orthoptères : 2 espèces protégées IDF (conocéphale gracieux, oedipode turquoise) et 1 espèce très rare IDF (oedipode aigue-marine) sur la Chapelle Int. (OGE, 2013)

Sur site d'étude

- Papillons : 3 espèces communes : piéride de la rave, petite tortue, vulcain
- Odonates et orthoptères : aucun enjeu



Inventaire faune et flore

Amphibiens et reptiles

Bibliographie

- ❑ Amphibiens : pas d'enjeu potentiel
- ❑ Reptiles : 1 espèce protégée

Sur site d'étude

- ❑ Amphibiens : pas d'enjeu
- ❑ Reptiles : 1 espèce protégée commune, belle population sur les ballasts



Lézard des murailles





Inventaire faune et flore

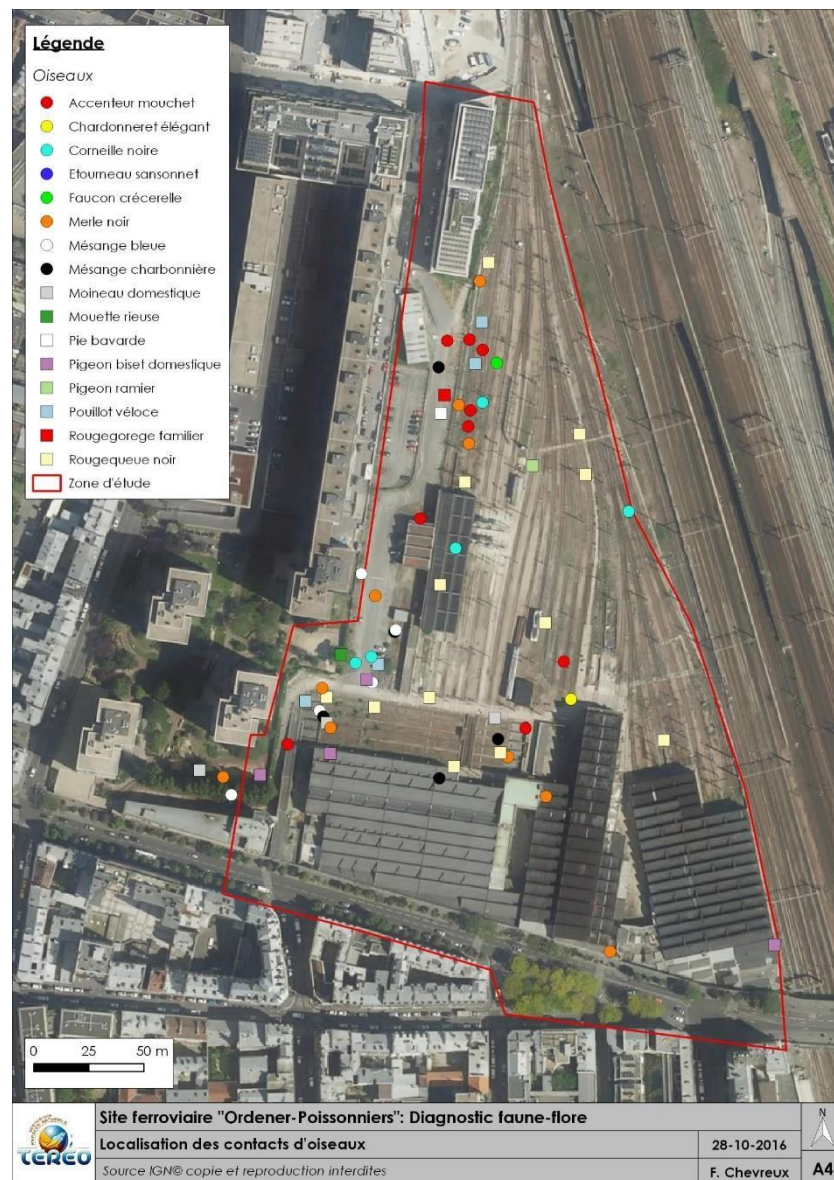
Oiseaux

Bibliographie

- ❑ Potentiel pour le cortège typique des zones urbaines parisiennes
- ❑ 18 espèces sur la Chapelle Int.

Sur site d'étude

- ❑ Richesse faible : 16 espèces dont 10 protégées
- ❑ 1 espèce VU sur liste rouge nationale : chardonneret élégant (non nicheur)
- ❑ Arbres en bordure du site : mésanges bleue et charbonnière, pouillot véloce
- ❑ Massifs arbustifs : merle noir, accenteur mouchet
- ❑ Bâtiments : rougequeue noir, moineau domestique





Inventaire faune et flore

Mammifères

Bibliographie

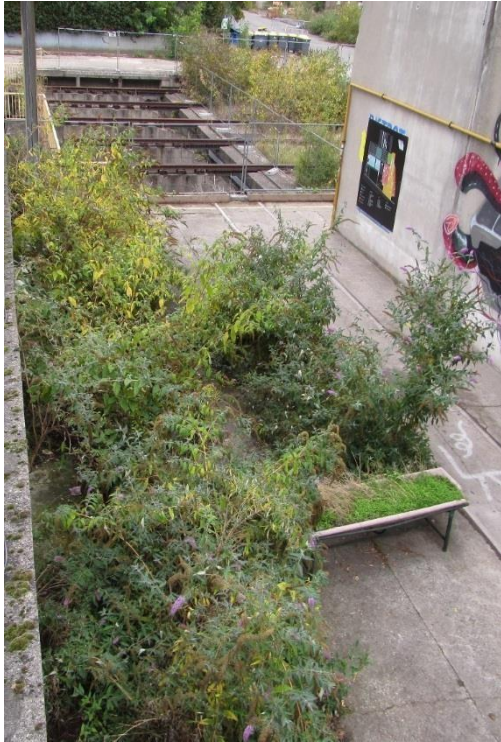
- ❑ Hérisson (protégé) sur Chapelle Int. (OGE, 2013)
- ❑ Chiroptères protégés communs : pipistrelles commune et de Kuhl

Sur site d'étude

- ❑ Lapin de garenne
- ❑ Pipistrelle commune : survol, zone de chasse secondaire, fréquentation nocturne dans les entrepôts, pas d'indice de présence de gîtes



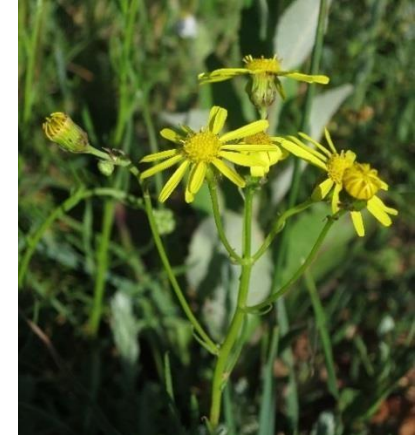
En images – la Flore



Buddleia de David (Invasive)



Plantain des sables (Remarquable)



Séneçon du cap (Invasive)



Ailante (Invasive)



En images – la Faune



Lézard des murailles



Mésange charbonnière



Accenteur mouchet



Chardonneret élégant



Mésange bleue



Faucon crécerelle



En images – la Faune



Moineau domestique



Mouette rieuse



Pouillot véloce



Rougegorge familier



Rougequeue noir



Pipistrelle commune