

# Concertation du projet Ordener-Poissonniers

Réunion publique de présentation  
du projet retenu

2 juillet 2019

# Déroulement de la réunion

*Temps 1*

LE PROCESSUS  
D'ÉLABORATION  
DU PROJET  
D'AMÉNAGEMENT

*Temps 2*

LES PROPOSITIONS DU  
GROUPEMENT  
EMERIGE / OGIC

*Temps 3*

ÉCHANGES  
AVEC LA SALLE



ÉRIC LEJOINDRE

*MAIRE DU XVIII<sup>E</sup> ARRONDISSEMENT*

# FADIA KARAM

*DIRECTRICE GÉNÉRALE D'ESPACES FERROVIAIRES*

ESPACES  
FERROVIAIRES



OLIVIER RENARD

*DIRECTEUR DE CABINET*

*DE JEAN-LOUIS MISSIKA, ADJOINT À L'URBANISME*



# FADIA KARAM

*DIRECTRICE GÉNÉRALE D'ESPACES FERROVIAIRES*

ESPACES  
FERROVIAIRES





# LE SITE ORDENER- POISSONNIERS

Aménagement du site confié par la SNCF à Espaces Ferroviaires pour réaliser un quartier mixte, préservant le patrimoine industriel remarquable, qualitatif et innovant sur les plans urbain, programmatique, architectural et environnemental.

# Les ambitions urbaines d'Espaces Ferroviaires et de la Ville de Paris

- Un quartier visant la neutralité carbone : des constructions en filière sèche, une boucle de chaleur de quartier, des îlots de fraîcheur.
- Un quartier ouvert et connecté, aux mobilités douces et à la biodiversité positive.
- Des bâtiments patrimoniaux préservés et revalorisés par des programmations ouvertes au public et aux PME.



# Les ambitions urbaines d'Espaces Ferroviaires et de la Ville de Paris

- Un programme innovant mixant toutes les fonctions urbaines et favorisant la mixité sociale :
  - grand jardin et agriculture urbaine
  - logements
  - bureaux
  - commerces et services
  - équipements: école, crèche, conservatoire

# FADIA KARAM

*DIRECTRICE GÉNÉRALE D'ESPACES FERROVIAIRES*

ESPACES  
FERROVIAIRES



# ISABELLE MENU

*ARCHITECTE URBANISTE*

*MANDATAIRE DE LA MAÎTRISE D'ŒUVRE D'ESPACES FERROVIAIRES*

**SAISONMENU** & ASSOCIÉS

CONCERTATION  
2015-2017

> DÉFINITION DE LA  
PROGRAMMATION

APO  
2016-2019

CONCERTATION  
RÉGLEMENTAIRE  
2019

POURSUITE DU  
DIALOGUE  
2020-...

PROJET ORDENER-  
POISSONNIERS  
Réunion de restitution

Mercredi 1er février 2017  
Mairie du 18e arrondissement



# 15 Engagements intégrés au cahier des charges du futur opérateur :

## NATURE EN VILLE

1/ UN GRAND JARDIN

2/ DIVERSITÉ DES  
USAGES

3/ OUVERTURES SUR  
LES QUARTIERS

## NOUVELLES MOBILITÉS

4/ UNE DESSERTE  
LOCALE

5/ STATIONNEMENT

6/ CIRCULATION  
DOUCE

*VILLE DE PARIS :  
IDENTIFICATION DES  
DYSFONCTIONNEMENTS  
DU CARREFOUR  
ORDENER-  
POISSONNIERS ET DES  
POSSIBILITÉS DE  
RÉORGANISATION*

## HABITAT ET ACTIVITÉS

7/ SE LIMITER À  
UNE DENSIFICATION  
ACCEPTABLE

8/ DES FORMES  
D'HABITAT  
DIVERSIFIÉES

9/ DES ACTIVITÉS  
CRÉATRICES  
D'EMPLOIS LOCAUX

## ANIMATION DU QUARTIER

10/ PATRIMOINE

11/ ACTIVITÉS  
EN REZ-DE-CHAUSSÉE

*VILLE DE PARIS :  
ÉQUIPEMENTS PUBLICS*

## ARCHITECTURE & ENVIRONNEMENT

12/ FORMES URBAINES

13/ HAUTE QUALITÉ  
ENVIRONNEMENTALE

## CONCERTATION

14/ UNE PRISE  
EN COMPTE DES  
DEMANDES FAITES EN  
CONCERTATION

15/ UNE CONCEPTION  
CONCERTÉE

CONCERTATION  
2015-2017

APPEL  
À PARTENARIAT  
D'OPÉRATEURS 2016-  
2019

> 1<sup>RES</sup> PROPOSITIONS  
URBAINES

CONCERTATION  
RÉGLEMENTAIRE  
2019

POURSUITE DU  
DIALOGUE  
2020-...

## CANDIDATURE

- *Juin 2016 :*  
LANCEMENT  
DE L'APO
- *Septembre 2016 :*  
4 CANDIDATURES  
SÉLECTIONNÉES

## ATELIERS

- *Nov.-Déc. 2016 :*  
3 ATELIERS  
AVEC LES CANDIDATS  
ET 3 ATELIERS  
AVEC LES RIVERAINS
- *Février 2017 :*  
RÉUNION PUBLIQUE  
DE RESTITUTION

> 15 ENGAGEMENTS

## PRÉPARATION

- *Juill.2017 - Mai 2018 :*  
MISE AU POINT  
DU PROGRAMME
- > DOSSIER DE  
CONSULTATION

## PHASE OFFRE

- *Sept. 2018 :*  
OFFRES INITIALES  
DE 3 OPÉRATEURS
- *Février 2019 :*  
OFFRES FINALES
- *Juin 2019 :*  
JURY

CONCERTATION  
2015-2017

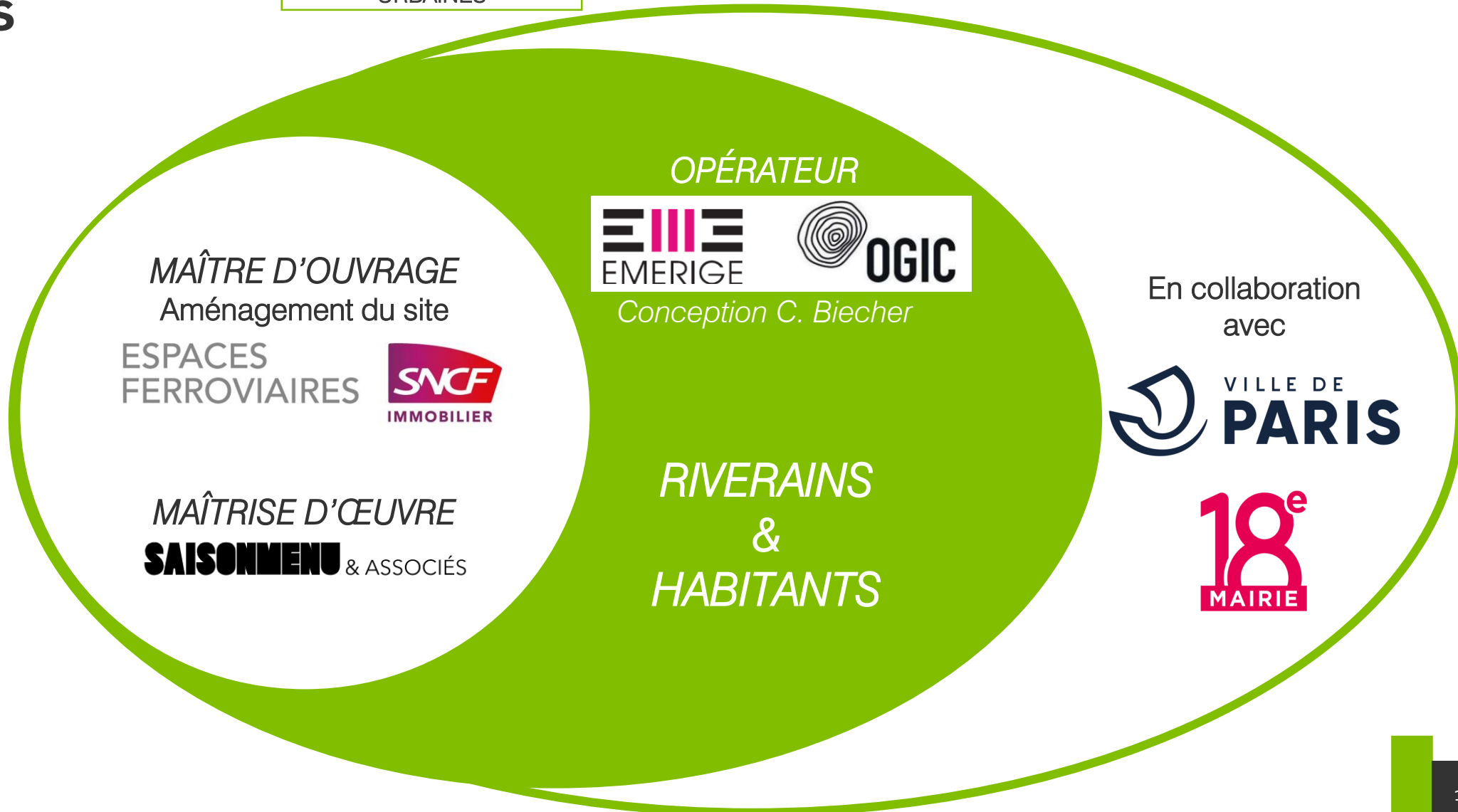
APPEL  
À PARTENARIAT  
D'OPÉRATEURS 2016-  
2019

CONCERTATION  
RÉGLEMENTAIRE  
2019

POURSUITE DU  
DIALOGUE  
2020-...

> 1<sup>RES</sup> PROPOSITIONS  
URBAINES

## Les parties prenantes





**LES PROPOSITIONS  
DU GROUPEMENT EMERIGE / OGIC  
(CONCEPTEUR :  
BIECHER ARCHITECTES)**

LAURENT DUMAS

*PRÉSIDENT EMERIGE*

*MANDATAIRE DU GROUPEMENT D'OPÉRATEURS*



CHRISTIAN BIECHER

*ARCHITECTE-URBANISTE*

*MANDATAIRE DE LA MAITRISE D'ŒUVRE DU GROUPEMENT D'OPÉRATEURS*

**Biecher**Architectes





A detailed architectural rendering of a modern urban courtyard. The scene is dominated by a large, dark grey concrete structure with thick, horizontal beams and vertical columns, creating a series of open-air spaces. In the foreground, a woman in a grey hoodie is smiling and waving. To her left, a group of people is seated at outdoor tables, enjoying the space. In the background, a multi-story building with a white facade and dark accents is visible, featuring a ground-floor storefront with the 'mk2' logo. The sky is clear and blue, and the overall atmosphere is bright and lively.

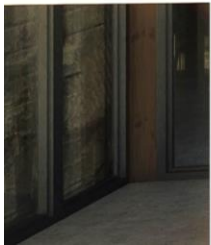
# SITE ORDENER POISSONNIERS

24, RUE ORDENER PARIS 18<sup>e</sup>

EMERIGE & OGIC 17 JUIN 2019



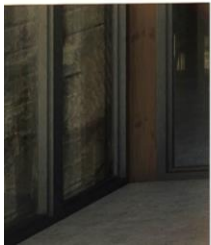
UN PROJET URBAIN  
GÉNÉREUX



DURABLE




UN PROJET URBAIN  
GÉNÉREUX



DURABLE



POUR VIVRE,  
APPRENDRE,  
TRAVAILLER

An architectural rendering of a modern urban development. The scene is dominated by a large, multi-level green park in the foreground and middle ground, featuring numerous trees, walking paths, and people. To the left, a tall building with a distinctive golden-brown, vertically-slatted facade stands prominently. In the background, a dense urban landscape with various styles of buildings is visible under a clear sky. The overall atmosphere is bright and vibrant, suggesting a high-quality, green urban environment.

UN PROJET URBAIN  
GÉNÉREUX



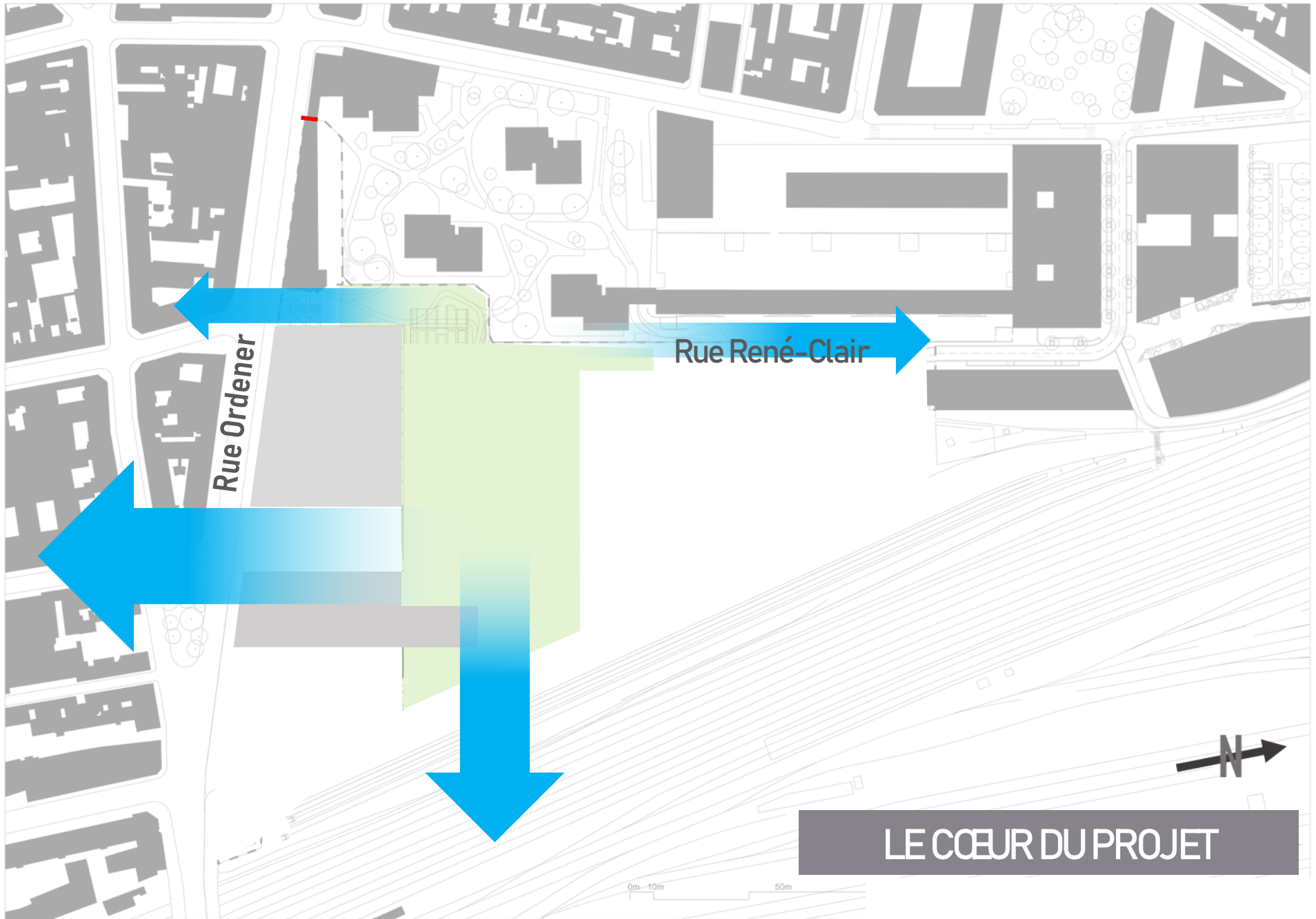
LE PLAN



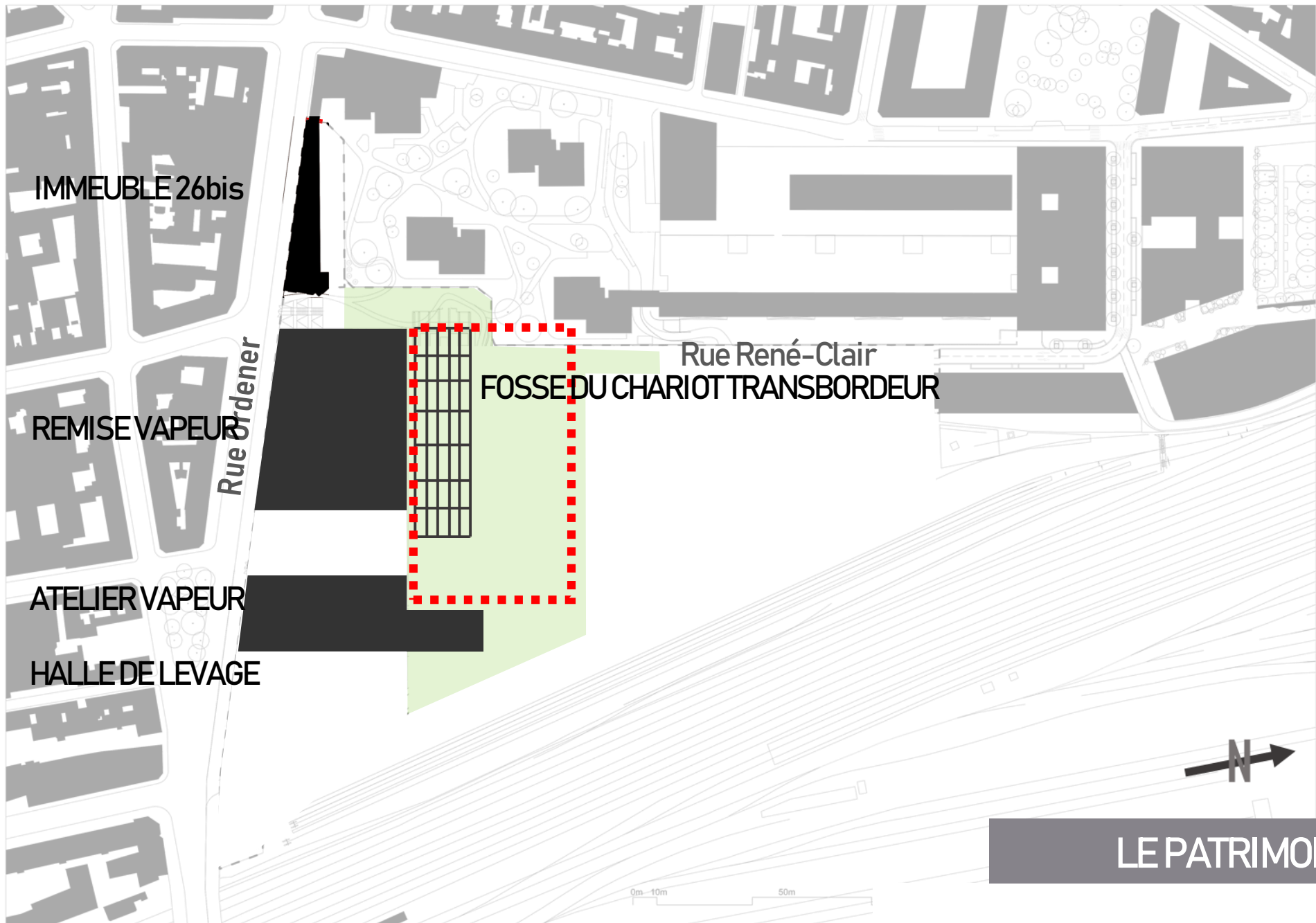
# LE JARDIN PUBLIC







LE CŒUR DU PROJET



IMMEUBLE 26bis

REMISE VAPEUR

ATELIER VAPEUR

HALLE DE LEVAGE

Rue Ordener

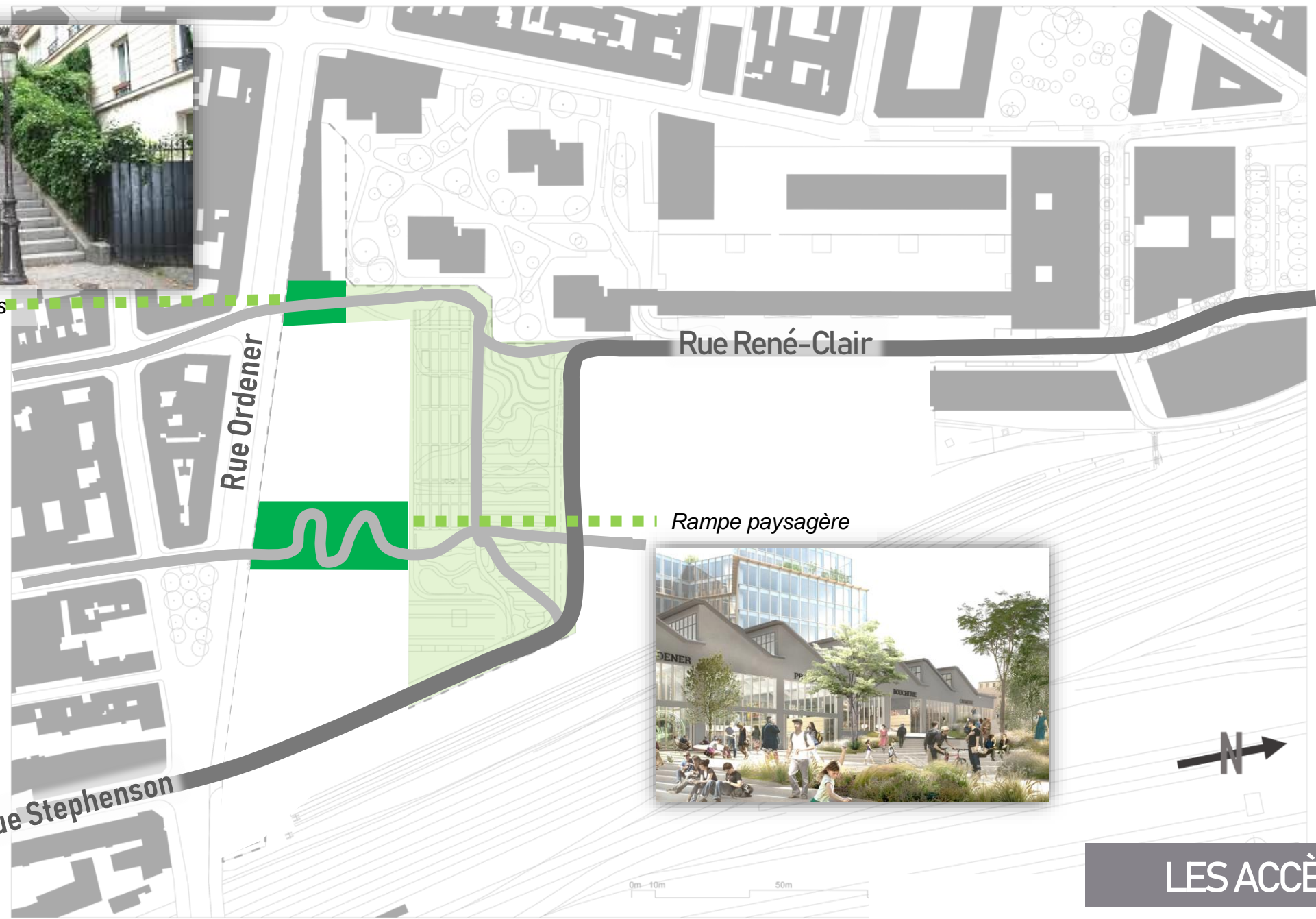
Rue René-Clair  
FOSSE DU CHARIOT TRANSBORDEUR



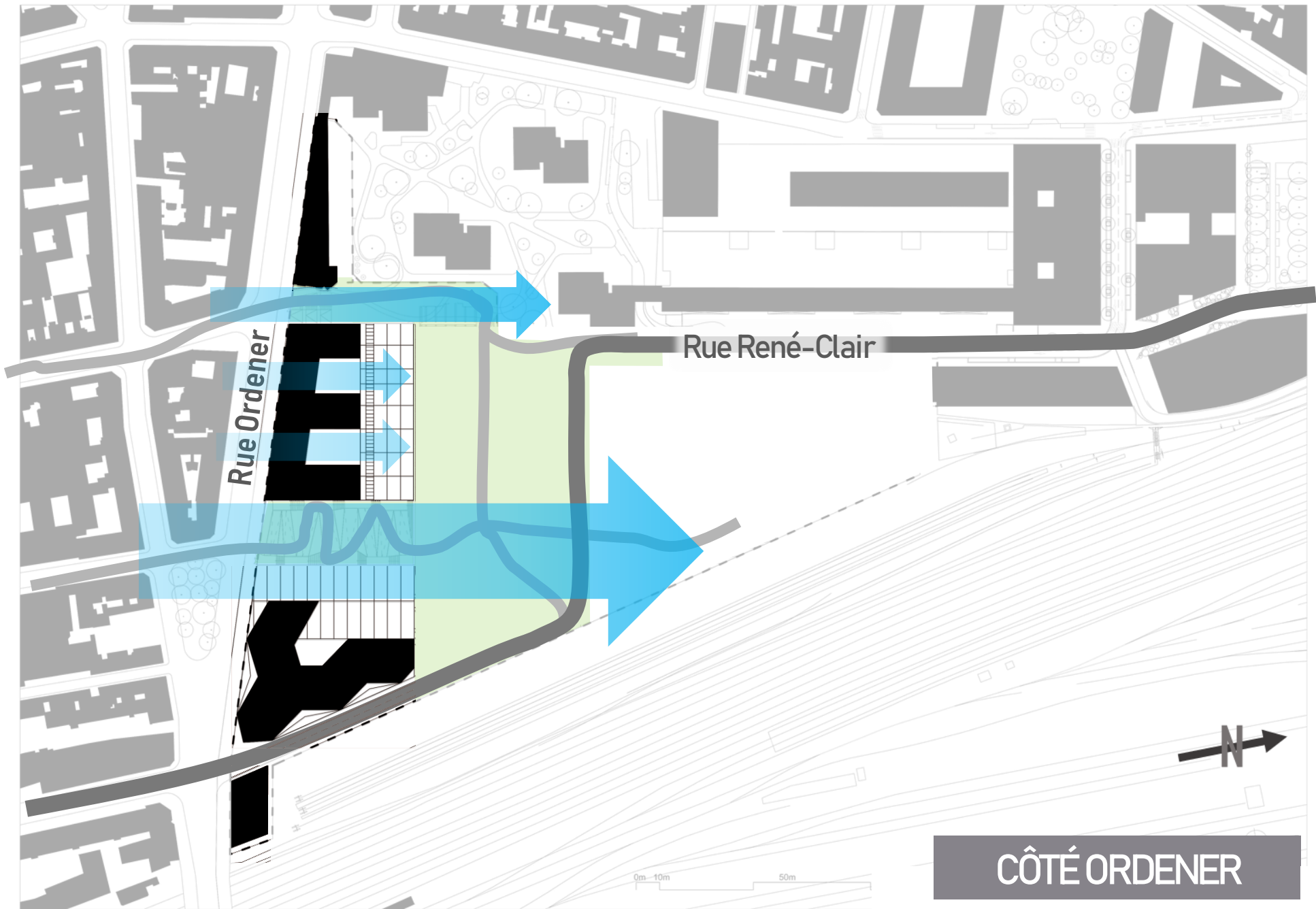
LE PATRIMOINE



Escalier montmartrois



# LES ACCÈS



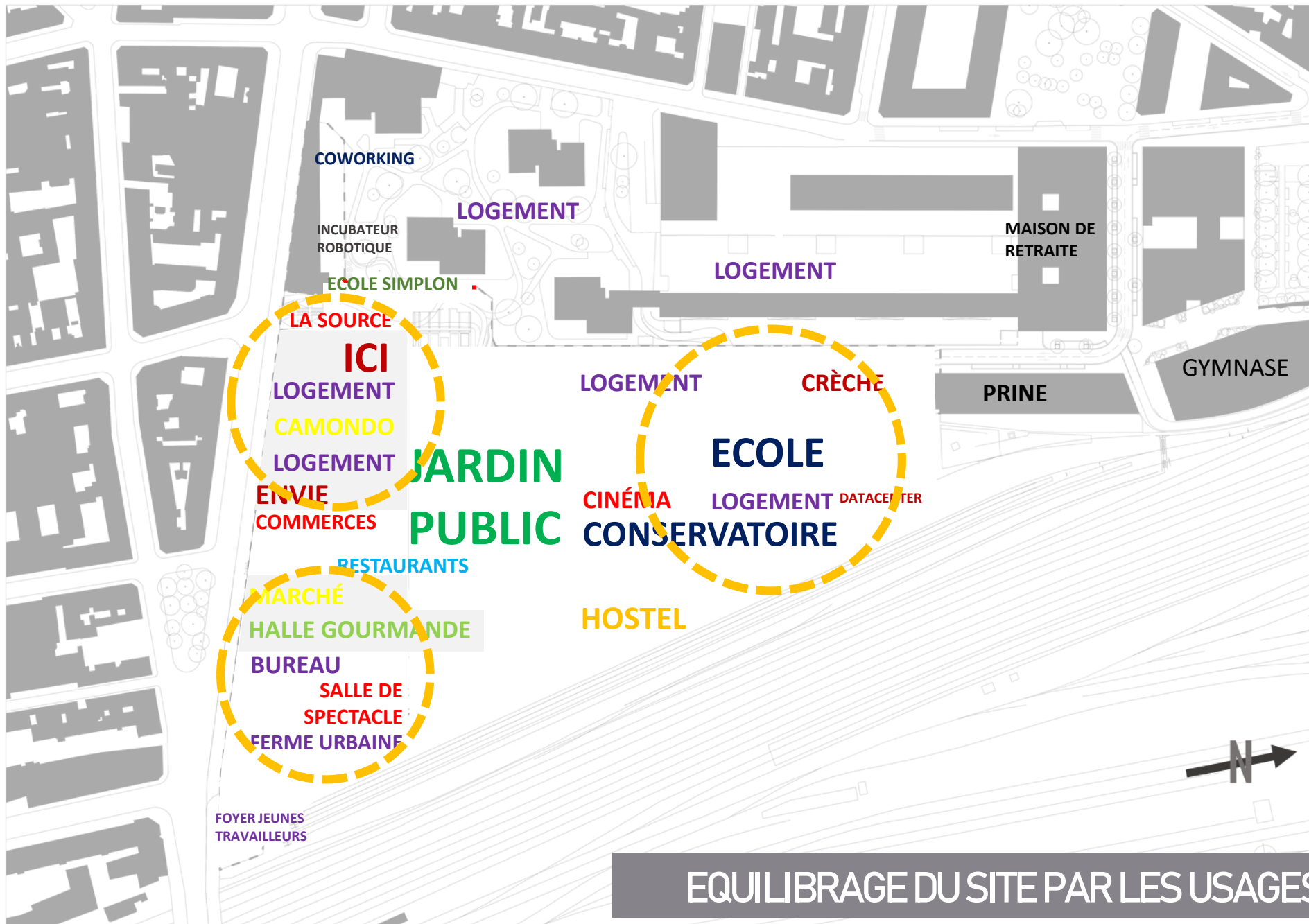
CÔTÉ ORDENER



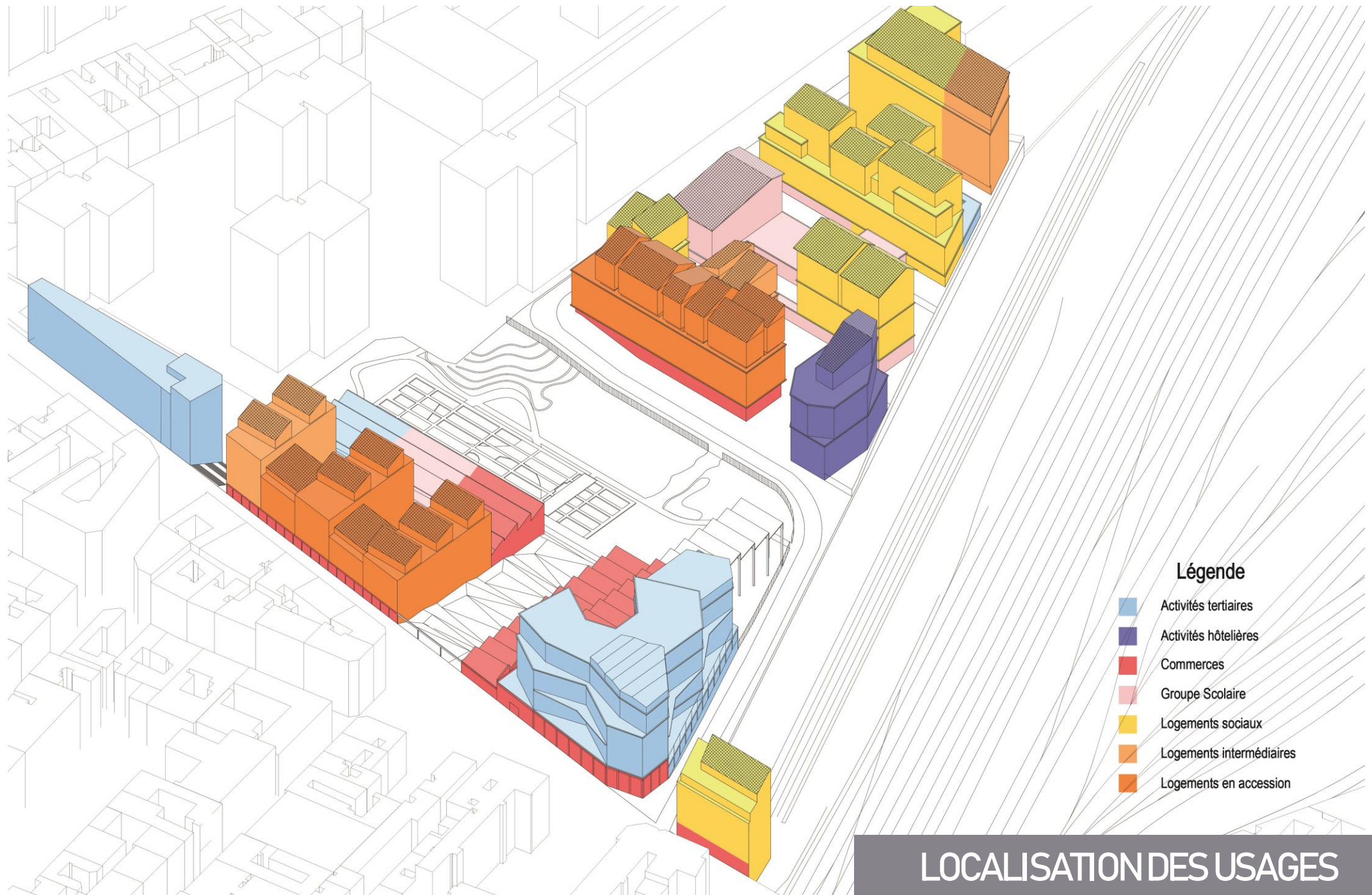
CÔTÉ RENÉ-CLAIR



LE PLAN MASSE



EQUILIBRAGE DU SITE PAR LES USAGES



## LOCALISATION DES USAGES





CÔTÉ ORDENER

# RUE ORDENER, OUVERTURES DEPUIS LES COMMERCES



RUE ORDENER, OUVERTURE CENTRALE



JARDIN MECANU

# RUE ORDENER, LA RAMPE PAYSAGÈRE





ÉCOLE  
MUNICIPALE  
De Musique  
et d'Arts plastiques

mk2

SAGE ORDENER



LA HALLE DE LEVAGE



école  
camondo  
architecture  
intérieure  
- design

LA REMISE VAPEUR



# CÔTÉ RENÉ-CLAIR





LES LOGEMENTS SONT ACCESSIBLES PAR DES VILLAS



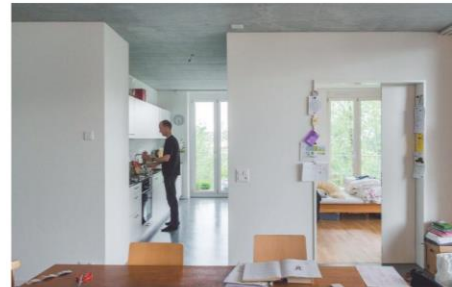
#### CELLIER > 5% SHAB

Ce local peut être attenant à l'entrée et/ou à la cuisine, voire situé en partie à l'extérieur (séchoir, garde-manger...).



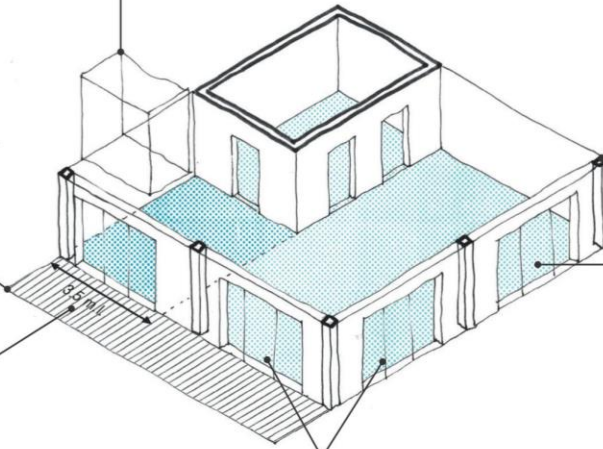
#### BALCON-TERRASSE > 15% SHAB

cette surface peut être articulée en plusieurs sous-espaces en offrant à minima un espace dont la largeur permet l'installation d'un coin repas.



#### FACADE CUISINE > 3,5ML

Cette disposition permet de garantir l'habitabilité de cette pièce, et son statut de pièce noble autonome. Pour les petits logements, où la mutualisation avec le séjour est probable, la relation séjour / cuisine devra ménager un degré



#### MULTI-ORIENTATIONS

Les logements T3, T4 et T5 doivent bénéficier de deux orientations (angle ou traversants)



#### STRUCTURES OUVERTES

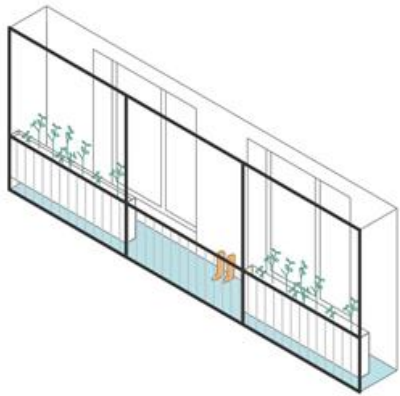
Le degré de mutabilité des structures se mesure notamment à l'absence de retombées de poutres, à la conception des façades, et à l'absence de points porteurs dans la première couronne noble des bâtiments (+5m)



#### SURFACE VITREE > 25% SHAB

ce ratio garantit une ouverture minimale entre les logements et leur environnement

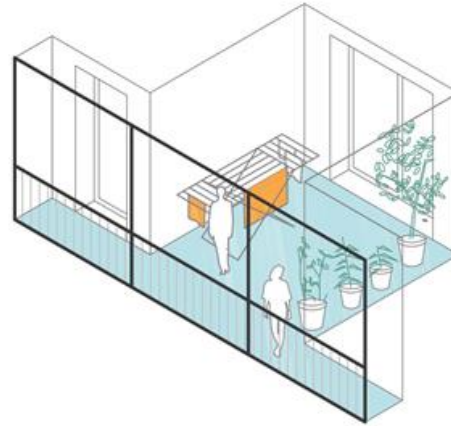
HABITER : LES REGLES D'OR



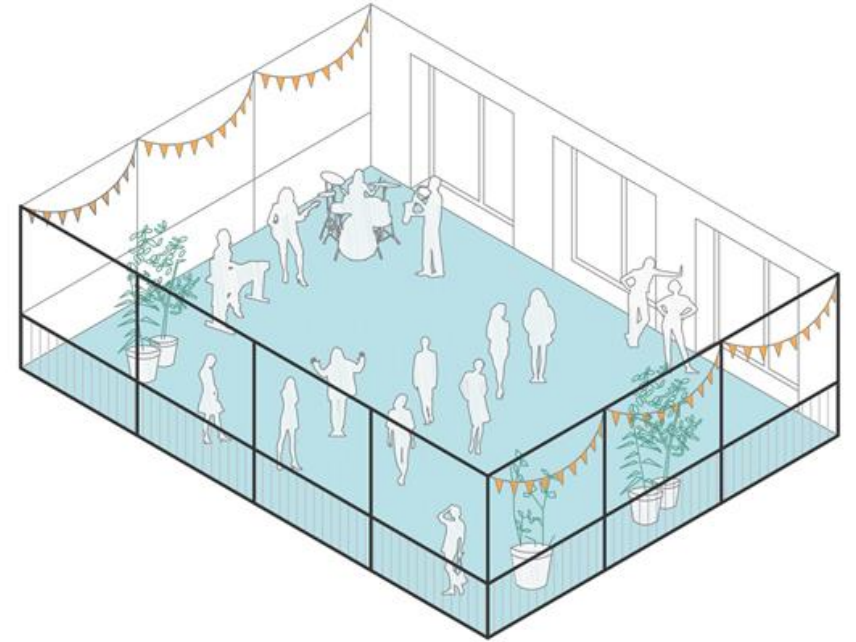
**BALCON ETROIT**  
60CM



**BALCON ELARGI**  
60+120CM



**BALCON LOGGIA**  
60+250CM



**TERRASSE COMMUNE**  
10X15M

## LES ESPACES EXTÉRIEURS

DEPUIS LE JARDIN PUBLIC, L'ACCÈS CINÉMA,  
CONSERVATOIRE ET AUBERGE DE JEUNESSE





L'AUBERGE DE JEUNESSE LE ROOFTOP



L'ESPACE PUBLIC



LA RAMPE PAYSAGERE



L'INTÉGRATION DES LIMITES





JOUR

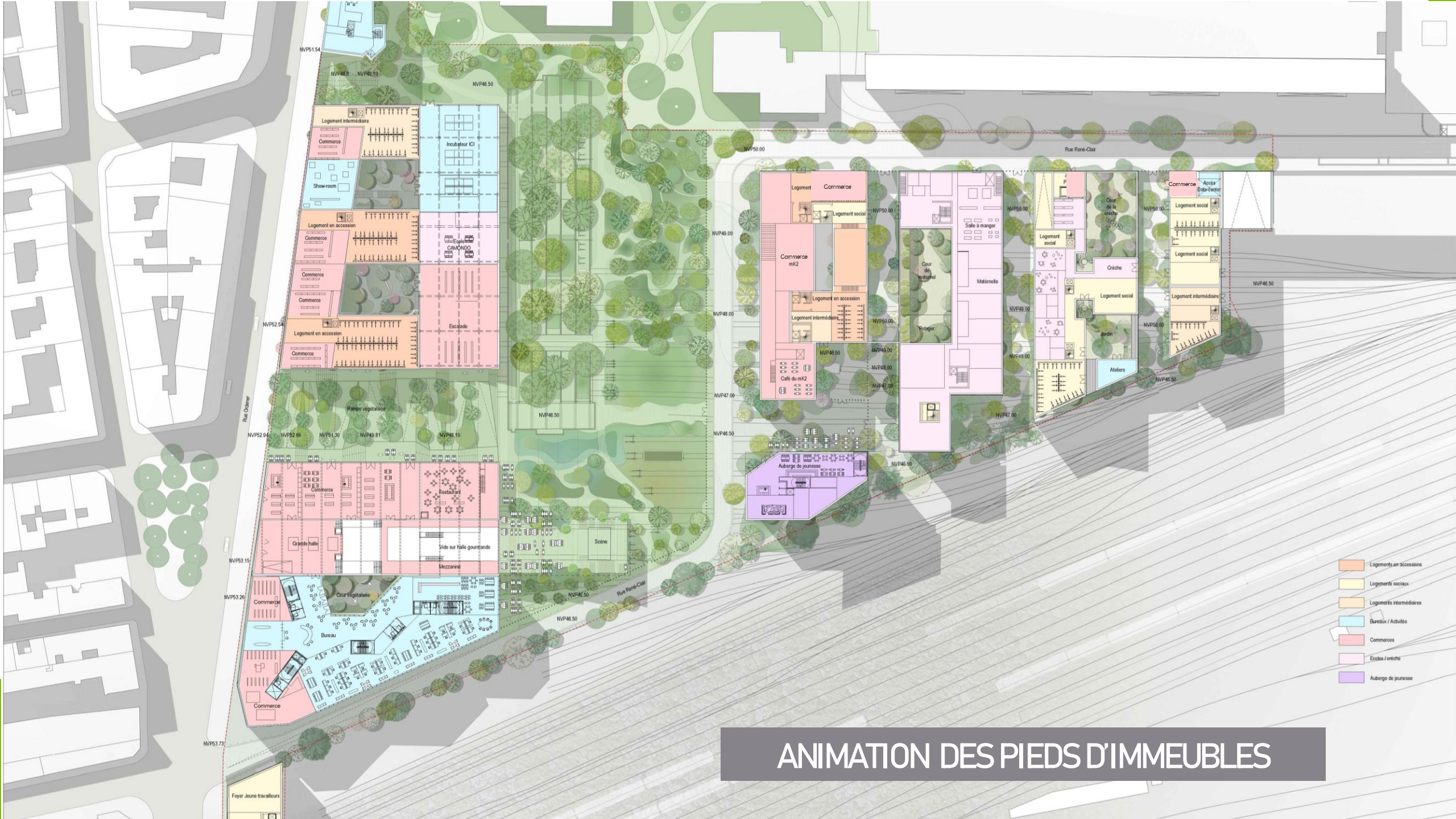


SOIR



NUIT

MODULARITÉ DE L'ESPACE PUBLIC



Logement intermédiaire  
Commerce  
Show-room  
Incubateur ICI  
Logement en accession  
Commerce  
Commerce  
Commerce  
Logement en accession  
Commerce  
Escalade  
Rue René-Clair  
NVP50.00  
NVP49.00  
NVP48.00  
NVP47.00  
NVP46.50  
NVP46.00  
NVP45.50  
NVP45.00  
NVP44.50  
NVP44.00  
NVP43.50  
NVP43.00  
NVP42.50  
NVP42.00  
NVP41.50  
NVP41.00  
NVP40.50  
NVP40.00  
NVP39.50  
NVP39.00  
NVP38.50  
NVP38.00  
NVP37.50  
NVP37.00  
NVP36.50  
NVP36.00  
NVP35.50  
NVP35.00  
NVP34.50  
NVP34.00  
NVP33.50  
NVP33.00  
NVP32.50  
NVP32.00  
NVP31.50  
NVP31.00  
NVP30.50  
NVP30.00  
NVP29.50  
NVP29.00  
NVP28.50  
NVP28.00  
NVP27.50  
NVP27.00  
NVP26.50  
NVP26.00  
NVP25.50  
NVP25.00  
NVP24.50  
NVP24.00  
NVP23.50  
NVP23.00  
NVP22.50  
NVP22.00  
NVP21.50  
NVP21.00  
NVP20.50  
NVP20.00  
NVP19.50  
NVP19.00  
NVP18.50  
NVP18.00  
NVP17.50  
NVP17.00  
NVP16.50  
NVP16.00  
NVP15.50  
NVP15.00  
NVP14.50  
NVP14.00  
NVP13.50  
NVP13.00  
NVP12.50  
NVP12.00  
NVP11.50  
NVP11.00  
NVP10.50  
NVP10.00  
NVP9.50  
NVP9.00  
NVP8.50  
NVP8.00  
NVP7.50  
NVP7.00  
NVP6.50  
NVP6.00  
NVP5.50  
NVP5.00  
NVP4.50  
NVP4.00  
NVP3.50  
NVP3.00  
NVP2.50  
NVP2.00  
NVP1.50  
NVP1.00  
NVP0.50  
NVP0.00

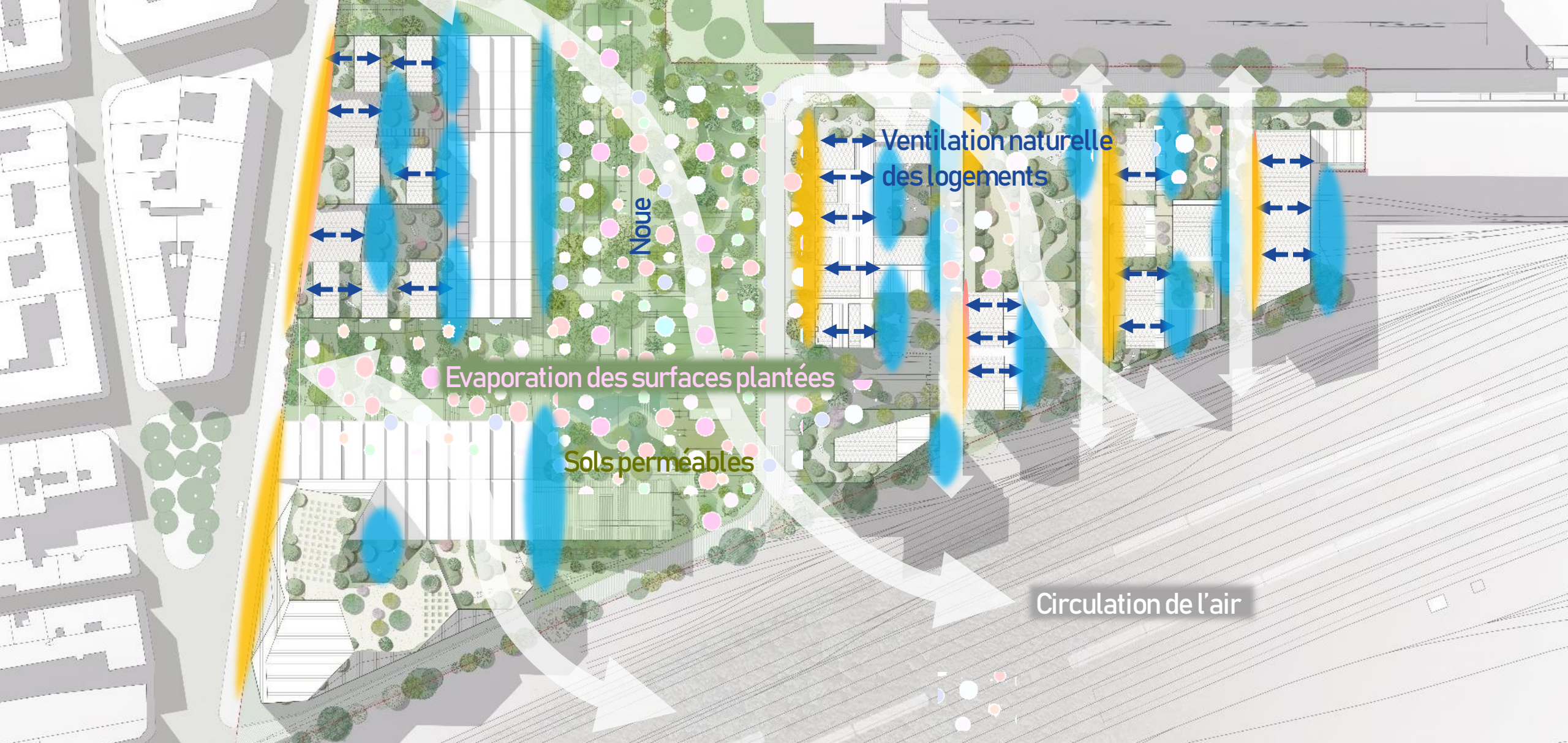
- Logements en accessions
- Logements sociaux
- Logements intermédiaires
- Bureaux / Activités
- Commerces
- Écoles / crèche
- Auberge de jeunesse

# ANIMATION DES PIEDS D'IMMEUBLES

Foyer jeune travailleurs

A photograph of a modern building facade constructed from light-colored wood. The building features a grid-like structure of vertical and horizontal wooden beams. A balcony is visible, enclosed by a metal mesh railing. On the balcony, there is a white chair and a large potted plant. The text "UN ENVIRONNEMENT DURABLE" is overlaid in the center of the image, with horizontal lines above and below the words "UN ENVIRONNEMENT" and "DURABLE".

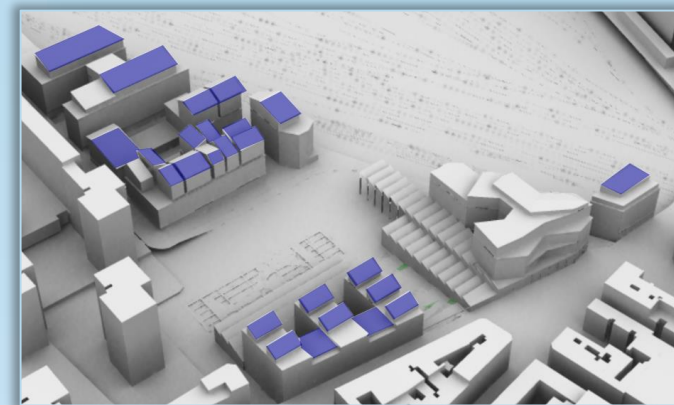
UN ENVIRONNEMENT  
DURABLE



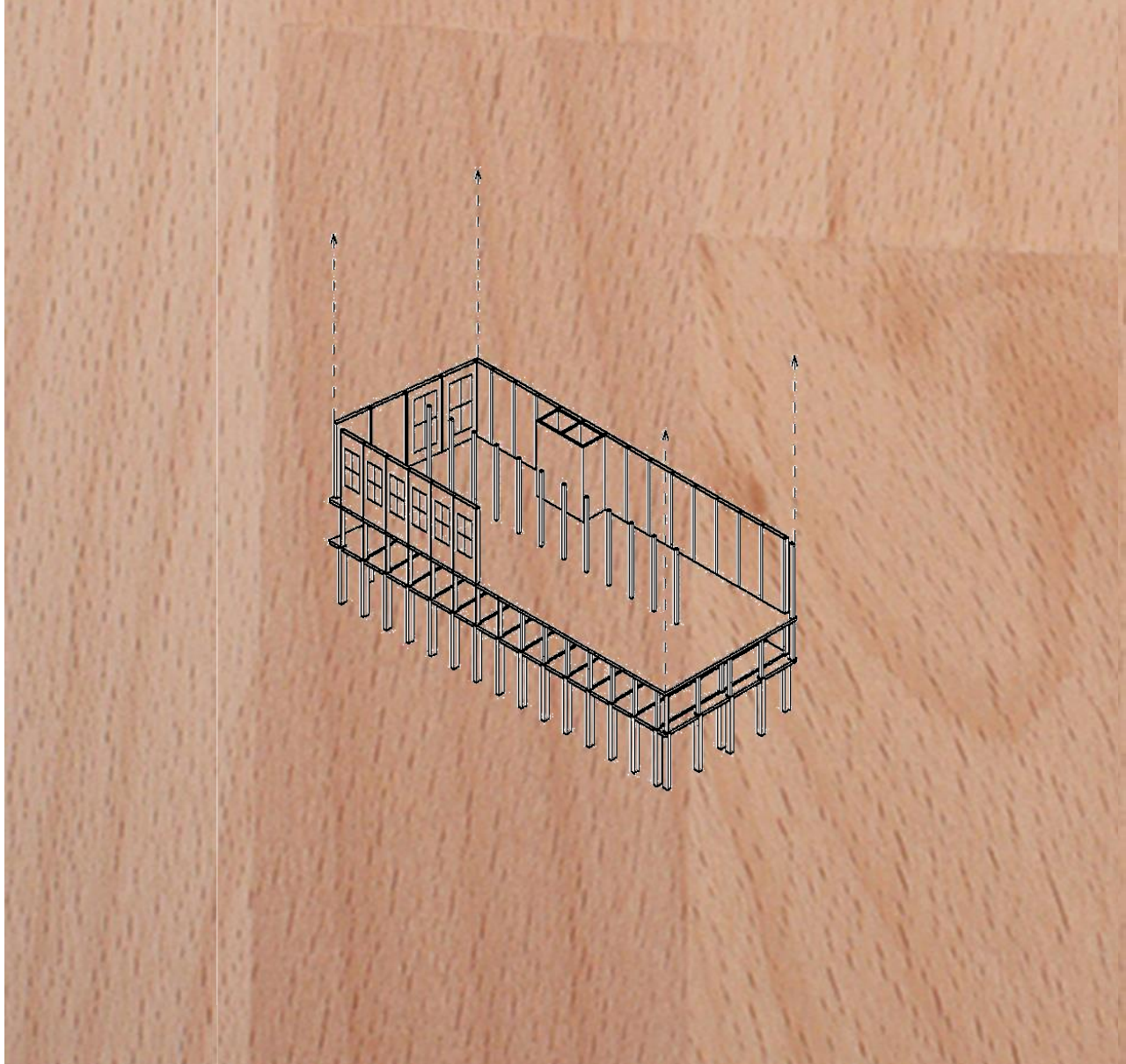
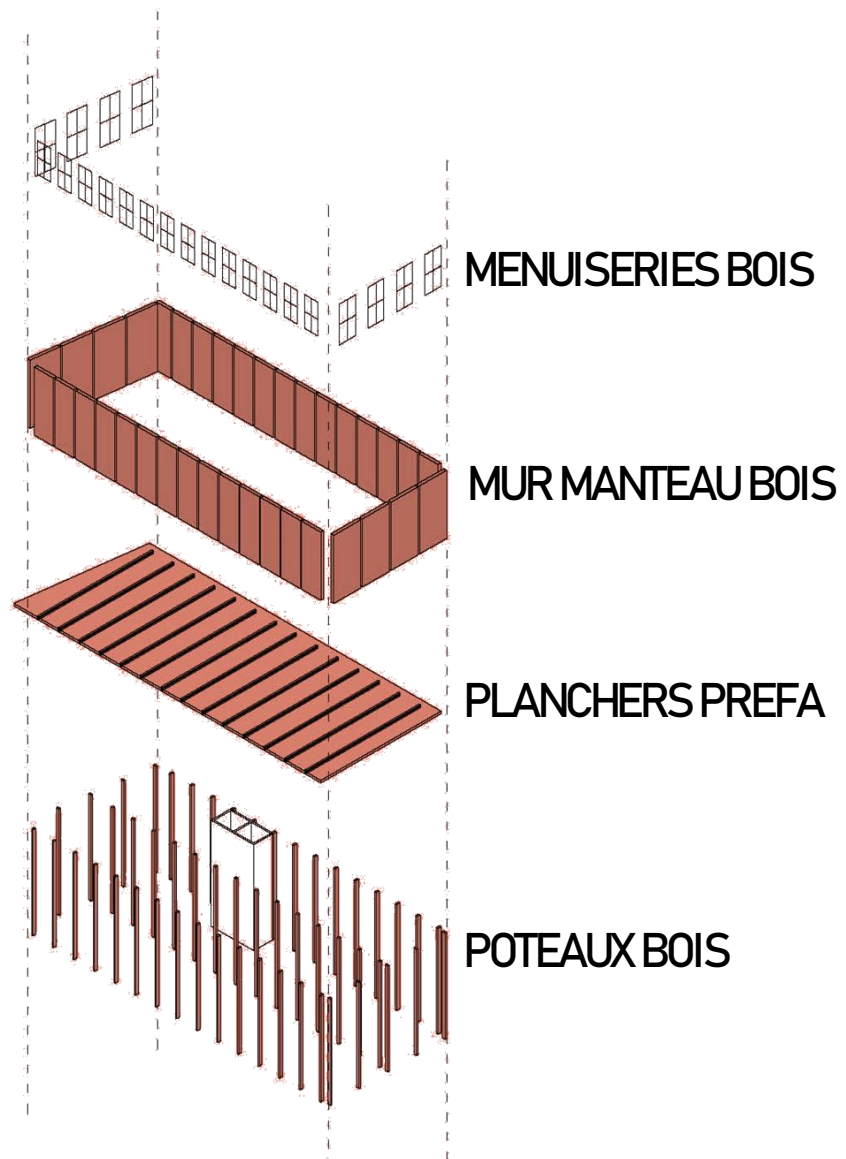
# APPROCHE BIOCLIMATIQUE



**SOLUTION ÉNERGÉTIQUE INNOVANTE**



CENTRALE SOLAIRE



# FILIÈRE SÈCHE



NATURE EN VILLE



FEDERATION ENMIE



ÉCONOMIE CIRCULAIRE



FARE  
ENSEMBLE



L'ESPRIT DES MÉCANOS DE LA CHAPELLE



ÉCOLE POLYVALENTE



CONSERVATOIRE

APPRENDRE



*CAMONDO*  
ECOLE SUPÉRIEURE DE DESIGN



TRAVAILLER

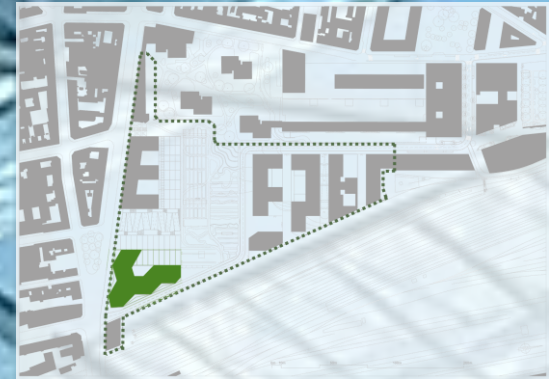


*ICI*  
INCUBATEUR DES CRÉATEURS INDUSTRIELS



*FÉDÉRATION ENVIE*  
TRAITEMENT DEEE

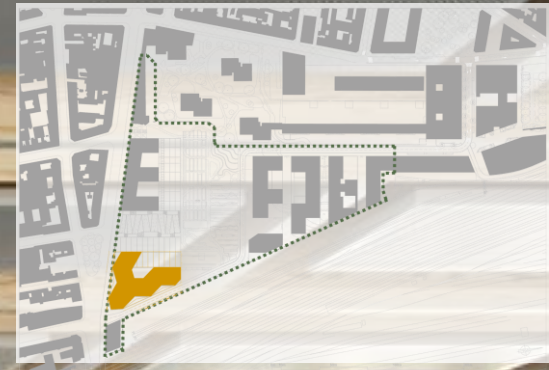




*URB'AGRI*  
FERME URBAINE



*LES CAMIONNEUSES*  
CUISINE PARTAGÉE



BUREAU

# La belleVilloise

PRATOS do DIA 9€

2ª

Polvo assado à la grelha em novas texturas

3ª

Tempura de peixe fresca com arroz de tomate

4ª

Barriga de porco cozida lentamente com migas crocantes

5ª

Bacalhau cozido com sabores de caldeirada

6ª

Refrido de novilha à mirandesa

SÁBADI

Arroz cremoso de camarão e bifeiras à bulhão pato

DOMINGO

Vitelo cozido à moda de leões

degustação de bijoux  
bijoux tasting

Taste it

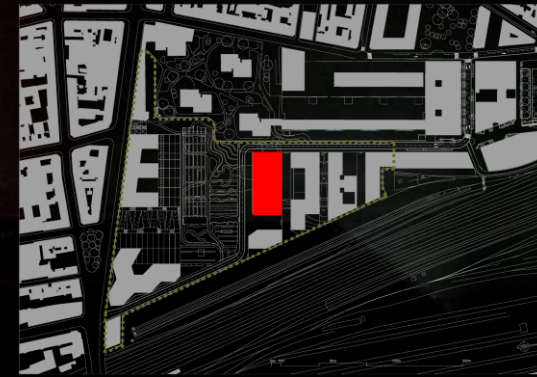
partilha  
to share

com exclamação!  
meals with exclamation!

SE RETROUVER

The image shows the interior of a cinema hall. The room is dark, with the primary light source being the large screen at the front. The screen displays the 'mk2' logo in a stylized font, with the 'm' and '2' in white and the 'k' in red. The seats are arranged in several rows, all upholstered in a vibrant red fabric. The walls are dark and textured, and there are several exit signs visible in the background. The ceiling is dark with some recessed lighting.

mk2



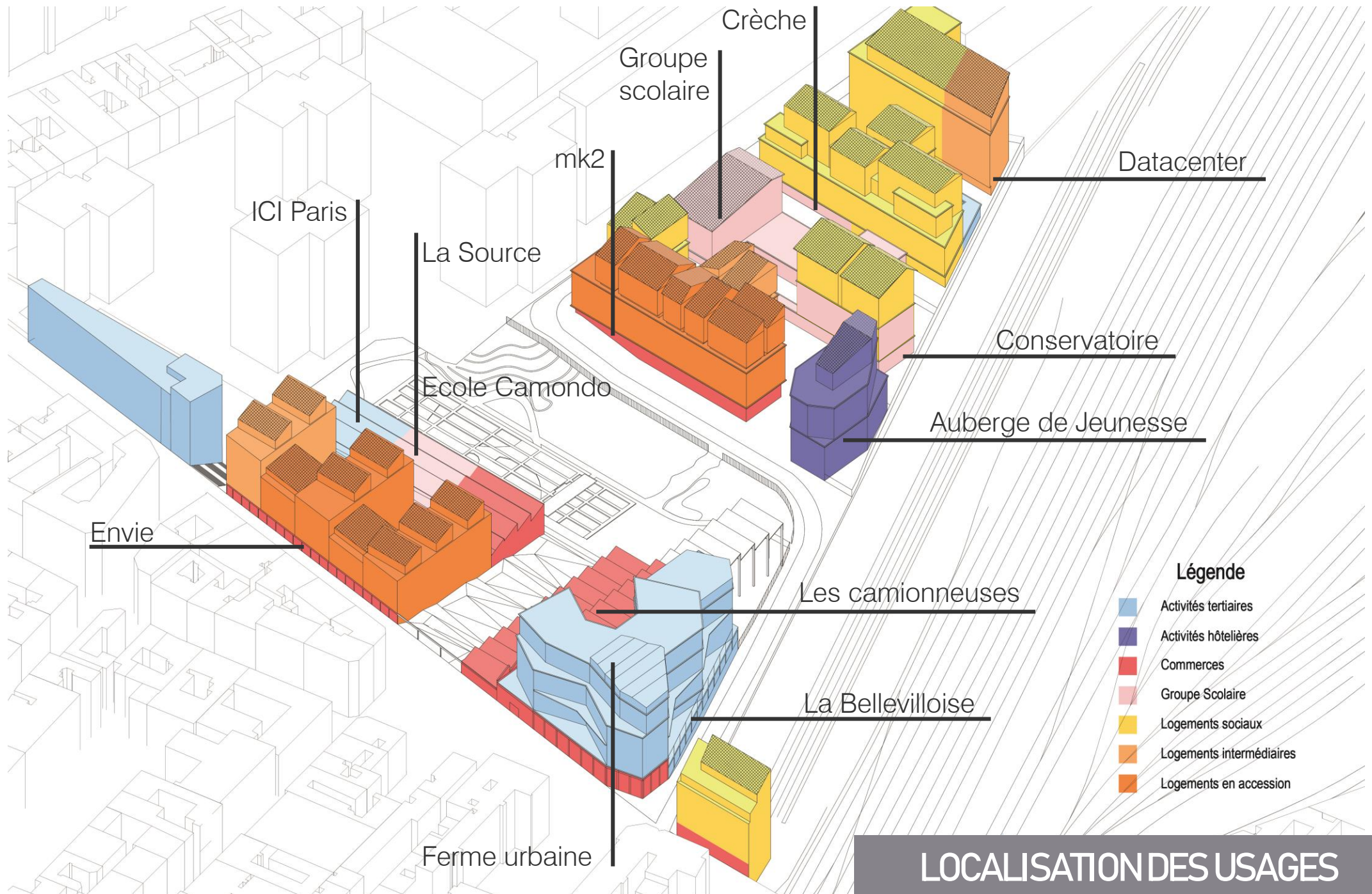
MK2  
CINÉMA 9 SALLES



*LA BELLEVILLOISE*  
SALLE DE SPECTACLE



*FRANCE HOSTELS*  
AUBERGE DE JEUNESSE



# LOCALISATION DES USAGES





ACTIVER



*LES CAMIONNEUSES*  
CUISINE URBAINE FESTIVE



*ICI*  
RÉEMPLOI, ATELIERS DE FRABRICATION





*FONDATION DE DOTATION EMERIGE*  
ARTISTES RÉSIDENTS ET ATELIERS PUBLICS

# PROJET ORDENER- POISSONNIERS

Réunion de restitution  
Mercredi 1er février 2017  
Mairie du 18e arrondissement



Présentation  
des engagements  
d'Espaces Ferroviaires  
et de la Ville de Paris

Projet Ordeur - Réunion de restitution du 1er février 2017

#projetordener

Mairie de Paris ESPACES FERROVIAIRES SVEP

## 4. ACTIVITES



SYNDEX - ZAC Halle Pajol - Paris



Hôtel Mama Shelter - Paris 20<sup>ème</sup>

Des activités créatrices  
d'emplois locaux

**Engagement 9 :** assurer une mixité programmatique en proposant des bureaux, des espaces de co-working, un hôtel et/ou une auberge de jeunesse



Co-working - La Mulnerie - Paris 03<sup>ème</sup>

## 5. ANIMATION DU QUARTIER

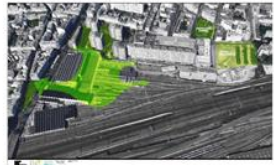
Equipements publics

**Engagement Ville de Paris :** Répondre aux besoins scolaires et d'accueil de la petite enfance générés par l'opération



Ecole maternelle des Grands Moutins - Jean Bocabeille - Paris 13<sup>ème</sup>

## 1. NATURE EN VILLE



Un grand jardin

**Engagement 1 :** dépasser les orientations réglementaires (PLU) avec un jardin d'au moins un hectare, ouvert au public

Principe d'implantation d'un jardin d'un hectare - Saison Menu

Diversité des usages

**Engagement 2 :** développer l'agriculture urbaine, les jardins partagés et des espaces de jeux au sein des espaces



La Ferme du Rail - Rehabil - Paris 19<sup>ème</sup>



Les ouvertures sur le quartier

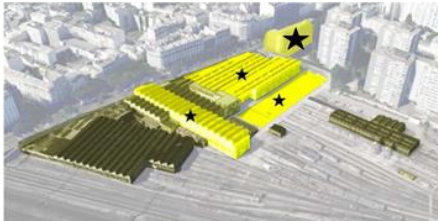
**Engagement 3 :** prévoir une ouverture générale du jardin sur la rue Ordeur tout en préservant une limite physique le long de l'allée Andrézieux

Extrait des prescriptions urbaines - Agence Saison-Menu

## 5. ANIMATION DU QUARTIER

Patrimoine

**Engagement 10 :** garantir la préservation des éléments patrimoniaux les plus remarquables



Prescriptions patrimoniales - Agence Isabelle Saison-Menu



Halles da Ribeira - Lisbonne



Galerie Gagossian - Los Angeles

## 2. NOUVELLES MOBILITES

Une desserte qui n'aggrave pas la congestion locale

**Engagement Ville de Paris :** Identification des dysfonctionnements du carrefour Ordeur-Poissonniers et des possibilités de réorganisation (notamment des zones de livraison) par une marche exploratoire avec les riverains



Quartiers attenants au site



Voies douces et espaces publics apaisés - Royaume Uni

Une desserte locale

**Engagement 4 :** Créer une voie dédiée à la desserte locale de l'îlot



Stationnement

**Engagement 5 :** limiter le stationnement sur rue et prévoir des parkings mutualisés et sécurisés avec des solutions d'autopartage et de voitures électriques



Places de recharge pour voitures électriques - Toulouse/Avignon

Circulation douce

**Engagement 6 :** limiter la place de la voiture et privilégier les circulations douces (piétons et vélos)



Extrait des prescriptions urbaines Agence Saison-Menu

## 6. ARCHITECTURE ET ENVIRONNEMENT

**Engagement 12 :** formes urbaines harmonieuses, courtoisie avec les immeubles voisins dans le respect des hauteurs maximales du PLU (31 mètres)



« Bois Habité » - Lille



ICF - Paris 12<sup>ème</sup>

Haute qualité environnementale

**Engagement 13 :** Développement du premier quartier bas-carbone de Paris (utilisation du bois, sobriété énergétique)

-Adoption d'une charte développement durable (chantier faibles nuisances, économie de ressources, végétalisation des toits et façades, lutte contre les îlots de chaleur urbain, qualité des espaces publics, biodiversité, confort acoustique, etc.)



Ywood - Marseille



Polychrome - Lille

## 3. HABITAT

Se limiter à une densification acceptable

**Engagement 7 :** limiter la construction de logements à 50% de la programmation, afin d'accueillir environ 1 000 habitants



ZAC Boucaut - Paris 15<sup>ème</sup>



ZAC Gare de Rungis - Paris 13<sup>ème</sup>

Des formes d'habitat diversifiées

**Engagement 8 :** prévoir une mixité sociale et intergénérationnelle autour de formes d'habitat innovant (habitat participatif, évolutif, collocation, etc.)



Habitat participatif - Edison - Paris 13<sup>ème</sup>



Foyer jeunes travailleurs - Paris Habitat - 15<sup>ème</sup>

## 7. CONCERTATION

Une prise en compte des demandes faites en concertation

**Engagement 14 :** -transmettre l'ensemble des contributions recueillies depuis septembre 2015 aux opérateurs

-publier le cahier des charges et les 15 engagements de la SNEF sur le site internet



Réunion publique du 13 octobre - Mairie du 18<sup>ème</sup>



Une conception concertée



**Engagement 15 :** le futur opérateur, en partenariat avec la SNEF, associera les riverains à la conception du projet et proposera une animation du site avant et pendant les travaux

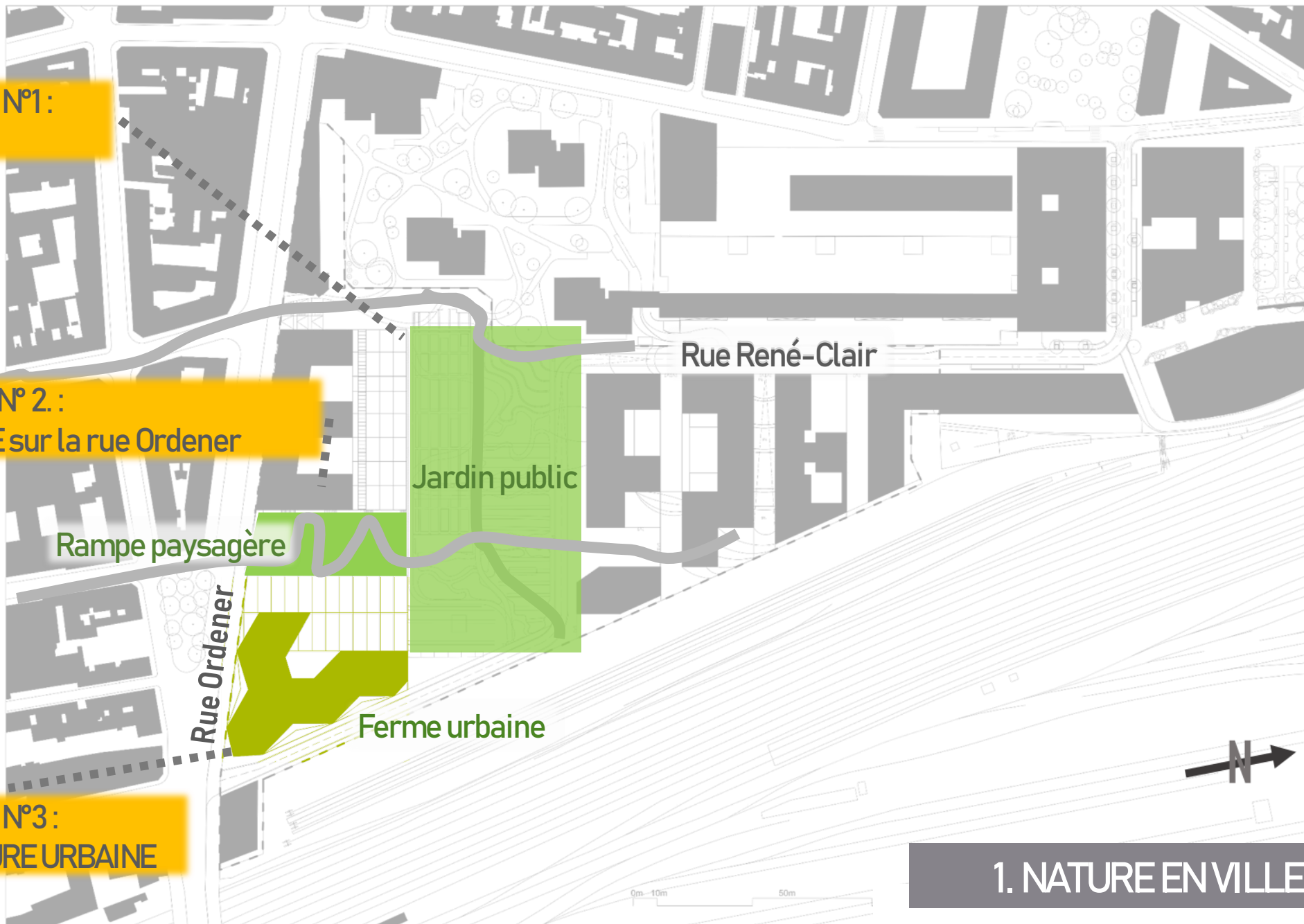
Atelier de concertation - Paris 12<sup>ème</sup>

# LES 15 ENGAGEMENTS + 2

Engagement N°1 :  
LE JARDIN

Engagement N° 2 :  
L'OUVERTURE sur la rue Ordener

Engagement N°3 :  
L'AGRICULTURE URBAINE



## 1. NATURE EN VILLE

Engagement N° 4:  
VOIE DE DESSERTE LOCALE

Engagement N°5:  
LIMITATION DU STATIONNEMENT  
0 place de stationnement en surface

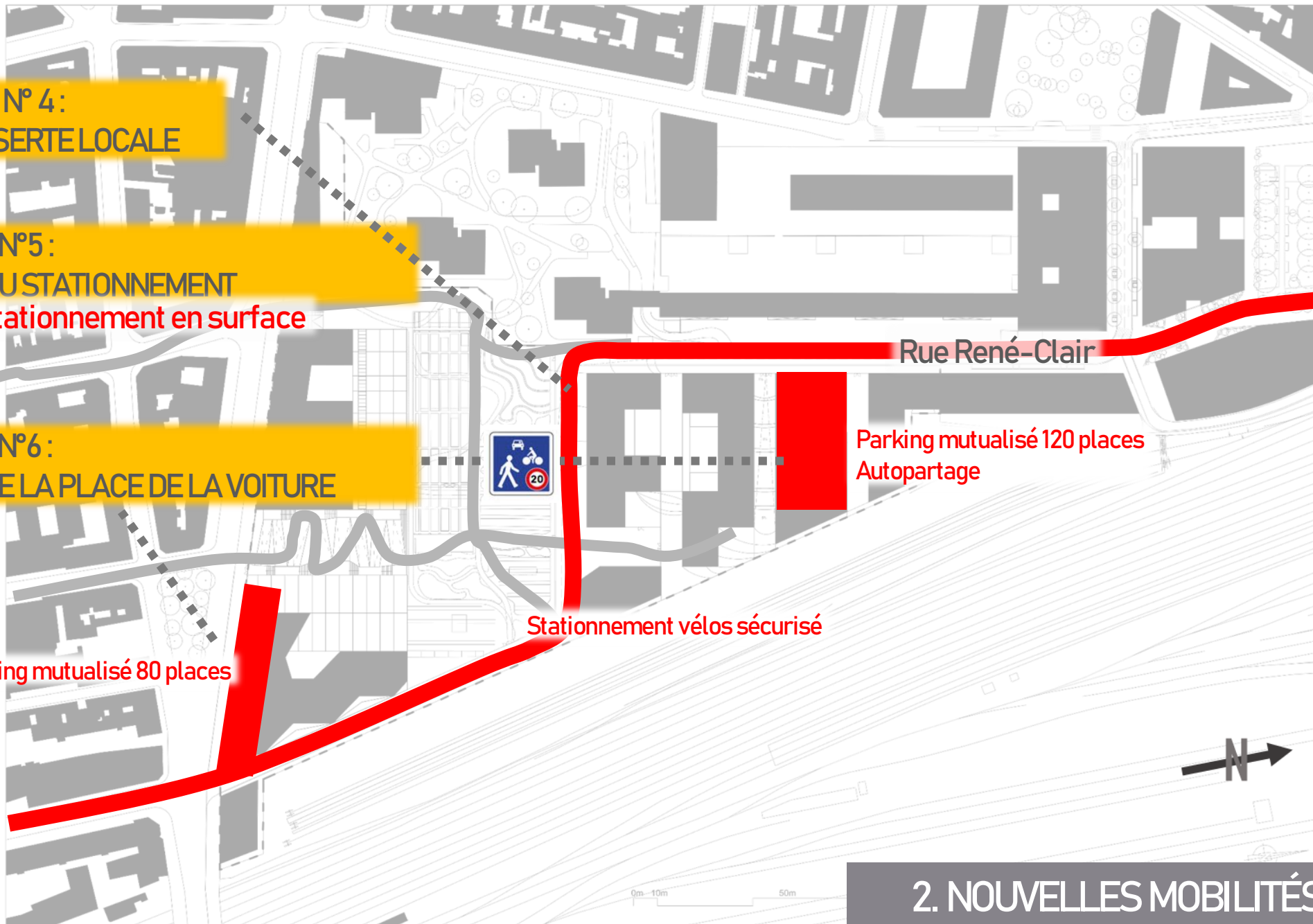
Engagement N°6:  
LIMITATION DE LA PLACE DE LA VOITURE

Parking mutualisé 80 places

Stationnement vélos sécurisé

Parking mutualisé 120 places  
Autopartage

Rue René-Clair



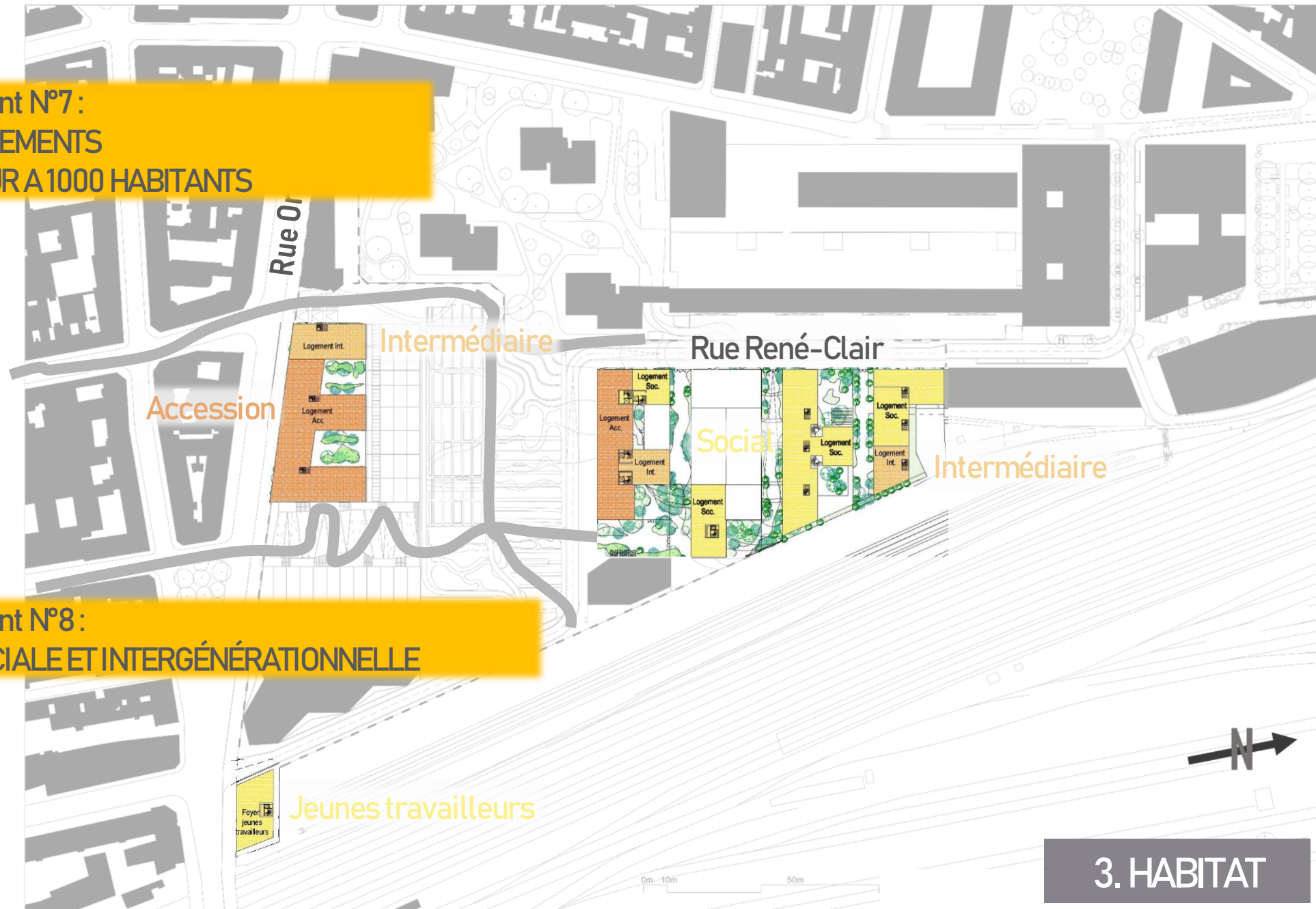
## 2. NOUVELLES MOBILITÉS



Engagement N°7 :

- 50 % LOGEMENTS

- INFÉRIEUR A 1000 HABITANTS

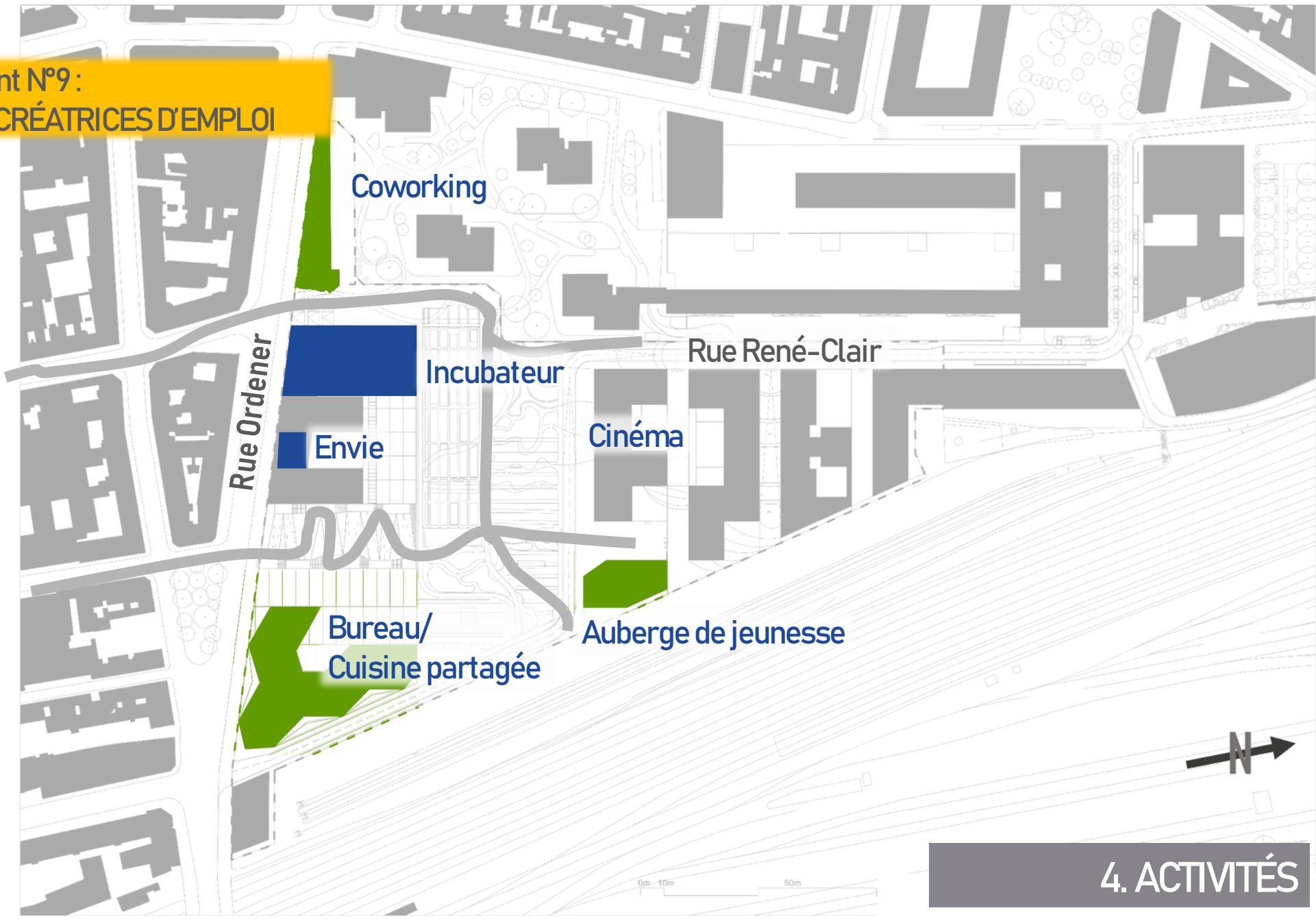


Engagement N°8 :

MIXITÉ SOCIALE ET INTERGÉNÉRATIONNELLE

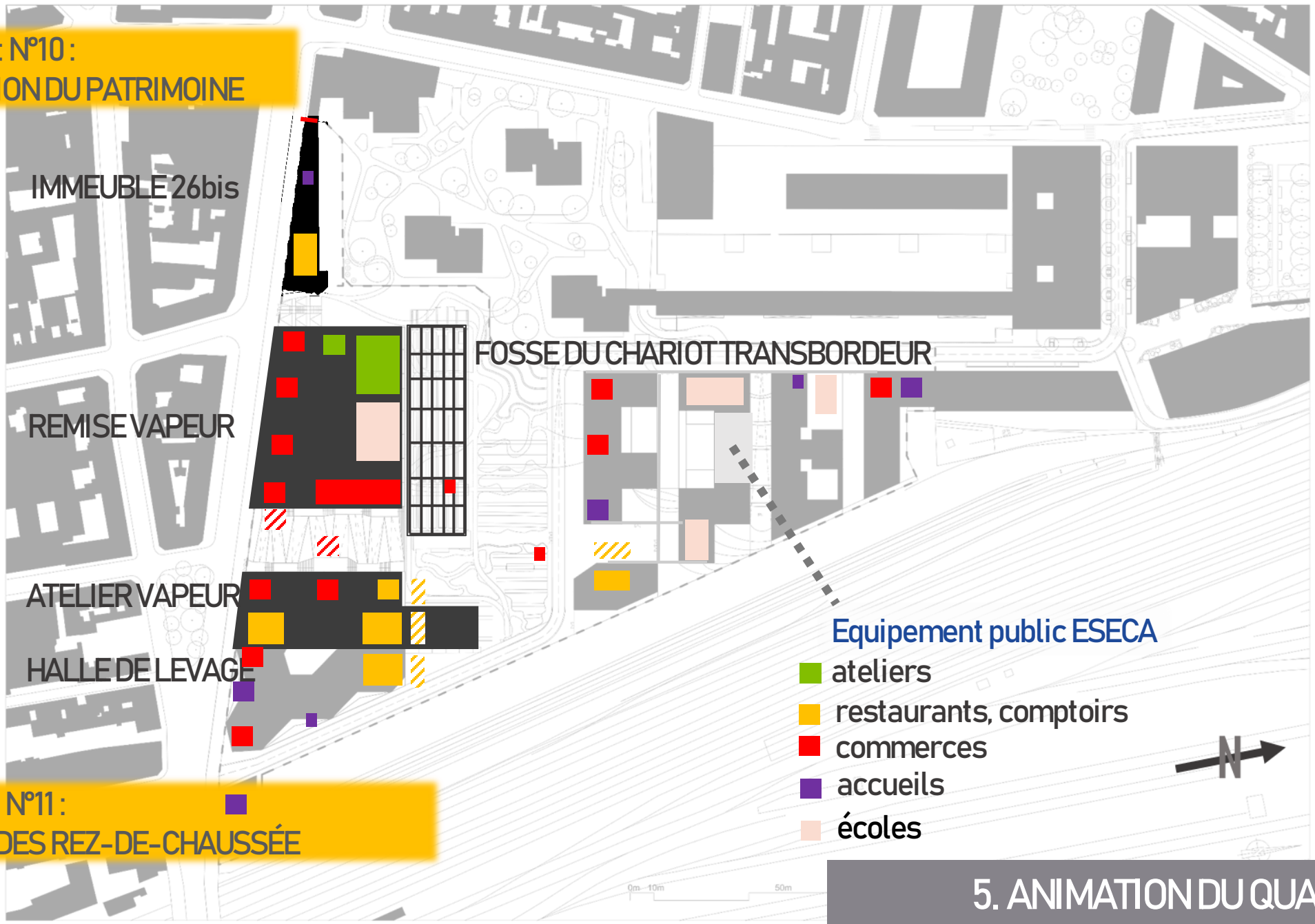
3. HABITAT

Engagement N°9 :  
ACTIVITÉS CRÉATRICES D'EMPLOI



4. ACTIVITÉS

Engagement N°10 :  
PRÉSERVATION DU PATRIMOINE



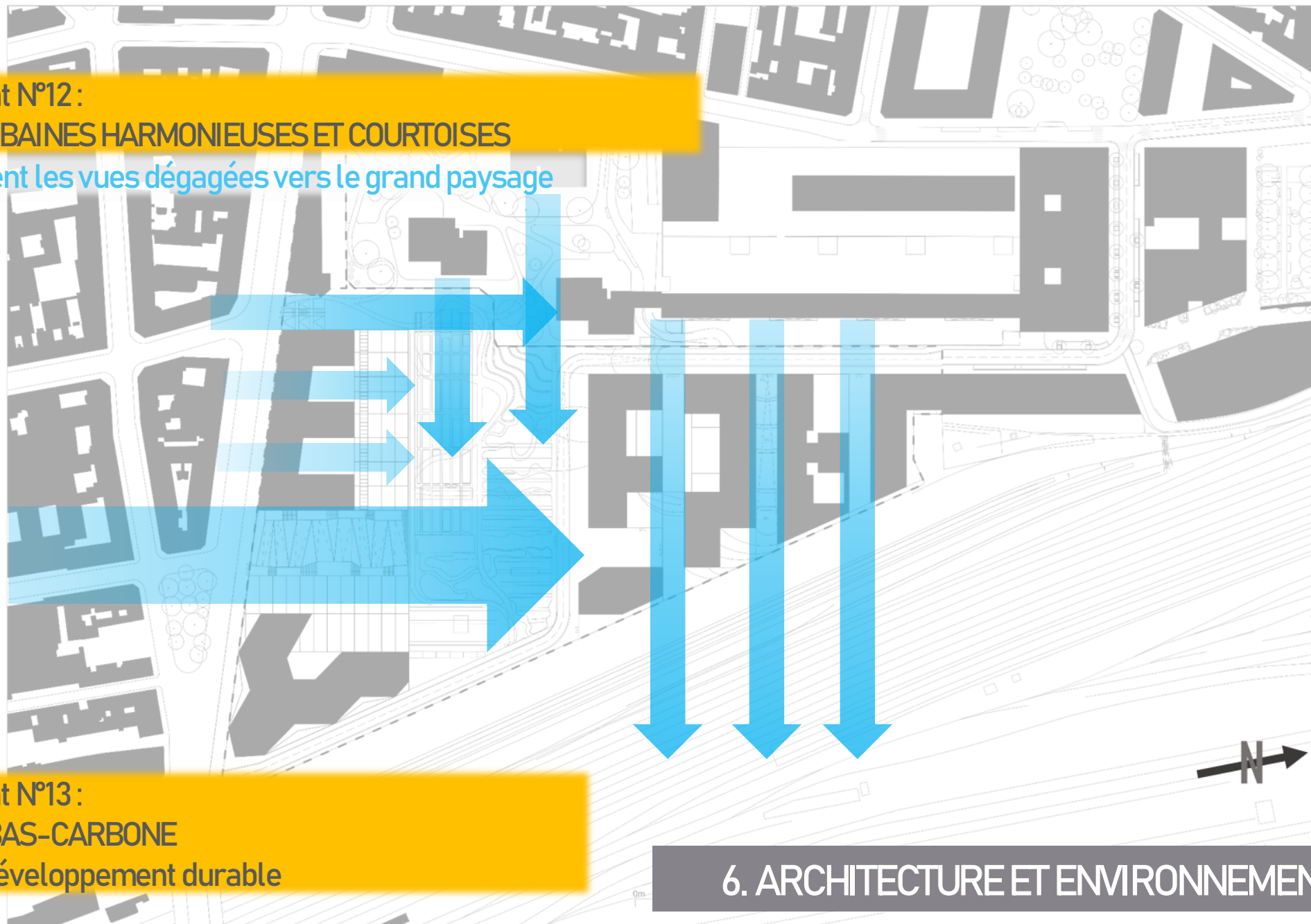
Engagement N°11 :  
ACTIVATION DES REZ-DE-CHAUSSÉE

5. ANIMATION DU QUARTIER

Engagement N°12 :

FORMES URBAINES HARMONIEUSES ET COURTOISES

Qui autorisent les vues dégagées vers le grand paysage



Engagement N°13 :

QUARTIER BAS-CARBONE

Charte de développement durable

6. ARCHITECTURE ET ENVIRONNEMENT



Engagement N°14 :  
TRANSMETTRE L'ENSEMBLE DES CONTRIBUTIONS  
RECUEILLIES DEPUIS SEPTEMBRE 2015 AUX OPÉRATEURS

Engagement N°15 :  
LE FUTUR OPÉRATEUR, EN PARTENARIAT AVEC LA SNEF,  
ASSOCIERA LES RIVERAINS À LA CONCEPTION DU PROJET  
ET PROPOSERA UNE ANIMATION DU SITE AVANT ET  
PENDANT LES TRAVAUX

## 7. CONCERTATION

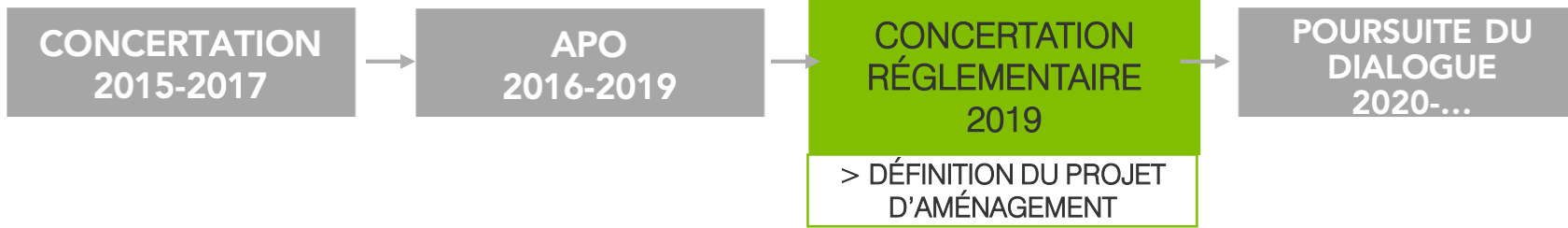
# LES AXES DE TRAVAIL EXPRIMÉS PAR LE JURY

# ISABELLE MENU

*ARCHITECTE URBANISTE*

*MANDATAIRE DE LA MAÎTRISE D'ŒUVRE D'ESPACES FERROVIAIRES*

**SAISONMENU** & ASSOCIÉS

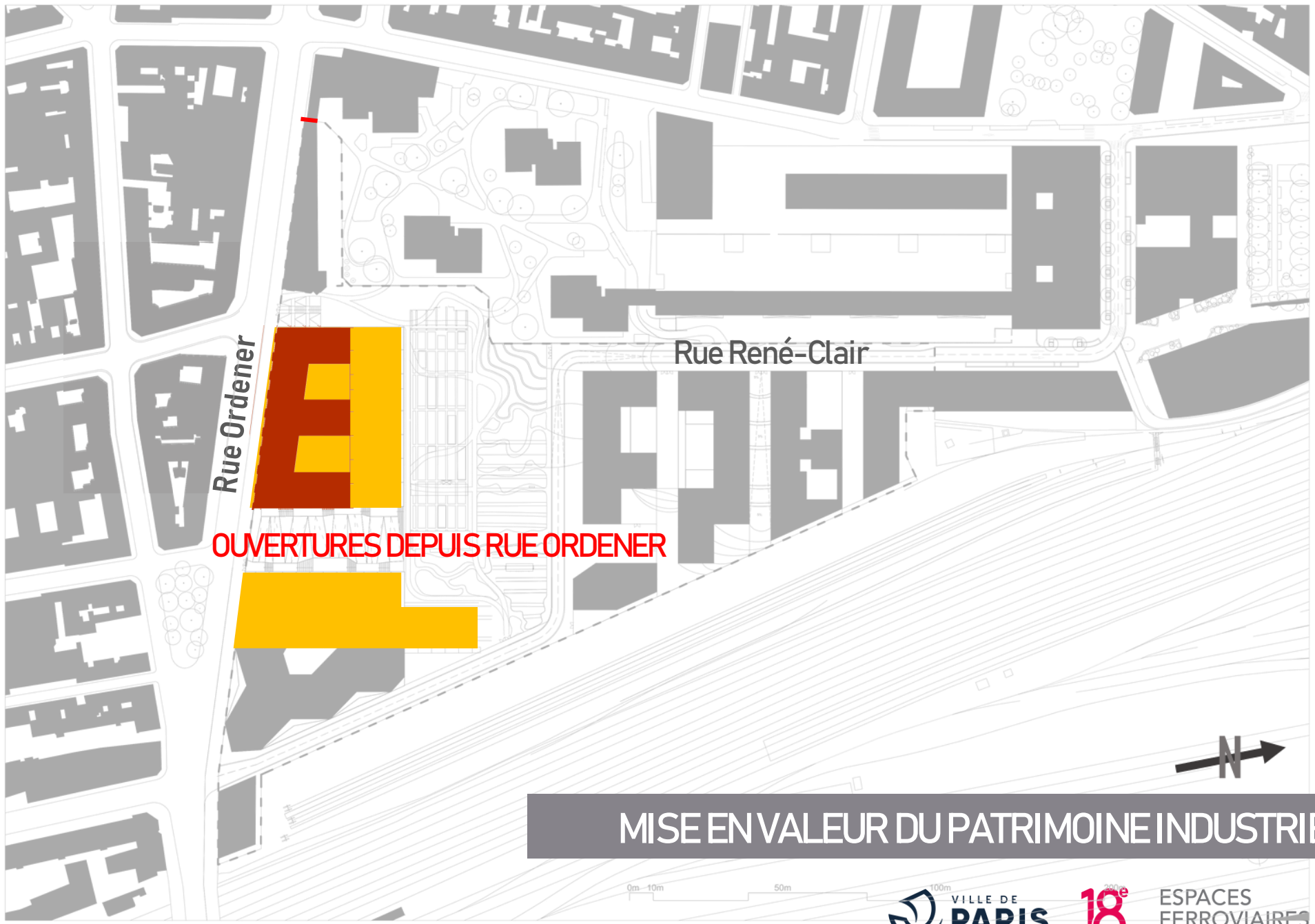


## Les axes de travail exprimés par le jury

### VALORISATION DU PATRIMOINE

- PrésERVER des vues sur les toitures des Halles et le cœur de site depuis la rue Ordener en limitant les surélévations.





Rue Ordener

Rue René-Clair

OUVERTURES DEPUIS RUE ORDENER

MISE EN VALEUR DU PATRIMOINE INDUSTRIEL

0m - 10m 50m



# Les axes de travail exprimés par le jury

## ESPACES EXTÉRIEURS / ACCÈS / LIMITES

- Préciser les limites et les conditions d'accès au parc pour garantir l'accès au quartier à toutes les heures de la journée.
- Rendre la voie principale accessible aux Personnes à Mobilités Réduites.



JOUR



SOIR



NUIT



ACCESSIBILITÉ

# Les axes de travail exprimés par le jury

## EQUIPEMENTS PUBLICS

- Revoir l'équipement public mutualisé (Ecole + conservatoire)

Meilleure visibilité depuis l'espace public

Moins de niveaux

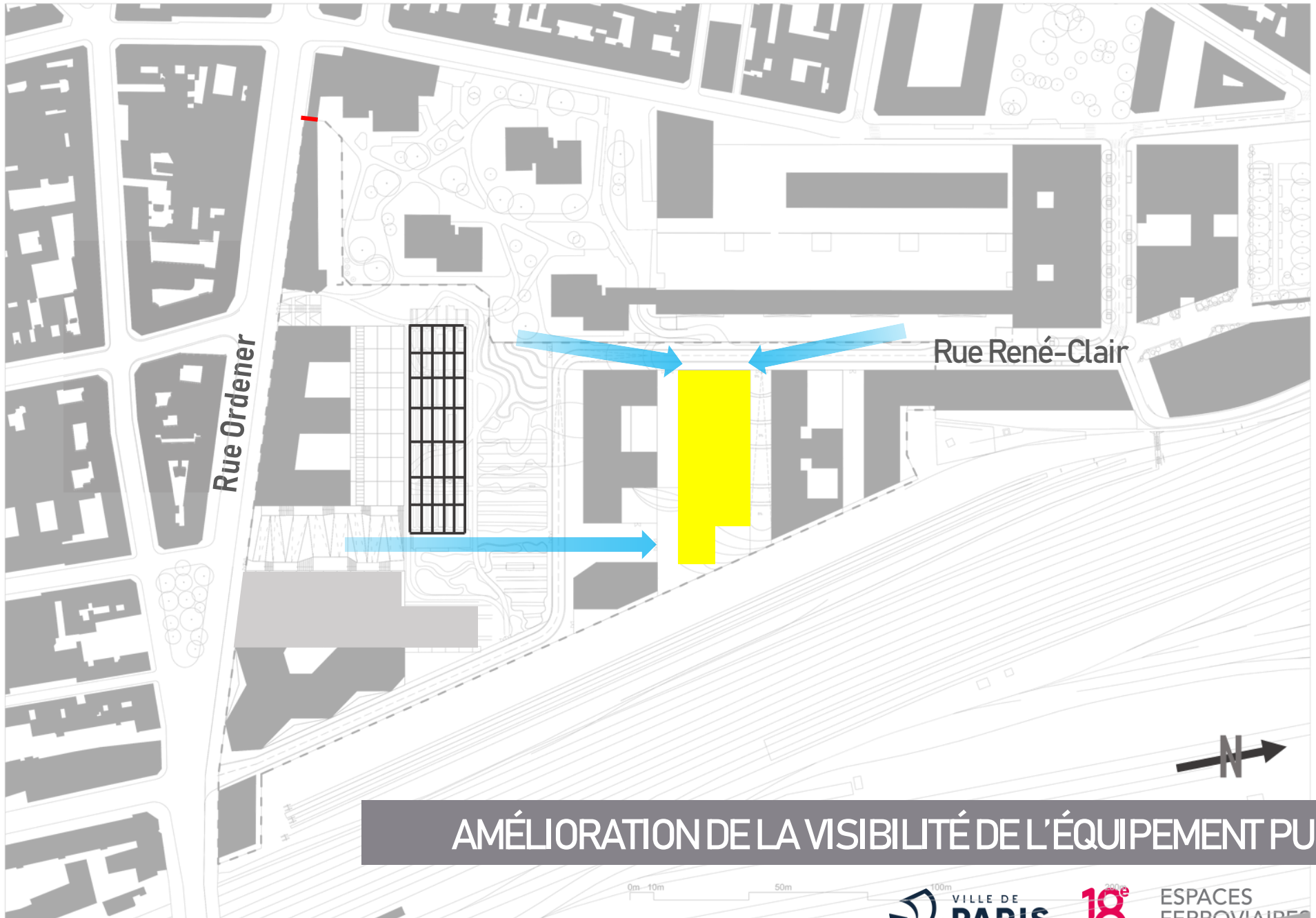
Cours plus vastes, ensoleillées, avec des espaces en pleine terre, et pas surplombées directement par des logements

- Revoir la crèche (ensoleillement, organisation)

# Les axes de travail exprimés par le jury

## EQUIPEMENTS PUBLICS





# AMÉLIORATION DE LA VISIBILITÉ DE L'ÉQUIPEMENT PUBLIC

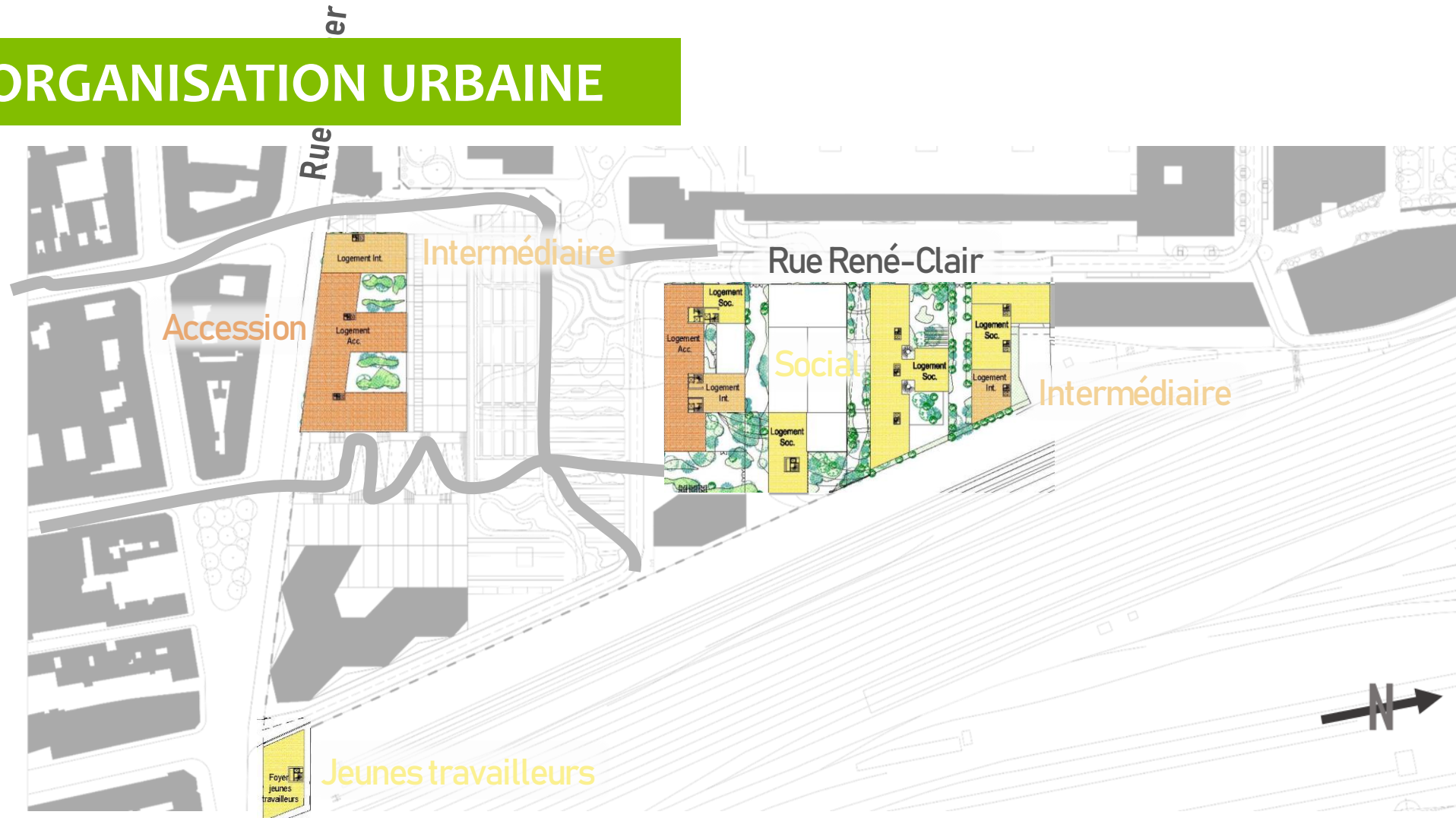
# Les axes de travail exprimés par le jury

## ORGANISATION URBAINE

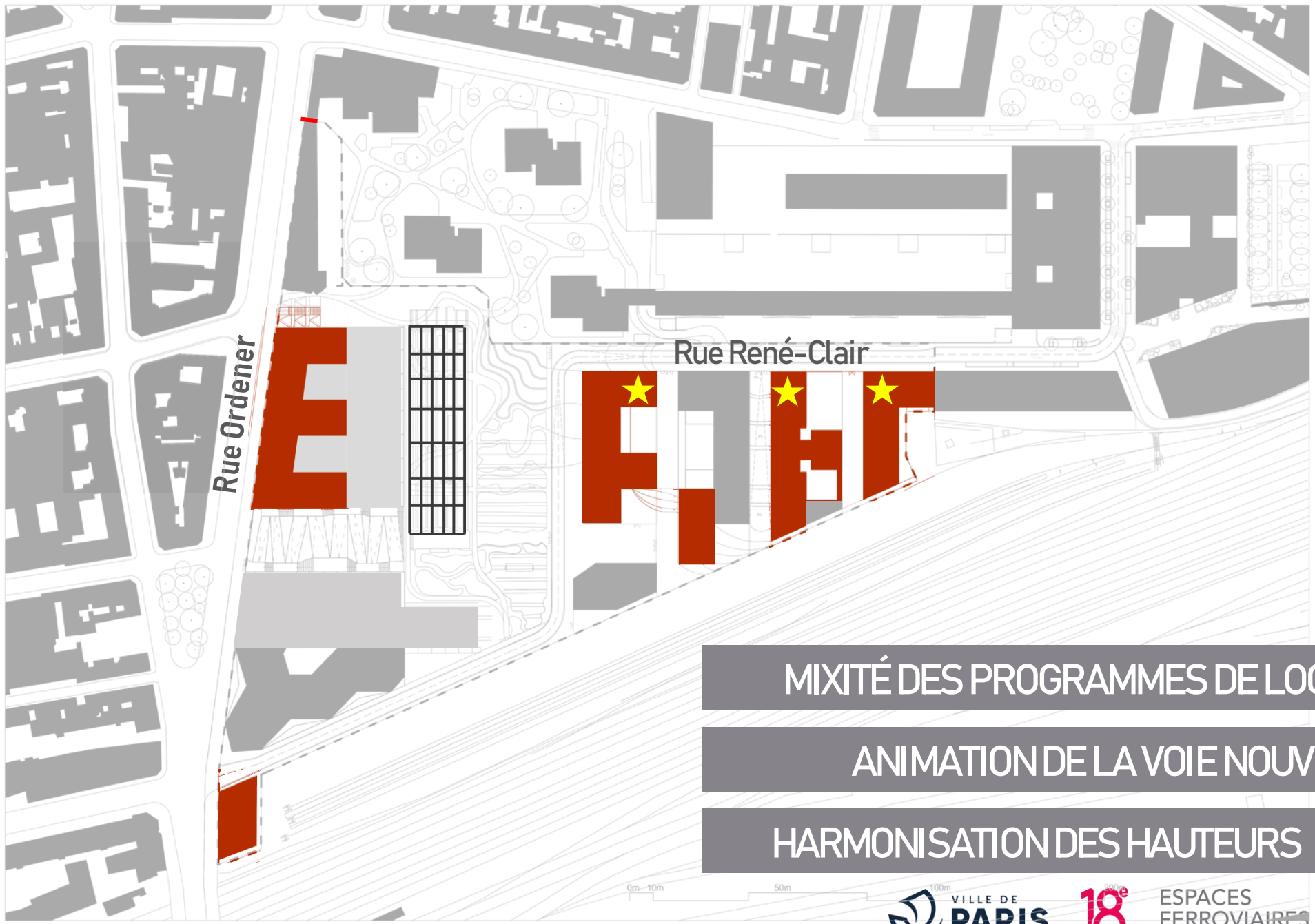
- Assurer une plus grande mixité spatiale entre les programmes de logements.
- Veiller à l'animation de la voie nouvelle jusqu'à la rue Ordener.
- Revoir les proportions entre les venelles et les hauteurs bâties.

# Les axes de travail exprimés par le jury

## ORGANISATION URBAINE





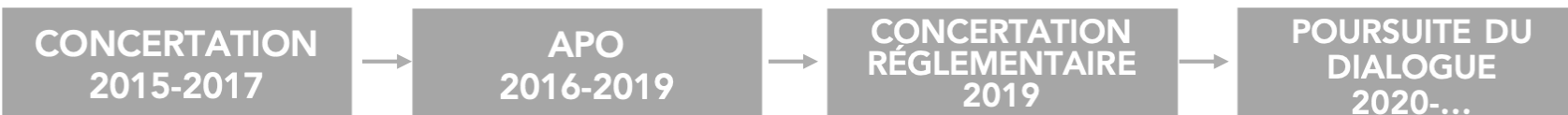


MIXITÉ DES PROGRAMMES DE LOGEMENTS

ANIMATION DE LA VOIE NOUVELLE

HARMONISATION DES HAUTEURS

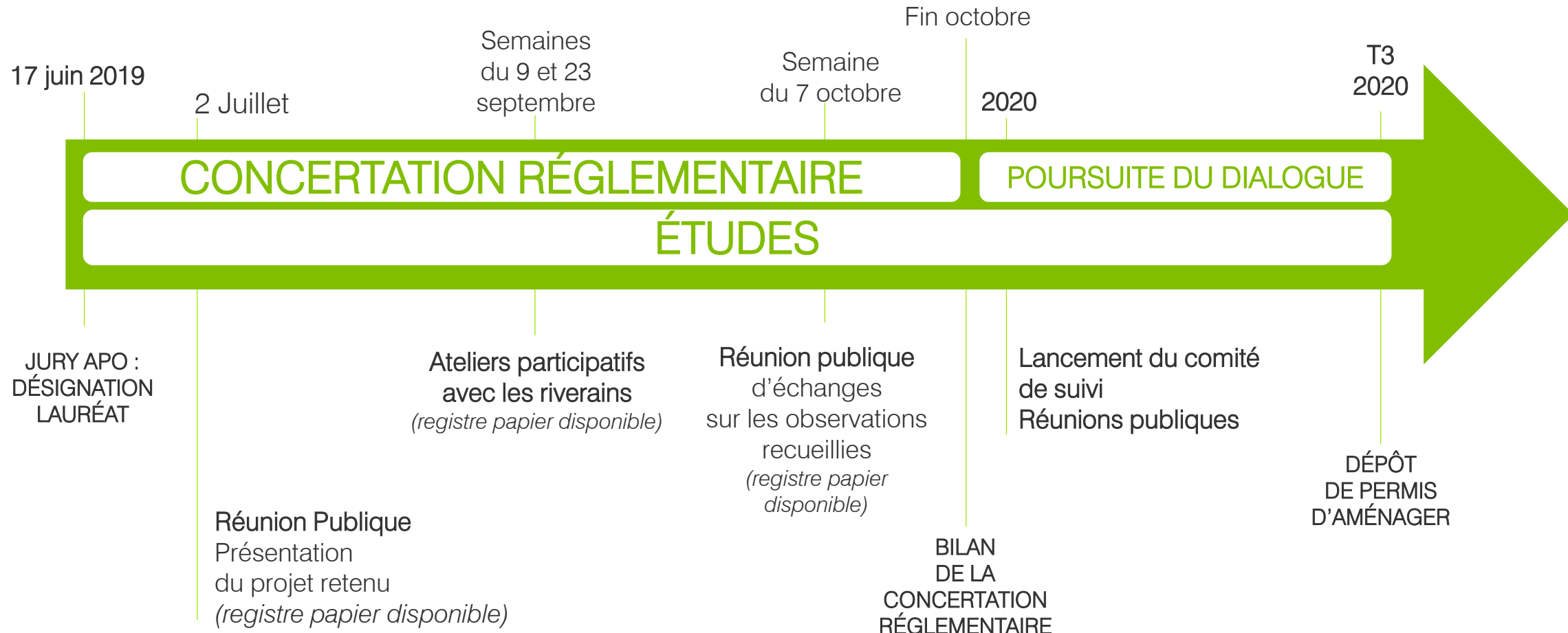
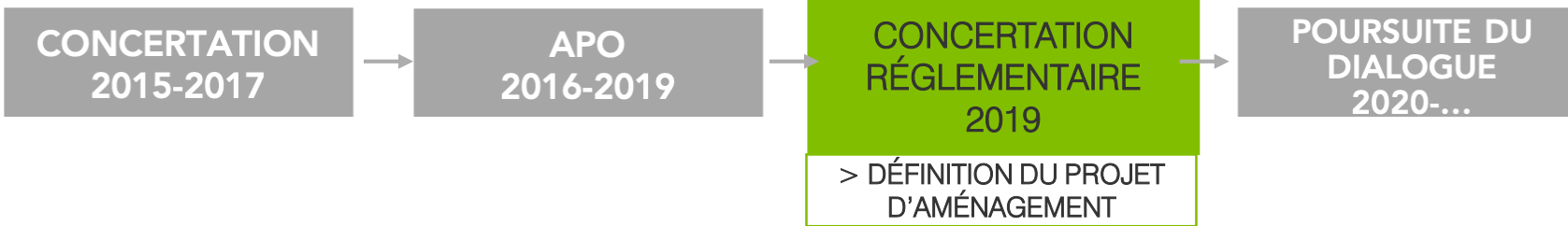
# CALENDRIER DU PROJET



# Le calendrier 2019-2020



# PROCHAINES ÉTAPES DE CONCERTATION



# Les thèmes des ateliers de septembre 2019

Des ateliers participatifs ouverts à tous :

*Atelier 1*

LE FONCTIONNEMENT  
DES ESPACES PUBLICS  
ET DES ÉQUIPEMENTS

*Date & lieu à préciser*

*Atelier 2*

L'ORGANISATION  
URBAINE  
ET LA MISE EN VALEUR  
DU PATRIMOINE

*Date & lieu à préciser*

# ÉCHANGES AVEC LA SALLE

**OLIVIER RENARD**

*DIRECTEUR DE CABINET*

*DE JEAN-LOUIS MISSIKA, ADJOINT À L'URBANISME*





# FADIA KARAM

*DIRECTRICE GÉNÉRALE D'ESPACES FERROVIAIRES*

ESPACES  
FERROVIAIRES





**MICHEL NEYRENEUF**

*ADJOINT AU MAIRE DU XVIII<sup>E</sup> ARRONDISSEMENT*

*CHARGÉ DE L'URBANISME ET DU LOGEMENT*

RETROUVEZ TOUTES LES INFORMATIONS  
SUR LE PROJET ORDENER-POISSONNIERS

SUR : [www.espacesferroviaires.fr](http://www.espacesferroviaires.fr)

*Donnez votre avis sur le registre en ligne  
([www.espacesferroviaires.fr](http://www.espacesferroviaires.fr))  
ou sur le registre papier disponible  
lors des réunions publiques et ateliers*