

de Lyon

# PROJET GARE DE LYON - DAUMESNIL

## Réunion de concertation

3 novembre 2016

MAIRIE DE PARIS



ESPACES FERROVIAIRES



Catherine BARATTI-ELBAZ

Maire du 12e arrondissement

# Jean-Louis MISSIKA

Adjoint à la Maire du 12e arrondissement  
Adjoint à la Maire de Paris, chargé de l'urbanisme,  
de l'architecture, du projet du Grand Paris, du  
développement économique et de l'attractivité

# Le rôle de la Suite dans les idées

Créé en 2002, ce cabinet a travaillé sur de multiples projets dans toute la France. **Une équipe de terrain a rencontré de nombreux habitants et usagers du quartier depuis juin.**

Financé par le maître d'ouvrage comme pour les débats publics conduits par la Commission nationale (CNDP), le cabinet spécialisé La Suite dans les Idées joue le rôle de **tiers de neutralité** entre toutes les parties prenantes et garantit :

- > *La prise en compte de tous les points de vue, propositions, observations, avis...*
- > *La restitution des contributions et les réponses argumentées qui seront apportées à tout ce qui sera exprimé*



# UNE RENCONTRE EN DEUX PARTIES

## *Où en sommes nous ?*

- Rappel projet et avancement
- Compte rendu des temps d'échange et de concertation

- } Espaces Ferroviaires et urbaniste
- } La Suite dans les idées

## *Quelle suite pour le projet et la concertation?*

- Réponses aux propositions/questions
- Les prochaines étapes du projet et de la concertation

- } Ville de Paris, Espaces Ferroviaires et urbaniste
- } Espaces Ferroviaires et occupant temporaire

# DES REGLES SIMPLES POUR CETTE RENCONTRE

---

- On s'écoute
- On se respecte
- Ce qui est exprimé est retranscrit pour être traité et étudié
- Tout avis, toute proposition donnera lieu à une réponse
- Une attention particulière est portée aux nouveaux participants



# RAPPEL PROJET ET AVANCEMENT

Fadia KARAM

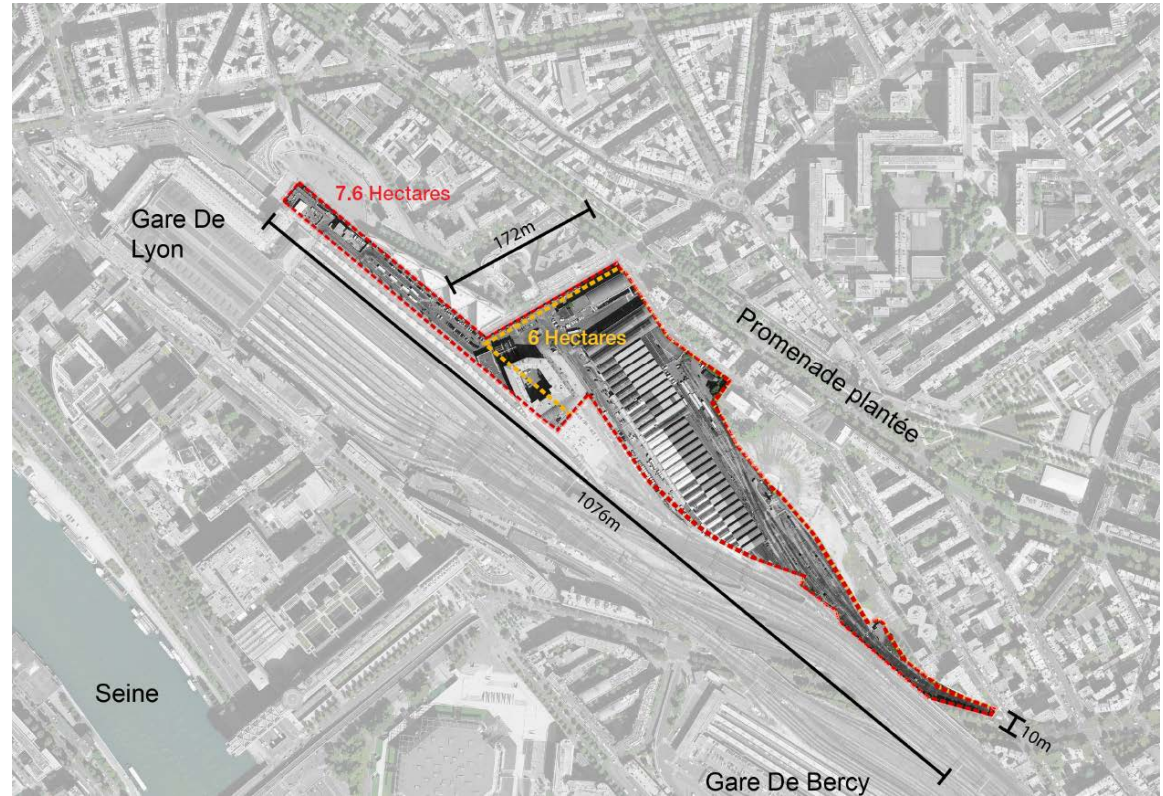
Directrice générale  
Espaces Ferroviaires



# DU RAIL À LA VILLE

## UN PARTENARIAT AU SERVICE D'UN DÉVELOPPEMENT URBAIN AMBITIEUX

- **Un partenariat** : protocole d'accord entre la ville de Paris et la SNCF en 2015 pour une ouverture à l'urbanisation de terrains ferroviaires sur le territoire parisien
- **Un objectif** : création de nouveaux quartiers avec un engagement sur la production de logements sociaux
- **Une déclinaison opérationnelle**: Projet « Gare de Lyon – Daumesnil », environ 90 000 m<sup>2</sup> de surface de plancher prévue



« Gare de Lyon – Daumesnil », une emprise mutable de 6 hectares

# OBJECTIFS DU PROJET

## DEVELOPPER UN QUARTIER MIXTE ET VERT



Un **espace vert**  
d'environ 1 hectare



Environ 600 **logements** sociaux,  
intermédiaires  
et libres



Environ 45 000 m<sup>2</sup>  
d'**activités tertiaires**



Des **commerces** de  
proximité



Des **fonctions support** liées à la **gare de Lyon**  
(avitaillement) et un **Espace de Logistique Urbaine**  
(E.L.U)



1 **école** et 1 **crèche**



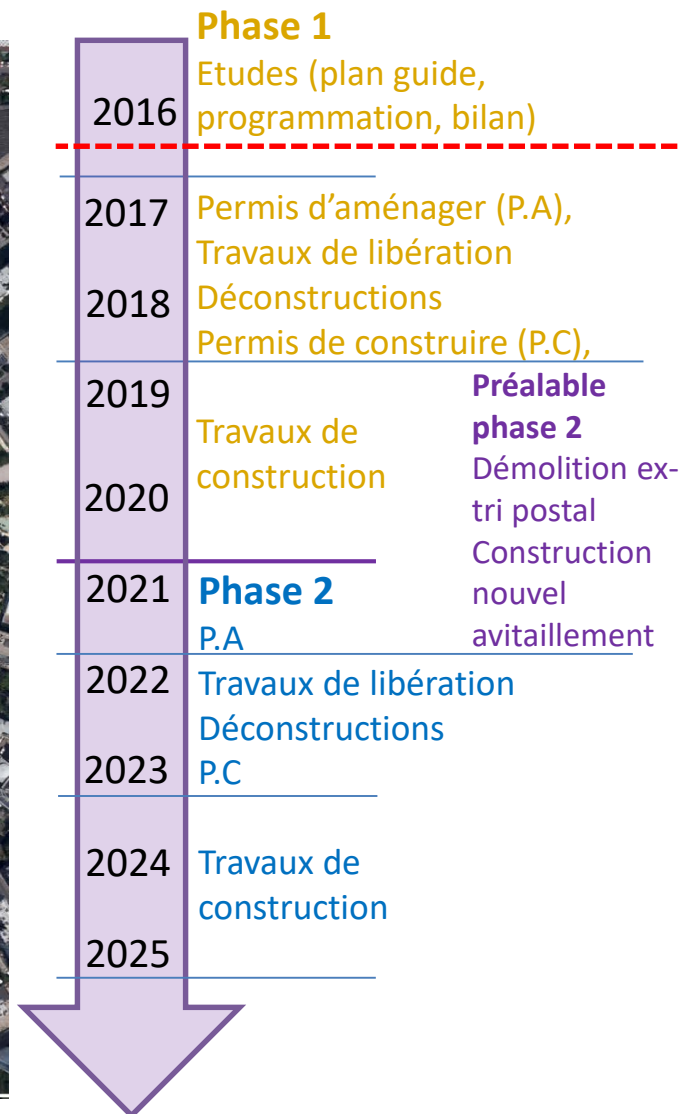
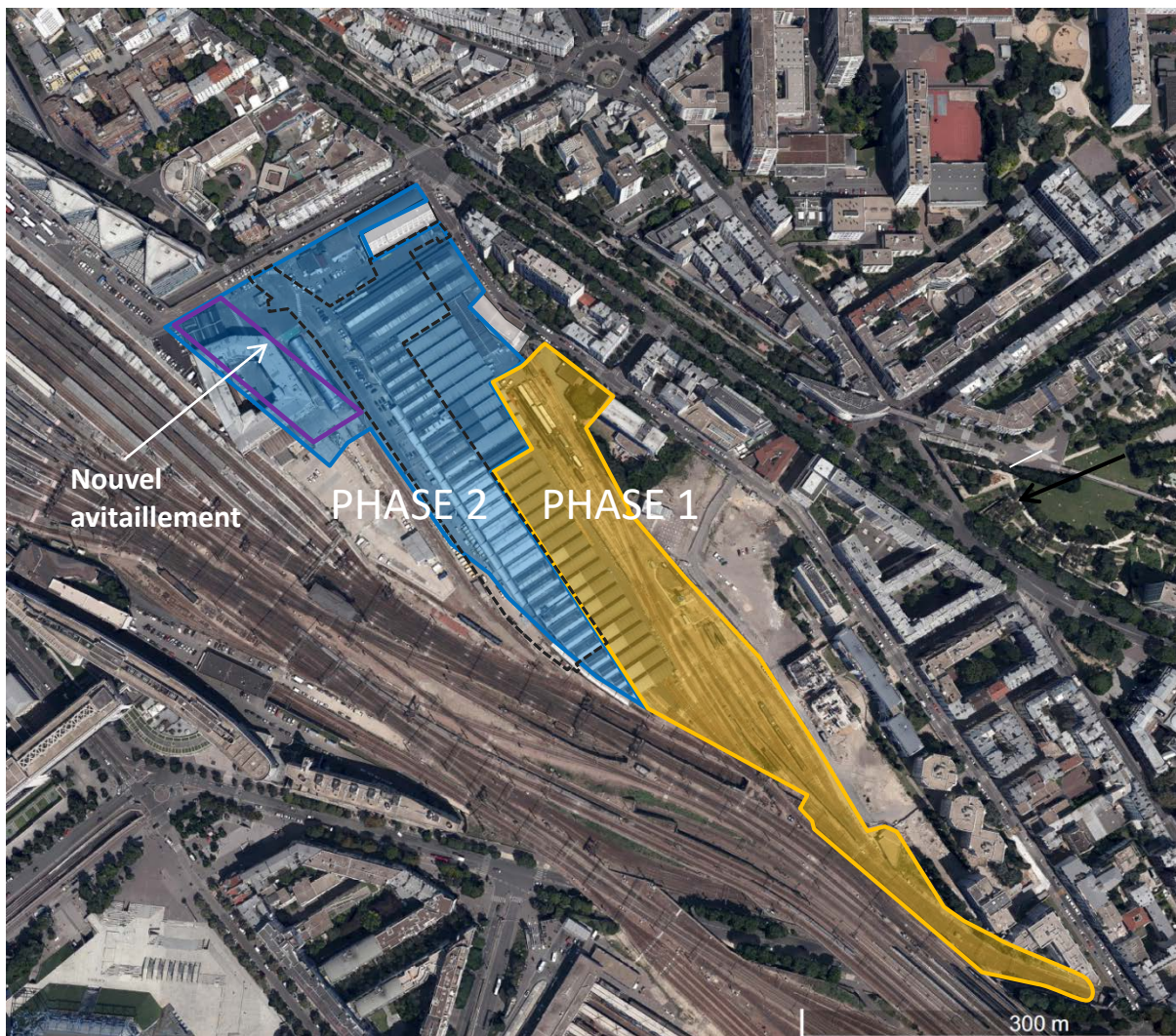
Une **programmation**  
**spécifique** à définir dans les anciennes halles

## GARANTIR UNE HAUTE QUALITE ENVIRONNEMENTALE

- Construire un quartier bas-carbone : mobilité douce, utilisation du bois dans les constructions, etc.
- Assurer un cadre de vie durable et apaisé : générosité des espaces verts, attention portée au confort acoustique, etc.

# CALENDRIER - PHASAGE

## UN PHASAGE DE L'OPERATION EN DEUX ETAPES PRINCIPALES



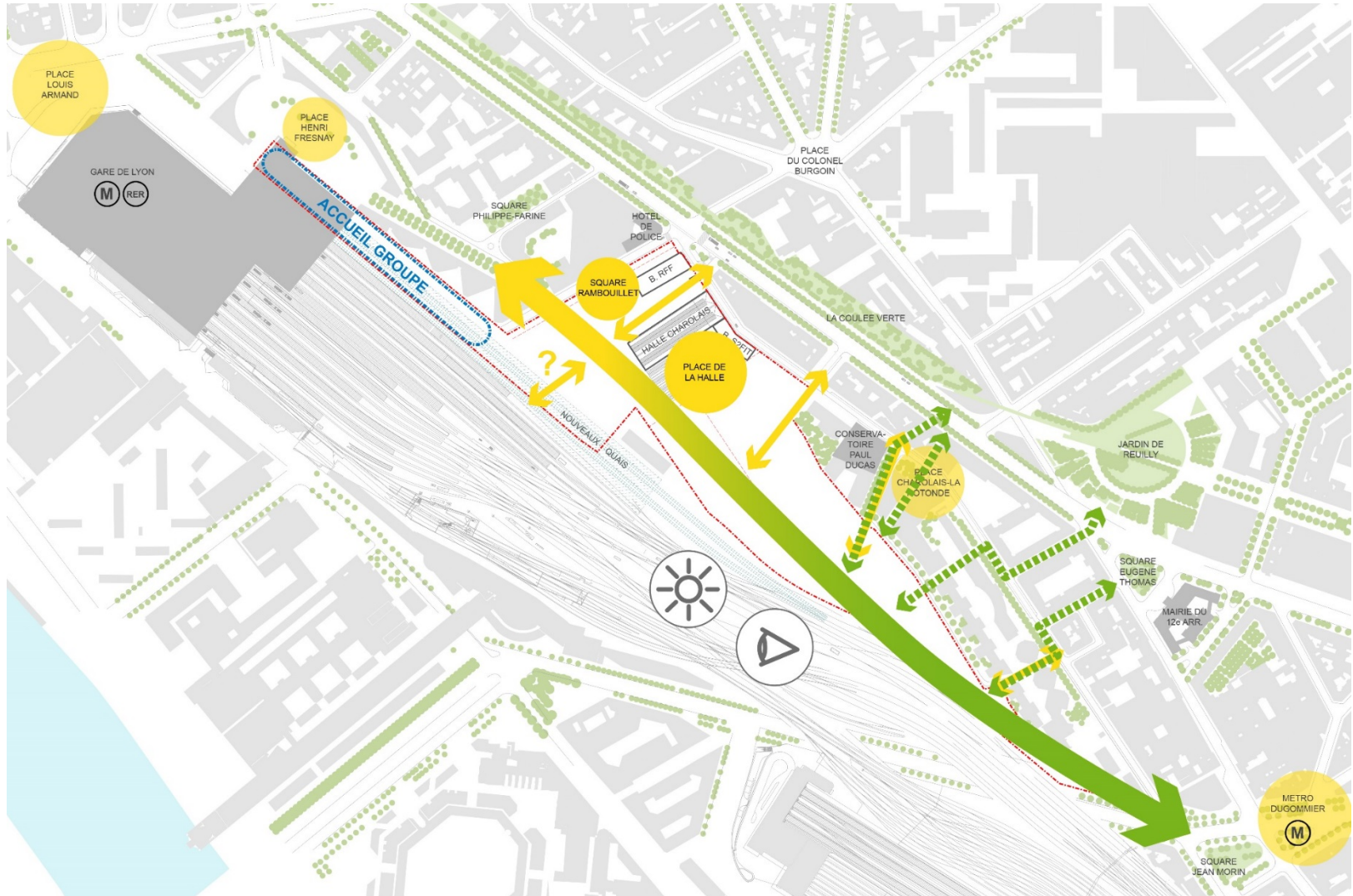
# Stephen BARRETT

Architecte urbaniste  
Cabinet Rogers Stirk Harbour + Partners

Rogers  
Stirk  
Harbour  
+ Partners

# DESENCLAVER LE SITE, L'OUVRIR SUR LA VILLE

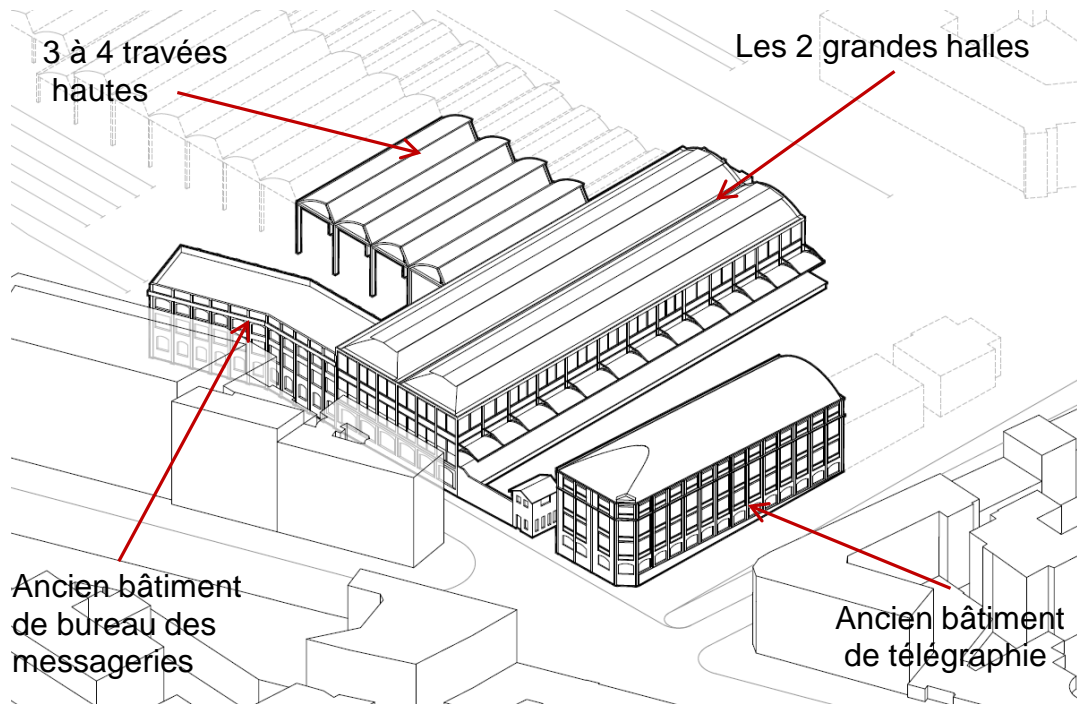
CRÉER UN GRAND LIEN PIETONS/VELOS ENTRE LA GARE DE LYON ET LE BD DE BERCY  
RENFORCER LES CONNEXIONS EXISTANTES



# GENERER UNE NOUVELLE ATTRACTIVITE

## DES BATIMENTS EMBLEMATIQUES A CONSERVER

*L'HISTOIRE DU SITE COMME POINT D'ASSISE ET IDENTITE DU PROJET*



# HABITER LA FRANGE FERROVIAIRE

## ILLUSTRATION DU PRINCIPE PAYSAGER



NFC 24/06/2010



# LES TEMPS D'ÉCHANGE ET DE CONCERTATION



# Pierre-Alain CARDONA

Consultant  
La Suite dans les Idées



Vous avez la parole !

## UNE RÉUNION INAUGURALE

Réunion publique du **09 juin 2016**



*Temps d'échanges avec l'équipe projet*

## UNE VISITE

Visite du site le **3 juin 2016**



*Présentation du projet in situ*

## DES ATELIERS DE TRAVAIL

Ateliers du **23 juin** et **05 juillet 2016**

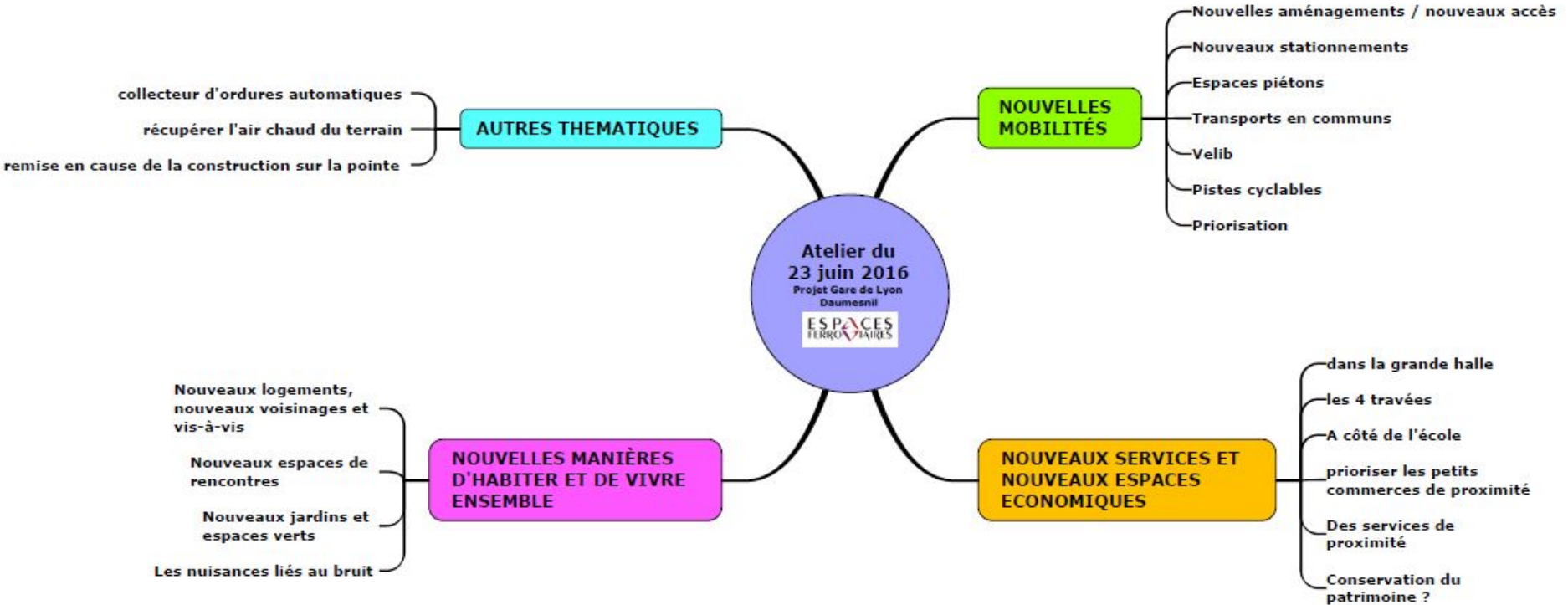


*Ateliers par tables thématiques*

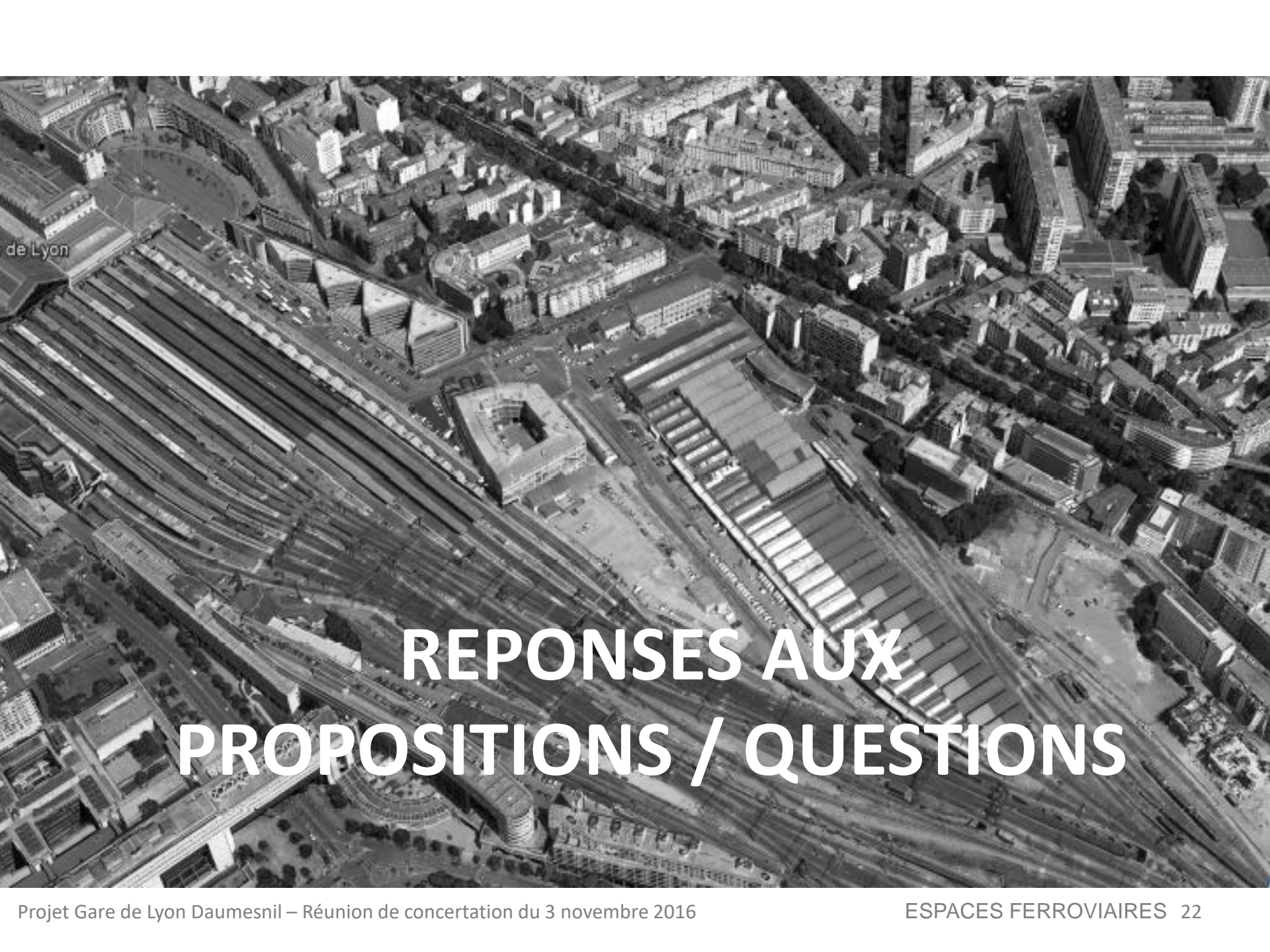
# LES TEMPS D'ÉCHANGES

## DEUX ATELIERS POUR PARTAGER ET ENRICHIR LE PROJET

Des temps d'échanges ayant permis de faire remonter les besoins locaux :



Carte mentale – Synthèse - SDI



# REPONSES AUX PROPOSITIONS / QUESTIONS

# François HOTE

Direction de l'urbanisme (Ville de Paris)

# Alexandre DESTAILLEUR

Directeur de projet urbain (Espaces Ferroviaires)

# Stephen BARRETT

Architecte (Cabinet Rogers Stirk Harbour + Partners)

# LES NOUVELLES MOBILITES

## TRANSPORT EN COMMUN

### Station de métro Dugommier : «*Accès actuel unique encombré* »

- ✓ Station Dugommier – 219<sup>e</sup> station sur 303 en nombre d'entrants (source opendata ratp)
- ✓ Prise de contact avec la RATP pour étude de l'accès (encombrement actuel, etc.)



Photo - station Dugommier

### Horaires des bus : «*horaires insuffisamment étendus; fréquences week-end faibles* »

- ✓ Nouvelle structure du réseau de bus prévue pour 2018 (avant livraison de la 1<sup>ère</sup> phase de l'opération) : actuellement en concertation sur <http://paris.grand-paris-des-bus.fr/> jusqu'au 30 novembre 2016
- ✓ Une nouvelle ligne créée 71 – itinéraire à proximité du secteur Gare de Lyon Daumesnil



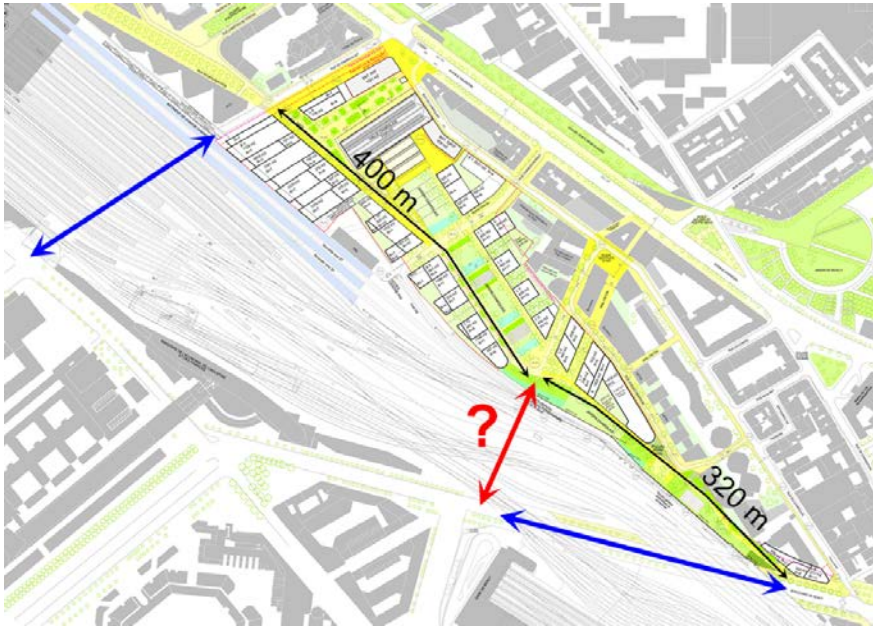
Carte projet Grand Paris des Bus

# LES NOUVELLES MOBILITES

## ACCESSIBILITE

Passerelle : « *Franchissement des voies seulement par des accès souterrains* »

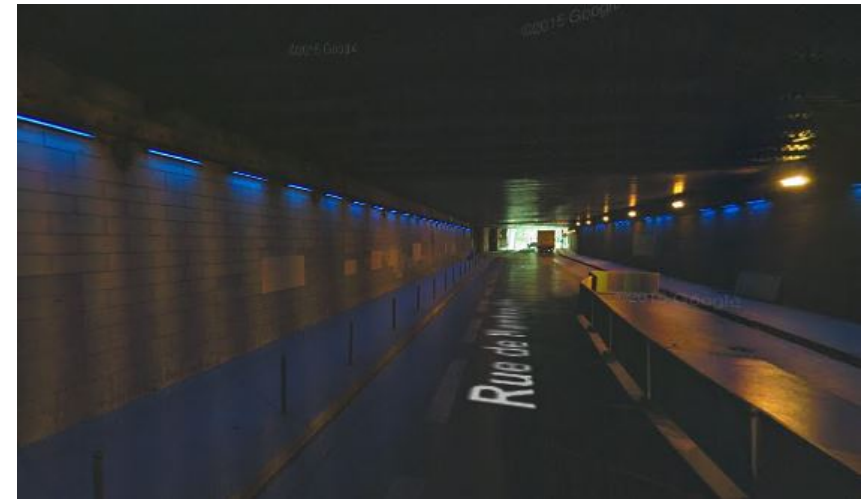
- ✓ Compatibilité de l'aménagement à prévoir pour permettre la réalisation future d'une passerelle au-dessus des voies



*Emplacement possible d'un franchissement futur*

Tunnel – Rue de Rambouillet : « *Confort d'usage du tunnel à améliorer* »

- ✓ Inscription au budget participatif de 2017-2018 (projet non-retenu)
- ✓ Embellissement à étudier lors de la prochaine mandature

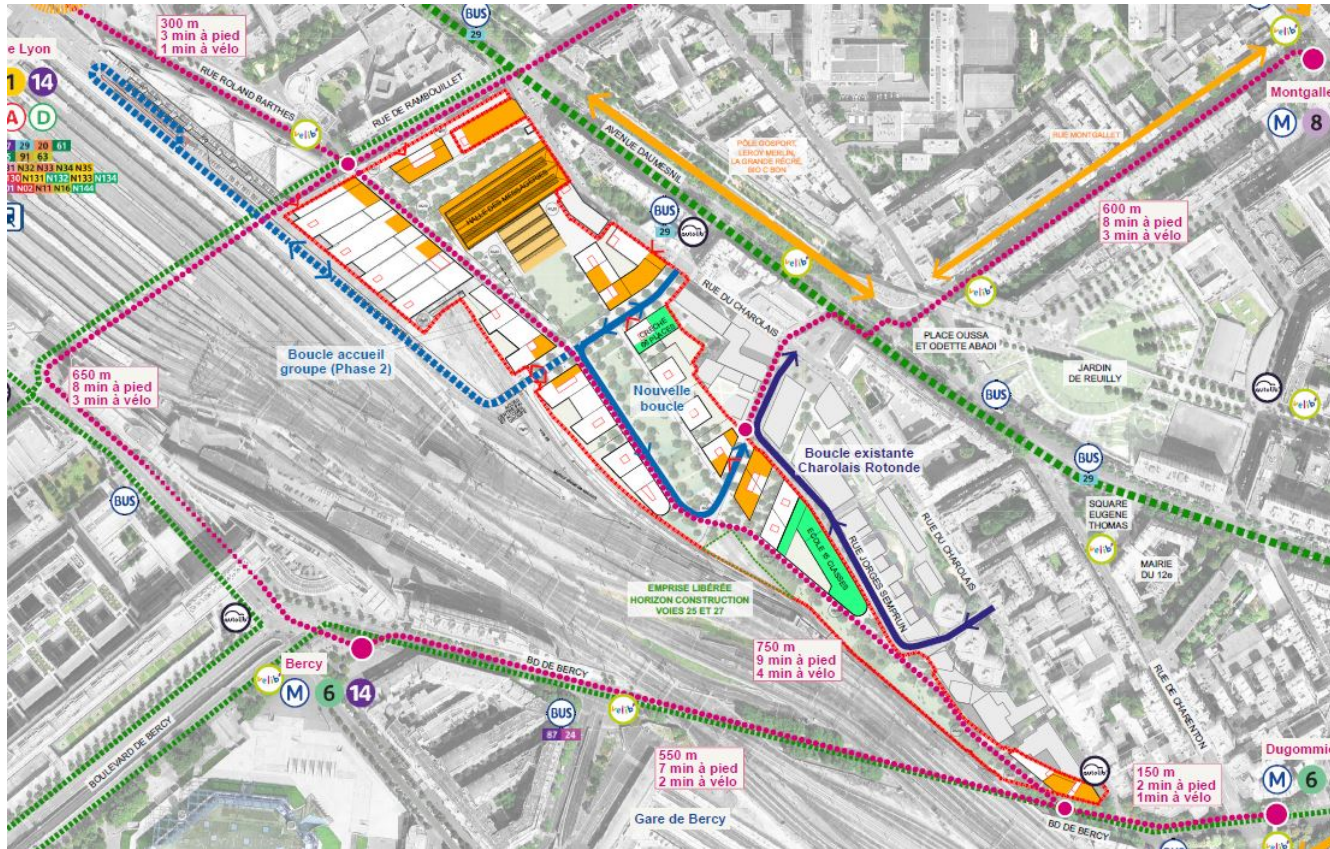


*Tunnel Rambouillet – Paris 12<sup>ème</sup>*



# LES NOUVELLES MOBILITES

## MOBILITE DOUCE



Nouvelles implantations de stations – RSHP

### Espaces apaisés : *« Favoriser les circulations douces »*

- ✓ Quartier privilégiant les espaces apaisés, limitant la place de la voiture
- ✓ De nouvelles stations Autolib' et Vélib' pour desservir le quartier seront implantées
- ✓ Réflexion à mener sur le stationnement des deux roues dans l'espace public

# LES NOUVEAUX ESPACES ECONOMIQUES

## AMENITES DE PROXIMITE



Commerces de proximité :  
« Privilégier des petits commerces avec une diversité d'activités et des services de proximité »

- ✓ 2 000 m2 de commerces de proximité prévus en pied d'immeuble pour répondre aux besoins du nouveau quartier
- ✓ Étude des conditions d'implantation d'un pôle de santé sur le projet par la Ville et Espaces Ferroviaires



*Pied d'immeuble pouvant être concernés par un programme commercial ou serviciel*

# LES NOUVEAUX ESPACES ECONOMIQUES

## LA HALLE CHAROLAIS

Patrimoine « *Préserver l'identité du site et son caractère patrimonial du site* »

- ✓ Maintien des bâtiments les plus intéressants et d'une partie des halles
- ✓ Pas d'investissement public de prévu, mais organisation d'un Appel à Manifestation d'Intérêt pour développement d'un programme commercial ou culturel.

Ancrage local : « *Prévoir une programmation répondant aussi aux besoins locaux* »

- ✓ Participation des riverains sur le volet programmation du cahier des charges



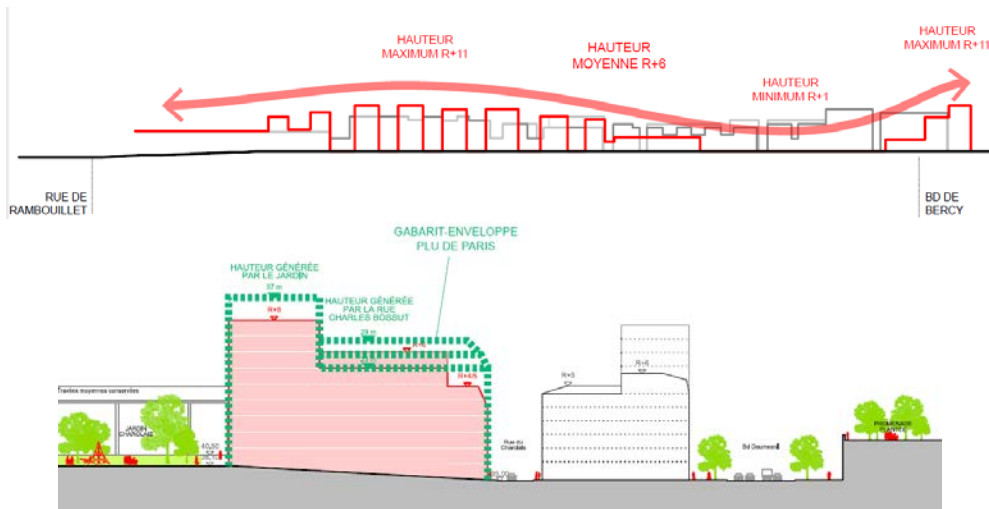
*Halle Charolais et ancien bâtiment de télégraphe*

# LES NOUVELLES MANIÈRES D'HABITER

## FORMES URBAINES ET ARCHITECTURALES

Hauteurs : « *Garantir des immeubles de hauteurs acceptables* »

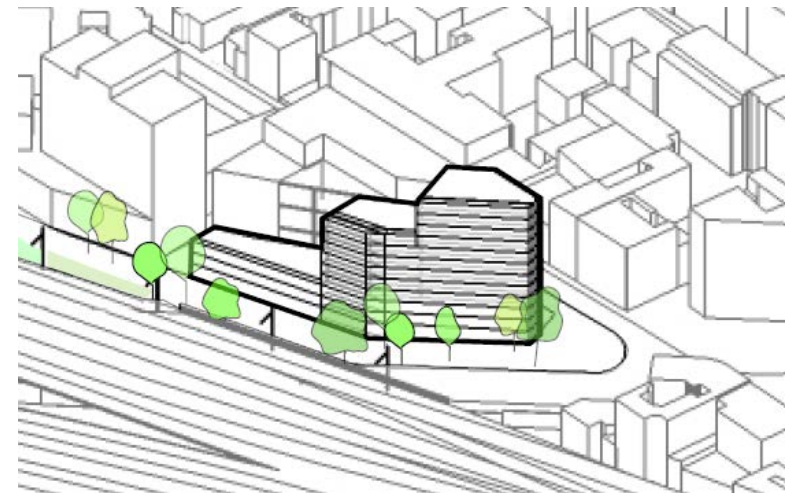
- ✓ Des gabarits qui s'adaptent au contexte
- ✓ Rapprochement avec les riverains à proximité des nouveaux programmes lors de la mise au point des projets architecturaux pour minimiser les vis-à-vis et ombres portées.



*Coupe du projet- RSHP*

Travaux et chantier : « *Limiter l'impact des chantiers pour les riverains* »

- ✓ Respect de la Charte Chantier Propre de la Ville de Paris
- ✓ Réduction du bruit, de l'empoussièremment et de la durée des chantiers grâce au recours à la préfabrication (notamment bois)



*Construction bois prévue notamment pour le bâtiment à la pointe sud du projet*

# LES NOUVELLES MANIÈRES D'HABITER

## ESPACES PUBLICS ET PAYSAGERS

Jardin : « *Imaginer un jardin ouvert et aux usages diversifiés* »

- ✓ Prise en compte d'une demande de jardins partagés
- ✓ Co-construction des espaces paysagers avec les riverains



*Vue d'ambiance du jardin - Michel Desvigne*

Ambiance ferroviaire : « *Garantir un confort acoustique dans le quartier* »

- ✓ Etudes acoustiques et vibratoires en cours pour adapter les modes constructifs et l'architecture des bâtiments
- ✓ Réflexion à mener sur l'intégration de dispositifs anti-bruit le long d'une partie des voies pour garantir des espaces publics apaisés (ex: mur antibruit paysagé ou végétalisé)



*Références murs anti-bruit végétalisés*

Vous avez la parole !

Stéphane COUGNON

Directeur général adjoint  
Espaces Ferroviaires

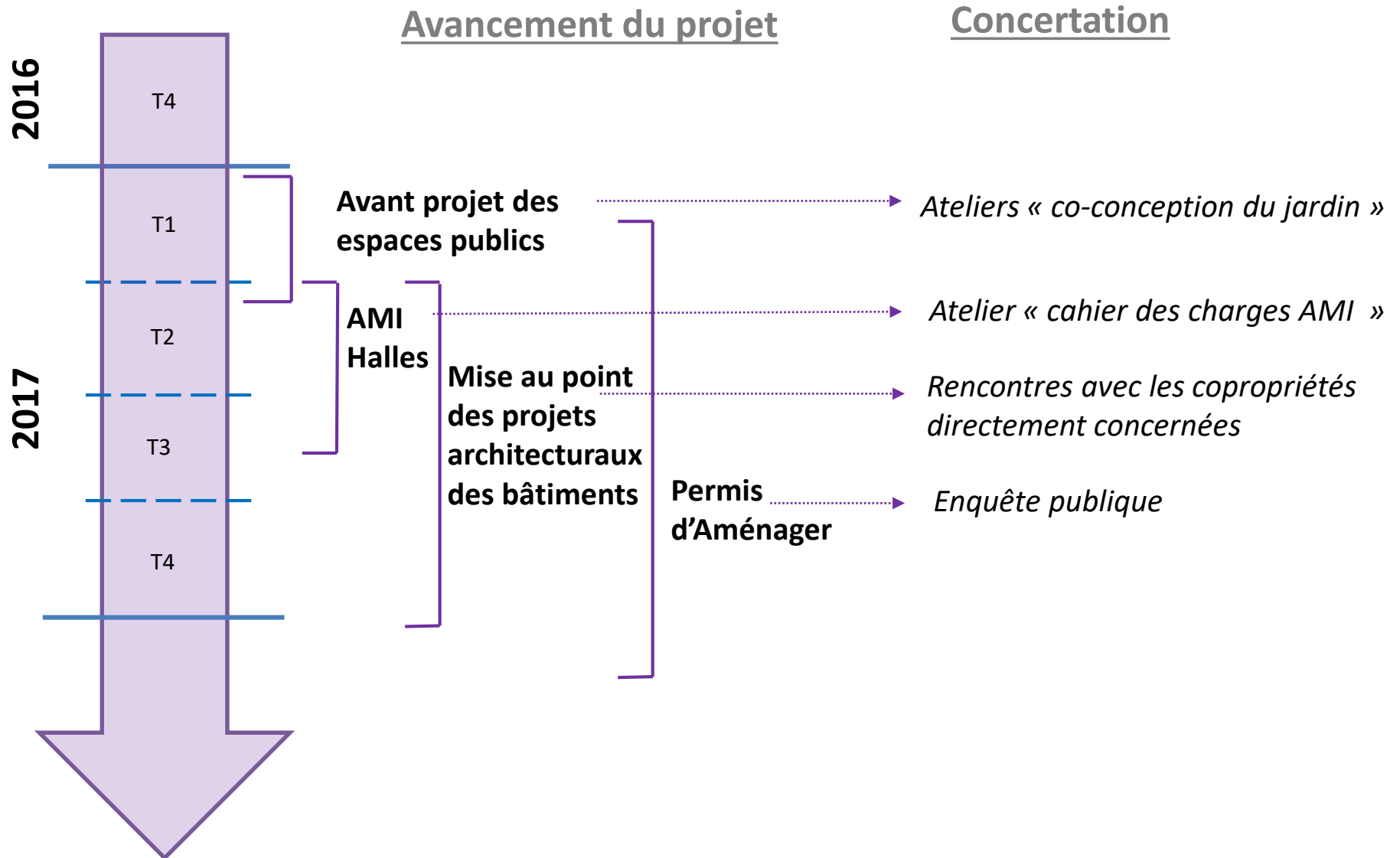


de Lyon

# LES ETAPES A VENIR



# PROCHAINES GRANDES ECHEANCES



# OUVRIR DES ESPACES DE DIALOGUE CONTINU

## Un site internet dédié au projet

*mi-novembre 2016*

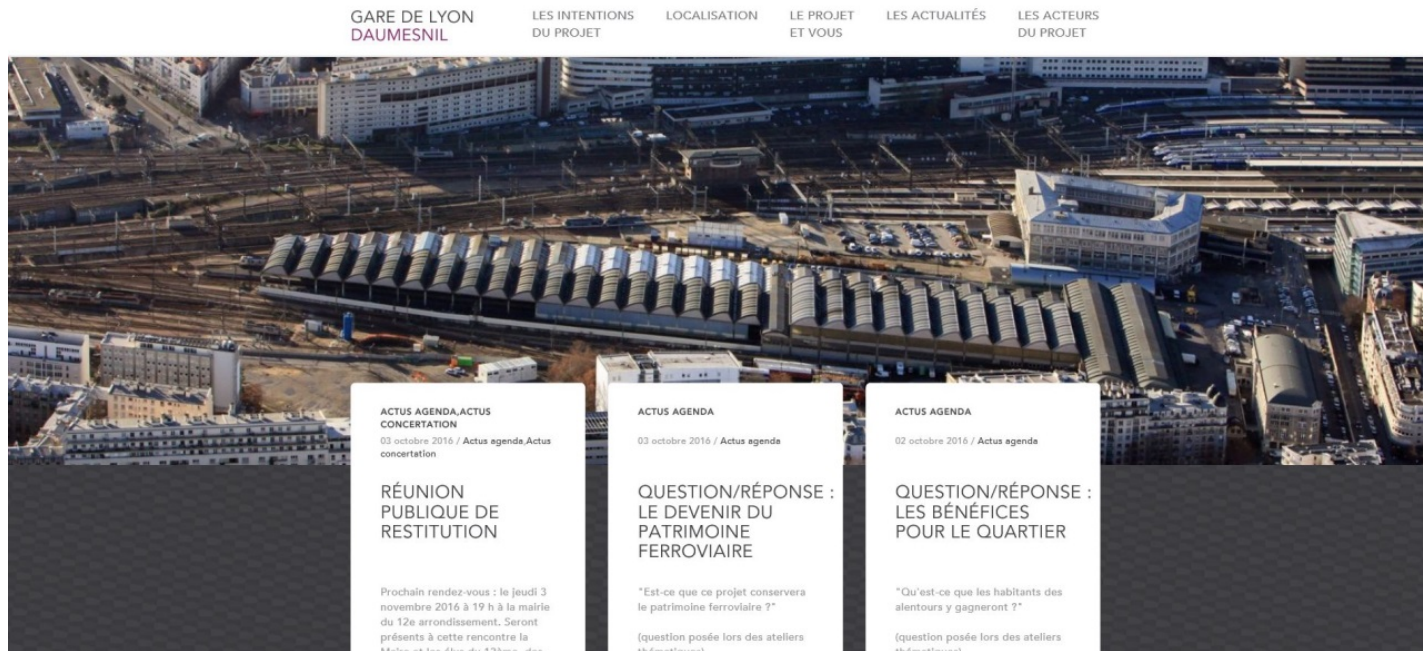
- **Informations** sur le projet et des mises à jour en fonction de l'avancement des opérations
- **Communication** sur les prochaines échéances mobilisant les riverains
- **Interface** permettant de poser des questions, et voir les réponses

## Accès aux données

- Partage des documents structurants du projet (études de maîtrise d'œuvre urbaine, documents de concertation, les études des espaces publics, etc.).

## Un espace projet *in situ*

- Panneaux d'informations sur le projet
- Une maquette du plan guide
- Des contenus évolutifs
- Une permanence une fois par mois pour répondre aux questions



*Nouveau site internet de Gare de Lyon Daumesnil*

Denis LEGAT

Agence LA LUNE ROUSSE



# DANS L'ATTENTE DU PROJET URBAIN

## GRAND VERGER: REINVESTIR TEMPORAIREMENT LES ESPACES DE LA POSTE

Les espaces extérieurs et intérieurs de la Halle accueilleront une occupation temporaire, après une période de travaux de janvier à avril 2017.



Mise au point et autorisations en cours

Vue actuelle des espaces extérieurs vacants



# DANS L'ATTENTE DU PROJET URBAIN

## PROGRAMMATION IMAGINEE

- Pendant le mois de décembre : marché de Noël
- A partir d'avril 2017 : ouverture au public de la globalité du site



Plan prévisionnel des installations



Images de référence et inspirations

Catherine BARATTI-ELBAZ

Maire du 12e arrondissement

**Merci de votre attention !**

**Restons en contact !**

ESPACES FERROVIAIRES 

**Votre évaluation de la rencontre de restitution de la première phase de concertation – 3 novembre 2016**  
- Cette rencontre ayant été conçue pour vous, votre retour nous est indispensable -

1- Etes-vous globalement satisfait-e de cette rencontre ?  
**Faible**  0  1  2  3  4  5 **Fort** |

2- Etes-vous satisfait-e du lieu et des conditions matérielles ?  
**Faible**  0  1  2  3  4  5 **Fort** |

3- D'après vous, les objectifs annoncés ont-ils été atteints ?  
**Faible**  0  1  2  3  4  5 **Fort** |

4- Si ce n'est pas le cas, que manquait-il pour les atteindre ?

*Merci de bien vouloir remplir et restituer la fiche d'évaluation et de contact à la sortie*