

LIFE SMOKE ALARM 5 / 5+

MANUAL

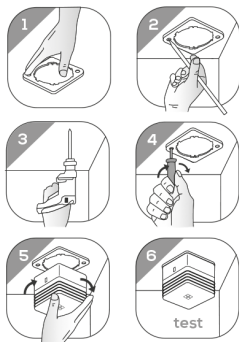
FOSS
EUROPE A/S

TILLYKKE MED DIN NYE RØGALARM

Den er produceret efter de nyeste metoder og standarder og opfylder alle gældende lovkrav.

MONTERING

Monter det medfølgende batteri (vær opmærksom på + / -) og test ved tryk på testknappen på siden. 5 beep lyder. Monter herefter beslag og alarm som illustreret – test røgalarmen igen efter endt montage.



PLACERING

I boligen:

Røgalarmen anbringes i loftet og bedst med mindst 0,5 meter afstand til vægge hvis muligt – optimalt er mellem soveværelse og mulige brandkilder, som f.eks. køkken eller bryggers.

I disse rum anbefales det at montere en varmealarm. Fin-des flere soverum anbefales det at anbringe 1 røgalarm ud for hvert af disse. I flerplans huse anbringes som minimum 1 røgalarm i trappeopgangen på hver etage.

Ved montering på skråvæg bør der være min. 90 cm fra alarmen og op i kippen.

I campingvogn el. lign.

Røgalarmen placeres så tæt på sovepladsen som muligt. Husk altid at teste alarmen, hvis vognen ikke har været anvendt i en periode.

Undgå:

- Placering i støv, røgfylde og fugtige rum.
- Placering i rum hvor temperaturen afviger fra 0 grader C til 40 grader C.

DRIFTKONTROL

Tryk på testknappen på siden af alarmen i ca. 1 sek. og 5 beep lyder - bør foretages min. en gang om måneden og altid efter bortrejse.

FUNKTION

Pausefunktion:

Kan aktiveres hvis følsomhed for røg ønskes reduceret i en kortere periode, f. eks. ved madlavning. Hold testknappen nede i ca. 3 sek. og alarmens følsomhed er herefter nedsat i ca. 10 min. Dette ses ved at den røde LED blinker hvert 8. sek. Efter ca. 10. min. er alarmen automatisk tilbage i normal drift. Konstateres kraftig røg imens alarmen er i pausefunktion, vil alarmen automatisk gå tilbage til normal drift. Dette udløser 4 blink fra den røde LED og 5 lange beep.

Normal drift:

Rød LED blinker ca. hver 45 sek. (under testknappen).

Alarm:

Højt lydsignal lyder og rød LED blinker kraftigt.

BATTERISKIFT

Et kort "beep" lyder ca. for hvert 45. sek. i op til 30 dage – udskift med Litium CR2 batteri.

VEDLIGEHOLD

Støvsug alarmen en gang om måneden.

NYTTIG INFORMATION

- Alarmen må ikke males.
- Batteriet har en levetid på op til 5 år.
- Alarmen har en levetid på 10 år og bør bortskaffes herefter.
- Ved bortskaffelse afleveres den på genbrugsstationen som elektronikaffald.

IMPORTØR

Foss Europe A/S
Wichmandsgade 5E
DK-5000 Odense C

www.fosseurope.dk



CE¹⁶

0333-CPR-292138
EN14604:2005
/AC:2008
DOPN 292138

FOSS
EUROPE A/S

