

BasicScrew Outdoor, Ruspert 1000

Undersænket hoved med fræseriller

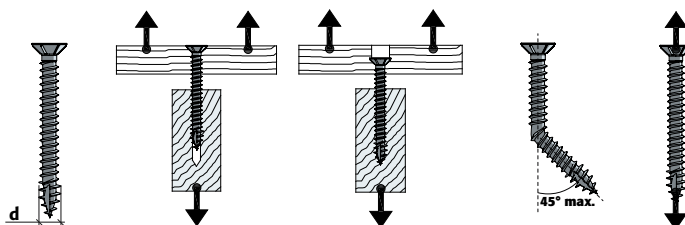
NKT
FASTENERS



Dimensionsgrænser: d: 4,0 mm - 6,0 mm
L: 40 mm - 150 mm
Kærv: TX 20 - TX 30
Materiale: lht.: ASTM A510
Overfladebehandling: Ruspert 1000
Anvendelsesklasse: 1 - 2 - 3
DoP: <http://itw.nu/qr/On8kp980>

Karakteristiske parametre *

Nominal diameter d [mm]	Udtræksstyrke ⁽¹⁾ $f_{ax,k}$ [N/mm ²]	Gennemtræksstyrke ⁽²⁾ $f_{head,k}$ [N/mm ²]	Bøjningsmoment ⁽³⁾ M _{y,k} [Nmm]	Trækstyrke ⁽⁴⁾ $f_{tens,k}$ [kN]	Karakteristisk torsionsratio ⁽⁵⁾ $f_{tor,k} / R_{tor,k}$
4,0	10,5	11,8	2600	4,8	2,4
4,5	8,9	13,5	3900	6,0	2,8
5,0	9,4	11,3	5400	7,7	2,6
6,0	9,3	9,5	9800	12,6	2,9



- (1) Værdierne er baseret på træ med en karakteristisk densitet (ρ_k) på 350 kg/m³ og er fastlagt ud fra prøvning i henhold til EN 1382.
- (2) Værdierne er baseret på træ med en karakteristisk densitet (ρ_k) på 350 kg/m³ og er fastlagt ud fra prøvning i henhold til EN 1383.
- (3) Værdierne er fastlagt ud fra prøvning i henhold til EN 409.
- (4) Værdierne er fastlagt ud fra prøvning i henhold til EN 1383.
- (5) Værdierne er fastlagt ud fra prøvning i henhold til EN 14592.

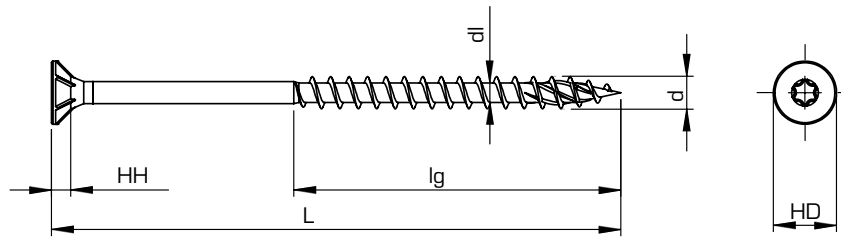
* Værdierne er gældende for skruerne i følgende sortimentsoversigt i henhold til den respektive nominelle diameter og som ikke er markeret med en stjerne.

De karakteristiske værdier skal altid korrigeres med respektive sikkerhedsfaktorer.

BasicScrew Outdoor, Ruspert 1000

Undersænket hoved med fræseriller

Sortimentsoversigt



Nominal diameter d (mm)	Længde L (mm)	Gevind-længde lg (mm)	Kærv	Kerne-diameter d1 (mm)	Hoved-diameter HD (mm)	Hoved-højde HH (mm)	Antal	ITW nr.	DB nr.
4,0	40	27	TX20	2,5	8,0	2,5	500	153716	1673212
4,0	50	35	TX20	2,5	8,0	2,5	350	153717	1673213
4,5	50	35	TX20	2,8	8,5	2,7	300	153797	1721336
4,5	60	40	TX20	2,8	8,5	2,7	200	153718	1673214
4,5	70	40	TX20	2,8	8,5	2,7	400	153719	1673215
4,5	80	45	TX20	2,8	8,5	2,7	300	153798	1721337
5,0	40	27	TX20	3,2	9,6	3,0	400	153799	1721338
5,0	50	35	TX20	3,2	9,6	3,0	300	153800	1721339
5,0	60	40	TX20	3,2	9,6	3,0	200	153801	1721341
5,0	70	40	TX20	3,2	9,6	3,0	250	153802	1721342
5,0	80	45	TX20	3,2	9,6	3,0	250	153720	1673216
5,0	90	55	TX20	3,2	9,6	3,0	200	153721	1673217
5,0	100	55	TX20	3,2	9,6	3,0	200	153722	1673218
5,0	120	60	TX20	3,2	9,6	3,0	200	153723	1673220
6,0	80	45	TX30	3,9	11,4	3,5	200	153803	1721343
6,0	100	55	TX30	3,9	11,4	3,5	150	153804	1721344
6,0	120	60	TX30	3,9	11,4	3,5	100	153805	1721345
6,0	150	60	TX30	3,9	11,4	3,5	100	153806	1721346

S-CUT spids