

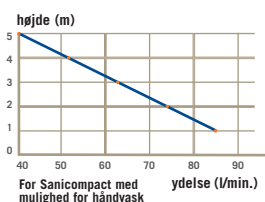
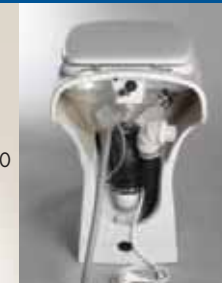
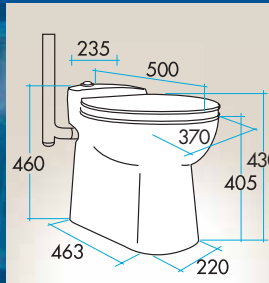
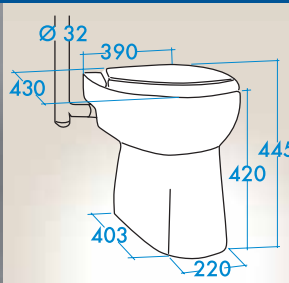


### SANICOMPACT® 43

### SANICOMPACT® 48

### SANICOMPACT® Elite

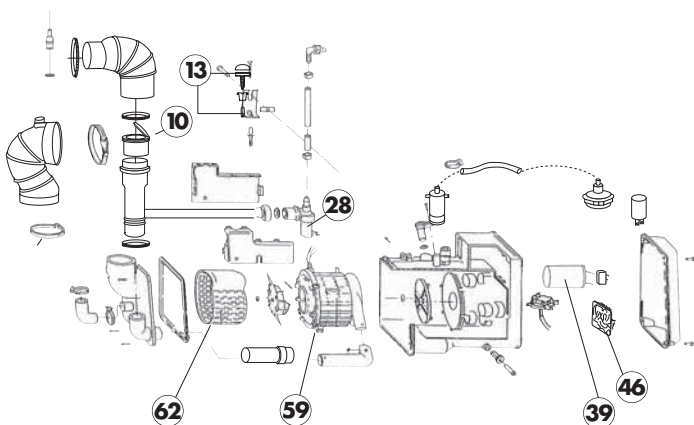
En 2-i-1 løsning (indbygget motor i keramisk toiletskål), der fokuserer på **design og plads**, komfort og form.



- **mulig tilslutning**  
Håndvask
- **pumpehøjde**  
Op til 3 m
- **vandret pumpeafstand**  
Op til 300 m
- **anbefalet afløbsrørdiameter**  
32 mm

- **mål (l x d x h)**  
Sanicompact 43 390 x 430 x 445 mm  
Sanicompact 48 370 x 500 x 460 mm  
Sanicompact Elite 360 x 555 x 490 mm
- **vandforbrug**  
Maks. 3,5 liter/skyl
- **max. temperatur** 35°C
- **strømforsyning**  
220-240 V / 50 Hz
- **nominel motoreffekt** 800 W
- Indbygget kontraventil
- Toiletsæde medfølger
- Monteringssæt medfølger

**NYHED**



Nr	Betegnelse	Reference	sanicompact 43	sanicompact 48	sanicompact Elite
10	Kontraventilklap	C30100	C30100	C30100	C30100
13	Monteringssæt	C30130	C30130	C30130	C30130
28	Magnetventil 230V AC	C30280	C30280	C30280	C30280
39	Kondensator 30 µf clips	C30390	C30390	C30390	C30390
46	Timer	C30462	C30462	C30462	C30462
59	Komplet motor	C30591	C30591	C30591	C30591
62	Beskyttelseskurv	C30620	C30620	C30620	C30620

De forskellige versioner af **SANICOMPACT®** gør det muligt at imødekomme ethvert ønske, alt efter den plads, der er til rådighed. Det nye monteringssæt, der leveres med hver enhed, reducerer eventuelle vibrationer.