



Teknisk datablad

Teleskopventil type 400

Komplet teleskopventil med lydisoleret murgennemføring og indvendig ventil med snoretræk. Friskluftventiler tilfører frisk luft gennem ventiler, der kan monteres gennem væg. Det er bedst at installere teleskopventiler i ydervæggene - ca. 100 mm fra loft.

Der bør være to ventiler pr. rum, afhængigt af rummets størrelse. Ventilerne skal placeres over for hinanden, så luftcirkulationen forløber ubesværet. Har man mulighed for det, bør ventilerne placeres i henholdsvis vestsiden og østsiden af huset, eftersom vinden i Danmark især kommer fra vest.

Kan forlænges med et 20 cm. forlængerrør - bestillingsnr. 5226987.

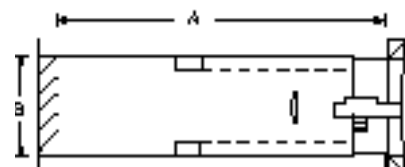
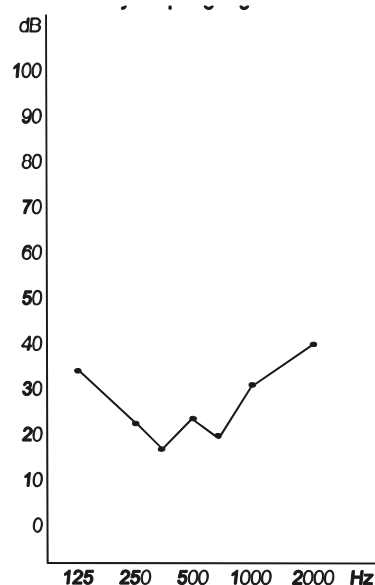
Dimension mm	Luftgennemgang cm ²	Std./pk.	Tun nr.	A	B
Ø105	35	9	2620037	260/400	105
Ø105	35	12	2620045	260/400	105

Består af:
Grå udvendig rist type 73.4
Hvid murgennemføring type 204 med ISO-skal
Hvid indvendig ventil type 69

Data:
Kondensisoleret låg
Indbygget støv- og insektfilter
Passer op til 40 cm murtykkelse
Jalousirist udvendig
Støj- og kondensisoleret
4 valgfrie indstillinger
Reducerer støj med 28 dB
Hurtig montering
Variabelt luftindtag
Luftgennemgang 35 cm ²
Murhul Ø105 mm
Indkapslet lukkemekanisme
Lyd- og kuldeisoleret

Hz	dB
100	33.1
125	35.3
160	32.3
200	27.2
250	22.3
315	14.6
400	23.4
500	23.6
630	19.9
800	29.1
1000	30.7
1250	33.9
1600	37.5
2000	43.0
2500	44.1
3150	46.1

Lyddæmpningskurve



Lyddæmpning: Åben ventil (trin 4)

Lyddæmpning: Trin 1: 45 dB Trin 2: 28 dB Trin 3: 27 dB Trin 4: 26 dB