

TREND DØRKLOCKE "DESIGN" MANUAL

FOSS
EUROPE A/S

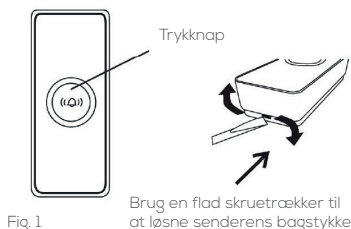
TILLYKKE MED DIN NYE DØRKLOCKE

Den er produceret efter de nyeste metoder og standarder og opfylder alle gældende lovkrav.

FUNKTION

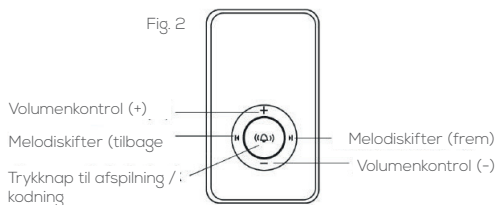
Dørtryk (sender) er forsynet med trykknop for aktivering af ringelyd – Når der trykkes på knappen lyser samtidig en blå LED lampe som tegn på at batteriet er intakt og at signal sendes til klokken (modtager) – fig. 1

Dørtryk (sender) anbringes ude eller inde efter behov. Metaloverflader skal undgås, da dette begrænser rækkevidden.



Klokke (modtager) – se fig. 2 – er forsynet med volumenkontrol (+ og -), melodiskifter (frem og tilbage) samt trykknop med klokkesymbol som ved tryk afspiller den valgte melodi.

Klokken er forsynet med 4 blå LED lamper der blinker ved kodning og afspilning af melodier. Klokkens højttaler og batterirum er på bagsiden.

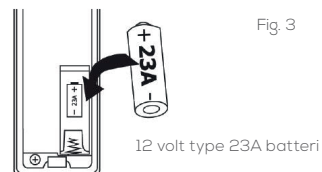


Klokken (modtager) anbringes inde. Metaloverflader skal undgås da dette begrænser rækkevidden.

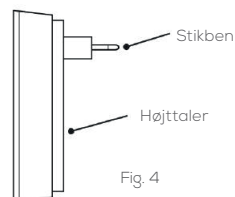
IBRUGTAGEN

Isæt batteri (1 stk. 12 volt type 23A) i dørtryk (sender) – fig. 3.

Brug en flad skruetrækker til at løsne senderens bagstykke (se fig. 1)



Sæt klokken (modtager) i stikkontakt – se fig. 4.

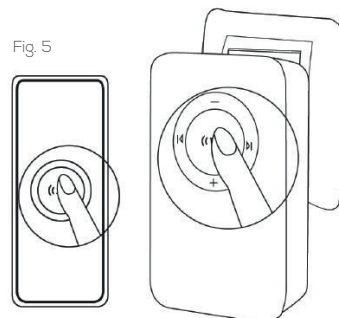


KODNING – VIGTIGT!

Før ibrugtagen skal dørtryk (sender) og klokke (modtager) kodes (parres):

– Klokke: Hold knappen med klokkesymbol inde i 5 sek. (til "Ding – Ding lyder"), se fig. 5 og tryk så på dørtryk (sender) indtil 1 x "Ding" lyder som kvittering for at parring er foretaget. Kort herefter lyder igen "Ding – Ding" som tegn på at parringsmode er afsluttet.

– Ønsker man at kode flere dørtryk (sendere) til klokken gentages ovenstående.



MONTERING

Dørtryk (sender) monteres enten ved brug af "klæbepude" eller 2 skruer som vist på fig. 6

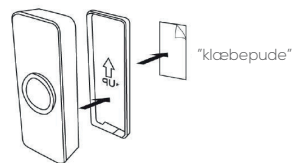
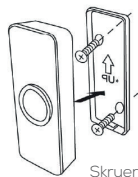


Fig. 6



Skruer

Klokke (modtager) anbringes i stikudtag / stikkontakt.

NYTTIG INFORMATION

- 32 valgfri melodier
- "Self learning" kodning hindrer sammenfald
- Rækkevidde i åben areal op til 100 meter (afhænger af lokale forhold og begrænses af metal, mure og elektronisk udstyr)
- Volumenkontrol på klokken (modtager)
- Udvid med ekstra dørtryk art no. 102006 og 102007
- Det er muligt at kode flere dørtryk (sendere) til samme klokke (modtager) fx et dørtryk ved fordør og et ved bagdør. Ligeledes kan flere klokker (modtagere) kodes sammen med hvis dette ønskes.

Der ydes 5 års garanti mod fabriktions- og funktionsfejl regnet fra købsdato.

Ved bortskaffelse afleveres produktet på genbrugsstationen som elektronikaffald.

IMPORTØR

Foss Europe A/S
Wichmandsgade 5E
DK-5000 Odense C

www.fosseurope.dk

