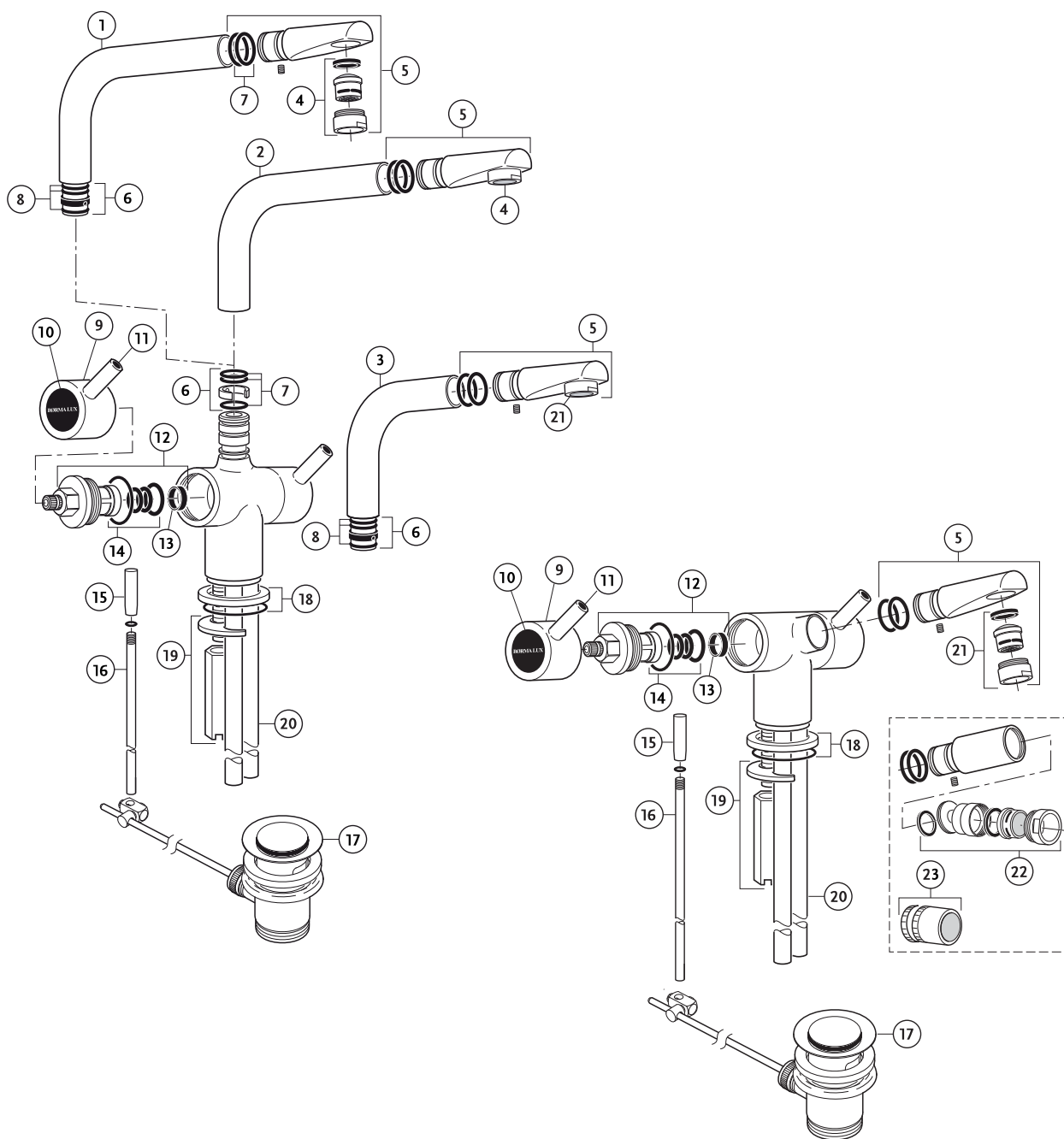


Reservevedele/Måltegninger

F1105, F1107, F1108, F1109, F1111, F1112
Før 1998



Nr.	Beskrivelse	Varenr.	WVS nr.	Nr.	Beskrivelse	Varenr.	WVS nr.
1	190 mm KV-tud m/nippel	F960212AA	728018130	15	Knop til stang	F960106AA	745111310
2	190 mm KV-tud Do. Stainless	F960208AA F960208XJ	728014130 728014137	16	Træk-op stang	F960102AA	745111300
3	130 mm HV-tud Do. Stainless	F960244AA F960244XJ	728014110 728014117	17	Bundventil komplet Do. Stainless	H3699AA H3699XJ	747316110 747316117
4	KV. luftbl. 18 mm	F960179AA	744908018	18	Bordring + O-ring	F960172AA	745111340
4	KV. luftbl. 24 mm Do. Stainless	A961132AA A961132XJ	745113203 745111271	19	Bespænding M10	F960204NU	745111905
5	Spids komplet Do. Stainless	F960114AA F960114XJ	745111240 745111247	20	Kobberrør M12, krom Kobberrør M12, rå	F960210AA F960387NU	745111410 745111419
6	Rep. sæt til tud	F960031NU	745110203	21	Luftblander, M24x1-A Do. Stainless	A960321AA A960321XJ	745117426 745110417
7	O-ringe, 10 stk. ø15,3x2,4	F960011NU	728090117	22	HV-luftbl. 18 mm	F960179AA	744908018
8	O-ringe, 10 stk. ø17,12x2,62	F960012NU	728090110	23	Kugle-luftblander med udv. gevind	F960182AA	745115084
9	Greb m/mærkeknop V/K	F960245AA	745111120	24	Kugle-luftblander med indv. gevind	F960180AA	745110402
10	Dækskive	F960417G4	745111141				
11	Løs mærkeknop	F960399NU	745111280				
12	Ventiloverdel kold	F960034NU	745111185				
12	Ventiloverdel varm	F960035NU	745111184				
13	Bundpakning	F960016NU	745111621				
14	Rep. sæt t/571 m.fl.	F960030NU	745111666				