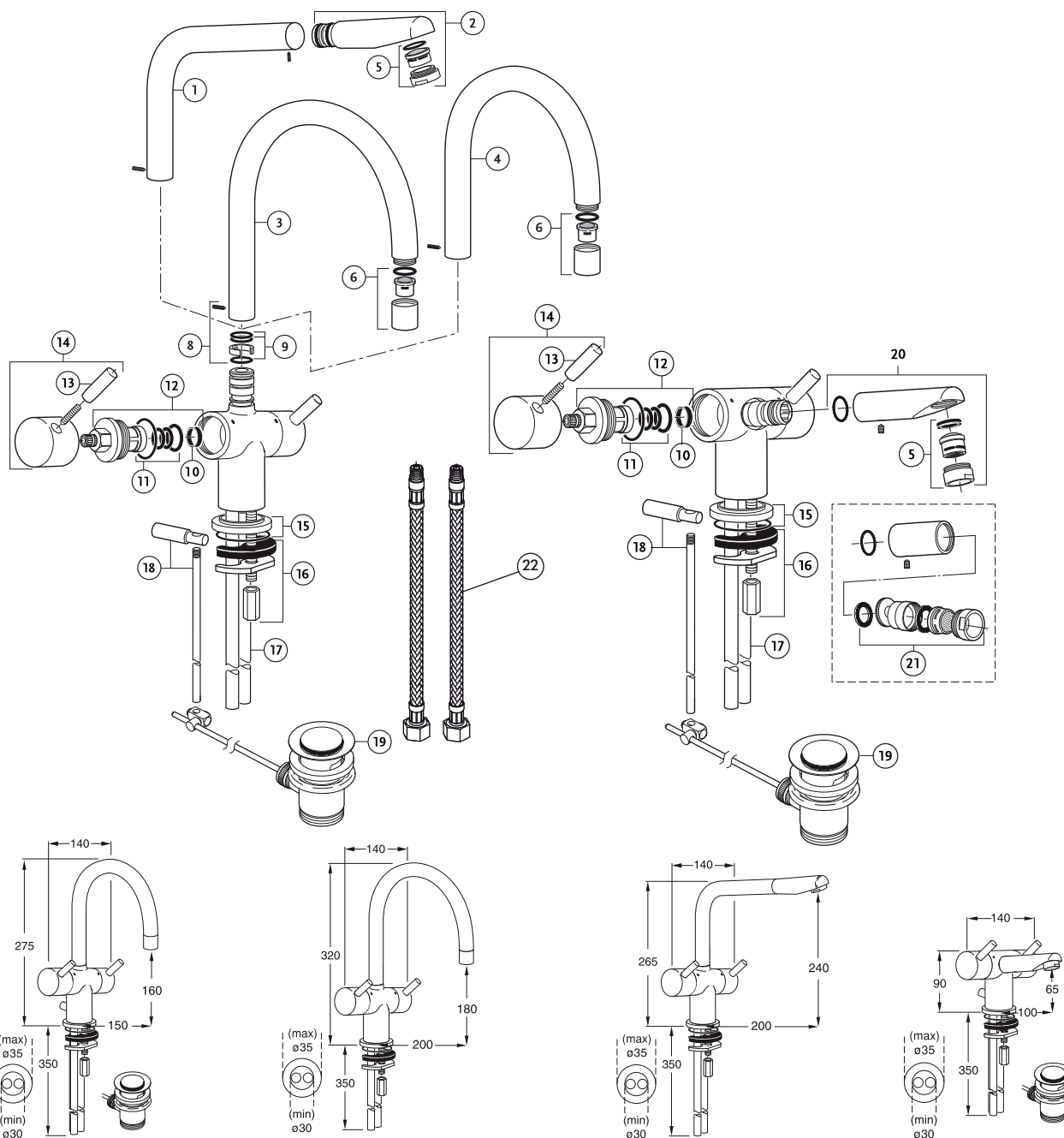


Reserve dele/Måltegninger

F1105, F1106, F1107, F1108, F1109, F1111, F1112
Efter August 2003



Nr.	Beskrivelse	Varenr.	WS nr.	Nr.	Beskrivelse	Varenr.	WS nr.
1	L-tud med spids 1109 KV Do. Stainless	F960511AA F960511XJ	745116040 745116047				
2	Udløbsspid til 1109 KV Do. Stainless	F960440AA F960440XJ	745116050 745116057				
3	C-tud til 1106 KV Do. Stainless	F960219AA F960219XJ	745116010 745116017				
4	C-tud til 1112 HV	F960220AA	745116000				
5	Luftblander, M24x1 - A Do. Stainless	A960321AA A960321XJ	745117426				
6	Luftblander, M18x1 Do. Stainless	F960181AA F960181XJ	745116740				
6a	Luftblander, M18x1 - 8,3 l/m Do. Stainless	F960231AA F960231XJ	745116750 745116757				
8	Reparationssæt t.tud	F960023NU	745111559				
9	O-ringe	F960183NU	745116310				
10	Bundpakning	F960016NU	745111621				
11	Rep. sæt 571	F960030NU	745111666				
12	Ventiloverdel varm	F960035NU	745111184				
	Ventiloverdel kold	F960034NU	745111185				
13	Pind 25 mm	F960190AA	745111334				
				Do. Stainless	F960190XJ	745111337	
				Pind 45 mm	F960107AA	745116640	
				Do. Stainless	F960107XJ	745116647	
				14 Håndhjul med Børma kold	F960193AA	745111590	
				Do. Stainless	F960193XJ	745111597	
				14 Håndhjul varm	F960194AA	745111000	
				Do. Stainless	F960194XJ	745111007	
				15 Bordring + O-ring	F960523AA	745111250	
				16 BESPÆNDINGSSÆT M8	A960304NU	745111900	
				17 Kobberør L=386 mm (1 stk.)	F960211AA	745111390	
				Do. Rå	F960211NU	745111391	
				18 Træk-op stang, komplet	F960191AA	745116920	
				Do. Stainless	F960191XJ	745116927	
				19 Bundventil	H3699AA	747316110	
				Do. Stainless	H3699XJ	747316117	
				20 Udløbsspid 1105			
				21 Kugle-luftblander	F960182AA	745115084	
				22 Flex slange M10x1-G3/8" (1 stk.)	A963305NU		