

Teknisk datablad

Teleskopventil type 450dB

Komplet teleskopventil med ekstra lydisoleret murgennemføring og indvendig ventil med snoretræk.

Friskluftventiler tilfører frisk luft gennem ventiler, der kan monteres gennem væg. Det er bedst at installere teleskopventiler i ydervæggene - ca. 100 mm fra loft. Der bør være to ventiler pr. rum, afhængigt af rummets størrelse. Ventilene skal altid placeres over for hinanden, så luftcirkulationen forløber ubesværet. Har man mulighed for det, bør ventilerne placeres i henholdsvis vestsiden og østsiden af huset, eftersom vinden i Danmark især kommer fra vest.

Kan forlænges med et 20 cm. forlængerrør - bestillingsnr. 52269987.

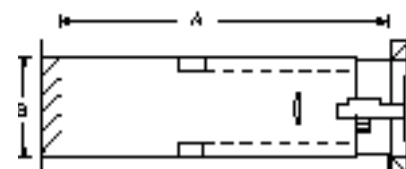
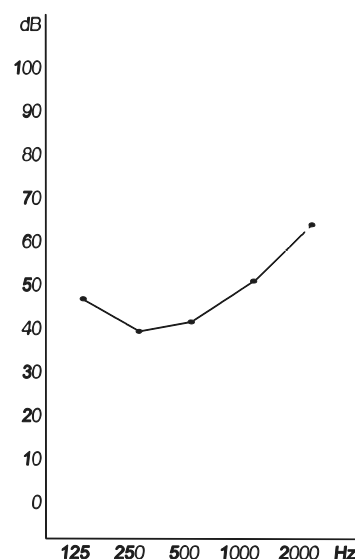
Dimension mm	Luftgennemgang cm ²	Std./pk.	Tun nr.	A	B
Ø105	35	9	8167090	260/400	105

Består af:
Grå udvendig rist type 73.4
Hvid murgennemføring med ekstra lydisolering
Hvid indvendig ventil type 69

Data:
Kondensisoleret låg
Indbygget støv- og insektfilter
Passer op til 40 cm murtykkelse
Jalousirist udvendig
Støj- og kondensisoleret
4 valgfrie indstillinger
Reducerer støj med 49 dB
Hurtig montering
Variabelt luftindtag
Luftgennemføring 35 cm ²
Murhul Ø105 mm
Indkapslet lukkemekanisme
Lyd- og kuldeisoleret

Hz	dB
100	45.9
125	48.2
160	42.7
200	40.0
250	39.5
315	39.9
400	41.8
500	41.6
630	45.2
800	49.8
1000	51.7
1250	52.5
1600	58.9
2000	64.5
2500	68.7
3150	73.4

Lyddæmpningskurve



Lyddæmpning: Åben ventil (trin 4)

Lyddæmpning: Trin 1: 62 dB Trin 2: 49 dB Trin 3: 47 dB Trin 4: 47 dB