

fill & fix injektionsdübel

Fast greb i alle byggematerialer. Også i beskadigede borhuller.

OVERSIGT



fill & fix
Injektionsdübel

Velegnet til:

- Beton
- Betonhuldæk
- Natursten
- Massiv mursten
- Kalksandsten
- Letklinker
- Porebeton
- Gipsplader
- Hulsten
- Kalksandhulsten
- Huldæk mfl.

Til befæstelse af fx:

- Billeder
- Lamper
- Små vægskabe
- Håndklædeholdere
- Spejle
- Brevkasser
- Gardinskiner
- Reoler
- Sæbeholdere
- Hængsler

PRODUKTBEKRIVELSE

- 2-komponent-injektionsmasse som injiceres i borhullet, hvor den ekspanderer og hærdner lynhurtigt.
- Velegnet til reparation af ødelagte borhuller, til brug i problematiske byggematerialer og som reparationsmasse.
- Når massen er hærdet, kan der monteres direkte i den: der kan anvendes spånplade- og træskruer eller fx øskner og kroge med en diameter på 2 - 6 mm.

Fordele

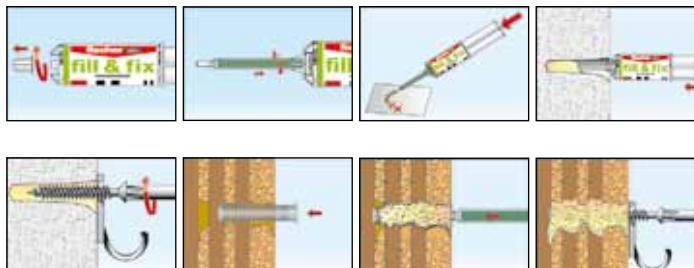
- Egnede til alle byggematerialer.
- Også som reparationsmasse i træ.
- Under hærdningen udvider massen sig og tilpasser sig borhullet for optimal bæreevne.
- Specielt velegnet for renoveringsopgaver.
- Nem og hurtig i brug: Skruer kan monteres direkte i den hærdede masse (nøjagtig som i træ).
- Ekspansionsfri forankring: Fliser og puds beskadiges ikke.
- Massen kan slibes og overmales.
- Temperaturbestandighed fra -10 til +40 °C.



MONTAGE

Montagevejledning

- Anvendes bedst i temperaturområdet -10 °C til +30 °C (gælder såvel massen som byggematerialet).
- Når der skal monteres flere emner, anbefales det at bore det nødvendige antal huller og fylde dem umiddelbart efter hinanden (NB! injektionsmassen hærdner lynhurtigt).



BASISVIDEN

Grundlæggende viden om montage, fx boremetoder findes fra side 18.

fill & fix injektionsdübel

TEKNISKE DATA



fill & fix injektionsdübel



Blanderør fill & fix

Type	Art.-nr.	Indhold	Pakkestørrelse
fill & fix	505083	1 patron fill & fix 25 ml, 2 blanderør, 4 sihylser, 2 forlængerslanger	[stk.] 12
fill & fix blanderør	502735	6 blanderør	10