

# LK Väggdosa

## UTFÖRANDE



- För både PEX och PAL rör i dim 16
- Med klämringskoppling eller PressPex anslutning för 16 mm rör
- Finns för 20 mm PEX rör med klämringskoppling \*

\* För 20 mm rör krävs en servicelucka (se monteringsanvisning)

<b>LK Väggdosa UNI 16, Enkel</b>
RSK 187 43 84
För PE-X rör: AX16
Dy tomrör: 25 mm

<b>LK Väggdosa Press UNI 16, Dubbel</b>
RSK 187 71 93
För PE-X rör: AX16
Dy tomrör: 25 mm

<b>LK Väggdosa UNI 16, Dubbel c/c 153-160</b>
RSK 187 43 88
För PE-X rör: AX16
Dy tomrör: 25 mm

<b>LK Väggdosa UNI 20, Enkel</b>
RSK 187 43 85
För PE-X rör: X20 (ej utbyttbar)
Dy tomrör: 34 mm

<b>LK Väggdosa Press UNI 16, Enkel</b>
RSK 187 71 92
För PE-X rör: AX16
Dy tomrör: 25 mm

<b>LK Väggdosa UNI 20, Dubbel c/c 153-160</b>
RSK 187 43 89
För PE-X rör: X20 (ej utbyttbar)
Dy tomrör: 34mm

## MONTERING

LK Väggdosa Dubbel levereras i utförande c/c 153 mm, men kan enkelt ändras till c/c 160 mm genom att lossa de 4 skruvarna och skjuta väggdosorna i sidled.

Om LK Väggdosor ska monteras i platsbyggda betongkonstruktioner, ska monteringsanvisning för LK Montagefixtur följas. Alternativt bilas väggen upp med plats för väggdosor och RiR.

### Före väggbeklädnad



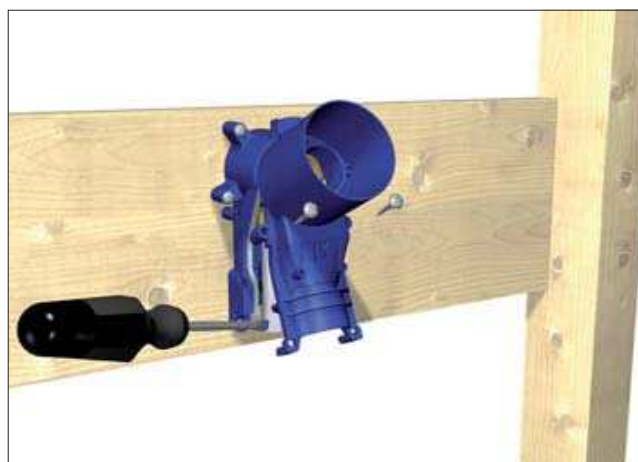
1. LK Väggdosa kan på grund av sin unika konstruktion monteras i en 2" regelvägg, både i bak- och framkant av vägg beroende på byggnadsätt. Ett antal förborrade skruvhål finns på LK Väggdosa för att infästningen ska bli stabil. Används LK Väggdosa Dubbel kan även infästning ske mot ovanliggande kortling. Konsolen kan även flyttas till bakre delen av väggdosorna. Med LK Väggdosfäste - 1 (RSK 187 73 99) kan LK Väggdosa enkel också monteras mot en ovanliggande kortling eller stående regel.



LK Väggdosfäste - 1



LK Väggdosfäste - 1 monterad på stående regel.



2. Dela LK Väggdosa genom att använda en skruvmejsel, enligt bild. **OBS! ifall något av snäppfästena går sönder vid montaget så måste väggdosan bytas ut mot en ny.**



3. Väggdosan ska alltid fästas mot kortling, regel eller någon typ av träskiva. Som alternativ kan **LK väggdosfäste - 1** (RSK 187 73 99) användas. Väggdosan får aldrig fästas enbart i gips.

## Montering av vinkelkoppling med klämring



- 4.a** LK Universalrör längdanpassas, röret ska gradas/kalibreras och vinkelkopplingen monteras. Drag åt muttern för hand. Drag därefter ytterligare 1 ½ varv med skiftnyckel.



- 5.** Tomröret kapas till rätt längd och monteras mot tätningen i väggdosan. Snäpp därefter på framdelen av dosan och skruva in den blå insatsen av plast. Detta ska utföras med **LK Montageverktyg Väggdosa Uni**, (RSK 187 68 95).

## Montering av vinkelkoppling med PressPex-anslutning



- 4.b** LK Universalrör längdanpassas och PressPex vinkelkopplingen monteras. Följ monteringsanvisning för LK PressPex i huvudmonteringsanvisning för LK Universal.



- 6.** Om det inte går att snäppa på framdelen av dosan med handkraft kan man pressa försiktigt med en polygrip.



7. Skruva in de två medlevererade skruvarna i väggdosans framdel.



8. Ska LK Väggdosor för 20 mm rör användas ska den bipackade tomrörbiten samt de 2 O-ringarna användas enligt bild. Beakta att 20 mm kopplingen ej är utbytbar. **Detta innebär att en lucka för service är nödvändig att installera på vägg direkt bakom LK Väggdosa.**



9. I de fall väggdosor ska monteras i lättbetong kan monteringen ske enligt bild.



10. Om väggbeklädnaden ska vara av keramiska plattor ska tätningsmanschett monteras bakom plattorna och anslutas tätt mot väggenomföringen. Tätskiktstentreprenören ansvarar, monterar och tillhandahåller tätningsmanschett avsedd för LK Väggdosa. **LK Rörmanschett 48** kan användas (RSK 481 43 86). Om väggbeklädnaden ska vara plastmatta som ytskikt ska tätskiktstentreprenören ansvara för tätning mellan dosans hals och plastmattan.

## Efter väggbeklädnad



11. Väggdosan fräses ner till cirka 10 mm utanför färdig vägg med **LK Dosfräs UNI** (RSK 187 64 94).



För fortsatt rördragning med t.ex. kopparrör kan **LK Anslutningskoppling CU10 med vinkelavst:** (RSK 187 05 25) användas. Anslutningen längdanpassas och gängfogen mot vinkelkopplingen tätas med tex lin och gängpasta. Gängtejp ska inte användas.

## LK ANSLUTNINGSKOPPLINGAR



För montage av blandare enligt svensk standard ska **LK Anslutningskoppling M26:** (RSK 187 05 47) monteras. Anslutningen längdanpassas och gängfogen mot vinkelkopplingen tätas med tex lin och gängpasta. Gängtejp ska inte användas. Idragning görs med kombinationsnyckel.



För inkoppling av tex anslutnings slang från blandare med lekande mutter och planpackning kan **LK Anslutningskoppling G15xG10 med vinkelavst:** (RSK 187 79 98) användas. Anslutningen längdanpassas och gängfogen mot vinkelkopplingen tätas med tex lin och gängpasta. Gängtejp ska inte användas.



För montage av blandare enligt internationell standard ska **LK Anslutningskoppling G20/G15:** (RSK 187 05 46) monteras. Anslutningskopplingen ska längdanpassas så att ca 10 mm av 3/4" rör- gängen är frilagd då täckbrickan dras åt mot vägg. Gängfogen mot vinkelkopplingen tätas med tex lin och gängpasta. Gängtejp ska inte användas. Idragning görs med 14 mm insexnyckel.



För fortsatt rördragning med kopparrör anslutet med halvkoppling eller slangar vid tex WC med 1/2" kan **LK Anslutningskoppling G15 x G15 utv vinkel:** (RSK 187 81 46) användas. Anslutningen längdanpassas och gängfogen mot vinkelkopplingen tätas med tex lin och gängpasta. Gängtejp ska inte användas.

## TILLBEHÖR TILL LK VÄGGDOSA UNI

### Förstärkningshylsa

**LK Förstärkningshylsa Uni** (RSK 187 81 78), se bild nedan, använd då blandaren behöver maximalt stöd. Hylsan har en invändig gänga 1/2" som gängas på anslutningskopplingen. Anslutningskopplingen gängas därefter på väggdosans vinkelkoppling.



LK Förstärkningshylsa UNI (RSK 187 81 78).

### Förlängningshylsa

**LK Förlängningshylsa UNI** (RSK 187 81 79) användes vid platsgjutna betongväggar. När LK Väggdosa friläggs ur betongväggen trycks denna förlängningshylsa in i dosan. Applicera därefter tätskiktet alternativt tätningsmanschett runt förlängningshalsen, LK Rörmanschett 48 (RSK 481 43 86) kan användas. Hylsan kan efter färdig vägg kortas med LK Dosfräs UNI (RSK 187 64 94). Tätningsmanschett eller motsvarande levereras och monteras normalt av tätskiktstentreprenören.



Längd 65 mm.  
LK Förlängningshylsa UNI (RSK 187 81 79).



LK Väggdosa UNI 16 med LK Förlängningshylsa UNI monterad.



LK Tappvattensystem är anpassat till Branschregler Säker Vatteninstallation. Leverantören garanterar produktens funktion om branschreglerna och produktens monteringsanvisning följs.

LK Tappvattensystem är godkänt enligt Nordtestmetoden NT VVS 129.