

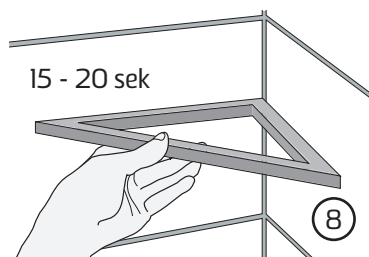
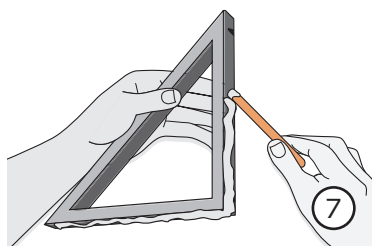
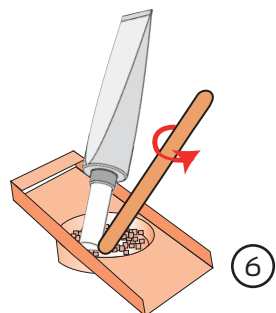
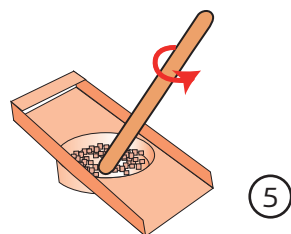
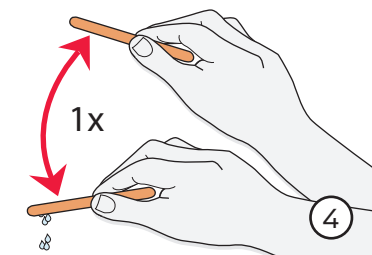
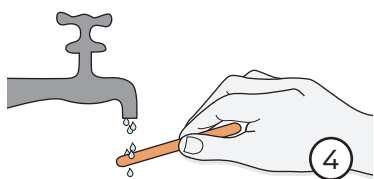
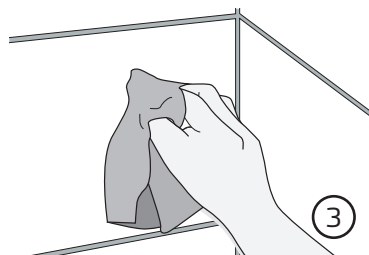
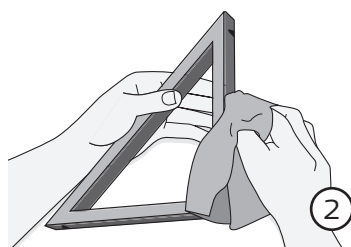
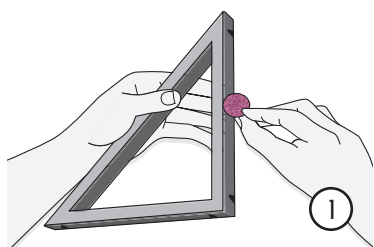
1850

Classic / Linje



2850

Column / Hörn


unidrain[®]
by JAFO


Montering av tvålhylla 1850 och 2850

Tvålhyllan monteras med medföljande monteringslim enl denna monteringsanvisning. Viktigt att både tvålhyllans yta och väggplattans yta rengöres ordentligt.

OBS! Enl gällande branschregler får ingen skruvfästning göras i våtzon 1, dvs tvålhyllan får endast monteras enl nedan beskrivna alternativ.

1. Skrubba ramens limyta med putskudden.
 2. Rengör ramens limyta med torkduken.
 3. Rengör väggytan med torkduken.
 4. Fukta träspateln i vatten och skaka av.
 5. Avlägsna locket och rör upp limflingorna ordentligt med hjälp av träspateln.
 6. Stick hål på limtuben med hjälp av tubens lock. Töm limtuben med hjälp av nyckeln genom att trä in den och rulla ihop tuben. Blanda limmet och limflingorna ordentligt med träspateln.
 7. Applicera blandningen på ramens limyta. Brukstid ca 15 min.
 8. Placera ramen i önskat läge och tryck fast den under ca 15-20 sekunder. Efter 5 timmar kan eventuellt limspill skrapas bort med en glasskrapa/rakblad och silen kan läggas i ramen.
- Limfogen uppnår full hållfasthet efter 72 timmar.**

unidrain[®]
by JAFO

www.unidrain.se | [unidrain](http://www.unidrain.com)[®] by JAFO | 046 33 39 00 | www.jafo.eu
JAFO

utgåva: 2015.08.03