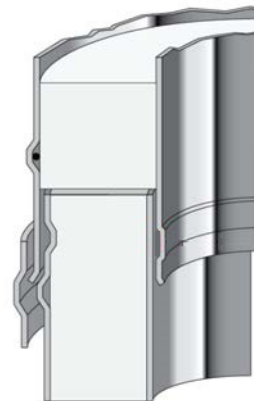
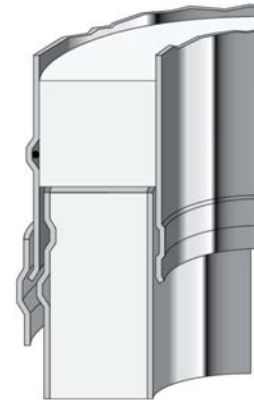


Produkt datablad

Metalbestos Wood

Date: 2018-01-16

Anvendelse:	Isoleret systemskorsten til traditionelle kedler, kedler og pejse til både privat og industriel brug
Installation:	Udvendig eller indvendig
Brændsels type:	Biobrændsel
Drifts temperatur :	≤ 400 °C
Sodilds testet:	Ja
Funktions måde:	Negativ tryk (N1 ≤ 40 Pa)
	fast brændsel
Indv. rør materiale:	1.4404 (316L)
Udv. rør materiale:	1.4301 (304)
Udv. overflade:	Matsort pulverlakeret PE 5092 (NCS)
Isoleringstype:	Rockwool ProRox WM950
Isoleringsdensitet:	80 kg/m ³
Varmemodstandsevne:	0,518 m ² K/W målt ved 200 °C med Ø150 mm rør i henhold til EN 1859
Flowmodstand:	1,0 mm ihenhold til EN 13384-1
Maks højde over sidste forankring:	- 2,75 m (Ø80-Ø150) (med forstærket låsebånd)
Maks afstand mellem forankringspunkter:	- 2,50 m (Ø80-Ø150)



Dimensioner:

Indvendig diameter:	80	100	130	150
Udvendig diameter:	180	200	230	250
Inder rør tykkelse:	0,5 mm			
Yder rør tykkelse:	0,5 mm			
Vægt (kg/m) med indv. rørrykkelse 0,5 mm	6,0	6,9	7,9	8,8

Certifikater og designationer:

WOOD – Systemskorsten:	
CE Designation EN 1856-1:	T400 - N1 - W - VM - L50050 – GXX*

*afstand til brændbart materiale afhænger af diameter og installationsmåde:

Fig. 1: Installation yderside fuld ventileret

Afstand til brændbart ved:

T400: $\varnothing 80 - \varnothing 150 = G30$

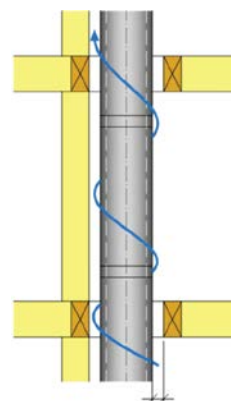


Fig. 1

Fig. 2: Installation gennem lukkede isolerede gulve/lofter

Afstand til brændbart ved:

T400: $\varnothing 80 - \varnothing 150 = G75$ for $h \leq 300$ mm

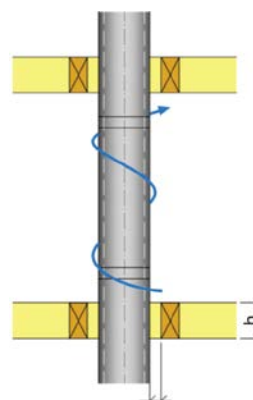


Fig. 2