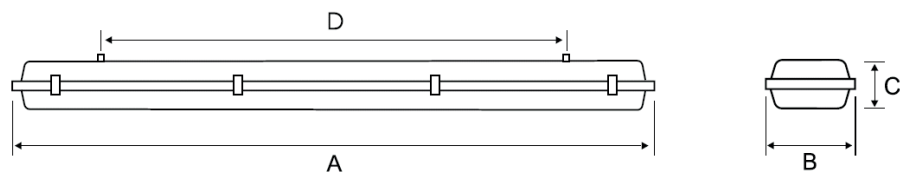


Tekniske specifikationer

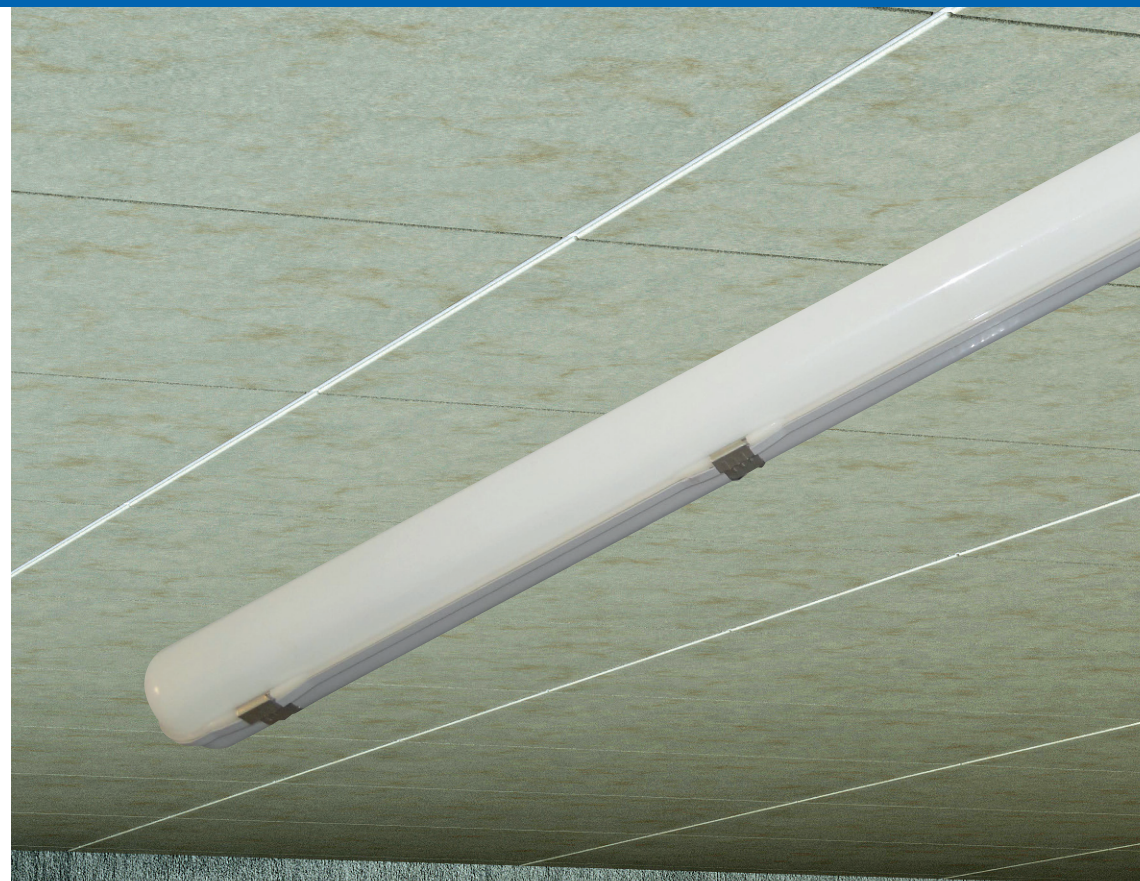
Varenr.	844001	844006	844008	844011	844015
Spænding	220-230V AC	220-230V AC	220-230V AC	220-230V AC	220-230V AC
Effekt	2x600 mm LED T8	1x1200 mm LED T8	2x1200 mm LED T8	1x1500 mm LED T8	2x1500 mm LED T8
Isolationskl.	I	I	I	I	I
Kapslingskl.	IP65	IP65	IP65	IP65	IP65
Dim. AxBxC	660x85x95 mm	1270x85x95 mm	1270x85x95 mm	1570x85x95 mm	1570x85x95 mm
Afstand D	400 mm	900 mm	900 mm	930 mm	930 mm



GN belysning

GN Belysning A/S
 Birkegaardsvej 4
 7400 Herning
 T.: +45 97 22 08 17
 F.: +45 97 22 31 12
gnbelysning@gnbelysning.dk
www.gnbelysning.dk

Brugsanvisning



DIOLUM® STA TUB

Varenr. 844001, 844006, 844008, 844011, 844015

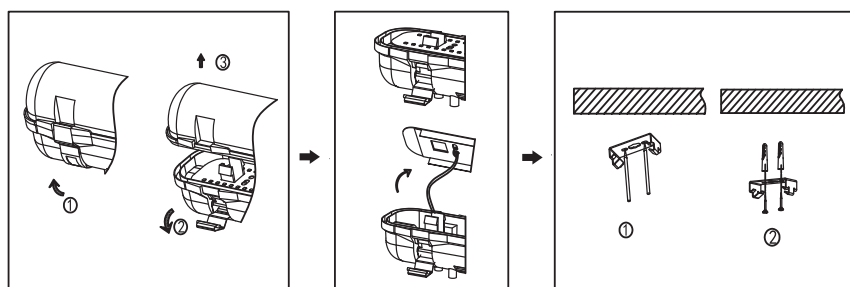
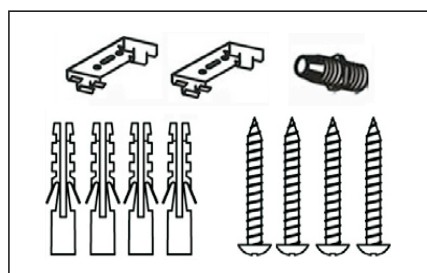
Installationsvejledning

Advarsel

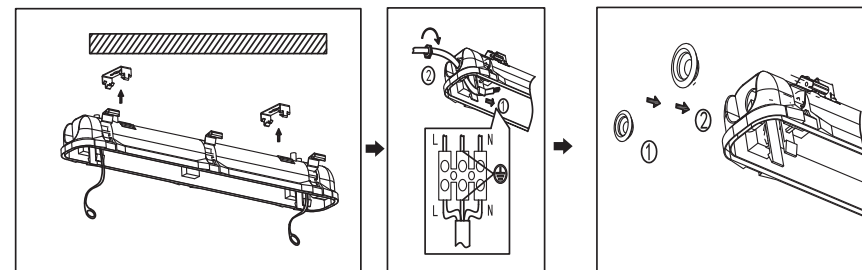
- Før du påbegynder installationen, skal du læse dette hæfte omhyggeligt og gemme det til fremtidig reference.
- Installation skal foretages jfr. denne vejledning og udføres af fagfolk
- Må kun monteres indendørs eller overdækket udendørs.
- Armaturet er kun beregnet til brug sammen med LED T8 lysrør.

Installation

1. Sørg for, at alle dele er klar til brug, når du åbner armaturet, og gør alle installationsværktøjer klar.
2. Sluk for strømmen.



3. Vælg den korrekte placering til lampen. Åben alle clips og frigør skærm og bundplade fra armaturet. Fastgør loftsbeslag på egnet underlag.



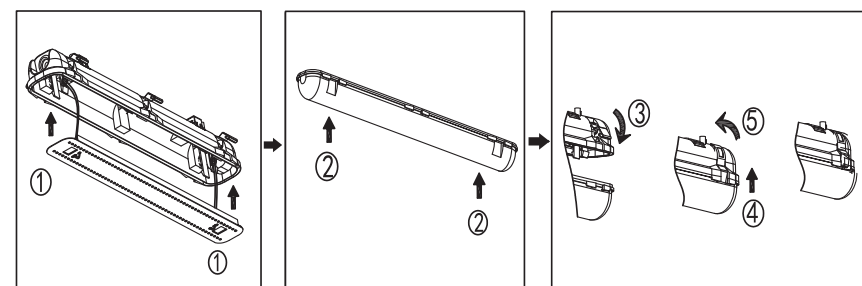
4. Fastgør armaturbunden på loftsbeslag.

Monter installationskabel gennem forskrunding og forbind til klemrække.

- Netledning, FASE (Brun) - L
- Netledning, NEUTRAL (Blå) - N
- Netledning, JORD /Gul/grøn) - E

VIGTIGT: Dette armatur er isolationsklasse I og skal forbindes med en aktiv jordforbindelse.

Bemærk: Der medfølger en membrannippel, som kan bruges, hvis man ønsker at lukke en af kabelindgangene i armaturet.



5. Fastgør igen bundpladen til armaturet og sørg for at denne er fastgjort korrekt. Isæt herefter LED T8 lysrør. Vær opmærksom på at LED rør vender korrekt i armaturet. Opmærkingen af spænding på armatur og rør skal vende i samme retning.