



# MASTER LEDtube EM/ Mains

## MASTER LEDtube 1500mm UO 23W 830 T8

Philips MASTER LEDtube integrerer en LED-lyskilde i den traditionelle lineære størrelse for lysstofrør. Takket være det unikke design og det ensartede udseende er det umuligt at skelne modellen fra et traditionelt lysstofrør. Modellen er ideel for dem, der gerne vil have en økonomisk løsning med større lyseffekt og længere levetid.

### Produkt data

#### Generelle oplysninger

|                           |                                  |
|---------------------------|----------------------------------|
| Sokkel                    | G13 [ Medium Bi-Pin Fluorescent] |
| Nominel levetid (nom.)    | 60000 h                          |
| Interval mellem tænd/sluk | 200000X                          |
| B50L70                    | 60000 h                          |

#### Lysteknisk

|  |                     |
|--|---------------------|
| Farvekode                                    | 830 [ CCT af 3000K] |
| Spredningsvinkel (nom.)                      | 160 °               |
| Lysstrøm (nom.)                              | 3400 lm             |
| Lysstrøm (nominel) (nom.)                    | 3400 lm             |
| Nominel spredningsvinkel                     | 160 °               |
| Korreleret farvetemperatur (nom.)            | 3000 K              |
| Farveensartethed                             | <6                  |
| Farvegengivelsesindeks (nom.)                | 83                  |
| LLMF ved den nominelle levetids udløb (nom.) | 70 %                |

#### Drift og el

|                     |              |
|---------------------|--------------|
| Indgangsfrekvens    | 50 til 60 Hz |
| Power (Rated) (Nom) | 23 W         |

|   |           |
|---|-----------|
| Lyskildens strømstyrke (maks.)            | 108 mA    |
| Lyskildens strømstyrke (min.)             | 99 mA     |
| Opstarttid (nom.)                         | 0,5 s     |
| Opvarmningstid til 60 % lysudbytte (nom.) | 0.5 s     |
| Effektfaktor (nom.)                       | 0.9       |
| Spænding (nom.)                           | 220-240 V |

#### Temperatur

|                                |        |
|--------------------------------|--------|
| T-omgivelsestemperatur (maks.) | 45 °C  |
| T-omgivelsestemperatur (min.)  | -20 °C |
| T-lagring (maks.)              | 65 °C  |
| T-lagring (min.)               | -40 °C |
| T-kappe, maks. (nom.)          | 60 °C  |

#### Lysstyringssystemer og dæmpning

|         |     |
|---------|-----|
| Dæmpbar | Nej |
|---------|-----|

#### Mekanik og armaturhus

|               |         |
|---------------|---------|
| Produktlængde | 1500 mm |
|---------------|---------|

# MASTER LEDtube EM/Mains

## Godkendelse og anvendelsesområde

|                           |  |
|---------------------------|--|
| Energimærket (EEL)        | A++  |
| Energibesparende produkt  | Yes  |
| Godkendelser              | RoHS compliance TUV CE mærkning<br>KEMA Keur certificate |
| Energiforbrug kWh/1000 t. | 23 kWh   |

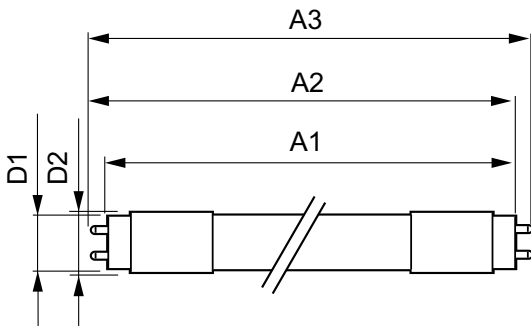
## Produktdata

|                         |  |
|-------------------------|--|
| Fuldstændig produktkode | 871869964727800                        |
| Ordreprodukt navn       | MASTER LEDtube 1500mm UO 23W<br>830 T8 |

|  |               |
|--|---------------|
| EAN/UPC – produkt                                    | 8718699647278 |
| Ordrekode  | 64727800      |
| Tæller – antal pr. pakke                             | 1             |
| Tæller – antal pakker pr. kasse (udvendig emballage) | 10            |
| SAP-materiale  | 929002020802  |
| Nettovægt (stykke)                                   | 0,310 kg      |

## Advarsler og sikkerhed

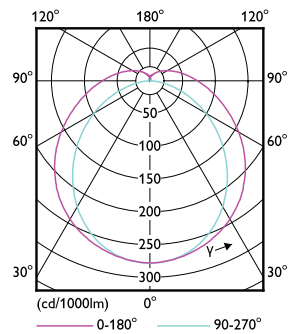
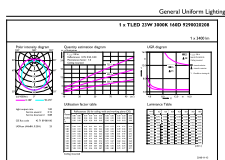
### Målskitse



TLED 5ft 220-240V 23-58W 3400lm3000K G13

| Product                                | D1      | D2    | A1        | A2        | A3        |
|--|---------|-------|-----------|-----------|-----------|
| MASTER LEDtube<br>1500mm UO 23W 830 T8 | 25,8 mm | 28 mm | 1498,7 mm | 1505,8 mm | 1512,9 mm |

## Fotometriske data

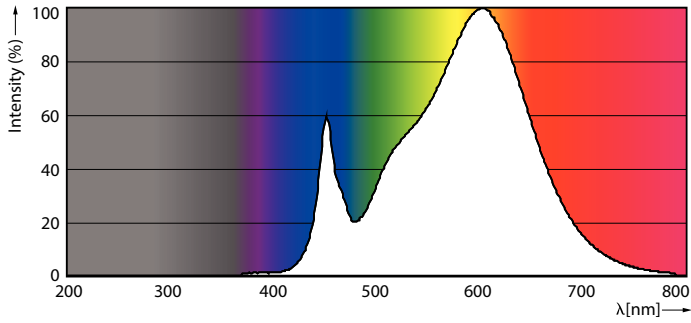


TLED\_5ft\_220-240V\_23-58W\_3400lm\_3000K\_G13

TLED\_5ft\_220-240V\_23-58W\_G13

# MASTER LEDtube EM/Mains

## Fotometriske data

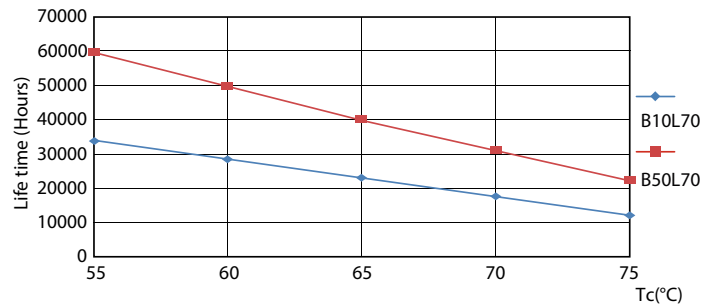


TLED\_5ft\_220-240V\_23-58W\_3400lm\_3000K\_G13

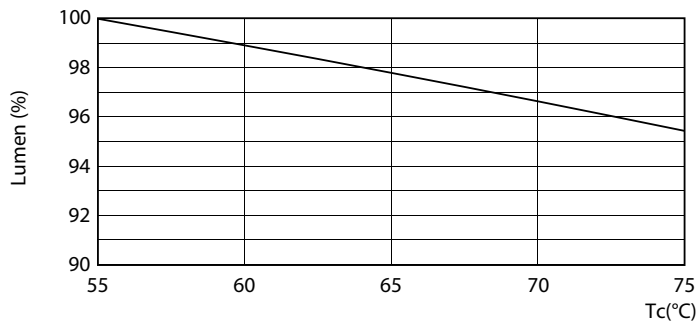
## Levetid



TLED\_220-240V\_G13-FailureRate



TLED\_220-240V\_G13-LifetimeVsTc

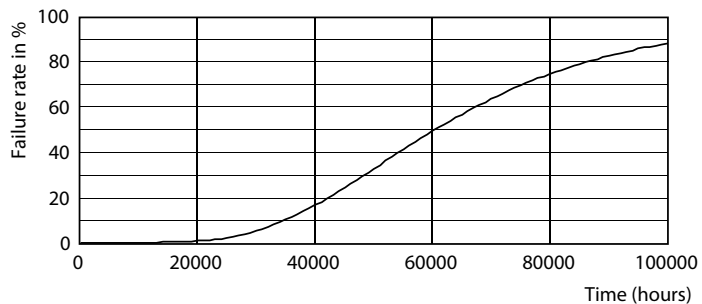


TLED\_220-240V\_G13-LumenVsTc

TLED\_220-240V\_G13

# MASTER LEDtube EM/Mains

## Levetid



TLED\_220-240V\_G13

