



SACI KWH-MÅLERE



98.00 INSTRUMENTER

kWh-målere til DIN-skinnemontage

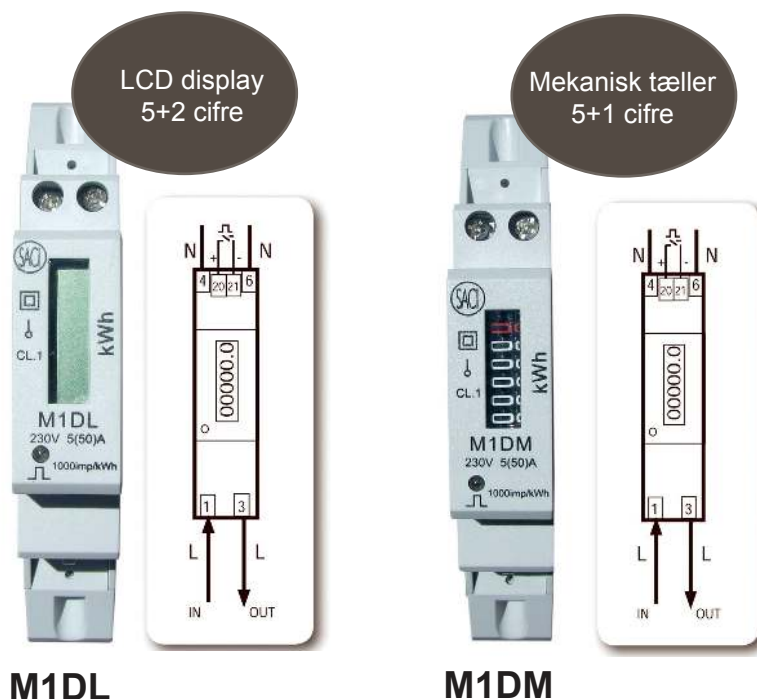
Målere 1-faset , direkte input

Elektronisk vekselstrømsmåler med impulsudgang

Måler op til 50A ved direkte måling.

Tekniske data:

- 1-faset
- Præcisions-klasse 1(EN 62053)
- Intern shunt
- LED markering for forbrug
- Direkte måling op til 50A
- Impulsudgang SO (DIN 43864)
- 1 DIN-modul



Varenummer	EAN-nummer:	Beskrivelse	Display	Bredde	Pakning
M1DL	5707328080534	Saci 1-faset kWh-måler 5(50)A 1 mod.	LCD	12 mm.	1
M1DM	5707328080541	Saci 1-faset kWh-måler 5(50)A 1 mod.	Mekanisk	12 mm.	1

Spænding

Spændingsområde	230 V.A.C.
Effektforbrug	< 8 VA, 2W
Driftsområde	± 30 % Un
Frekvens	50 eller 60 Hz

Strøm

Strømområde	5 (50) A
Effektforbrug	< 1 VA
Driftsområde	0-100 % I _{MAX}
Startstrøm (I_n)	< 0,4 % I _B

Impuls Output

Antal output	1
Puls vægt	1000 pulser / kWh
Type	SO (DIN 43864) med ekstern strømforstyrrelse af optocoupler
Isolering	3 kV, 1 min.
Max strøm	50 mA
Spænding	5 - 48 V D.C.
Impuls længde	> 70 ms

Generelt

Præcision	Klasse 1 (EN 62053)
Temperaturområde	-20 to +60 °C
Energi indikator	Flashing LED 1000 impulser pr. kWh
Kapslingsmateriale	ABS, UL94 V0
Dimensioner	(1 modul), 17,5 mm.
Terminaler	Plomberbare
Forbindelse	Terminaler med skrue
Max. kabeldiameter	12 mm ²
Montering	35 mm DIN-skinne

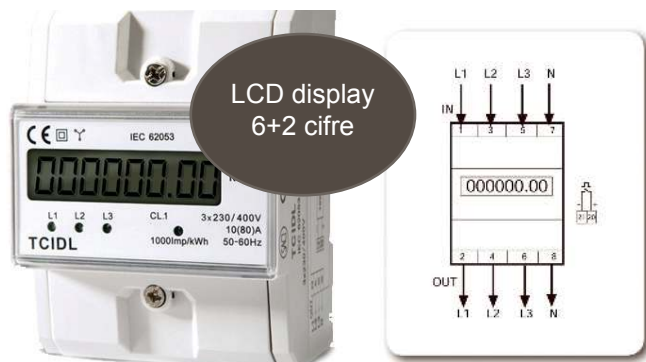
kWh-målere til DIN-skinnemontage Målere 3-faset

Elektronisk vekselstrømsmåler med impulsudgang

Tekniske data:

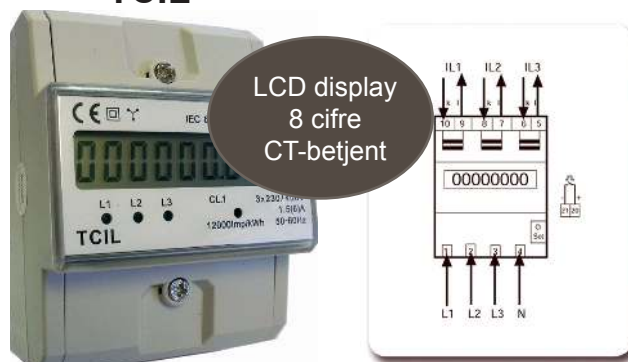
- 3 eller 4-kablers ubalanceret, 3-faset
- Præcisions-klasse 1(EN 62053)
- LED markering for forbrug
- 8-cifret elektronisk tæller
- Impulsudgang SO (DIN 43864)
- 4 DIN-modul

TCIDL



Direkte måling op til 80A

TCIL



Programmerbar indirekte output (x5/5A)
Transformermåling

Varenummer	EAN-nummer:	Beskrivelse	Display	Bredde	Pakning
TCIDL	5707328080558	Saci 3-faset kWh-måler 5(80)A 4 mod.	LCD	70 mm.	1
TCIL	5707328080565	Saci 3-faset kWh-måler 5A TRF 4 mod.	LCD	70 mm.	1

Spænding

Spændingsområde 3x230 (400) V.A.C.

Effektforbrug < 8 VA, 2W

Driftsområde ± 20 % Un

Frekvens 50 eller 60 Hz

Impuls Output

Antal output 1

Puls vægt 1000 pulser / kWh

Type SO (DIN 43864) med ekstern strømforsyning af optocoupler

Puls vægt
- TCIDL 100 impulser pr. kWh
- TCIL 1,10 eller 100 impulser pr. kWh

Isolering 3 kV, 1 min.

Max strøm < 20 mA

Spænding < 24 V D.C.

Impuls længde > 50 ms

Strøm

Strømområde

- TCIDL 10 (80) A

- TCIL 1,5 (6) A

Effektforbrug

< 3 VA

Driftsområde

0-100 % IMAX

Startstrøm (In)

- TCIDL < 0,4 % IB

- TCIL < 0,2 % IB

Generelt

Præcision Klasse 1 (EN 62053)

Temperaturområde -20 to +60 °C

Energi indikator

- TCIDL Flashing LED
- TCIL 1000 impulser pr. kWh
12000 impulser pr. kWh

Kapslingsmateriale

ABS, UL94 V0

Dimensioner

(4 moduler), 70 mm.

Terminaler

Plomberbare

Forbindelse

Terminaler med skrue

Max. kabel diameter

- fase input terminal 25 mm²

- impulsterminaler 2,5 mm²

Montering

35 mm DIN-rail