

Philips Hue White  
ambiance  
Runner tredobbelt spotlys

Lysdæmperkontakt medfølger  
GU10  
Hvid  
Smart kontrol med Hue-broen\*

53093/31/P7



# Lys til alle dine øjeblikke

fra solopgang til solnedgang

Med Philips Hue white ambiencee-spotlyset Runner, der er inkluderet i dit Philips Hue-system, kan du nyde naturligt hvidt lys, der hjælper dig med at vågne, få energi, fokusere, læse og slappe af. Et spotlys i høj kvalitet, der er konstrueret til at holde og med blik for detaljerne

## Lys og design af høj kvalitet

- Højt lysudbytte

## Lys til alle dine øjeblikke

- Nem og trådløs betjening med lysdæmperkontakten (medfølger)
- Slap af, læs, koncentrer dig, og få energi med lysopskrifter

## Fuld kontrol fra din smartenhed med Hue-broen

- Fuld kontrol fra din smartenhed med Hue-broen
- Skab stemning - lige fra varmt hvidt lys til køligt dagslys
- Fald i søvn og vågn naturligt
- Smart styring, hjemme og udefra
- Indstil timere efter eget ønske
- Styr det på din måde

# PHILIPS

Runner tredobbelt spotlys  
Lysdæmperkontakt medfølger GU10, Hvid, Smart kontrol med Hue-broen\*

5309331P7

## Vigtigste nyheder

### Højt lysudbytte

Lys af høj kvalitet med højt lysudbytte, der giver masser af hvidt lys til enhver lejlighed og opgave.

### Lysdæmperkontakt (medfølger)



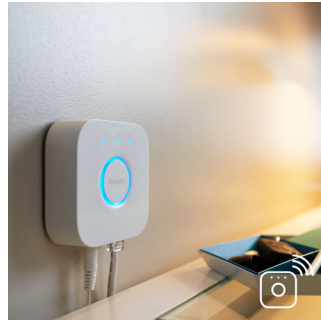
Med den batteridrevne lysdæmperkontakt til Philips Hue kan du nemt styre dine hvide lyskilder. Du kan skifte mellem de 4 forskellige lystemaer ved blot at trykke på knappen, dæmpe eller øge lysniveauet og nyde brugervenligheden. Den trådløse lysdæmperkontakt kan placeres hvor som helst i sin lille og elegante dock. Brug den som fjernbetjening eller som lyskontakt på væggen, og nyd den rette belysning til alle dagens øjeblikke. Du kan tilføje op til 10 Hue-lyskilder til en lysdæmperkontakt.

### Lys til dine daglige aktiviteter



Lys påvirker vores humør og adfærd. Philips Hue kan hjælpe dig med at gøre dine daglige rutiner til øjeblikke, som du kan nyde. Spring morgenkaffen over og gør dig klar til dagen med et køligt, klart, hvidt dagslys, der giver energi til krop og sind. Hold fokus med finjusteret klart, hvidt lys. Eller sæt dig godt tilbage og slap af med et blødt, hvidt lys som en perfekt afslutning på dagen.

### Fuld kontrol med Hue-broen



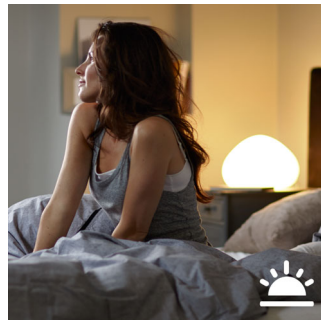
Slut Philips Hue-lyskilderne til broen for at frigøre systemets uendelige muligheder.

### Skab stemning



Skab den rette stemning til ethvert øjeblik og dekorer hjemmet med varmt til køligt hvidt lys. Opnå glæden ved forskellige stilarter i årets løb, uanset om det er det klare hvide lys, der minder om en forårsbrise, sommersolens varme lys eller det kølige dagslys på en vinterdag.

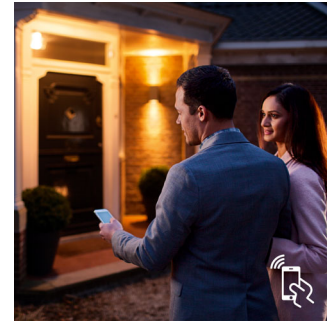
### Fald i søvn og vågn op



Philips Hue hjælper dig med at komme ud af sengen på den bedste måde for dig og giver dig en frisk start på dagen. Lysstyrken øges gradvist som ved en solopgang, hvormed du

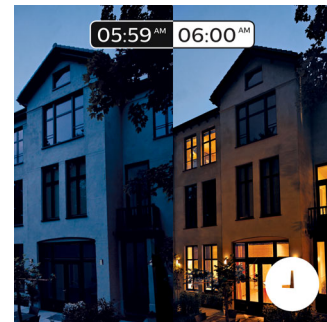
vågner naturligt i stedet for at blive vækket af et larmende vækkeur. Få den bedste start på dagen. Om aftenen hjælper det afslappende, varme hvide lys dig med at slappe af, falde til ro og forberede din krop til en behagelig nattesøvn. Denne funktionalitet kræver forbindelse til Philips Hue-broen.

### Smart styring, hjemme og udefra



Med Philips Hue iOS- og Android-apps kan du fjernstyre lyset, uanset hvor du befinder dig. Kontroller, om du har glemt at slukke for lyset, før du forlod hjemmet, og tænd det, hvis du arbejder sent. Denne funktionalitet kræver forbindelse til Philips Hue-broen.

### Timere gør det praktisk for dig



Philips Hue kan få det til at se ud, som om du er hjemme, når du ikke er, ved hjælp af planlægningsfunktionen i Philips Hue-appen. Indstil lyskilderne til at tænde på et forudindstillet tidspunkt, så lyset er tændt, når du kommer hjem. Du kan endda indstille rummene til at tænde på forskellige tidspunkter. Og du kan naturligvis lade lyskilderne slukke gradvist om aftenen, så du aldrig skal være bekymret for, om du har ladet lyset være tændt. Denne funktionalitet kræver forbindelse til Philips Hue-broen.

# Specifikationer

## Design og finish

- Materiale: aluminium
- Farve: hvid

## Ekstra funktion/tilbehør medfølger

- Kan dæmpes med fjernbetjening
- Hue-kontakt
- Inklusive LED lyskilde(r)
- Perfekt til at skabe stemning
- Justerbart spothoved
- ZigBee Light Link
- Hue-kontakt medfølger
- Fire lysindstillinger
- Kan opgraderes med Philips Hue-bro

## Produktmål og -vægt

- Højde: 10,9 cm
- Længde: 48 cm
- Bredde: 8,9 cm
- Nettovægt: 1,405 kg

## Tekniske specifikationer

- Lysnet: Område 220 V - 240 V, 50-60 Hz
- Lyskildeteknologi: 230 V
- Antal lyskilder: 3
- Fatning/sokkel: GU10
- Lyskilde med watt-tal medfølger: 5,5 W
- Maks. watt-tal på udskiftningslyskilden: 50 W

- Lysfarve: kølig hvid
- Spredningsvinkel: 45°
- Armatur kan lysdæmpes
- LED
- Indbygget LED: NEJ
- Energiklasse for medfølgende lyskilde: A
- Armatur er kompatibelt med pære(r) i klasse: A+ til E
- Levetid på op til: 15.000 timer
- IP-kode: IP20, beskyttelse mod genstande på over 12,5 mm, ingen beskyttelse mod vand
- Beskyttelsesklasse: I - jordet
- Lyskilde svarende til traditionel pære på: 25 W
- Lyseffektprære medfølger: 250 lm

## Service

- Garanti: 2 år

## Emballagemål og -vægt

- Højde: 14,3 cm
- Længde: 51,8 cm
- Bredde: 13,4 cm
- Vægt: 1,628 kg

## Diverse

- Specielt designet til: Dagligstue & soveværelse
- Styling: Moderne
- Type: Spot



Udgivelsesdato  
2018-05-29

Version: 2.0.1

12 NC: 9150 054 03601  
EAN: 87 18696 15935 4

© 2018 Philips Lighting Holding B.V.  
Alle rettigheder forbeholdes.

Specifikationerne kan ændres uden varsel. Varemærker tilhører Philips Lighting Holding B.V. eller deres respektive ejere.

[www.philips.com](http://www.philips.com)

\* \*\*Hue-bro sælges separat