

# Installation guide

Version 1:2020-09-01

Monteringskit / Asennussarja

Art nr: 120260

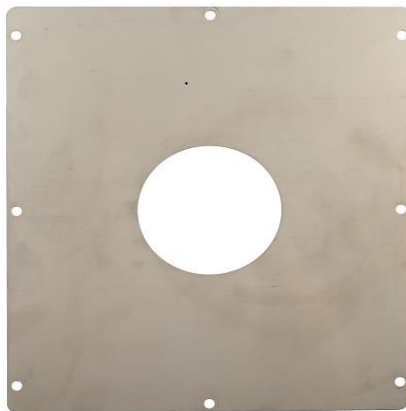
RSK nr: 8221858 NRF nr: 4223701 LVI nr: 6525107 VVS nr: 736145098

**SE:** Avsedd för läckagesäker installation av inbyggnadsdel GROHE 26483/26484 för 2-stråles huvuddusch tillsammans med "The BOX" Art nr 120087 - se separat instruktion på [www.läckagebox.se](http://www.läckagebox.se)

**NO:** Egnet for lekkasjesikker installasjon av innbyggingsdel fra GROHE 26483/26484 for hodedusj med 2 strålefunksjoner sammen med "The Box" Art. nr. 120087 - se separate instruksjoner på [www.lekkasjeboks.no](http://www.lekkasjeboks.no)

**FI:** Tarkoitettu vuodonkestävään asennukseen GROHE piiloasennusosan 26483 / 26484 kanssa kahden suihkukuvion kattosuihkuun, yhdessä "The BOX" (tuote nro. 120087) - katso erilliset ohjeet [www.piiloasennuskotelo.fi](http://www.piiloasennuskotelo.fi)

**DK:** Beregnet for lækagesikker installation af indbygningsdell GROHE 26483/26484 för 2-stråle-hovedbruser sammen med "The BOX" Art nr 120087 - se separat instruktion på [www.lækageboks.dk](http://www.lækageboks.dk)



1 x Monteringsplatta / Monteringsplate /  
Asennuslevy / Monteringsplade

1 x Frontplatta / Frontplate / Etulevy /  
Frontplade

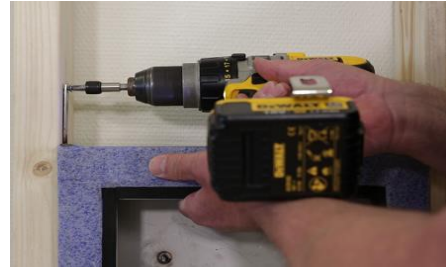
6 x Mutter & bricka / Mutter og skive /  
Mutteri & Prikka / Møtrik & skive

1 x Plug / Plugg / Tulppa

	<b>Accepterad</b> monteringsanvisning 2016:1	Type Approval	System Approval
		C900126	C900125

1

SE: Se till att boxen är ordentligt monterad enligt separat monteringsanvisning för Art nr: 120087.
NO: Sørg for at boksen er ordentlig festet som anvist på bruksanvisningen for Art. nr.: 120087.
FI: Varmista että laatikko on kiinnitetty tuotteen 120087 ohjeiden mukaisesti.
DK: Kontroller at boxen er korrekt monteret i henhold til den separate monteringsanvisning for Art nr: 120087.



2

SE: Skruva fast monteringsplattan med 4 mutter/bricka som medföljer boxen.
NO: Skru fast monteringsplaten med 4 muttere/skiver som er inkludert i esken.
FI: Kiinnitä asennuslevy vuotolaatikon mukana tulevilla neljällä (4) mutterilla ja prikalla.
DK: Fæst monteringspladen med de 4 møtrikker/skiver der medfølger boxen.



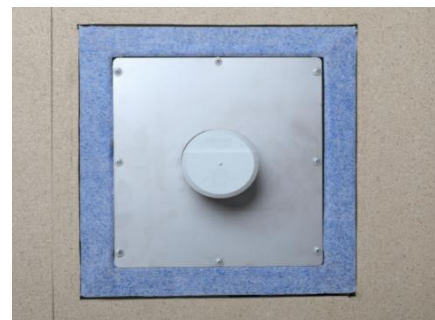
3

SE: Skruva fast inbyggnadsdel 26483/26484 med 6 mutter/bricka. Pilarna skall peka uppåt som på bilden.
NO: Skru fast innbygningsdelen 26483/26484 med 6 muttere/skiver. Pilene skal peke oppover slik som på bildet.
FI: Kiinnitä piiloasennusosa 26483/26484 pakkauksessa olevilla kuudella (6) mutterilla ja prikalla. Nuolten tulee osoittaa ylöspäin
DK: Fæst inbyggningsdel 26483/26484 med 6 møtrikker/ skiver. Pilene skal pege opad som på billedet.



4

SE: Fortsätt installation enligt monteringsanvisning för ART nr 120087 The Box.
NO: Fortsett installasjonen slik som vist på bruksanvisningen til The Box, Art. nr.: 120087.
FI: Jatka asennusta tuotteen 120087 ohjeiden mukaisesti.
DK: Fortsæt installationen som anvist i monteringsanvisning for ART nr 120087 The Box.



SE: För mer information se:  
NO: For mer informasjon besøk:  
FI: Lisää informaatiota:  
DK: For mere information:

läckagebox.se  
lekkasjeboks.no  
piiloasennuskotelo.fi  
lækageboks.dk