

Uponor Ecoflex Quattro

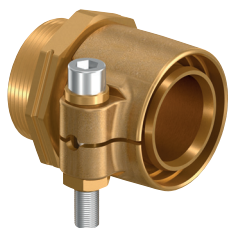
Värme och varmvatten – 6/10 bar

Kostnadseffektiv allt-i-ett-rör lösning

Ecoflex Quattro är en kostnadseffektiv lösning som täcker många behov, både för omfattande distributionsnät eller bara för en anslutning till en byggnad. Det är fyra rör i samma yttermantel; två för uppvärmning och två för tappvarmvatten och varmvattencirkulation.

OBS! Uponor Ecoflex Quattro installeras alltid med ändskydd!

Kulvert						Koppling				Ändskydd	Bockfixtur
Uponor kulvertssystem	Kulvert RSK nr	Dim mm	Mantel mm	Fullring m	Bockradie mm	Koppling (bar)	RSK nr (Antal/Rörände)	Dim mm	Utv gäng tum	Ändskydd RSK nr	Bockfixtur RSK nr
Ecoflex Quattro	2266164	2x25x2.3 / 25x3.5+20x2.8	175	200	800	Wipex (PN6+PN10)	2410664 (2) 1883173 (1) 1883175 (1)	25 25 20	G1 G1 G1	2190585	2190547
Ecoflex Quattro	2190573	2x25x2.3 / 28x4.0+18x2.5	175	200	800	Wipex (PN6+PN10)	2410664 (2) 2410685 (1) 2410663 (1)	25 28 18	G1 G1 G1	2190585	2190547
Ecoflex Quattro	2266165	2x32x2.9 / 25x3.5+20x2.8	175	200	800	Wipex (PN6+PN10)	2410665 (2) 2410685 (1) 1883175 (1)	32 25 20	G1 G1 G1	2190585	2190547
Ecoflex Quattro	2190574	2x32x2.9 / 28x4.0+18x2.5	175	200	800	Wipex (PN6+PN10)	2410665 (2) 2410685 (1) 2410663 (1)	32 28 18	G1 G1 G1	2190585	2190547
Ecoflex Quattro	2190575	2x32x2.9 / 32x4.4+18x2.5	175	200	800	Wipex (PN6+PN10)	2410665 (2) 2410673 (1) 2410663 (1)	32 32 18	G1 G1 G1	2190585	2190547
Ecoflex Quattro	2266166	2x32x2.9 / 32x4.4+20x2.8	175	200	800	Wipex (PN6+PN10)	2410665 (2) 2410673 (1) 1883175 (1)	32 32 20	G1 G1 G1	2190585	2190547
Ecoflex Quattro	2266167	2x40x3.7 / 32x4.4+20x2.8	200	100	1000	Wipex (PN6+PN10)	2410666 (2) 2410673 (1) 1883175 (1)	40 32 20	G 11/4 G 11/4 G1	2190586	2190551
Ecoflex Quattro	2266168	2x40x3.7 / 40x5.5+25x3.5	200	100	1000	Wipex (PN6+PN10)	2410666 (2) 2410674 (1) 1883173 (1)	40 40 25	G 11/4 G 11/4 G1	2190586	2190551
Ecoflex Quattro	2190423	2x40x3.7 / 40x5.5+28x4.0	200	100	1000	Wipex (PN6+PN10)	2410666 (2) 2410674 (1) 2410685 (1)	40 40 28	G 11/4 G 11/4 G1	2190586	2190551



Uponor Wipex

Ett flexibelt och enkelt kopplingssystem där inga specialverktyg behövs. Kopplingen finns i två utföranden PN6 (värme) och PN10 (varmvatten).



Uponor Q&E

Uponor Q&E är en alternativ kopplingsteknik för en snabbare, enklare och billigare installation där PEX-rörets termiska minne används för att få pålitliga skarvar. Kopplingar finns både i PPSU (plast) och avzinkningshärdig mässing i dimension upp till 75 mm. Samma koppling används för både PN6 (värme) och PN10 (varmvatten). För denna kopplingsteknik används Uponor Q&E Expansionsverktyg M18 och M18 VLD PEX.

- Fullring – med långa längder kan antalet skarvar minimeras, enkelt att installera!
- Måttbeställda längder – kapade och levereras direkt till arbetsplatsen, underlättar hanteringen!
- Supporttjänst för dimensionering och materialåtgång – optimal projektering!

För fullständigt sortiment se vår prislista eller hemsida www.uponor.se/vvs