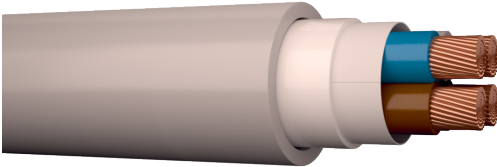


Let Installationskabel

Afumex Plus 500 V



Anvendelse

Halogenfrit, brandhæmmende og UV-stabiliseret kabel til fast installation indendørs i kanaler, bakker, stiger eller udendørs i rør, fri luft eller direkte i jord. Må ikke indstøbes i vibreret beton. Afumex Plus er registreret i databasen over byggematerialer, som kan indgå i Svanemærket byggeri.

Brandprøve

IEC 60332-1-2 - Lodret flammeudbredelse for en enkelt isoleret ledning eller et kabel

Godkendelse

CE - Conformité Européenne

Standard

EN 50363
EN 60228
DS/EN 50575
EN 50267-1
EN 50267-2-3
EN 61034-1-2

Konstruktionsstandard
Leder standard
Kabler til generel anvendelse inden for byggeri og anlæg med krav til reaktion ved brand
Standard for halogenfrihed
Korrosive gasser
Standard for røgtæthed ved brand

Konstruktion

Kabelfacon
Leder

Rund
1,5 - 2,5mm² - massiv, udglødet kobber iht. IEC 60228 klasse 1. >6mm² flertrådet udglødet kobber iht. IEC 60228 klasse 2.

Isolationsmateriale
Ledermærkning

PEX
1 G: Gul/grøn
3 G: Gul/grøn, blå, brun
4 G: Gul/grøn blå, brun, sort
4 X: Blå, brun, sort, grå
5 G: Gul/grøn, blå, brun, sort, grå
7 G: Gul/grøn, blå, brun, sort, grå, rød, hvid
Halogenfri og UV-beständig komponent, lysegrå og metermærket

Kappemateriale

Temperatur

Max. tilladelig driftstemperatur
Min. driftstemperatur
Temperatur ved installation [°C]

90°C
- 40°C
min. -5°C to 50°C

Egenskab

CPR klasse

Klasse Eca - DoP (Finland) 1001858
Webpage dk.prysmiangroup.com/dop

UV resistance
Strømbelastning
Bøjeradius
REACH
RoHS

UV-stabiliseret
HD 64364-5-52:2011 tabel B.52.12 kabler i fri luft
< 25mm: 4 x D, 25mm ≤ D ≤ 50mm: 5 x D, > 50mm: 6 x D
Opfylder kravet til REACH
Opfylder kravet til RoHS

Elektriske data

Max. kortslutnings temperatur [°C]
Prøvespænding [kV]

250 °C
2 kV AC

| Leder og skærmtværsnit [mm ²] | Diameter nom. [mm] | Kabelvægt [kg/km] | DC modsand +20°C, leder [Ω/km] | Standard delivery length [m] | Levering | EAN/UPC | Max. strømbelastning i fri luft [A] |
|---|--------------------|-------------------|--------------------------------|------------------------------|----------|---------------|-------------------------------------|
| 1G2,5 | 6 | 55 | 7,41 | 100 | R100 | 4741532910400 | 36 |
| 1G2,5 | 6 | 55 | 7,41 | 500 | K6 500 | 6430010754046 | 36 |
| 1G6 | 7 | 95 | 3,08 | 50 | R 50 | 4741532901811 | 63 |
| 1G10 | 8 | 140 | 1,83 | 500 | K6 500 | 4741532910448 | 86 |
| 1G10 | 8 | 140 | 1,83 | 50 | Ring | 4741532901828 | 86 |
| 1G16 | 9 | 200 | 1,15 | 500 | K6 500 | 6430010754077 | 115 |
| 3G1,5 | 8 | 100 | 12,1 | 100 | R100 | 4741532910462 | 26 |
| 3G1,5 | 8 | 100 | 12,1 | 500 | K6 500 | 4741532910479 | 26 |
| 3G2,5 | 9 | 140 | 7,41 | 100 | R100 | 4741532910493 | 36 |
| 3G2,5 | 9 | 140 | 7,41 | 500 | K6 500 | 4741532910509 | 36 |
| 4X6 | 15 | 390 | 3,08 | 500 | K7 500 | 4741532910608 | 54 |
| 4X10 | 17 | 580 | 1,83 | 500 | K6 250 | 4741532910622 | 75 |
| 4X10 | 17 | 580 | 1,83 | 500 | K8 500 | 4741532910615 | 75 |
| 4X16 | 20 | 840 | 1,15 | 500 | K9 500 | 4741532910639 | 100 |
| 5G1,5 | 9,5 | 145 | 12,1 | 100 | R100 | 4741532910653 | 23 |
| 5G1,5 | 9,5 | 145 | 12,1 | 500 | K6 500 | 4741532910660 | 23 |
| 5G2,5 | 10,5 | 205 | 7,41 | 100 | R100 | 4741532910684 | 32 |
| 5G2,5 | 10,5 | 205 | 7,41 | 500 | K6 500 | 4741532910691 | 32 |
| 5G6 | 16 | 460 | 3,08 | 500 | K6 500 | 4741532910721 | 54 |
| 5G6 | 16 | 460 | 3,08 | 500 | K6 250 | 4741532910714 | 54 |
| 5G10 | 19 | 710 | 1,83 | 500 | K9 500 | 4741532910738 | 75 |
| 5G16 | 22 | 1050 | 1,15 | 500 | K11 500 | 4741532910745 | 100 |
| 7G1,5 | 9,5 | 165 | 12,1 | 100 | R100 | 4741532910752 | 18 |
| 7G1,5 | 9,5 | 165 | 12,1 | 500 | K6 500 | 4741532910769 | 18 |