

Monteringsvejledning / Installation instructions

DK Diospot '30' LED downlight 220-240 VAC

Vigtig information:

Lampen skal monteres af en autoriseret el- installatør. Kontrollér at mærkningen af lampen stemmer overens med den anvendte spænding, samt installationsmåde og område.

Husk altid at afbryde for gruppeafbryderen inden montering af lampen.

Overskrid aldrig lampens max. wattage mærkning. Lampen er godkendt til videresløjfnng 3x1,5mm²

Monteringsvejledning:

Kontrollér at lampen er godkendt til det aktuelle sted, hvor lampen skal monteres.

Hvis muligt, afprøv først koboret på tilsvarende materiale for at sikre, at det færdige hul har den rigtige diameter. Kontrollér derefter at der ikke er vandrør eller kabler, der hvor hullet skal bores.

Afstanden ned til den nærmeste overflade (højskabe osv.) skal mindst være 50 cm.

Trin 1 Lav hullet i loftet Ø75 mm.

Trin 2 Træk kabel ned til lampen og tilslut ledningen.

Trin 3 Skub montageboks og downlight op i loftet ved at presse fjederne bagud på downlighten.

Når downlighten er placeret korrekt, kan der tændes for gruppeafbryderen.

Diospot '30' må monteres direkte i isolering og brandbare materialer.

Indbygningshøjde min. 32 mm.

Bemærk: Drivern måler L96xH22xW45 mm

EN Diospot '30' LED downlight 220-240 VAC

Important information:

The lamp must be installed by an authorised electrician. Check that the label on the lamp matches the utilised voltage, and also check the method of installation and area. Always remember to disconnect from the mains before installing the lamp. Never exceed the wattage label on the lamp.

The lamp is approved for additional cabling 3x1,5mm²

Installation instructions:

Check that the lamp is approved for the actual location where the lamp will be mounted.

If possible, test the cup drill on similar material first to ensure that the finished hole has the correct diameter. Then check that there are no water pipes or cables where the hole is going to be drilled. The distance down to the nearest surface (tall cupboards, etc.) must be at least 50 cm.

Step 1 Drill the hole in the ceiling Ø75 mm.

Step 2 Pull the cable down to the lamp and connect the wire.

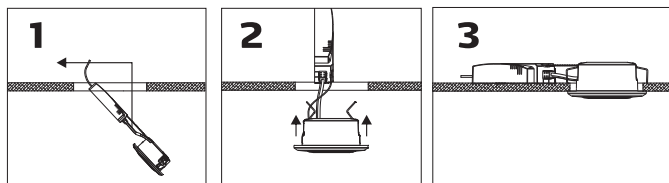
Step 3 Push the installation box and the down light up into the ceiling by pressing the springs on the downlight backwards.

When the downlight is correctly in place, the main power can be turned on.

Diospot '30' can be installed directly in insulation and flammable materials.

Installation height min. 32 mm.

Notice: Size of the driver is L96xH22xW45 mm



IP 20

Tilslutningsklemmerne (Terminals)

L = Fase (Phase)

N = Nul (Neutral)

E = Jord (Ground)

Kun til videresløjfnng
only for through-wiring

V2.0 - 2015

GN belysning
- nem at handle med

GN Belysning A/S
Birkegaardsvej 4
7400 Herning
T: +45 97 22 08 17
F: +45 97 22 31 12
CVR: 31472210

DK Udskiftning af Downlight

Sluk for hovedafbryderen

Trin 4 Træk lampen med driver ud af loftet

Trin 5 Frakobl ledningerne

Trin 6 Fjern driveren fra lampen ved at sætte en skruetrækker ned i det lille hul i samlestripsen og træk væk fra lampen

Trin 7 Montér den nye lampe ved først at skubbe samlestripsen ind i lampen

Trin 8 Klik ledningerne sammen med det lille stik.

Følg herefter TRIN 1 - TRIN 3 på foregående side for endelig installation af lampen.

Når downlighten er placeret korrekt, kan der tændes for gruppeafbryderen.

EN Replacing the downlight

Disconnect the main power

Step 4 Pull out the lamp from the ceiling

Step 5 Disconnect the wire

Step 6 Remove the driver from the lamp by using a screwdriver in the small hole in the connecting strip and pull away from the lamp

Step 7 Mount the new lamp by pushing the connecting strip into the lamp

Step 8 Connect the two wires with the small plug.

Now follow STEP 1 - STEP 3 on the previous page for final installation of the lamp.

When the downlight is correctly in place, the main power can be turned on.

