



Alle Unidrains glasvægge er behandlet med vandafvisende nanoteknologi for at lette rengøringen. Vandet glider lettere af glasset og efterlader mindre aflejringer. De transparente glasvægge er behandlet på begge sider, og glasvægge med silketryk er behandlet på indersiden.

Selvom glasset har en overfladebehandling, der mindsker aflejringer, vil der alligevel sætte sig snavs og kalk fast. Når du rengør overfladen skal du passe på ikke at ridse glasset.

For at bevare overfladebehandlingens vandafvisende effekt længst muligt tid, bør du kun rengøre glasvæggen med mild sæbe og undgå rengøringsmidler med skrappe kemikalier.

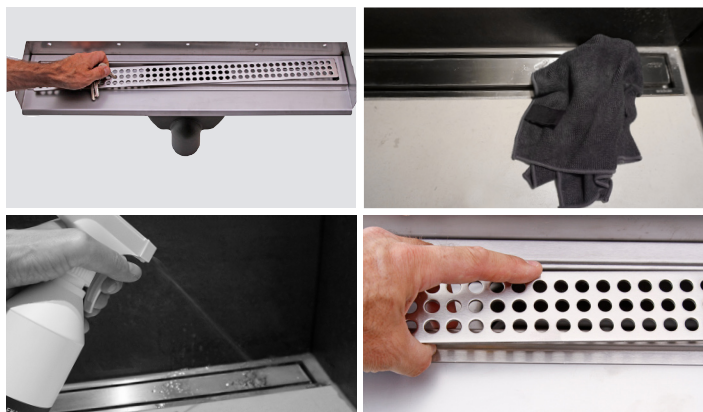
Den udvendige side, som har et "frostet" look med silketryk, bør ligeledes rengøres forsigtig med en klud tilsat mild sæbe og vand, således der ikke kommer ridser i trykket.

#### SÅDAN HOLDER DU GLASVÆGGEN REN

- 1** Brug en bruseskraber i gummi efter hvert bad og tør evt. efter med en tør klud – sådan mindsker du kalkaflejringer.
- 2** Brug almindelig mild sæbe og ikke skrappe rengøringsmidler og aldrig rengøringsmidler med slibemiddel i, da dette ridser glasset.
- 3** Hvis der er kommet kalk på glasvæggen, kan du bruge almindelig husholdningseddike. Du skal først gøre glasvæggen ren med almindelig sæbe og vand. Derefter kan du duppe eddike på de steder, hvor der er kalk, og derefter skylle af med vand og tørre efter med en tør og ren klud.

#### SÅDAN HOLDER DU ARMATUR, RIST ELLER PANEL OG UDLØBSHUS REN

Unidrains gulv afløb bør rengøres jævnlige. Således holder afløbssystemet længe, fungerer optimalt og beholder sit flotte udseende. Gulv afløb findes i to serier: ClassicLine med rist og HighLine med panel. Udløbshuset er lavet af sprøjttestøbt plast (Polypropylen) og armatur, ramme samt rist/panel er lavet af børstet rustfrit stål (AISI 304).



### RENGØRING AF ARMATUR, RIST OG PANEL (RUSTFRIT STÅL)

Rustfrit stål er meget holdbart, hvis det bliver rengjort jævnlige. Stålets overflade er beskyttet af en holdbar film af kromoxid. Der kan opstå korrosion, hvis den beskyttende film bliver beskadiget, f.eks. hvis der sidder urenheder på stålet. Ligeledes kan stærke syrer eller kemikalier som jod, klor, fluor eller brom hindre ilt adgang til stålet, hvorved filmen forsvinder.

- 1** Løft risten op af afløbsarmaturet.
- 2** Rengør alle dele med en blød klud eller en børste dyppet i lunkent vand med opvaskemiddel eller anden mild sæbe. Brug ikke ståluld. Polér rist, ramme og armatur i samme retning som stålet er slebet.
- 3** Rist og ramme kan også behandles med kalkfjerner til husholdningsbrug. Husk at følge brugsanvisningen på produktet.



### RENGØRING AF VANDLÅS (PLAST)

- 1** Løft risten/ panelet og trævlesien op af afløbsarmaturet.
- 2** Vandlåsen skilles ad, ved at trække de to dele fra hinanden. Herefter renses de to dele under varmt, rindende vand.
- 3** Der må gerne anvendes sæbe, kalkfjerner og skuresvampe, så længe disse er beregnet til almindelig husholdningsbrug. Husk at følge brugsanvisningen på de anvendte produkter.

### PROBLEMER MED AFLØBET

Hvis gulvafløbet er rengjort, og vandet stadig ikke løber igennem, eller der kommer dårlig lugt op fra afløbet, er det tegn på, at vandlåsen ikke er korrekt samlet. Dette sker, fordi overdelen er presset for hårdt ned, eller fordi vandlåsen ikke er på plads i sit leje. Tag vandlåsen op og kontrollér, at delene er korrekt samlet med ca. en fingerbreddes afstand mellem overdel og underdel. Sæt vandlåsen på plads i bunden af udløbshuset.