

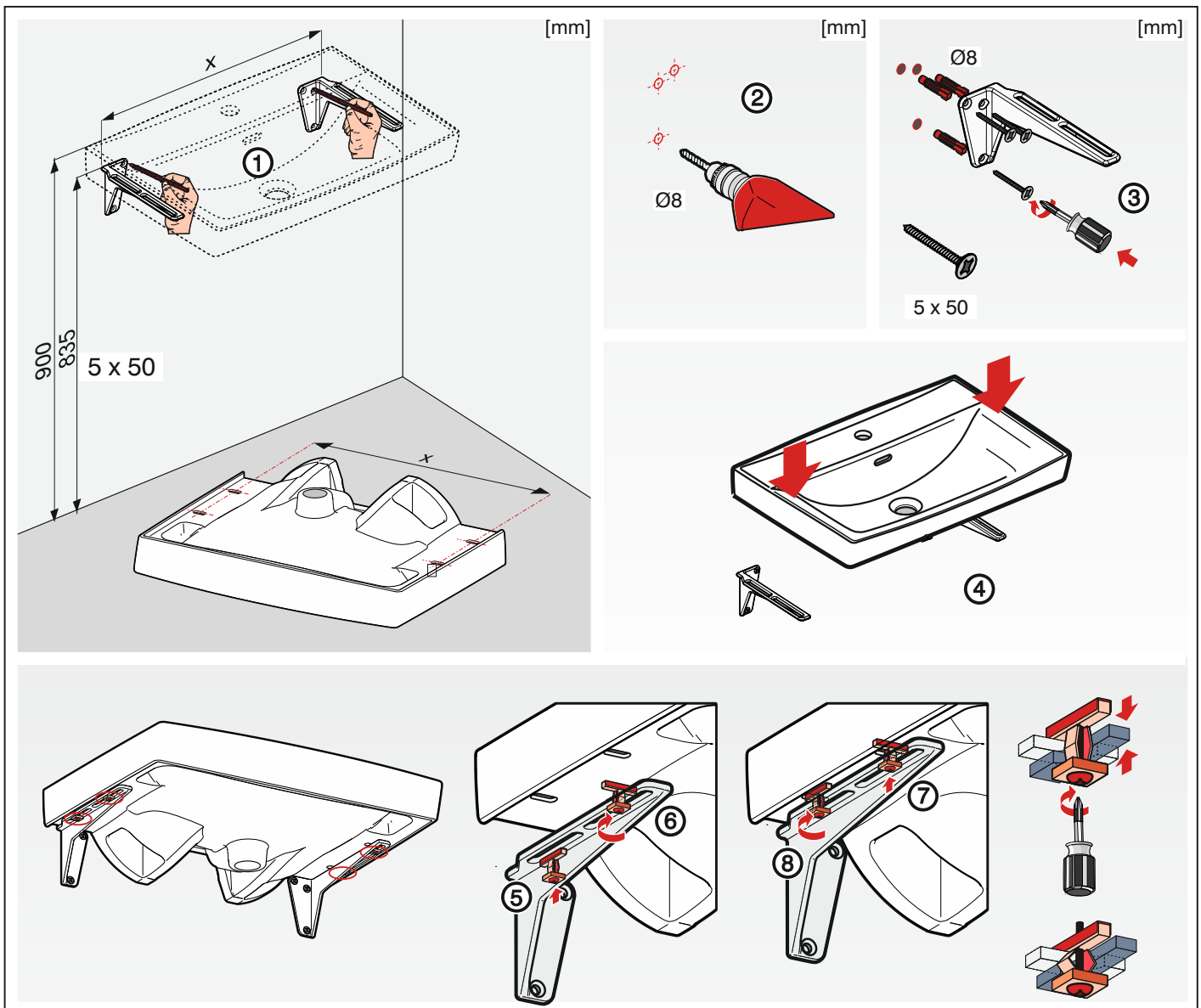
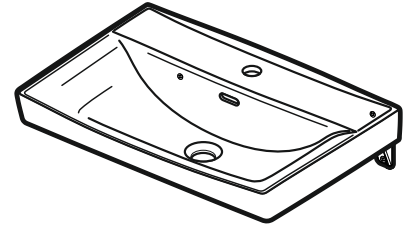
# LAUFEN

## PRO nordic assortment



- EN The warranty/liability only applies when installation is effected as per the instructions
- DK Denne brugsvejledning skal gives til brugeren. Garanti/ansvar gælder kun, hvis monteringen er foretaget af en autoriseret fagmand i overensstemmelse med brugsvejledningen og de lokale regler.
- NO Disse instruksjonene skal gis til brukeren. Garantien gjelder kun når enheten er montert av en godkjent spesialist i henhold til instruksjonene og lokale forskrifter.
- FIN Nämä ohjeet on annettava käyttäjälle. Takuu ja vastuuvollisuus ovat voimassa vain, kun laitteen kokoa valtuutettu asiantuntija ohjeiden ja paikallisten määräysten mukaisesti.
- SWE Denna instruktion måste ges till användaren. Garantiansvar gäller bara då en godkänd specialist utfört monteringen i enlighet med instruktionerna och lokala bestämmelser.
- RU Данное руководство должно быть передано пользователю. Гарантия действительна только в том случае, если монтаж выполнен специалистом согласно инструкции и с учетом местных предписаний.
- UK Цю інструкцію необхідно передати користувачу. Гарантія зберігається лише у випадку виконання монтажу досвідченим спеціалістом у відповідності до інструкції та за дотримання місцевих вимог.
- LT Ši instrukcija turi būti perduota naudotojui. Garantija/turtinė atsakomybė suteikiama, jei montavimą pagal instrukciją atlieka kvalifikuotas specialistas pagal vietinius reikalavimus.
- LV Šos norādījums jāizsniedz lietotājam. Garantija/atbildība tikai montāžas laikā, atbilstoši sertificēta speciālista norādījumiem un saskaņā ar vietējiem noteikumiem.
- ET Need juhised tuleb anda kasutajale. Garantii/vastutus ainult juhistele vastava paigalduse korral volitatud spetsialisti poolt ning vastavalt kohalikele eeskirjadele.

8.1095.4  
8.1095.5  
8.1095.6



# LAUFEN

Laufen Bathrooms AG  
Wahlenstrasse 46  
CH-4242 Laufen, Switzerland  
www.laufen.com