

# PRODUKTDATABLAD

## HO 49 W/865

LUMILUX T5 HO | Rørformede lysstofrør 16 mm, højt lysudbytte, G5 sokkel



### APPLIKATIONSOMRÅDER

- Industri
- Offentlige bygninger
- Kontorer
- Tunneler, viadukter
- Parkeringsanlæg
- Udendørsanvendelse kun i passende armaturer

### PRODUKTFORDELE

- Fremragende lysstrøm
- Op til 20% mere økonomisk ift. LUMILUX T8
- Op til 50% mindre volumen ift. tilsvarende T8-lystofrør

### PRODUKTEGENSKABER

- Meget høj lumenbevarelse: 90% i hele lyskildens levetid
- Lang gennemsnitslevetid: op til 24.000 timer (med QUICKTRONIC ECG)
- God farvegengivelsesgruppe: 1B ( $R_a$ : 80...89)
- Dæmpbar



## TEKNISKE DATA

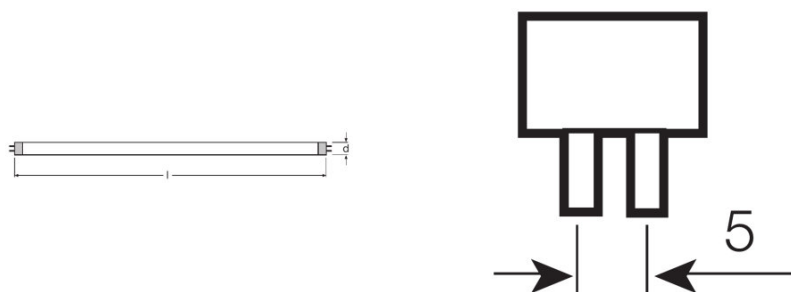
## Elektriske Data

Nominal spænding	195 V
Målt lumen effektivitet ved HF drift 25	79 lm/W
Wattforbrug	49,00 W
Nominal wattforbrug	49,00 W

## Fotometriske data

Farvegengivelsesindex	≥80
Målt lumenstrøm	4100 lm
Lumen ved 25 °C	4100 lm
Lumen ved 35 °C	4600 lm
Lysfarve	865
Nominal farvetemperatur	6500 K
Nominal lysstrøm	4100 lm
Farvetemperaturer	LUMILUX koldt dagslys
Lysstrøm ved lig.hold-faktor 2,000 t	0,95
Lysstrøm ved lig.hold-faktor 4,000 t	0,93
Lysstrøm ved lig.hold-faktor 6,000 t	0,92
Lysstrøm ved lig.hold-faktor 8,000 t	0,90
Lysstrøm ved lig.hold-faktor 12,000 t	0,90
Lysstrøm ved lig.hold-faktor 16,000 t	0,90
Lysstrøm ved lig.hold-faktor 20,000 t	0,89
Farvetemperatur	6500 K
Lumen	4100 lm
Farvegengivelsesindex	≥80

## Dimensioner



Rør diameter	16 mm
--------------	-------

Længde	1449 mm
Længde inkl. fatn. ex. fatn.ben/tilslut.	1449,00 mm
Diameter	16,0 mm

### Temperaturer og driftsbetingelser

Målt Ta for maksimal lysstrøm	35,0 °C
-------------------------------	---------

### Levetid

Service levetid	19000 h <sup>1)</sup>
Levetid	24000 h <sup>2)</sup>
Lyskilde levetidsfaktor 2,000 t	0,99
Lyskilde levetidsfaktor 4,000 t	0,99
Lyskilde levetidsfaktor 6,000 t	0,99
Lyskilde levetidsfaktor 8,000 t	0,99
Lyskilde levetidsfaktor 12,000 t	0,99
Lyskilde levetidsfaktor 16,000 t	0,97
Lyskilde levetidsfaktor 20,000 t	0,85
Betjeningstilstand	HF
Målt levetid	24000 h
Nominel levetid	24000 h

<sup>1)</sup> Med forvarme EKG

<sup>2)</sup> Med forvarme ECG

### Generel Beskrivelse

Sokkel (standard betegnelse)	G5
Kviksølvindhold	1,7 mg
Korrekt bortskaffelse jf. WEEE	Ja
Produkt bemærkning	Kan kun bruges til elektronisk forkobling/Lampe designet til intern armatur temperaturer på 30...40 ° C; optimale lysstrøm opnås ved 35 ° C

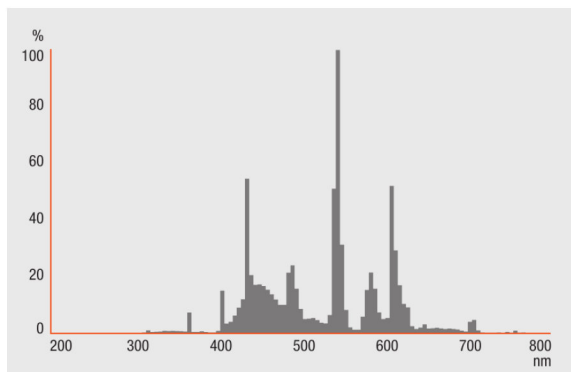
### Egenskaber

Dæmpbar	Ja
Velegnet indendørs	Ja

### Godkendelse og Standarder

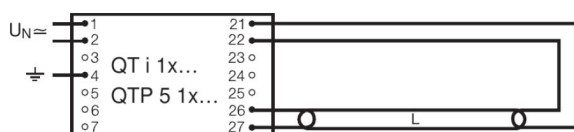
Energiklasse	A+
Energiforbrug	55 kWh/1000h

Lys distribution

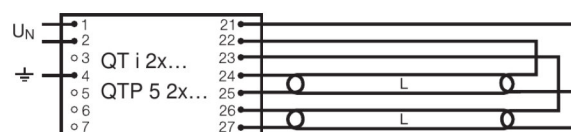


Spectral power distribution

Ledning



Wiring diagram



Wiring diagram

---

**SYSTEM GARANTI**

OSRAM System+ garanti i kombination med OSRAM ECG'er

---

**SIKKERHEDSANVISNING**

Hvis en lyskilde går i stykker: [www.ledvance.com/brokenlamp](http://www.ledvance.com/brokenlamp)

---

**LOGISTIK DATA**

Produktkode	Pakningsstørrelse (antal/enhed)	Dimensioner (længde x bredde x højde)	Bruttovægt	Volumen
4008321110732	Unpacked 1	1463 mm x 15 mm x 18 mm	137,00 g	0.40 dm <sup>3</sup>
4008321110749	Shipping carton box 40	1496 mm x 199 mm x 87 mm	5422,00 g	25.90 dm <sup>3</sup>
4050300796628	Sleeves 1	1470 mm x 20 mm x 23 mm	159,00 g	0.68 dm <sup>3</sup>
4008321110695	Shipping carton box 20	1482 mm x 83 mm x 104 mm	3450,00 g	12.79 dm <sup>3</sup>

Den nævnte produktkode beskriver mindste ordremængde, der kan bestilles. En leveringsenhed kan indholde et eller flere enkelte produkter. Ved ordreførelse bestiller man én eller flere leveringsenheder.

---

**REFERENCER/LINKS**

Du kan finde flere detaljer om systemgaranti og garantibetingelserne, hvis du besøger

▶ [www.ledvance.com/system-guarantee](http://www.ledvance.com/system-guarantee)

---

**ANSVARFRASKRIVELSE**

Ret til ændringer uden varsel. Fejl og undladelser undtaget. Sørg altid for at bruge den seneste udgivelse.

## LUMILUX T5 HO | Rørformede lysstofrør 16 mm, højt lysudbytte, G5 sokkel

Produkt navn	Produkt navn elektronisk	EAN	Nominal strømstyrke	Strømtab	Lumen ved 35 °C	Antal lyskilde muligheder
HO 49 W/865	QT-FIT 5 1x49	4008321832139	0.24 A	54.00 W	4300 lm	1
	QT-FIT 5 2x49	4008321832153	0.47 A	106.00 W	4300 lm	2
	QTi 1x28/54/35/49 GII	4008321383358	0.24 A	53.00 W	4300 lm	1
	QTi 1x35/49/80 DIM	4050300870540	0.24 A	53.40 W	4300 lm	1
	QTi 1x35/49/80 GII	4008321383372	0.24 A	53.00 W	4300 lm	1
	QTi 2x28/54/35/49 GII	4008321383419	0.46 A	105.00 W	4300 lm	2
	QTi 2x35/49/80 DIM	4050300870984	0.46 A	103.00 W	4300 lm	2
	QTi 2x35/49/80 GII	4008321658951	0.45 A	105.00 W	4300 lm	2
	QTi 2x35/49 DIM	4050300870670	0.45 A	103.60 W	4300 lm	2
	QTi DALI 1x35/49/80 DIM	4050300870342	0.24 A	53.40 W	4300 lm	1
	QTi DALI 2x35/49/80 DIM	4050300870441	0.46 A	101.00 W	4300 lm	2
	QTi DALI 2x35/49 DIM	4050300870465	0.45 A	103.60 W	4300 lm	2
	QTP5 1x49	4008321329370	0.24 A	53.00 W		1
	QTP5 1x49	4008321329370	0.24 A	53.00 W	4300 lm	1
	QTP5 2x49	4008321329431	0.49 A	106.00 W		2
	QTP5 2x49	4008321329431	0.49 A	106.00 W	4300 lm	2