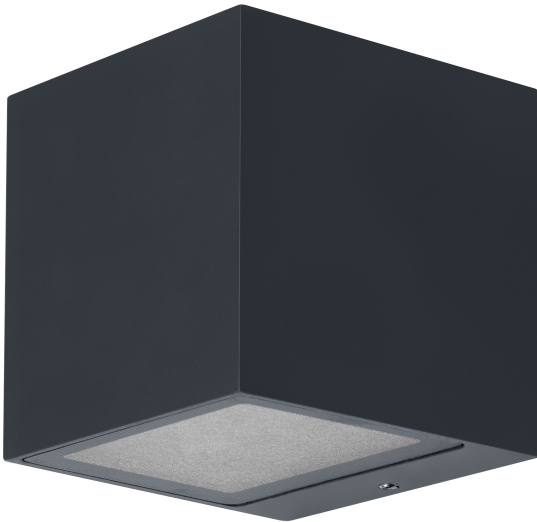


# PRODUKTDATABLAD

## SMART+ WIFI OUTDOOR BRICK Dark grey

SMART+ BRICK MULTICOLOR | Smart Home armaturer



### Anvendelsesområder

- Generel belysning
- Haver
- Terrasser, balkoner

### Produktfordele

- Hurtig og nem installation
- Farverig havebelysning med smarte og intelligente styringsmuligheder

### Produktegenskaber

- Kan styres via LEDVANCE SMART+ WiFi App (med Android 4.4 og iOS 9,0 eller senere)
- Mulighed for stemmestyring: Google Assistant eller Amazon Alexa
- RGB farvestyring, ca. 16 mio. justerbare farveindstillinger
- Dæmpbar
- Farvetemperatur: 3.000K (varm hvid)
- Netværksprotokol: WiFi
- Beskyttelsesklasse: IP44



## TEKNISKE DATA

## ELEKTRISKE DATA

|                        |               |
|------------------------|---------------|
| Nominel wattforbrug    | 14,00 W       |
| Nominel spænding       | 220...240 V   |
| Nominel strømstyrke    | 101 mA        |
| Forsynings frekvens    | 50...60 Hz    |
| Cos Phi (effektfaktor) | ≥0,5          |
| Drifttilstand          | Mains voltage |

## Fotometriske data

|   |           |
|---|-----------|
| Farvetemperaturer                           | Varm hvid |
| Standard afvigelse af farvetemperaturen     | < 6 sdcn  |
| Nominel lysstrøm                            | 550 lm    |
| Lumen                                       | 550 lm    |
| Belysnings effektivitet                     | 40 lm/W   |
| Farvetemperatur                             | 3000 K    |
| Farvegengivelsesindex                       | ≥80       |
| Flimmerværdi (Pst LM)                       | ≤1 %      |
| Måleværdi for stroboskopiske effekter (SVM) | ≤0.4      |

## Lystekniske data

|                   |          |
|-------------------|----------|
| Udstrålingsvinkel | 275.00 ° |
| Opstarttid        | < 0.5 s  |

## DIMENSIONER &amp; VÆGT

|                                 |          |
|---------------------------------|----------|
| Produktvægt                     | 530,00 g |
| Længde                          | 85.00 mm |
| Bredde                          | 85.00 mm |
| Bredde (inkl. runde armaturer)  | 85.00 mm |
| Højde                           | 85.00 mm |
| Højde (inkl. cylinderarmaturer) | 85.00 mm |

## Levetid

|                 |       |
|-----------------|-------|
| Antal tænd/sluk | 12500 |
|-----------------|-------|

## FARVER &amp; DRIFTSBETINGELSER

|                     |                    |
|---------------------|--------------------|
| Produktfarve        | Dark gray          |
| Armaturhus farve    | Dark gray          |
| Materiale           | Aluminum           |
| Afdækningsmateriale | Polycarbonate (PC) |

## TEMPERATURER OG DRIFTSBETINGELSER

|                      |              |
|----------------------|--------------|
| Omgivelsestemperatur | -20...+40 °C |
|----------------------|--------------|

## YDERLIGERE PRODUKTDATA

|                |     |
|----------------|-----|
| Monteringssted | Væg |
|----------------|-----|

## EVNER

|                         |                             |
|-------------------------|-----------------------------|
| Dimmable                | Yes                         |
| Type forbindelse        | Terminal, 3-Pole (L, N, PE) |
| LED-modul, udskifteligt | Kan ikke skiftes ud         |



## CERTIFIKATER &amp; STANDARDER

|                    |                 |
|--------------------|-----------------|
| Energiklasse       | F               |
| Standarder         | CE / ERP / UKCA |
| Beskyttelsesklasse | I               |
| Beskyttelsestype   | IP44            |

## EQUIPMENT / ACCESSORIES

- Monteringsskruer og dybler medfølger
- Styring via app eller stemmen kræver kompatibelt Smart home system
- Til styring via LEDVANCE SMART+ WiFi app kræves smartphone eller tablet

## DOWNLOADS

| DOWNLOADS  |  |
|--|--|
|  | User instruction<br>SMART WIFI BRICK             |
|  | Declarations of conformity<br>EC_SMART OUTD WIFI |

---

**LOGISTISKE DATA**

| Produktkode   | Pakningsstørrelse (antal/enhed) | Dimensioner (længde x bredde x højde) | Bruttovægt | Volumen              |
|---------------|---------------------------------|---------------------------------------|------------|----------------------|
| 4058075564367 | Folding box<br>1                | 92 mm x 92 mm x 97 mm                 | 614.00 g   | 0.82 dm <sup>3</sup> |
| 4058075564374 | Shipping box<br>4               | 200 mm x 200 mm x 125 mm              | 2644.00 g  | 5.00 dm <sup>3</sup> |

Den nævnte produktkode beskriver mindste ordremængde, der kan bestilles. En leveringsenhed kan indholde et eller flere enkelte produkter. Ved ordreafgivelse bestiller man én eller flere leveringsenheder.

---

**ANSVARSRASKRIVELSE**

Ret til ændringer uden varsel. Fejl og undladelser undtaget. Sørg altid for at bruge den seneste udgivelse.