



# MASTER LEDtube EM/ Mains



## MASTER LEDtube 1200mm HO 12.5W 865 T8

Philips MASTER LEDtube integrerer en LED-lyskilde i den traditionelle lineære størrelse for lysstofrør. Takket være det unikke design og det ensartede udseende er det umuligt at skelne modellen fra et traditionelt lysstofrør. Modellen er ideel for dem, der gerne vil have en økonomisk løsning med større lyseffekt og længere levetid.

### Advarsler og sikkerhed

- BEMÆRKNINGER: Den generelle energieffektivitet og lysfordeling i alle installationer hvor disse lyskilder anvendes, afhænger af installationens design.

### Produkt data

Generelle oplysninger	
Sokkel	G13 ROT (Rotating) [ Medium Bi-Pin Fluorescent]
Opfylder kravene i EU RoHS	Ja
Nominel levetid (nom.)	70000 h
Interval mellem tænd/sluk	200000X
	Sphere
Lysteknisk	
Farvekode	865 [ CCT af 6500 K]
Spredningsvinkel (nom.)	160 °
Lysstrøm (nom.)	2100 lm
Farvebetegnelse	Koldt dagslys
Korreleret farvetemperatur (nom.)	6500 K
Lyseffekt (nominel) (nom.)	168,00 lm/W
Farveensartethed	<6

Farvegengivelsesindeks (nom.)	80
LLMF ved den nominelle levetids udløb (nom.)	70 %
Drift og el	
Indgangsfrekvens	50 til 60 Hz
Power (Rated) (Nom)	12,5 W
Lyskildens strømstyrke (maks.)	63 mA
Lyskildens strømstyrke (min.)	52 mA
Opstarttid (nom.)	0,5 s
Opvarmningstid til 60 % lysudbytte (nom.)	0,5 s
Effektfaktor (nom.)	0,9
Spænding (nom.)	220-240 V
Temperatur	
T-omgivelsestemperatur (maks.)	45 °C
T-omgivelsestemperatur (min.)	-20 °C

## MASTER LEDtube EM/Mains

T-lagring (maks.)	65 °C
T-lagring (min.)	-40 °C
T-kappe, maks. (nom.)	50 °C

### Lysstyringssystemer og dæmpning

Dæmpbar	Nej
---------	-----

### Mekanik og armaturhus

Lyskildefinish	Matteret
Lyskildemateriale	Plast
Produktlængde	1200 mm
Lyskildeform	Rør, dobbelte ender

### Godkendelse og anvendelsesområde

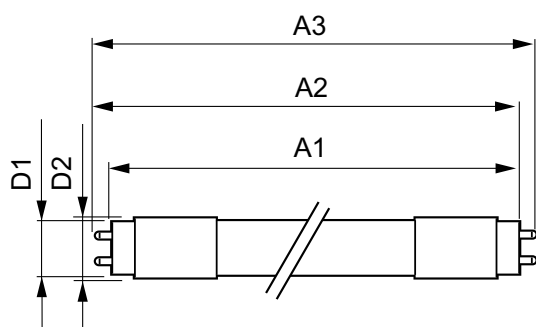
Energy Efficiency Class	C
Energibesparende produkt	Yes
Godkendelser	RoHS compliance TUV CE mærkning KEMA Keur certificate

Energiforbrug kWh/1000 t.	13 kWh
	403592

### Produktdata

Fuldstændig produktkode	871869959239400
Ordreprodukt navn	MASTER LEDtube 1200mm HO 12.5W 865 T8
EAN/UPC – produkt	8718699592394
Ordrekode	59239400
SAP-tæller – antal pr. pakke	1
Tæller – antal pakker pr. kasse (udvendig emballage)	10
SAP-materiale	929001922802
Nettovægt (stykke)	0,270 kg

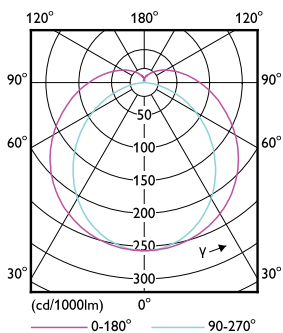
### Målskitse



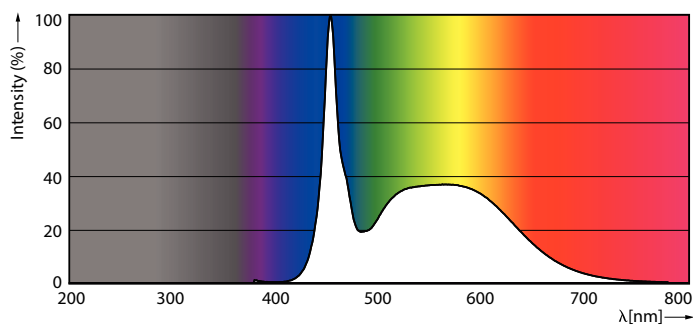
TLED master HE 2100lm 12.35w 4ft 6500k

Product	D1	D2	A1	A2	A3
MASTER LEDtube 1200mm HO 12.5W 865 T8	25,8 mm	28 mm	1198,2 mm	1205,3 mm	1212,4 mm

### Fotometriske data



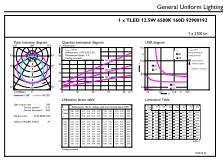
LEDtube MAS HO 12.5W G13 830 16D ND



LEDtube MAS SLR 12,5W G13 2100lm 865-POC-POC

# MASTER LEDtube EM/Mains

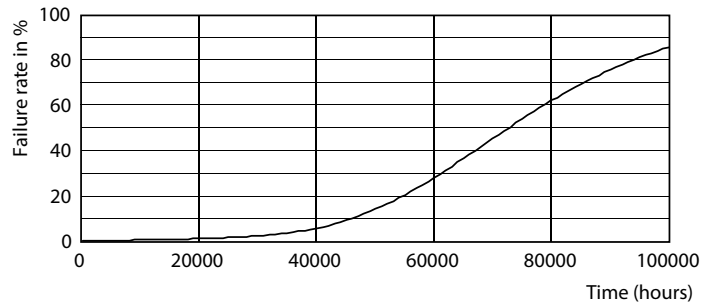
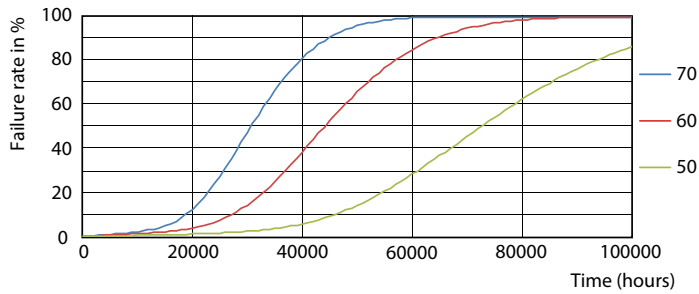
## Fotometriske data



© 2022 Philips Lighting B.V. Page 11

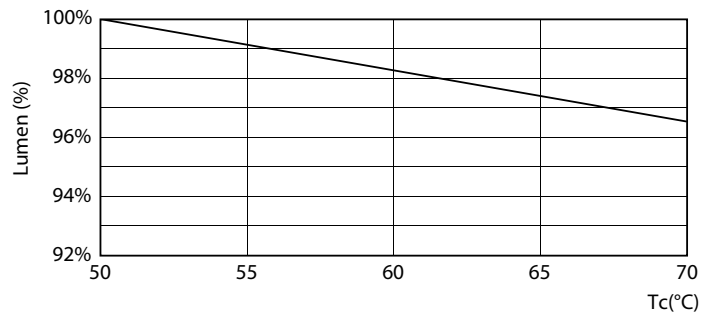
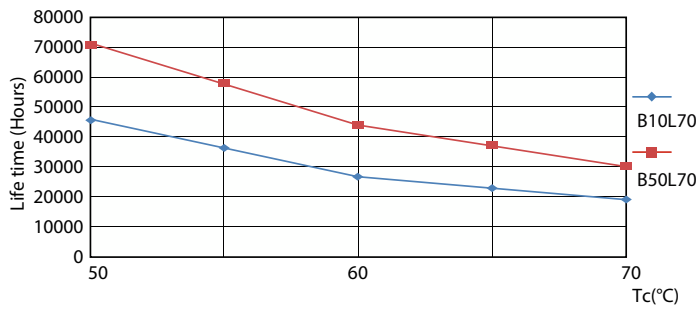
**LEDtube MAS HO 12.5W G13 865 16D ND**

## Levetid



**LEDtube MAS SLR 12,5W 70K FailureRate-LED-LED**

**LEDtube\_70K-LED**

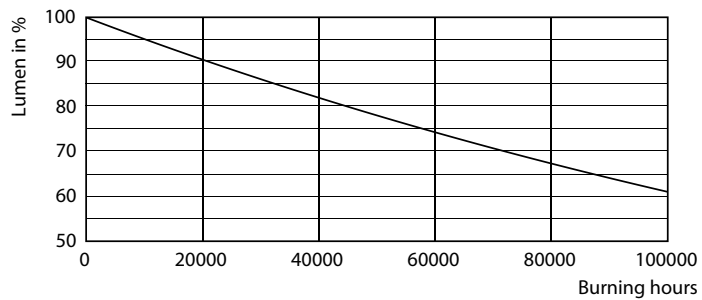


**LEDtube MAS SLR 12,5W 70K LifetimeVsTc-LED-LED**

**LEDtube MAS SLR 12,5W 70K LumenVsTc-LMP-LMP**

# MASTER LEDtube EM/Mains

## Levetid



LEDtube\_70K-LMP

