



Christmas tree lighting  
Juletræsbelysning  
Julgransbelysning  
Joulukuusen

Manual | Brugsanvisning | Instruktionsbok | Ohjeet

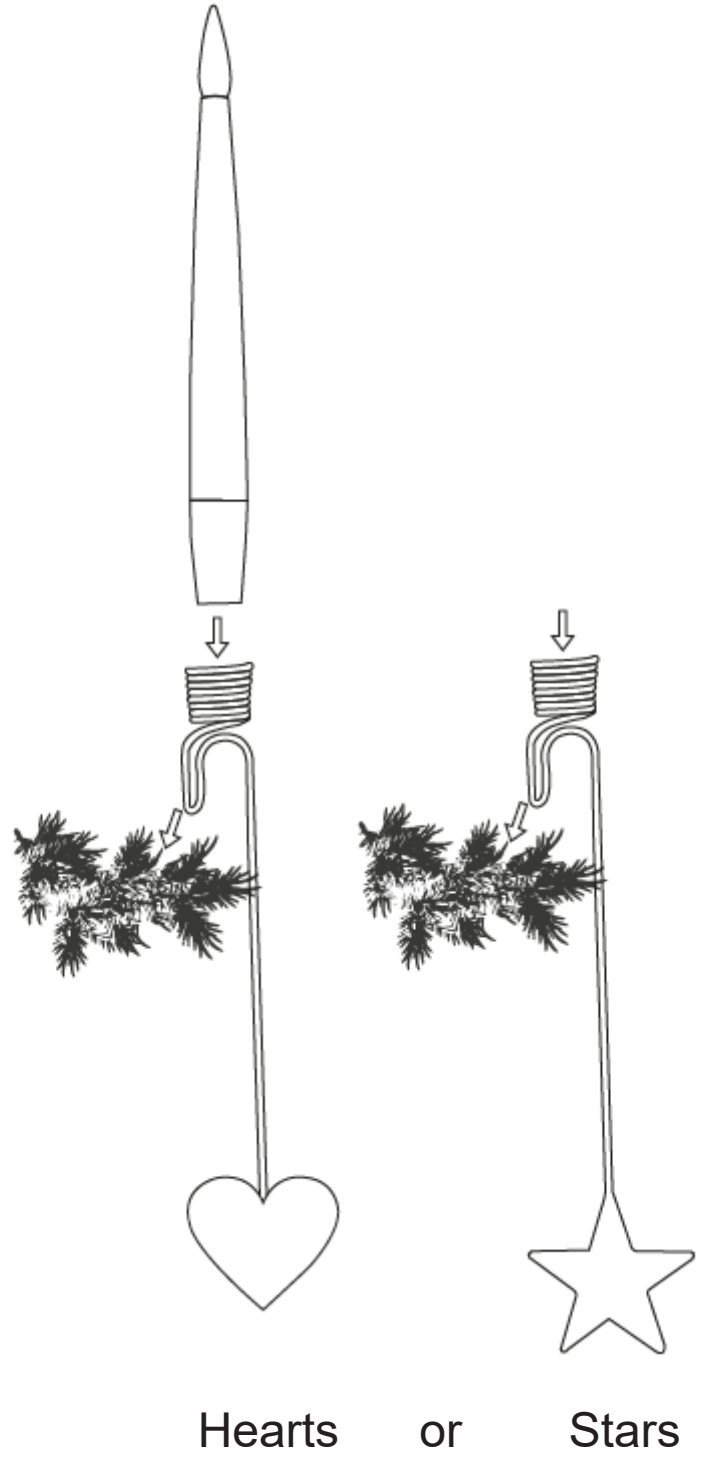
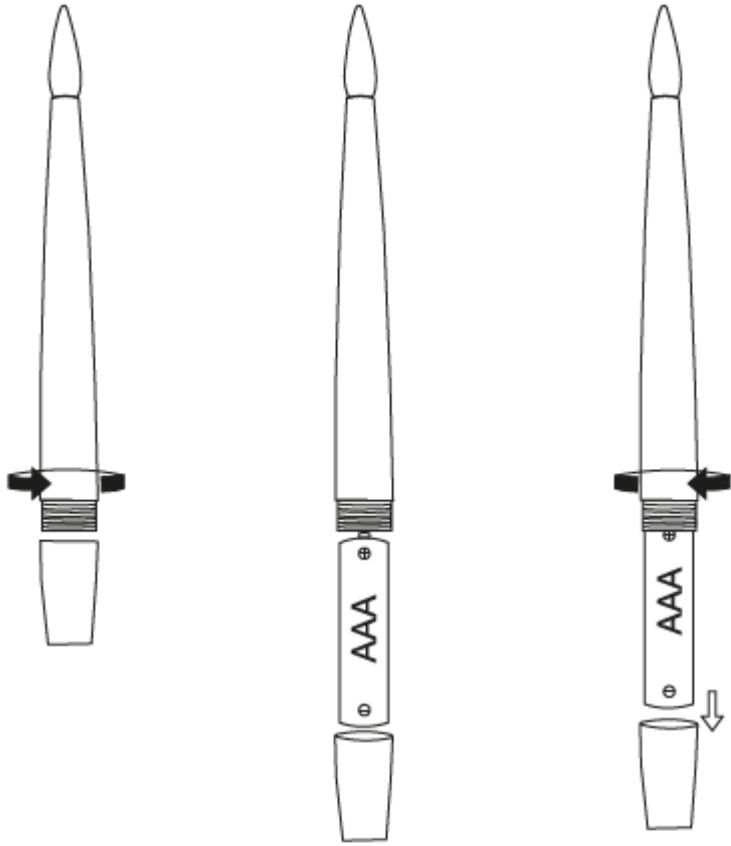


**Size candles: 15 / 17 cm**

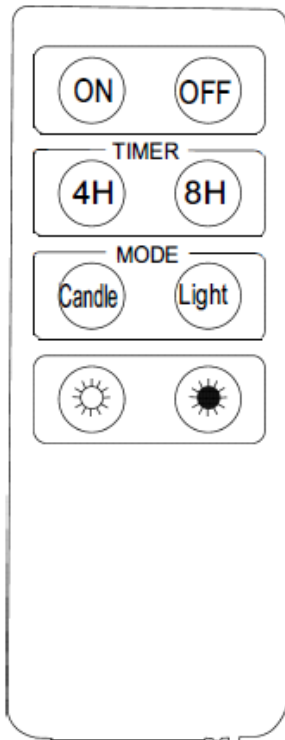
Art. no. 780-087 \_ 780-088  
EAN 5705858719986 \_ 5705858719993

Imported by / Importeret af  
NSH NORDIC A/S  
Virkefeltet 4  
8740 Braedstrup  
Denmark

Made in China / produceret i Kina



Remote



Hearts or Stars

# Manual

## Wireless Christmas Tree Lighting

Read the user manual carefully to make sure that the product is assembled, used and maintained correctly, as described in the instructions in this user manual. Keep the user manual for future reference.

### Safety instructions

For indoor use only.

The lights will not work unless spaced at least 10 cm apart.

Do not expose the lights to water or moisture.

If the product will not be used for an extended period, remove the batteries and store the lights and the remote control in a dry place.

The LED bulbs cannot be replaced, but have a long life span of 10.000 hours.

For decoration only. This is not a toy. Contains small parts. Choking hazard.

### Warning!

If these instructions are not followed, an accident may lead to serious personal injury or property damage.

### Batteries

Remote control: 1 x CR2025 (included)

Lights: 20 x AAA 1,5V (not included)

### Assembly

Unscrew the bottom of the light.

Insert the correct battery (1 x AAA 1.5V battery).

Screw the bottom of the light back on. Repeat for all 20 lights.

### Operation

To turn on the candles, press the "ON".

Select the desired light mode:

- Briefly press and hold the "Candle" button to turn on the flickering mode of the candles.
- Briefly press and hold the "Light" button to make the candles glow permanently.
- To increase or decrease the brightness of the candles, press the "☀️" button or the "🌑" button.

To use the timer function, select the desired time:

- Press "4H" button to light the candles for 4 hours.
- Press "8H" button to light the candles for 8 hours.

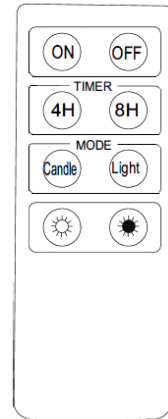
To turn off the candles, press the "OFF" button.

If all the candles have not turned on or off, press the "OFF" button again and move a little closer to the candles if necessary. Make sure that there is sufficient visual contact between the remote control and the candles.

The range is highly dependent on your surroundings and the battery strength. The more interferences there are between the remote control and the candle, the shorter the range will be.

### INFORMATION ABOUT HAZARDOUS WASTE

Used products should be handled separately from household waste. They should be taken for recycling in accordance with local rules for waste management.





# Brugsanvisning

## Trådløs juletræsbelysning

Læs brugervejledningen omhyggeligt for at sikre, at produktet er samlet, brugt og vedligeholdes korrekt, som beskrevet i instruktionerne i denne brugervejledning. Gem brugervejledningen til fremtidigt brug.

## Sikkerhedsinstruktioner

Kun til indendørs brug.

Lysene fungerer ikke, medmindre de er placeret med en afstand på mindst 10 cm.

Udsæt ikke lysene for vand eller fugt.

Hvis produktet ikke skal bruges i en længere periode, skal du fjerne batterierne og opbevare lysene og fjernbetjeningen på et tørt sted.

LED-pærer kan ikke udskiftes, men har en lang levetid på 10.000 timer.

Kun til pynt. Dette er ikke et legetøj. Indeholder små dele. Kvælningsfare.

## Advarsel!

Hvis disse instruktioner ikke følges, kan en ulykke føre til alvorlig personskade eller skade på ting.

## Batterier

Fjernbetjening: 1 x CR2025 (inkluderet)

Lys: 20 x AAA 1,5V (medfølger ikke)

## Montering

Skru bunden af lyset af.

Indsæt det korrekte batteri (1 x AAA 1,5V batteri).

Skru bunden af lyset på igen. Gentag for alle 20 lys.

## Anvendelse

Tryk på "ON" for at tænde for lysene.

Vælg den ønskede lystilstand:

- Tryk kortvarigt på knappen "Candle" og hold den inde for at aktivere lyset i flimrende tilstand.
- Tryk kort på knappen "Light" og hold den inde for at få stearinlysene til at lyse permanent.
- For at øge eller mindske lysstyrken på stearinlysene skal du trykke på knappen "☀️" eller knappen "☀️".

For at bruge timerfunktionen skal du vælge den ønskede tid:

- Tryk på knappen "4H" for at tænde lysene i 4 timer.

- Tryk på knappen "8H" for at tænde lysene i 8 timer.

Tryk på knappen "OFF" for at slukke for stearinlysene.

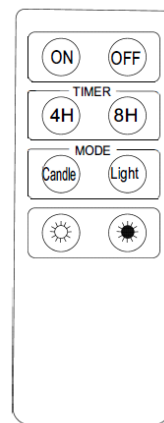
Hvis alle lysene ikke er tændt eller slukket, skal du trykke på "OFF" knappen igen og flytte dig lidt tættere på lysene, hvis det er nødvendigt. Sørg for, at der er tilstrækkelig visuel kontakt mellem fjernbetjeningen og lysene.

Rækkevidden er meget afhængig af dine omgivelser og batteristyrken. Jo flere forstyrrelser der er mellem fjernbetjeningen og lysene, jo kortere vil rækkevidden være.

## OPLYSNINGER OM FARLIGT AFFALD

Brugte produkter skal håndteres separat fra husholdningsaffald.

De bør tages til genbrug i henhold til lokale regler for affaldshåndtering.



# Brukanvisning

## Julgransbelysning, trådlös

Läs bruksanvisningen noggrant och se till att produkten installeras, används och underhålls på rätt sätt enligt instruktionerna. Spara bruksanvisningen för senare bruk.

## Säkerhetsinstruktioner

Endast för inomhusbruk.

För att ljusen ska lysa måste de sitta med minst 10 cm mellanrum.

Utsätt ej belysningen för vatten eller fukt.

Om produkten inte används under en längre period, ta ut batterierna och förvara ljus och fjärrkontroll på ett torrt ställe.

LED lamporna är ej utbytbara men har en lång livslängd på 10 000 timmar.

Endast för dekoration. Detta är ingen leksak, innehåller smådelar. Kvävningrisk.

## Varning!

Om föreskriften inte efterföljs kan en olycka leda till allvarlig person- eller egendomsskada.

## Batterier

Fjärrkontroll: 1st x CR2025 batteri (medföljer)

Ljus: 20st x AAA 1,5V batterier (medföljer EJ)

## Montering

Skruva loss ljusets undersida.

Sätt i passande batteri (1st. AAA 1,5V-batteri).

Skruva tillbaka ljusets undersida. Upprepa på alla 20 ljus.

## Användning

För att tända ljusen, tryck på "ON".

Välj önskat ljusläge:

- Tryck kort och håll in "Candle"-knappen för att aktivera flimmerläget för ljusen.
- Tryck kort och håll ner "Ljus"-knappen för att få ljusen att lysa permanent.
- För att öka eller minska ljusstyrkan på ljusen, tryck på "☀️"-knappen eller "☀️"-knappen.

För att använda timerfunktionen, välj önskad tid:

- Tryck på knappen "4H" för att tända ljusen i 4 timmar.
- Tryck på knappen "8H" för att tända ljusen i 8 timmar.

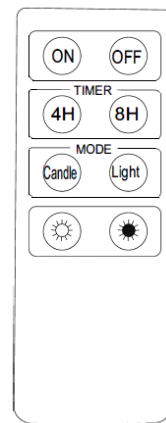
För att släcka ljusen, tryck på "OFF"-knappen.

Om alla ljusen inte har tänds eller släckts, tryck på "OFF"-knappen igen och flytta lite närmare ljusen om det behövs. Se till att det finns tillräcklig visuell kontakt mellan fjärrkontrollen och ljusen.

Räckvidden är mycket beroende av din omgivning och batteristyrkan. Ju fler störningar det finns mellan fjärrkontrollen och ljuset, desto kortare blir räckvidden.

## INFORMATION OM MILJÖFARLIGT AVFALL

Uttjänt produkt ska hanteras separat från hushållsavfall och lämnas in för återvinning enligt lokala regler för avfallshantering



# Ohjeet

## Joulukuusen valot, langattomat

Lue käyttöohje huolellisesti. Varmista, että tuote asennetaan oikein ja että sitä pidetään kunnossa ohjeissa edellytettävällä tavalla. Säilytä käyttöohje tulevaa käyttöä varten.

## Turvallisuusohjeet

Vain sisäkäyttöön.

Jotta kynttilät palaisivat, niiden välisen etäisyyden on oltava vähintään 10 cm.

Suojaa kynttilät vedeltä ja kosteudelta.

Jos tuotetta ei käytetä pitkään aikaan, poista paristot ja säilytä kynttilöitä ja kaukosäädintä kuivassa paikassa.

LED-lamppuja ei voi vaihtaa, mutta niiden käyttöaika on pitkä, n. 10 000 tuntia.

Vain koristeeksi. Tämä ei ole lelu. Sisältää pieniä osia. Tukehtumisriski.

## Varoitus!

Jos ohjeita ei noudateta, voi tapahtua onnettomuus, josta voi aiheutua vakava henkilö- tai omaisuusvahinko.

## Paristot

Kaukosäädin: 1 kpl CR2025 (mukana)

Kynttilät: 20 kpl AAA 1,5V (ei mukana)

## Asentaminen

Kierrä kynttilän alaosa irti.

Aseta sisään sopiva paristo (yksi 1,5V:n AAA-paristo).

Kierrä kynttilän alaosa takaisin kiinni. Tee sama jokaiselle 20 kynttilälle.

## Operaatio

Kytke kynttilät päälle painamalla "ON".

Valitse haluamasi valotila:

- Paina ja pidä alhaalla "Kynttilä"-painiketta kytkeäksesi kynttilöiden välkkymisen päälle.
- Paina lyhyesti "Light"-painiketta ja pidä sitä painettuna, jotta kynttilät palavat pysyvästi.
- Voit lisätä tai vähentää kynttilöiden kirkkautta painamalla "☀️" -painiketta tai "☀️" -painiketta.

Käytä ajastintoimintoa valitsemalla haluamasi aika:

- Paina "4H"-painiketta sytyttääksesi kynttilät 4 tunnin ajan.
- Paina "8H"-painiketta sytyttääksesi kynttilät 8 tunnin ajan.

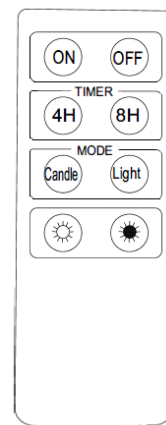
Sammuta kynttilät painamalla OFF-painiketta.

Jos kaikki kynttilät eivät ole syttyneet tai sammuneet, paina "OFF"-painiketta uudelleen ja siirry tarvittaessa hieman lähemmäksi kynttilöitä. Varmista, että kaukosäätimen ja kynttilöiden välillä on riittävä visuaalinen kosketus.

Kantama riippuu suuresti ympäristöstäsi ja akun voimakkuudesta. Mitä enemmän häiriöitä kaukosäätimen ja kynttilän välillä on, sitä lyhyempi kantama on.

## TIETOJA ONGELMAJÄTTEISTÄ

Kun tuote on tullut elinkaarensa päähän, se on toimitettava kierrätykseen paikallisten määräysten mukaisesti. Sitä ei saa hävittää talousjätteenä.









NORDIC  
WINTER

