



Data Sheet

2022-10-06

Konvektorer

Kon

Kon konvektoren har diskret elegance i kombination med særdeles god varmeafgivelse. Stålkonstruktionen er stærk og pålidelig. Det gør den til en ideel varmekilde i offentlige miljøer med store glassektioner og åbne planløsninger. Kon er designet til optimal varmeafgivelse i henhold til standarden EN442-1, og alle modeller er CE-mærket. Komplet med udluftningsskrue og blindprop (beslag medfølger ikke). Hvid RAL 9016 finish. Garantiperioden er 10 år.

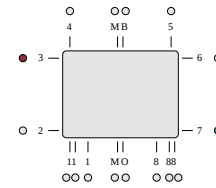


Properties

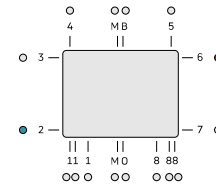
| | |
|------------------------------|--|
| Max operating temperature °C | 110 |
| Standard | EN442; EN10130 |
| Connection dimension | 4 x G 1/2 |
| Pressure rating | PN8 |
| Material | Stålprofil |
| Standard colour | Hvid RAL 9016 |
| Types | 21; 22; 33; 34 |
| Heights [mm] | 142; 214; 286 |
| Widths [mm] | 600; 800; 1000; 1200; 1400; 1500; 1600; 1800; 2000; 2200; 2300; 2400; 2600; 2800; 3000; 3200; 3400; 3600; 3800; 4000 |

Connections

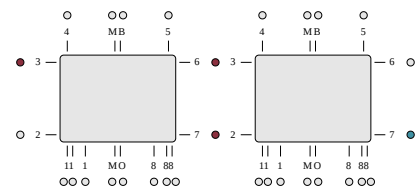
Diagonal forbindelse ETIM 37. Diagonal forbindelse kræver brug af en ekstern ventil.



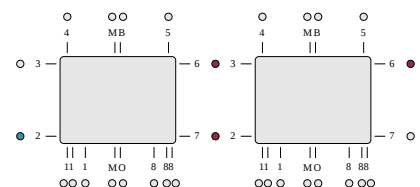
Diagonal forbindelse ETIM 62. Diagonal forbindelse kræver brug af en ekstern ventil.



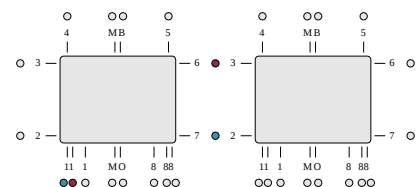
ETIM 37 Seriel vandret forbindelse



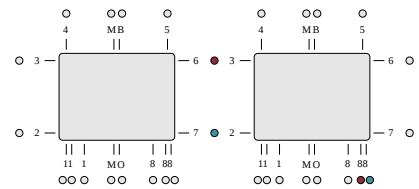
ETIM 62 Seriel vandret forbindelse



Bundforbindelse. Bundforbindelse via integreret ventilsystem kræver brug af en ventilindsats. Ikke anvendte anbringninger afspærres.



Bundforbindelse. Bundforbindelse via integreret ventilsystem kræver brug af en ventilindsats. Ikke anvendte anbringinger afspærres. Ved serieforbindelse anbefales maks. 2 stk. konvektorer.



Warranty

Purmo Group Denmark ApS yder 10 års garanti fra leveringsdagen. Garantien dækker materiale- og fabrikationsfejl. Skal radiatoren udskiftes, leverer vi uden beregning for kunden et tilsvarende produkt eller et produkt, med tilsvarende tekniske egenskaber. Garantien dækker ikke skader, opstået på grund af ukorrekt opbevaring og behandling under transporten, på arbejdspladsen eller på installationsstedet. Læs mere under Garantibetingelser.

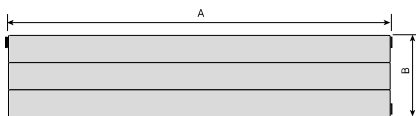


Quality standard

CE-mark



Installation



Kon, set forfra



Kon type 21, ovenfra



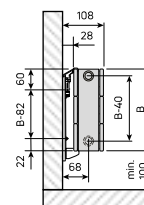
Kon type 22, ovenfra



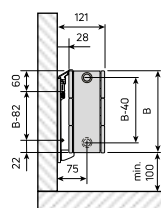
Kon type 33, ovenfra



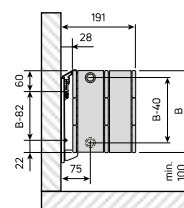
Kon type 34, ovenfra



Kon type 21, set fra siden



Kon type 22, set fra siden



Kon type 33, set fra siden



