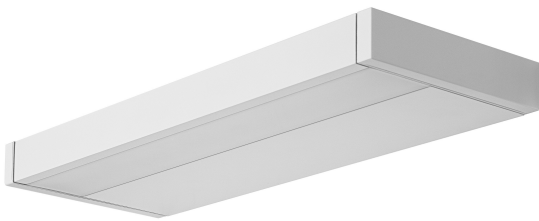


PRODUKTDATABLAD

LINEAR SHELF 400mm

LINEAR SHELF | Hylde med lys til forskellige applikationer



Anvendelsesområder

- Køkkener, arbejdsflader
- Badeværelser (IP44)
- Opholdsrum
- Kun til indendørs brug

Produktfordele

- Stilrent design, kan anvendes i mange omgivelser
- Hurtig og nem installation
- Ideel kombination af funktionalitet og design

Produktegenskaber

- Farvetemperatur: 3.000K



TEKNISKE DATA

ELEKTRISKE DATA

| | |
|--|---------------|
| Nominal wattforbrug | 6,50 W |
| Nominal spænding | 220...240 V |
| Forsynings frekvens | 50...60 Hz |
| Nominal strømstyrke | 31,000 mA |
| Startstrøm | 2 A |
| Maks. armaturantal pr. gruppeafbry B16 A | 120 |
| Maks. armaturantal pr. gruppeafbry C10 A | 120 |
| Maks. armaturantal pr. gruppeafbry C16 A | 192 |
| Cos Phi (effektfaktor) | > 0,5 |
| Total harmonisk forvrængning | < 70 % |
| Beskyttelsesklasse | II |
| Drifttilstand | Mains voltage |

Fotometriske data

| | |
|--|-----------|
| Lumen | 550 lm |
| Total luminous flux of contained light sources | 700 lm |
| Belysnings effektivitet | 91 lm/W |
| Farvetemperatur | 3000 K |
| Farvetemperaturer | Varm hvid |
| Farvegengivelsesindex | ≥80 |
| Standard afvigelse af farvetemperaturen | ≤6 sdc |
| Fotobiologisk sikkerhedsgruppe i EN62778 | RG1 |
| Fotobiologisk sikkerhedsgruppe i EN62471 | RG1 |
| Udstrålingsvinkel | 110 ° |

DIMENSIONER & VÆGT

| | |
|-------------|-----------|
| Længde | 400.00 mm |
| Bredde | 130.00 mm |
| Højde | 30.00 mm |
| Produktvægt | 760,00 g |



MATERIALER & FARVER

| | |
|------------------|------------------|
| Produktfarve | Hvid |
| Armaturhus farve | Hvid |
| Materiale | Aluminum Plastic |
| Kviksølvindhold | 0.0 mg |

ANVENDELSE & MONTERING

| | |
|---------------------------|---------------------|
| Omgivelsestemperatur | -20...+40 °C |
| Temperatur ved opbevaring | -20...+80 °C |
| Type forbindelse | Plug type C (EU) |
| Beskyttelsestype | IP44 |
| Dimmable | No |
| Monteringstype | Surface |
| Monteringssted | Væg |
| Application environment | IndoorIndoor |
| LED-modul, udskifteligt | Kan ikke skiftes ud |

Levetid

| | |
|-------------------------|---------|
| Levetid L70/B50 @ 25 °C | 30000 h |
| Antal tænd/sluk | 100000 |



CERTIFIKATER & STANDARDER

| | |
|------------|----|
| Standarder | CE |
|------------|----|

EQUIPMENT / ACCESSORIES

- Komplet monterings- og forbindelsestilbehør medfølger

DOWNLOADS

| DOWNLOADS | |
|--|----------------------------|
|  | User instruction |
|  | Declarations of conformity |

LOGISTISKE DATA

| Produktkode | Pakningsstørrelse (antal/enhed) | Dimensioner (længde x bredde x højde) | Bruttovægt | Volumen |
|---------------|---------------------------------|---------------------------------------|------------|-----------------------|
| 4058075575738 | Folding box 1 | 51 mm x 135 mm x 430 mm | 921.00 g | 2.96 dm ³ |
| 4058075575745 | Shipping box 8 | 425 mm x 420 mm x 160 mm | 8121.00 g | 28.56 dm ³ |

Den nævnte produktkode beskriver mindste ordremængde, der kan bestilles. En leveringsenhed kan indholde et eller flere enkelte produkter. Ved ordreafgivelse bestiller man én eller flere leveringsenheder.

ANSVARSFRAKRIVELSE

Ret til ændringer uden varsel. Fejl og undladelser undtaget. Sørg altid for at bruge den seneste udgivelse.

