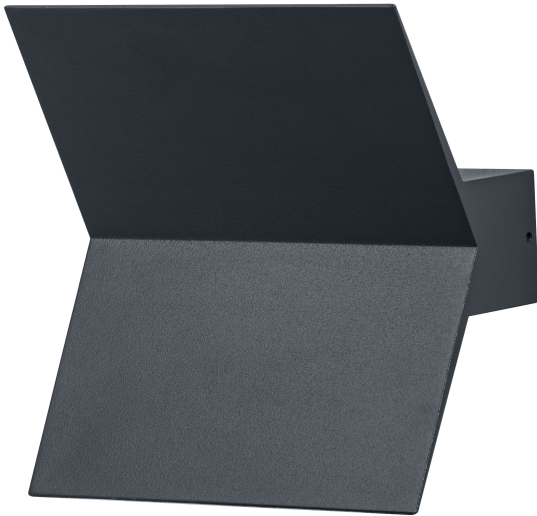


PRODUKTDATABLAD

ENDURA STYLE BAT Wall

ENDURA STYLE BAT | Vægarmatur og pullert med indirekte lys



Anvendelsesområder

- Bygningsfacader
- Entrébelysning
- Terrasser, balkoner

Produktfordele

- Hurtig og nem installation
- Energieffektiv takket være LED-teknologi

Produktegenskaber

- Klare og funktionelle udendørs LED-armaturer
- Armaturhus i aluminium
- Beskyttelsesklasse: IP44



TEKNISKE DATA

ELEKTRISKE DATA

Nominal wattforbrug	9,50 W
Nominal spænding	220...240 V
Forsynings frekvens	50...60 Hz
Startstrøm	2.98 A
Maks. armaturantal pr. gruppeafbry B16 A	64
Maks. armaturantal pr. gruppeafbry C10 A	63
Maks. armaturantal pr. gruppeafbry C16 A	102
Cos Phi (effektfaktor)	≥0,5
Total harmonisk forvrængning	< 20 %
Beskyttelsesklasse	I
Drifttilstand	Mains voltage

Fotometriske data

Lumen	580 lm
Total luminous flux of contained light sources	1000 lm
Belysnings effektivitet	61 lm/W
Farvetemperatur	3000 K
Farvetemperaturer	Varm hvid
Farvegengivelsesindex	≥80
Standard afvigelse af farvetemperaturen	≤6 sdcn
Flimmerværdi (Pst LM)	≤1 %
Måleværdi for stroboskopiske effekter (SVM)	≤0.4
Fotobiologisk sikkerhedsgruppe i EN62778	RG0
Fotobiologisk sikkerhedsgruppe i EN62471	RG0
Udstrålingsvinkel	120 °

DIMENSIONER & VÆGT

Længde	177.00 mm
Bredde	169.00 mm
Højde	84.00 mm
Produktvægt	673,00 g

MATERIALER & FARVER

Produktfarve	Mørkegrå
Armaturhus farve	Mørkegrå
Materiale	Aluminum
Afdækningsmateriale	Polycarbonate (PC)
Kviksølvindhold	0.0 mg

ANVENDELSE & MONTERING

Omgivelsestemperatur	-20...+40 °C
Temperatur ved opbevaring	-20...+80 °C
Type forbindelse	Terminal, 3-polet (L, N, PE)
Beskyttelsestype	IP44
Beskyttelsesklasse IK (stødsikker) [PIM]	IK03
Dimmable	No
Monteringstype	Surface
Monteringssted	Væg
Application environment	Outdoor
LED-modul, udskifteligt	Kan ikke skiftes ud

Levetid

Levetid L70/B50 @ 25 °C	25000 h
Antal tænd/sluk	12500

NØDBELYSNING

Type of emergency light operation	Ikke vedligeholdt
Luminous flux in maintained operation mode	-
Luminous flux in emergency operation mode	-



CERTIFIKATER & STANDARDER

Standarder	CE / UKCA / RoHS
Begrænset overflade temperatur	Nej

EQUIPMENT / ACCESSORIES

- Komplet monterings- og forbindelsestilbehør medfølger

DOWNLOADS

DOWNLOADS	
	User instruction
	Declarations of conformity

LOGISTISKE DATA

Produktkode	Pakningsstørrelse (antal/enhed)	Dimensioner (længde x bredde x højde)	Bruttovægt	Volumen
4058075564060	Folding box 1	187 mm x 177 mm x 97 mm	945.00 g	3.21 dm ³
4058075564077	Shipping box 4	370 mm x 205 mm x 220 mm	3446.00 g	16.69 dm ³

Den nævnte produktkode beskriver mindste ordremængde, der kan bestilles. En leveringsenhed kan indholde et eller flere enkelte produkter. Ved ordreafgivelse bestiller man én eller flere leveringsenheder.

ANSVARFRASKRIVELSE

Ret til ændringer uden varsel. Fejl og undladelser undtaget. Sørg altid for at bruge den seneste udgivelse.