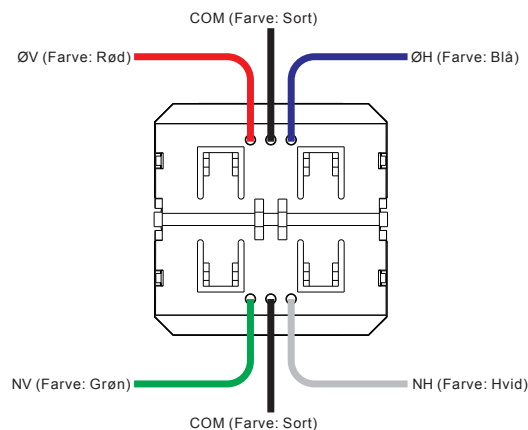
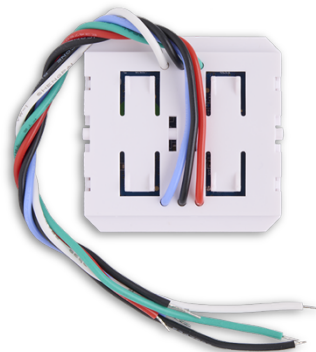


Hue kompatibel ZigBee Coupler til FUGA og OPUS



VIGTIGT! Læs hele manualen før brug!
Funktion, introduktion & manual.



⚠️ ⚠️ FARE

FARE FOR ELEKTRISK STØD.

Sikker elektrisk installation må kun udføres af kvalificeret og autoriseret el-installatør og med dybdegående viden på følgende områder:

- Tilslutning til fast installation
- Tilslutning af flere elektriske enheder
- Lægning af elektriske kabler
- Sikkerhedsstandarder, lokale regler og forskrifter

Manglende overholdelse af disse instruktioner kan resultere i død eller alvorlig personskade.



Arbejde med stærkstrøm er nødvendig, hvis du monterer enheden i en vægdåse med 230 V a.c. vekselstrømskabler eller en eksisterende stikkontakt forsynet med 230v.

EU-overensstemmelseserklæring

Smartkontakten erklærer hermed, at dette produkt er i overensstemmelse med de væsentlige krav og andre relevante bestemmelser i RADIO EQUIPMENT DIRECTIVE 2014/53/EU.

⚠️ ADVARSEL

FARE FOR KEMISK FORBRÆNDING

Opbevar batterier utilgængeligt for børn. Ved indtagelse, søg omgående lægehjælp.

Manglende overholdelse af disse instruktioner kan resultere i alvorlig personskade eller død.

⚠️ MONTERING I DÅSE

Dette produkt skal typisk installeres af en autoriseret el-installatør, hvis produktet installeres i strømført dåse.

For en lovlig installation, søg professionel rådgivning hos en autoriseret el-installatør/elektriker.

Produktdata

Kontakttype	Hue kompatibel ZigBee coupler
Transmission Radius	10-30m (Typisk)
Radiofrekvens	2.4GHz
Strømforsyning	3V (1x CR2430 batteri)
Knapper	4
Dimensioner	40x40x11.2mm
Min/Max område temperatur	-20 °C ~ +45 °C
Relativ fugtighed	10% ~ 95% RH ikke kondenserende
IP-klassificering	IP20
Certificering	ZigBee 3.0

Produktbeskrivelse

Denne Hue kompatibel ZigBee coupler til FUGA og OPUS er en trådløs coupler, der kommunikerer med Philips Hue bridge. Coupleren bruger 1 stk. CR2430 batteri, der driver den indbyggede transmitter. Denne transmitter sender trådløse radiosignaler, der bruges til trådløst at styre dit Philips Hue system.

Denne coupler kan konfigureres gennem appen Phillips Hue, efter den er blevet tilføjet til din Philips Hue bridge. Appen muliggør kontrol af valgte enheder i op til 3 rum, med 4 knapper. Funktionerne af de 4 knapper, kan konfigureres separat gennem appen. De konfigurerbare funktioner inkluderer TÆND/SLUK, dim op/dim ned og forudbestemte scenevalg.



Bortskaf enheden separat fra husholdningsaffald, på en officiel genanvendelsesplads. Professionel genanvendelse beskytter mennesker og miljøet mod potentielle negative effekter.

Hue kompatibel ZigBee Coupler til FUGA og OPUS

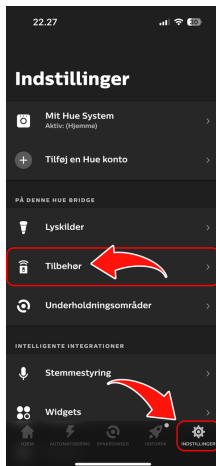


Smartkontakten[®].dk

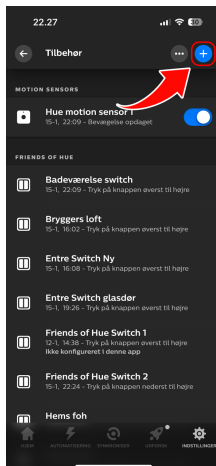
Smartkontakten til det smarte hjem



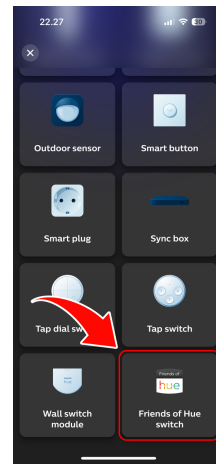
Åbn Hue appen.



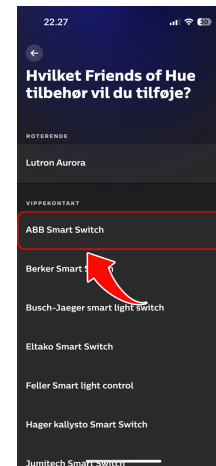
1. Klik på Indstillinger.
2. Klik på Tilbehør.



Klik på + i øverste højre hjørne.



Klik på Friends of Hue switch.



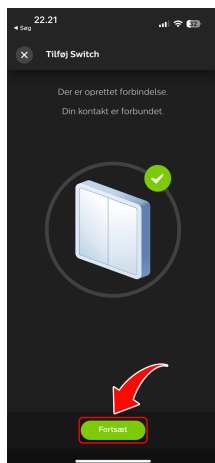
Klik på ABB Smart Switch.
(alternativt kan du frit vælge)



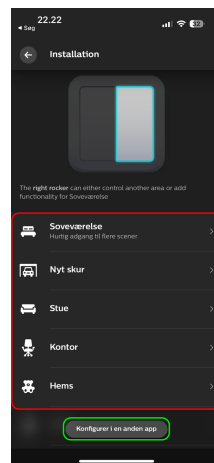
Følg anvisningerne der gives i appen.



Følg fortsat anvisningerne i appen.

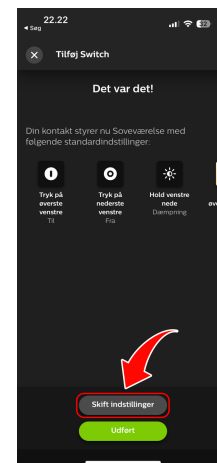


Når kontakten er tilføjet klik på fortsæt.



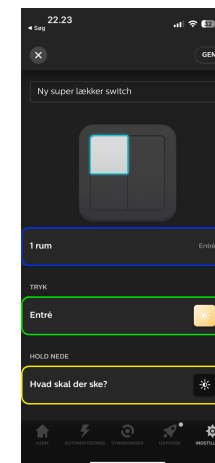
Rød: Vælg rum du ønsker at benytte for den hhv. **venstre & højre** sektion.

Grøn: Alternativ hvis du ønsker at benytte kontakten i en anden gateway igennem Hue Fx Homey.



Rød: Personliggør kontaktens funktioner samt tilpasning af disse.

Grøn: Brug standardkonfigurationen.



Vælg rum, funktion m.m. og afslut med gem.

HINT: Klik på de forskellige områder på kontakten for at kode de enkelte knappes funktion.