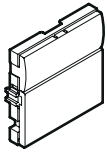
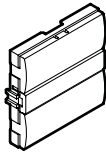


LK FUGA® indsats, svagstrømstryk



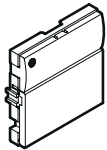
507DA501



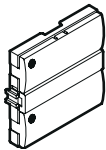
507DA502



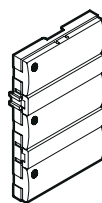
507DA503



507DA511



507DA512



507DA513

A: 0=uden afdækning, 5=grå, 6=hvid, 8=koksgrå

For din sikkerhed



FARE

Livsfare - Risiko for elektrisk stød.

Arbejde på elnettet må kun udføres af autoriseret elinstallatør, se venligst de landespecifikke regler. Arbejde på elnettet er f.eks. nødvendig hvis:

- du monterer enheden i en planmonteret dåse med 230 V kabler.
- en eksisterende afbryder/stikkontakt kombination skal demonteres.

Anvendelse

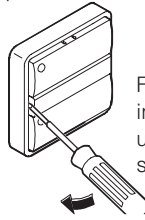
Svagstrømstryk anvendes til betjening af elektronikbaserede styringer med små styrestrømme f.eks. IHC Control®. Monteres i dåse eller på underlag. Lysdiode kan tilsluttes som ledelyslampe eller kontrollampe.

Montage

Indsatsen kan efter behov monteres i LK FUGA® ramme (50, 63 eller 68 mm) enten i standardhøjden eller i højden 14 eller 21 mm. Desuden passer 45 x 45 mm indsatsene i CLICLINE adapteren (vertikal/horizontal) til installationskanalen. Ved montage på indmurings- eller indstøbningsdåser eller dåser til isætning forfra benyttes 40

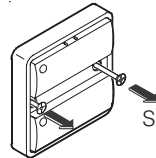
mm træskruer. Ved anvendelse på blankmurdåse anvendes skrueindlæg.

1



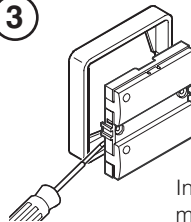
For at løsne dækpladen indsættes en skruetrækker under låsetappen i den ene side.

2



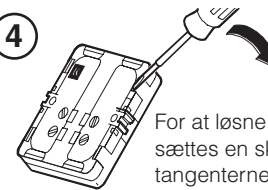
Skrueerne fjernes.

3



Indsatsen løsnes fra rammen med en skruetrækker.

4



For at løsne tangenterne indsættes en skruetrækker under tangenterens låsetapper.

Tekniske data

Modul størrelse	1 og 1½ M
Trykkontakter:	
Kontaktspænding	5-24 V DC
Kontaktstrøm	1-50 mA (ohmsk)
Kontaktmodstand	maks. 100 mOhm ved 5 V DC, 1 mA DC
Kontaktlevetid	300.000 koblinger ved maks. belastning
Lysdioder:	
Spænding	24 V DC
Effektforbrug	24 mW

Tangent Designer

På vores hjemmeside kan du designe dine egne tangenter med tekst og symboler. Adressen er bestil.lk.dk.

