



## Produktegenskaber

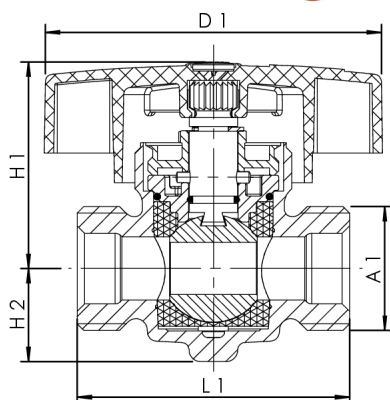
- særdeles lavt tryktab
- Medieberørte metaldele i afzinkningsfrit og korrosionsbestandigt rødgods, modstandsdygtige over for aggressivt vand
- Hus med fuld gennemgang
- Udvendigt gevind til fladtætnende forskruninger
- Udtagelig indvendig overdel TOP-ENTRY, med EPDM-pakningsselement og rødgods-lukkeelement
- Betjeningshåndtag kan drejes 90°
- Intet dødrum

## Standarder og godkendelser

- DVGW-godkendelse
- WRAS-godkendelse
- Kunststofdele med KTW- og W 270-godkendelse
- iht. DVGW-arbejdsblad W 570
- iht. UBA-vurderingsgrundlag
- Støjklasse 1 iht. DIN EN ISO 3822 (op til DN 32)
- DS/EN 13828
- ÜA-Reg.-Nr. R-15.2.3-21-17048, WIEN-ZERT

## Tekniske data

- Trykklasse PN 16
- Maks. driftstemperatur 90 °C



Ordrenummer	DN	A1	D1 (mm)	H1 (mm)	H2 (mm)	L1 (mm)	kg
3860G01500	15	G 3/4	90	55,5	25	68	0,427
3860G02000	20	G 1	90	55,5	25	73	0,5
3860G02500	25	G 1 1/4	90	58,5	28	88	0,757
3860G03200	32	G 1 1/2	90	74,5	31	93	0,943

## tilbehør

Isoleringskål til VAV full flow-afspærringsventiler og CONTROL-PLUS-målearmaturer, figur 471 19

Loddeforskruning i rødgods, figur 476 04

Forskruning med indvendigt gevind i rødgods, fladtætnende, figur 476 06

Forskruning med indvendigt gevind i rødgods, med tømning, figur 476 07

Forskruning med indvendigt gevind i rødgods, figur 476 08

Universalforskruning til lodning og presning, figur 476 14

Presforskruning system Geberit MAPRESS rustfrit stål og kobber, figur 476 22

Presforskruning system Viega SANPRESS og PROFIPRESS, figur 476 30

Presforskruning system SANHA og NIROSAN, figur 476 35

Presforskruning system Geberit MEPLA, figur 476 40

Presforskruning system Geberit MAPRESS rustfrit stål, figur 476 20

Presforskruning system Viega SANPRESS INOX, figur 476 70