



Produktegenskaber

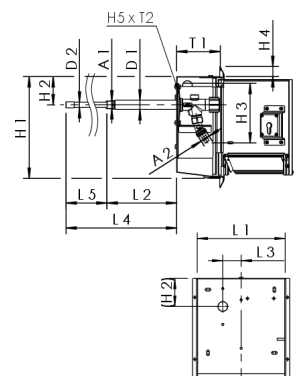
- Udstyr:
 - Frosstsikkert udendørs-armatur
 - Stikkontakt 230 V
- I lukket tilstand medieberørte metaldele i afzinkningsfrit og korrosionsbestandigt rødgods, modstandsdygtige over for aggressivt vand
- kan aflåses, i rustfrit stål, slebet overflade
- som forsyningsenhed til central strøm- og vandforsyning
- med overflademonteret Schuko-stikkontakt
- Blændramme med låge med profil-låsecylinder som stiklås inkl. nøgler
- kan omstilles og udskiftes til et eksisterende låsesystem
- kan af kunden ombygges til CH-KABA-lås
- Låge med integreret klappennemføring for slange- eller kabeltilslutning af sikkerhedshensyn, også under brug
- vedligeholdelsesfri EPDM-spindeltætning
- Kegle med indvendig tilbageløbsikringsfjeder
- Kan forlænges efter ønske på monteringsstedet
- Med funktionsluffer for automatisk tømning
- Integreret tilbagestrømsikring og rørluffer som sikringskombination HD
- udvendigt gevind
- Betjeningsgreb med blå indikatormærke
- Intet dødrum
- Inkl. slangekobling til gængse monteringsystemer
- Lås med samme nøglenummer på forespørgsel, andet udstyr på forespørgsel

Standarder og godkendelser

- Armatur med DVGW-godkendelse
- Armatur med ÖVGW-godkendelse
- Armatur med SVGW-godkendelse
- Armatur med KIWA-godkendelse
- Armatur med BELGAQUA-godkendelse
- Kunststofdele med KTW- og W 270-godkendelse
- iht. UBA-vurderingsgrundlag
- Støjbeskyttelsesgodkendelse iht. DS/EN ISO 3822 klasse 1
- DS/EN 15096 serie H, type B / DS/EN 1717 / DIN EN 13959

Tekniske data

- Trykklasse PN 16
- Beskyttelsesklasse IP44



Ordrenummer	DN	A1	A2	D1 (mm)	D2 (mm)	H1 (mm)	H2 (mm)	H3 (mm)	H4 (mm)	H5 (mm)	L1 (mm)	L2 (mm)	L3 (mm)	L4 (mm)	L5 (mm)
2110201500	15	R 1/2	G 3/4	26,4	15	284	78,5	166	28	120	245	194	51,3	450	255

Ordrenummer	T1 (mm)	T2 (mm)	Flow ved 0,05 Mpa (l/s)	Flow ved 0,1 Mpa (l/s)	Flow ved 0,15 Mpa (l/s)	kg
2110201500	121,5	70	0,4	0,67	0,8	4,900