

550B1022



Forudsætninger

Download Wisir app'en til din smartphone / tablet, og installer Wisir Gateway for at konfigurere og styre dine Wisir enheder.

Yderligere information

Detaljeret produktinformation er tilgængelig online i systemvejledningen: Scan QR-koden eller følg linket.


<https://www.1.lk.dk/wisir>

For din sikkerhed

ADVARSEL

RISIKO FOR SKADE PÅ ENHEDEN

Brug altid produktet i overensstemmelse med de specificerede tekniske data.
Manglende overholdelse af disse instruktioner kan resultere i skader på udstyr.

Lær produktet at kende

Wisir trådløs loft-PIR-sensor (i det følgende benævnt **sensor**) rapporterer detekteringen af bevægelse til Wisir Gateway (og aktuator til at udføre konfigurerede funktioner), måler omgivelsernes lysniveau og videregiver disse data til Gateway'en. Tærskelværdi for lysniveau og / eller detektion af bevægelse kan programmeres, og bestemmer hvilken handling der skal udføres i det øjeblik de overskrides.

Når sensoren er tilsluttet Wisir Gateway, rapporterer den direkte bevægelsesdetektionsdata til Gateway'en.

Når batteriet er lavt (mindre end 10%), blinker status lysdioden orange en gang pr. minut, og en meddelelse sendes til Gateway'en.

Indhold i pakken

- (A) Bevægelsessensor (PIR)
- (B) Monteringsplade
- (C) Selvklæbende pude
- (D) Skruer: 2 x ST4.2 x 25 mm med vægplugs
- (E) Installationsvejledning

Valg af lokation til montering

Sensoren kan monteres på en væg eller et loft for at give den ønskede dækning:

- Loftsophæng giver en 360° detekteringsvinkel med maks. 4 m diameter.
- Vægbeslag giver en detekteringsvinkel på 90° til 110° vandret og lodret med maks. 5 m radius.

- Installer ikke sensoren et sted, hvor der er stærkt sollys eller vind (for eksempel tæt på ventilation).
- Når omgivelsestemperaturen er >32°C, forringes sensorens evne til at måle følsomhed, detekteringsområde og detekteringsvinkel.

Gåretning

PIR-sensoren er mere følsom over for bevægelse på tværs af radiære linier fra sensoren og sensoren er mindre følsom, når bevægelse er direkte mod sensoren, hvilket betyder at rækkevidden formindskes.

- (F) Mere følsom over for bevægelse på tværs af radiære linier fra sensoren.
- (G) Mindre følsom over for bevægelse direkte mod sensor.

Motering af sensor

Fjernelse af batteriets isolationsfilm

Montering

- Til træ- eller plastoverflader skal du bruge selvklæbende puder eller monteringskraver.
- Hvis du bruger skruer, skal du forbore et hul på 1 mm.
- Brug kun selvklæbende puder til metaloverflader.

Betjeningselementer

- (H) Funktionsknop
- (I) Sensor
- (J) Status lysdiode
- (K) Låsning til, og frigørelse fra monteringsplade:
 - ← Drej for at låse til monteringsplade
 - ○ Drej for at frigøre fra monteringsplade
- (L) Monteringsplade

Indstilling af PIR sensor

Fjern sensoren fra monteringspladen for at få adgang til funktionsknappen .

Forbindelse til Wisir Gateway

1. Kortvarigt tryk (<0,5 s) på funktionsknappen 3 gange. Sensoren søger efter et tilgængeligt Zigbee-netværk. Status lysdioden bliver grøn, når sensoren tilsluttes til Wisir Gateway.
2. Følg instruktionerne i Wisir app'en for at indstille sensorparametrene gennem Wisir Gateway.

Reset PIR sensor

Tryk kortvarigt (<0,5 s) på funktionsknappen 3 gange, og tryk derefter lang tid på funktionstasten >10 sekunder for at nulstille sensoren til fabriksstand.

Alle konfigurationsdata, brugerdata og netværksdata slettes.

Udskiftning af batterier

Når du monterer batteridækslet igen, skal du sørge for, at trekantmærkerne på batteridækslet og printplade er orienteret rigtigt.

Betydning af status lysdiode

Se systemvejledning.

Fejlfinding

Se systemvejledning.

Tekniske data

Batteri	3 V d.c., LR03 AAA x2
Batteri levetid	Op til 5 år (kan variere afhængig af brug, hyppighed af firmwareopdatering og miljø)
Mærkeeffekt	≤90 mW
Kapslingsklasse	IP20
Frekvensområde	2,4 GHz
Maks. transmitteret effekt	≤7 dBm
Driftstemperatur	-10 °C til 50 °C
Relativ fugtighed	10 % til 95 %
Lux måleområde	0 lx til 2000 lx
Lux opløsning	1 lx
Dimension	Ø 75,0 x 26,6 mm
EU deklaration	1003608-0
Certificering	Zigbee 3.0

Loft monteret 2,5 m

Detektionsvinkel	360°
Detektionsafstand	Ø 4 m

Vægmonteret 1,2 m

Detektionsvinkel	90° til 110° vandret og lodret
Detektionsafstand	5 m i radius

Bortskaf enheden separat fra husholdningsaffald på et godkendt opsamlingssted. Professionel genanvendelse beskytter mennesker og miljø mod potentielle negative effekter.

Varemærker

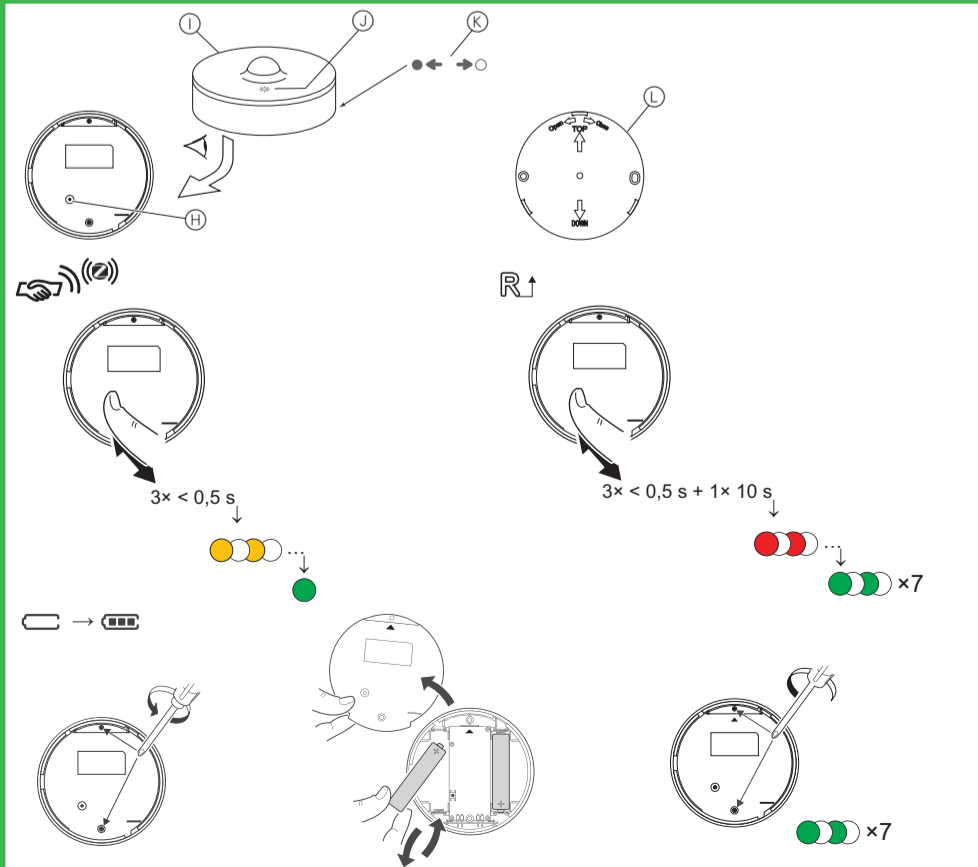
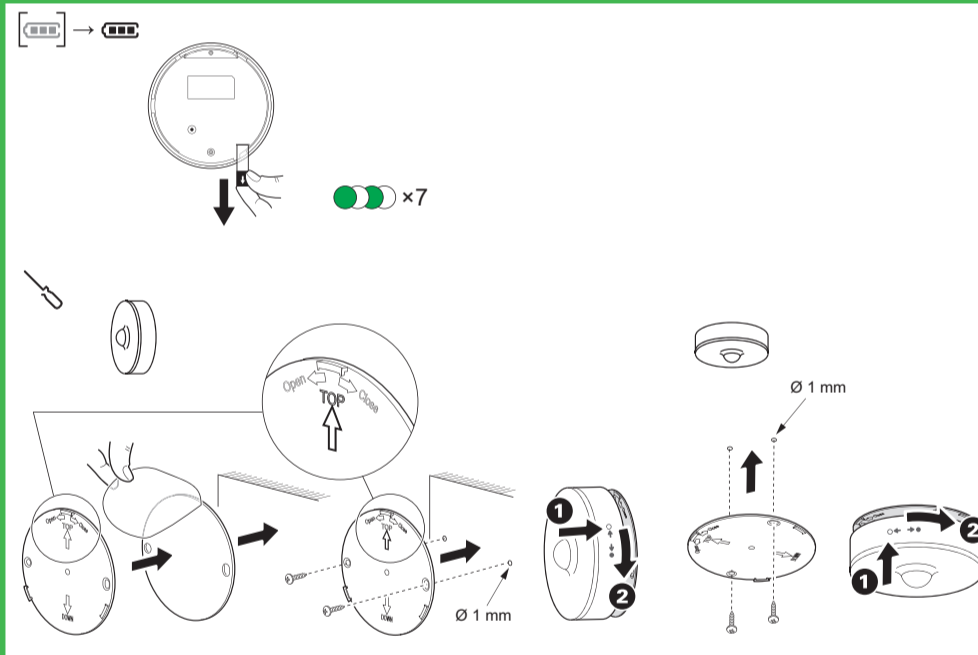
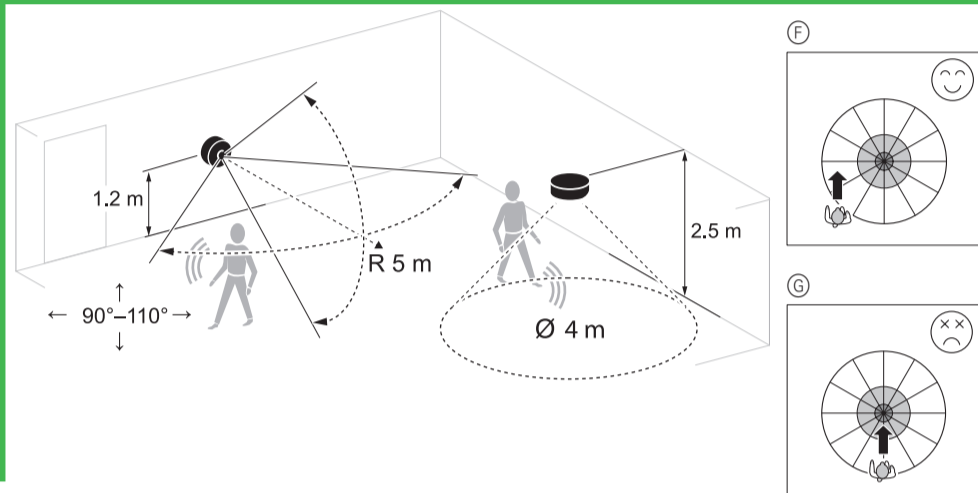
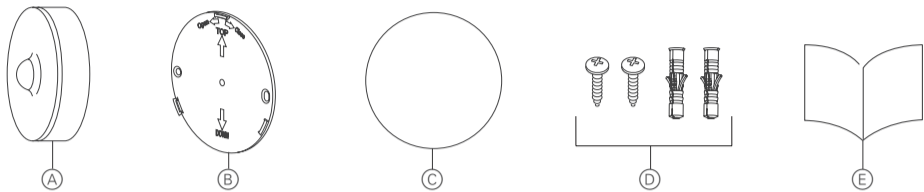
- Zigbee® er et registreret varemærke tilhørende Zigbee Alliance.
 - Apple® og App Store® er mærkenavne eller registrerede varemærker tilhørende Apple Inc.
 - Google Play™ Store og Android™ er mærkenavne eller registrerede varemærker tilhørende Google Inc.
- Andre mærker og registrerede varemærker tilhører deres relevante ejere.

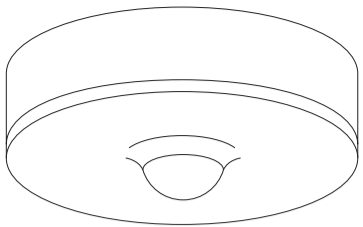
EU-overensstemmelseserklæring

Schneider Electric Danmark A/S erklærer hermed, at dette produkt er i overensstemmelse med de væsentlige krav og andre relevante bestemmelser i RADIO EQUIPMENT DIRECTIVE 2014/53 / EU. Overensstemmelseserklæringen kan downloades på adressen se.com/docs.

Lauritz Knudsen

Schneider Electric Danmark A/S, Lautrupvang 1, 2750 Ballerup, Telefon: +45 88 30 20 00, www.lk.dk





550B1022

Wiser



Prerequisites

Download the **Wiser app** to your smartphone / tablet, and install the **Wiser Gateway** to configure and control Wiser devices.

Additional system information

Detailed product information is available online in the **system user guide**: Scan the QR code or follow the link.



<https://www1.lk.dk/wiser>

For your safety

NOTICE

RISK OF DAMAGE TO DEVICE

Always operate the product in compliance with the specified technical data.

Failure to follow these instructions can result in equipment damage.

Getting to know the product

The Wiser wireless ceiling PIR (hereinafter referred to as **sensor**) reports the detection of movement to the Wiser Gateway (and actuator to perform configured functions), measures the luminance of the environment and passes this data to the Gateway. The threshold of luminance settings and/or detection of movement can be programmed to determine what action to be taken at that moment.

When the sensor is connected to the Wiser Gateway, it directly reports motion detection data to the Gateway.

When the battery is low (less than 10%), the status LED blinks orange once per minute, and a message is sent to the Gateway.

Package contents

- (A) Motion sensor
- (B) Base plate
- (C) Adhesive pad
- (D) Screws: 2 × ST4.2 × 25 mm with wall plugs
- (E) Installation instructions

Choosing the mounting location

The sensor can be mounted on a wall or ceiling to provide desired coverage:

- Ceiling mount provides a 360° detection angle with a maximum range of 4 m diameter.
- Wall mount provides a detection angle of 90° to 110° horizontal and vertical with a maximum range of 5 m radius.

- i** Do not install the sensor in a place where there is strong sunlight or wind (for example, close to ventilation).
- When the ambient temperature is >32 °C, the sensor's ability to measure sensitivity, detection range, and detection angle are degraded.

Walking direction

The PIR sensor is more sensitive to movement across different patterns. On the contrary, the sensor is less sensitive when movement is directly towards the sensor, since the range is reduced.

- (F) More sensitive to movement across the pattern
- (G) Less sensitive to movement directly towards sensor

Mounting the sensor

Removing the battery isolation strip

Mounting

- i** For wood or plastic surfaces, use either the adhesive pads or mounting screws.
- If using screws, pre-drill a 1 mm hole.
- For metal surfaces, use the adhesive pads only.

Operating elements

- (H) Function key
- (I) Sensor
- (J) Status LED
- (K) Base plate lock/unlock instruction:
 - ← Turn to lock into base plate
 - ○ Turn to unlock from base plate
- (L) Base plate

Setting the sensor

- i** Remove the sensor from the base plate to access the function key (H).

Connecting to the Wiser Gateway

1. Short press (< 0,5 s) the function key 3 times. The sensor scans for the available Zigbee network. The status LED turns green if the sensor successfully connects to the Wiser Gateway.
2. Follow the instructions in the Wiser app to set the sensor parameters through the Wiser Gateway.

Resetting the sensor

Short press (< 0,5 s) the function key 3 times and then long press the function key once for >10 s to reset the sensor to factory default mode.

- i** All configuration data, user data, and network data is deleted.

Replacing the batteries

While refastening the battery cover make sure the triangle marks on the battery cover and the PCBA align.

Behaviour of the status LED

Refer to the system user guide.

Troubleshooting

Refer to the system user guide.

Technical data

Battery	3 VDC, LR03 AAA ×2
Battery life	Up to 5 years (may vary based on the usage, frequency of firmware update and environment)
Nominal power	≤90 mW
IP rating	IP20
Operating frequency	2.4 GHz
Max. radio-frequency power transmitted	≤7 dBm
Operating temperature	-10 °C to 50 °C
Relative humidity	10 % to 95 %
Lux measurement range	0 lx to 2000 lx
Lux resolution	1 lx
Dimensions	Ø 75.0 × 26.6 mm
EU declaration	1003608-0
Certification	Zigbee 3.0

Ceiling mounted at 2.5 m

Detection angle	360°
Detection range	Ø 4 m

Wall mounted at 1.2 m

Detection angle	90° to 110° horizontal and vertical
Detection range	5 m in radius

Dispose of the device separately from household waste at an official collection point. Professional recycling protects people and the environment against potential negative effects.

Trademarks

- Zigbee® is a registered trademark of the Zigbee Alliance.
- Apple® and App Store® are brand names or registered trademarks of Apple Inc.
- Google Play™ Store and Android™ are brand names or registered trademarks of Google Inc.

Other brands and registered trademarks are properties of their relevant owners.

EU Declaration of conformity

Hereby, Schneider Electric Danmark A/S, declares that this product is in compliance with the essential requirements and other relevant provisions of RADIO EQUIPMENT DIRECTIVE 2014/53/EU. Declaration of conformity can be downloaded on: se.com/docs.

Lauritz Knudsen

Schneider Electric Danmark A/S, Lautrupvang 1, 2750 Ballerup, Phone.: +45 88 30 20 00, www.lk.dk

