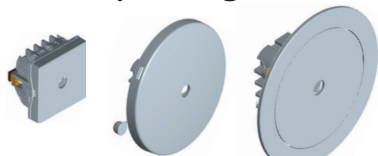


by Schneider Electric

## Lampeudtag



Farver	Lampeudtag FUGA	Lampeudtag Ø83	Lampeudtag plan Ø84 plan
Lysegrå	509D5015,	183A5016,	
Hvid	509D6015,	183A6016,	183A6017
Koksgrå	509D8015	183A8016	

## Anvendelse

### FUGA® lampeudtag

Kan monteres i dåser for indmuring, indstøbning og til isætning forfra, dåse for blankmur, dåse til lette skillevægge samt på underlag og panel-underlag.

### Lampeudtag Ø83

Bør monteres i PL, PV, 725 og 726 dåser, Ø83 underlag samt FUGA og OPUS dåser for indmuring og indstøbning. Afdækningen kan anvendes til Ø80 lampeudtag.

### Loftsudtag Ø84 plan

Kan monteres i PL og PV dåser såfremt disse er tilbagetrukket mindst 7 mm.

## Konstruktion

### Fælles for lampeudtagene

- Patenteret aflastning for en eller to ledninger.
- Skrueklammer for 5 poler, mærket med L-N-M1-M2-jord

Alle skrueklammer er isoleret mod utilsigtet berøring (hånddrygsikker under montage)  
Klemmer kan aflændes på brugerside.

### Lampeudtag Ø83

- Mulighed for sideafgang for 1 eller 2 ledninger
- Blændprop for centerhul medleveret

### Lampeudtag Ø84 plan

- 2 mm højt (højden tillader montering af amatør direkte på loft under lampeudtaget)

## Aflastning



Aflastningsbøjle

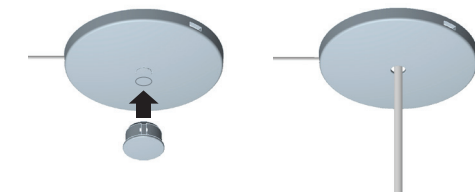
Den åbne aflastningsbøjle tillader tilslutning af ledere før aflastning.

## Ledningsafgang

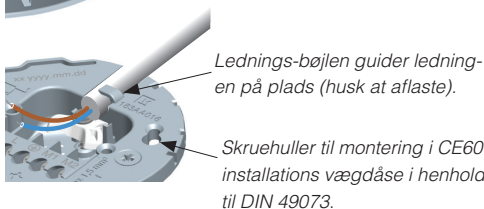
### Lampeudtag Ø83

Ledningsudgang i midten og i siden (maks. Ø5 mm) eller en kombination af disse.

Det midterste ledningshul kan blændes med den medfølgende prop.



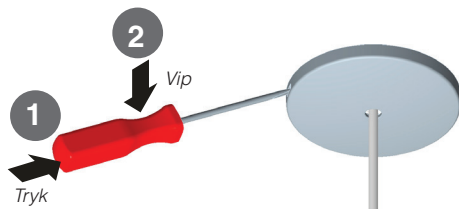
Ved ledningsudgang fra siden brydes blanketten til 1 eller 2 ledninger.



Lednings-bøjlen guider ledningen på plads (husk at aflaste).

Skruehuller til montering i CE60 installations vægdåse i henhold til DIN 49073.

## Demontage



## Tekniske data

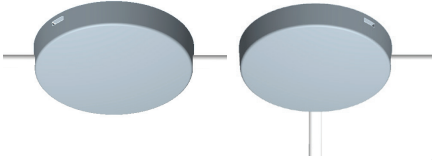
Kapslingsklasse	IP20
Mærkestrøm	16 A
Mærkespænding	440 V
Ledningshul	Ø 7,7 (kan opbores)
Klemmer	Tilgang maks: 4x1,5 mm <sup>2</sup> / 3x2,5 mm <sup>2</sup>
Anbefalet 0,8 Nm	Afgang maks: 2x1,0 mm <sup>2</sup> / 1x1,5 mm <sup>2</sup> For antal ledere i dåsen se onlinekatalog
Aflastning	Maks. 5,0 kg. 1 ledning 3,4 mm - 8,5 mm 2 ledninger 3,4 mm - 6,5 mm Tilspænding 0,5 - 0,8 Nm Se belastningsskema for ledninger i installatørkataloget, afsnit 11
Monteringskrue	Tilspændning maks. 0,5 Nm
For Ø83 og Ø84	
Standard	Se online katalog

## Tilbehør

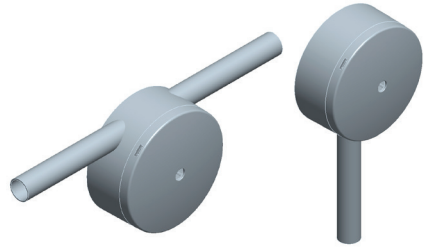
### Høj afdækning Ø83

#### Høj afdækning for ledningstilgang i siden

Ledningsafgang i siden for max. ledningstykkelser  $\varnothing 7$  mm) i flere retninger. Ledningsafgang i midten er mulig ved opboring (indstøbt anviser for bor).



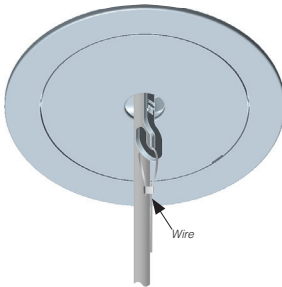
### Underlag for lampeudtag Ø83



Rør og kabel tilgang i Ø83 inderlag for lampeudtag.

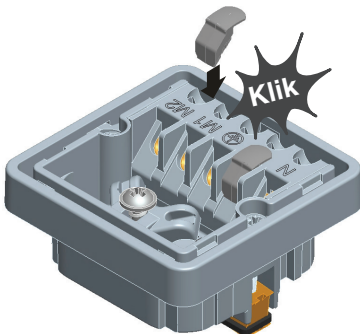
### Krog for wire

Se vejledning for lampekrog.



### Terminal afdækning

Det er et krav at utilsluttet jordklemme på tilgangssiden skal blændes på afgangssiden. Hvis fasen ikke benyttes på afgangssiden, bør den blændes.



### Tilbehør

	Høj afdækning Ø83 for side-afgang: Lysegrå LK nr.: 500R5016 Hvid LK nr.: 500R6016 Koksgrå LK nr.: 500R8016
	Terminal afdækning for lampeudtag: LK nr.: 182A1012
	Krog for lampeudtag: LK nr.: 183A0302
	Underlag for Ø83 lampeudtag: Lysegrå LK nr.: 503R5411 Hvid LK nr.: 503R6411 Koksgrå LK nr.: 503R8411
	Isoleringsring 6-26 mm for PL dåse: LK nr. 182A1205
	Isoleringsring 6-50 mm for PL dåse: LK nr. 182A1013

#### Vigtigt:

IHC Wireless lampeudtag kan **ikke** monteres i dette underlag.