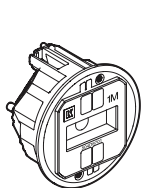


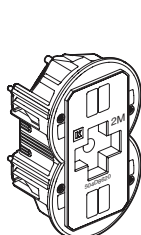
**LK FUGA®SLIM forfradåser**



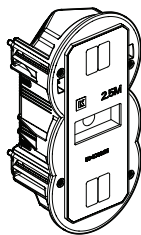
504D3510



504D3515



504D3520



504D3525

**Anvendelse**

Dåserne anvendes til montage i hulrumsvægge. Dåserne kan monteres med LK FUGA® SOFT, CHOICE, PURE og SLIM.

Alle dåserne leveres med to aflastninger pr. dåse.

Mærkelæren benyttes ved hul-udskæring med hulsav Ø65 (100V0012).

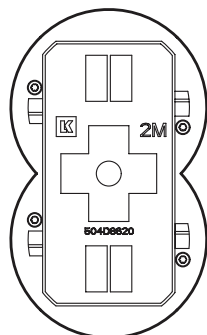
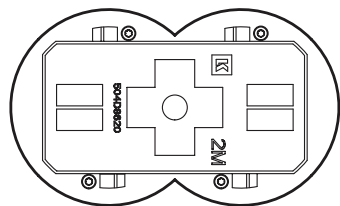
De kan ved hjælp af dåsens klostykker monteres i pladetykkelser fra 9 til 39 mm.

**Konstruktion**

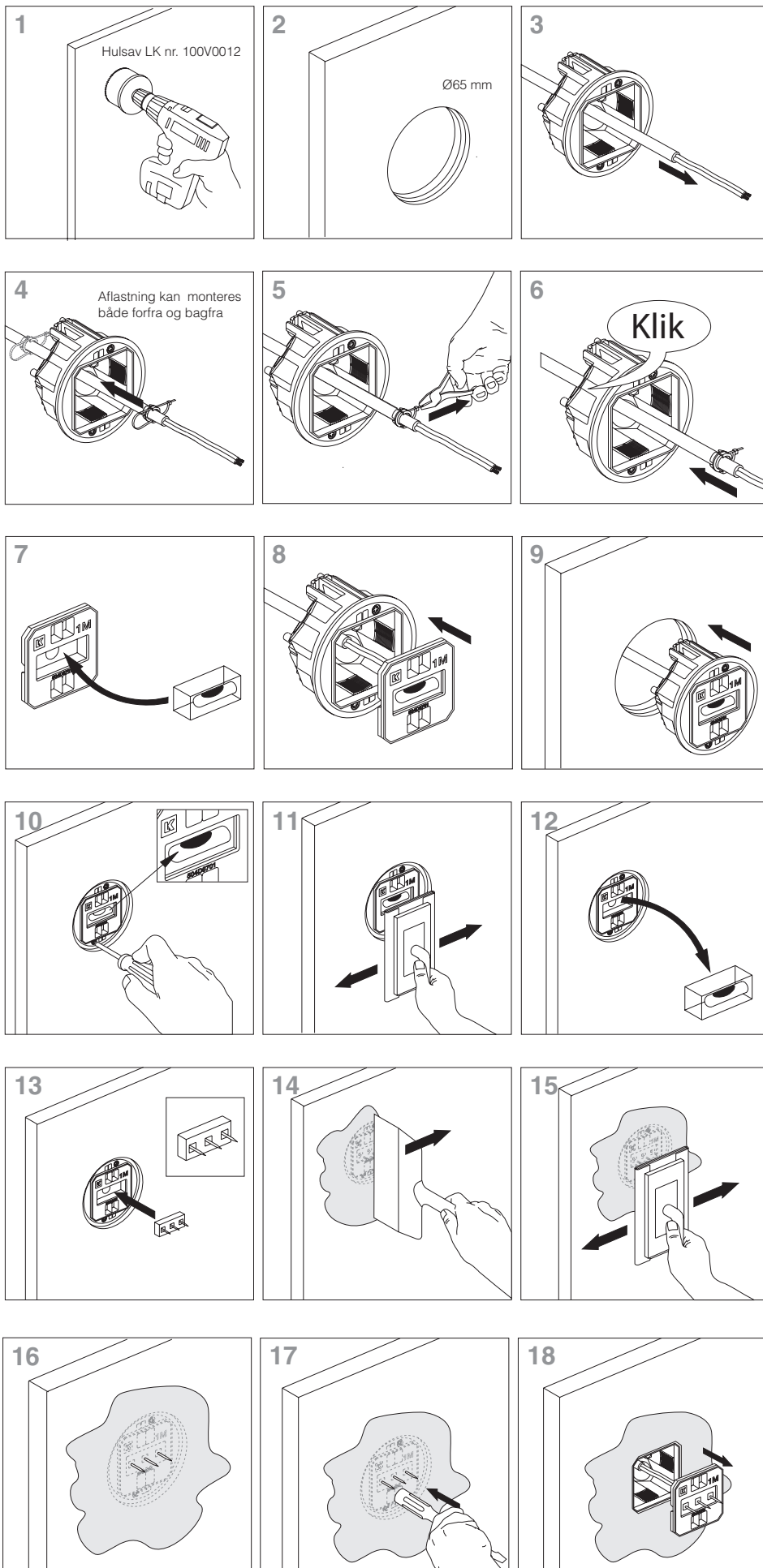
Dåsen er forsynet med:

- Blanketter, der fjernes inden montage.
- 3-5 stk. 16 mm blanketter og 1 stk. 20 mm blanket.

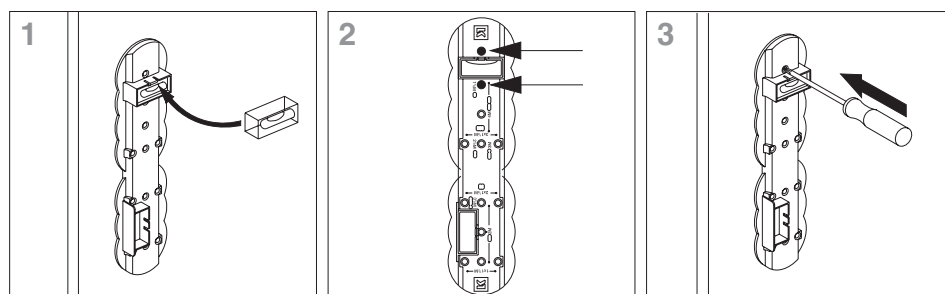
Horisontal og vertikal montage af 2 modul designrammer:



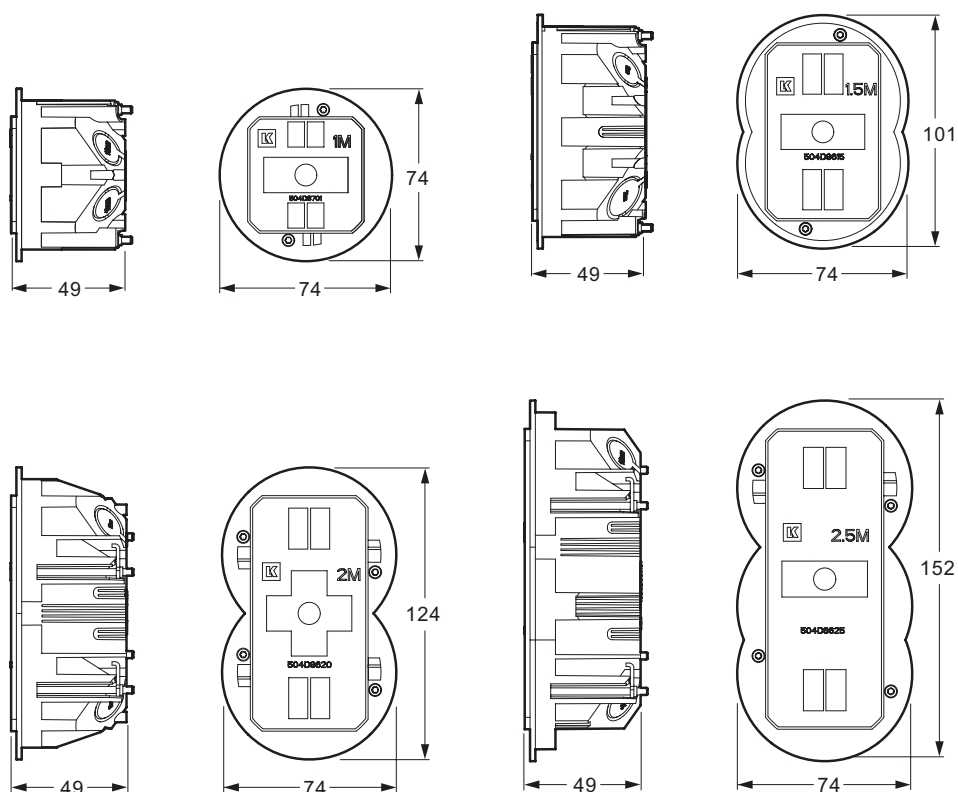
**Montage af dåse**



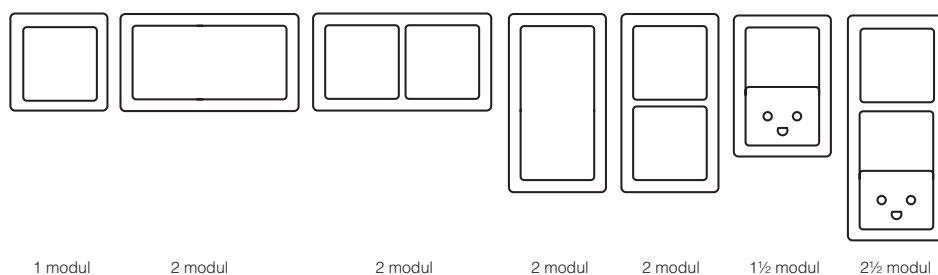
## Montage med mærkelære



## Målskitser



## Kombinationsmuligheder



## Tilbehør

	Skillevæg for FUGA AIR 2 og 2½ modul dåser	504D7511
	Libelle for FUGA AIR mærkelære, nivelleringsværktøj og låg	504D1012
	Låg for FUGA AIR indmurings- og indstøbningsdåser	504D8701 504D8615 504D8620 504D8625
	Mærkelære for FUGA AIR forfradåse	504D3000
	Hulsav med fræser Ø65 mm	100V0012

## Tekniske data

Plasttype	Polypropylen (PP)
Farve	Orange
RoHS godkendelse	Ja
Gledetrådsprøve	850 °C
Max. antal lednings-ender ved montage af lampeudtag monteret i 1 modul dåser	10 x 1,5 mm <sup>2</sup> 5 x 2,5 mm <sup>2</sup>