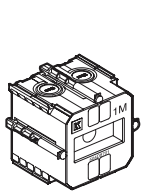
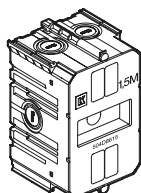


by Schneider Electric

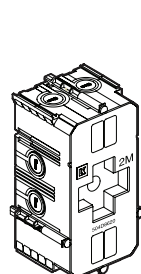
## LK FUGA® AIR indmuringsdåser



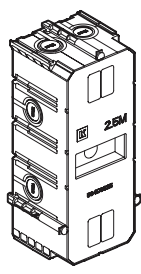
504D8010



504D8015



504D8020



504D8025

### Anvendelse

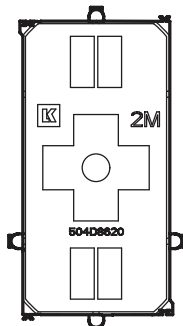
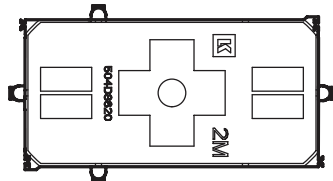
Dåserne anvendes til indmuring i pudsede vægge af mursten, gasbeton m.v. Dåserne kan monteres med LK FUGA®-SOFT, CHOICE, PURE og SLIM rammer (samt alle gamle LK FUGA® 63- og 68 mm designrammer).

### Konstruktion

Dåserne er i siderne og bunden forsynet med 16 mm blanketter, for kabel og installationsrør tilgang samt for ledningsføring mellem sammenbyggede dåser. Ved brug af tud 2x16-20 mm (504D6500) kan 20 mm rør monteres.

Afbryderdåserne kan monteres med rørtud og pudsudligningsring - se tilbehør listen.

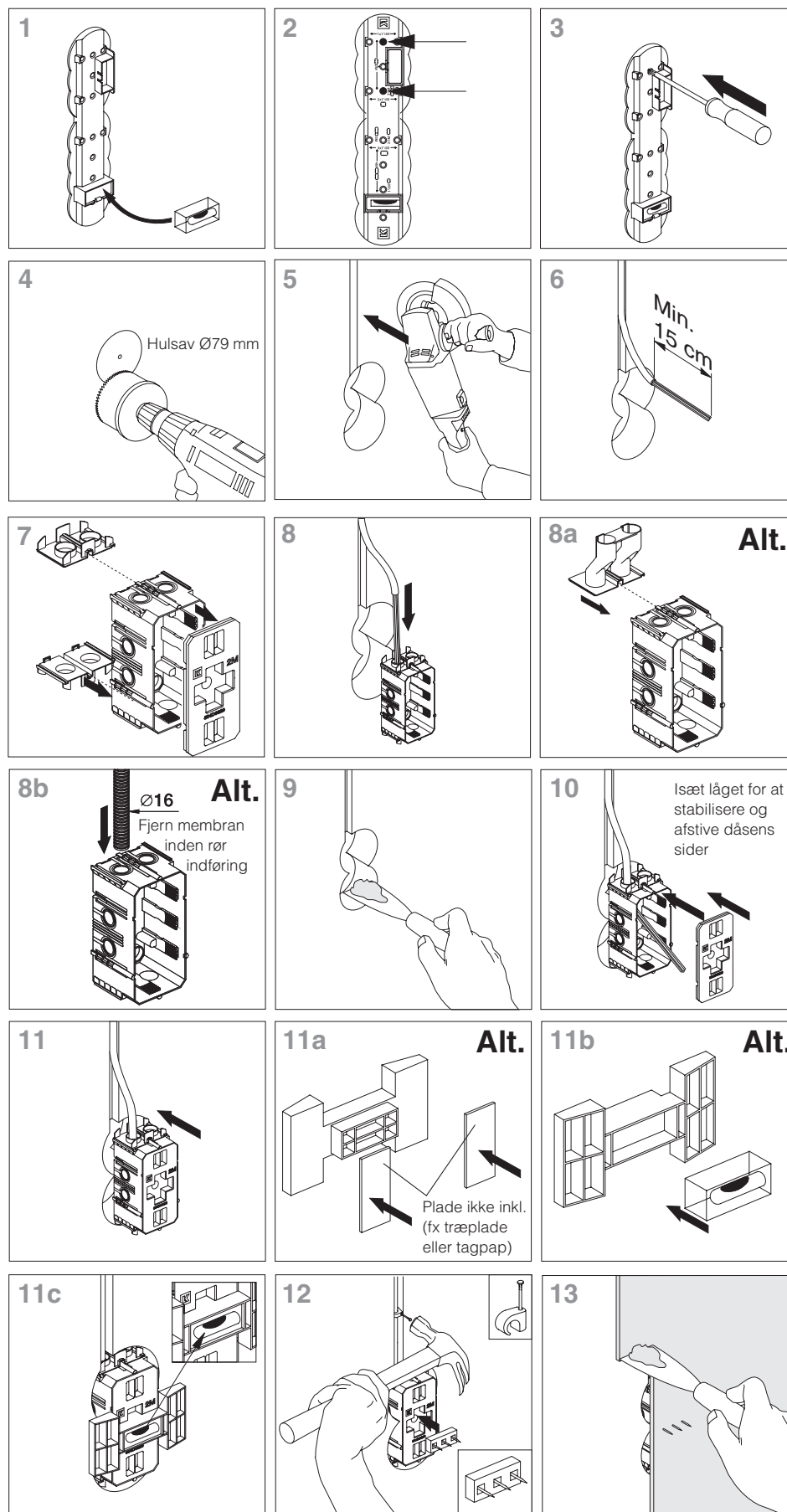
Horisontal og vertikal indstøbning:

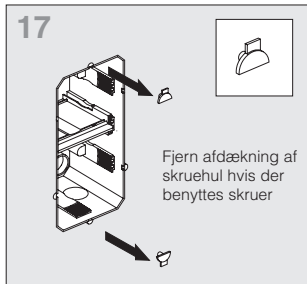
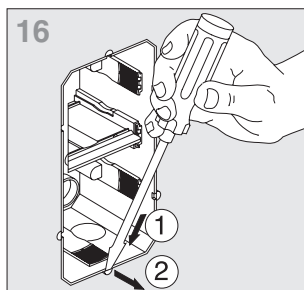
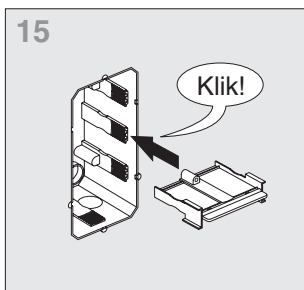
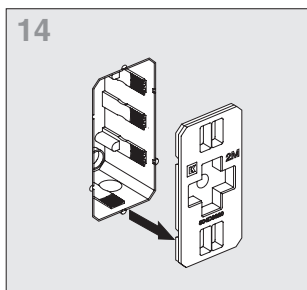


## Montage af 2 modul dåse

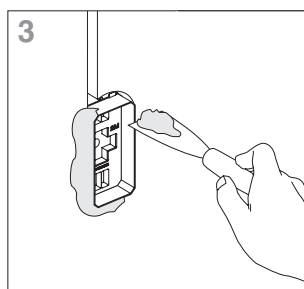
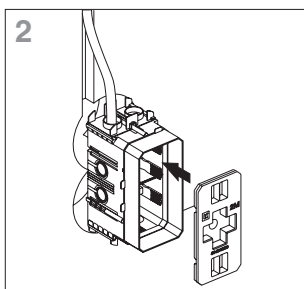
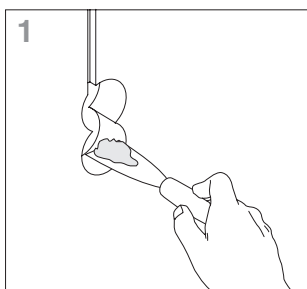
### Dåse

Ved indmuring bør det tilstræbes at pudslaget over dåsens niveau bliver så lille som muligt - ikke over 4 mm (11a). Hvis dåsen ligger for langt inde i væggen skal der anvendes en pudsudligningsring. Ved pudslag over 5 mm fjernes afbryderens klostykker og i stedet anvendes afbryderskruer, som skrues ned i skruetårne.

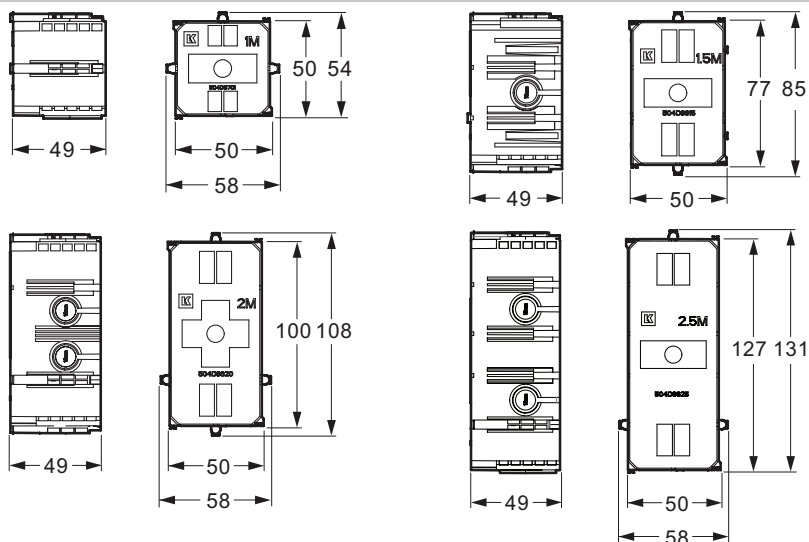




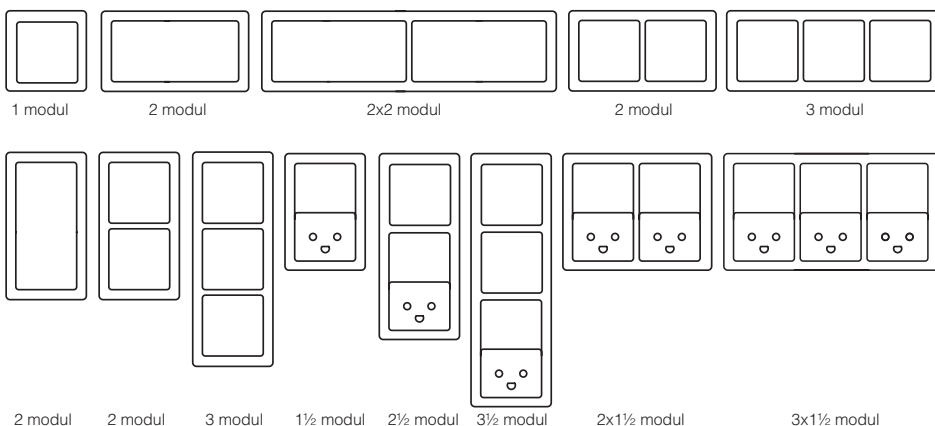
### Montage med pudsudligningsring



### Målskitser



### Kombinationsmuligheder



### Tilbehør

	Nivelleringsværktøj for FUGA AIR indmurdåser	504D1014
	Fikseringsplade for FUGA AIR indmurdåse	504D8600
	Skillevæg for FUGA AIR 2 og 2½ modul dåser	504D7511
	Skruetårn for tekniske rammer	504D0111
	Skrue for tekniske rammer	020S0516
	Mærkelære for FUGA AIR forråddåse	504D3000
	Tud 2xØ16-20 mm for FUGA AIR indmurdåser og Prefab indstøbningsdåser	504D6500
	Z-tud 2xØ16 mm for FUGA AIR indmurdåser og Prefab indstøbningsdåser	504D8601
	Lokaliseringsbrik for FUGA AIR indmurdåse	504D0112
	Tud Ø16-20 mm for FUGA Prefab indstøbningsdåser	504D0114
	Libelle for FUGA AIR mærkelære, nivelleringsværktøj og låg	504D1012
	Vindtæt endestykke for Ø16-20 mm stive plastsrør	504D6505
	Vindtæt endestykke for 16 og 20 mm fleksrør	IMT35036 IMT35037
	Pudsudligningsring for FUGA AIR indmurdåser og indstøbningsdåser	504D8501 504D8515 504D8520 504D8525
	Låg for FUGA AIR indmurdåser og indstøbningsdåser	504D8701 504D8615 504D8620 504D8625

### Tekniske data

Plasttype	Polypropylen (PP)
Farve	Grøn
Rohs godkendelse	Ja
Glødetrådsprøve	650 °C
Antal lednings-ender ved montage af lampeudtag monteret i 1 modul dåser	10 x 1,5 mm <sup>2</sup> 5 x 2,5 mm <sup>2</sup>