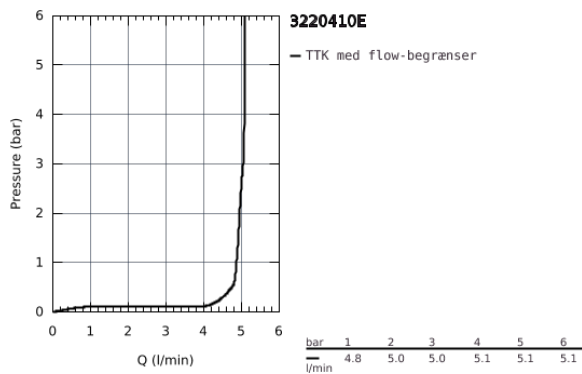
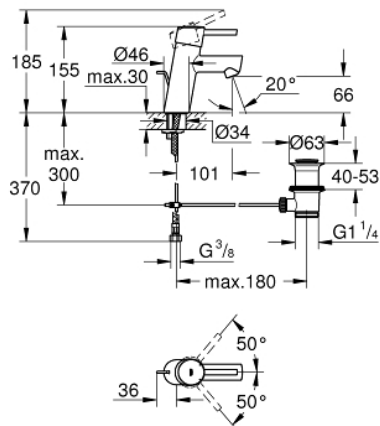


32 204 10E **CONCETTO HÅNDVASKARMATUR**

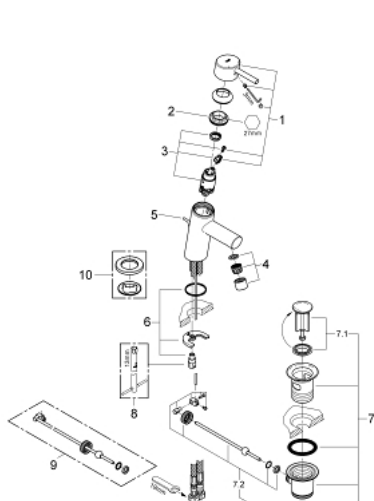


PRODUKTBESKRIVELSE

- Farve: Krom
- Ethulsmontage
- metalgreb
- GROHE SilkMove 28mm keramisk patron
- temperaturbegrænser
- GROHE Long-Life Shine-krombelægning
- GROHE Water Saving SpeedClean mousseur 5,7 l/min
- GROHE FastFixation system til hurtig montering med centreringssupport
- løftestang med bundventil 1 1/4"
- Fleksible tilslutningslanger 3/8"
- Lydklasse I efter DIN 4109



32 204 10E **CONCETTO HÅNDVASKARMATUR**



RESERVEDELE , april 2010 – now

- 1: Greb (Bestillingsnummer 46753000)
 - 2: Befæstigelsesring (Bestillingsnummer 46715000)
 - 3: Patron (Bestillingsnummer 46580000)
 - 4: Perlator (Bestillingsnummer 13935000)
 - 5: Styrestang (Bestillingsnummer 46739000)
 - 6: Monteringsæt til Zedra / Minta (Bestillingsnummer 46249000)
 - 7: Afløbsgarniture 1 1/4" (Bestillingsnummer 28910000)
 - 7.1: Prop (Bestillingsnummer 07182000)
 - 7.2: Kuglestang (Bestillingsnummer 07052000)
 - 8: Montagenøgle til håndvask-, bidet - og batterier (Bestillingsnummer 19017000)*
 - 9: Kuglestang (Bestillingsnummer 07341000)*
 - 10: roset (Bestillingsnummer 48165000)*
- * Valgfrit tilbehør